

Giuncarico – Toscana

Toscana: Typisches Bauernhaus mit Olivenhain

VP azonosító: IT244151333



www.von-poll.it

VÉTELÁR: 520.000 EUR • SZOBÁK: 6 • FÖLDTERÜLET: 750.000 m²

VP azonosító: IT244151333 - 58023 Giuncarico – Toscana

- Áttekintés
- Az ingatlan
- Áttekintés: Energia adatok
- Az els? benyomás
- Kapcsolattartó

VP azonosító: IT244151333 - 58023 Giuncarico – Toscana

Áttekintés

VP azonosító	IT244151333
Szobák	6
Hálósobák	4
FÜRDŐSZOBÁK	2

Vételár	520.000 EUR
Ház	
Jutalék	provisionspflichtig
Teljes terület	ca. 200 m ²
Hasznos terület	ca. 0 m ²

VP azonosító: IT244151333 - 58023 Giuncarico – Toscana

Áttekintés: Energia adatok

Energiatanúsítvány

Energetikai
tanúsítvány

VP azonosító: IT244151333 - 58023 Giuncarico – Toscana

Az ingatlan



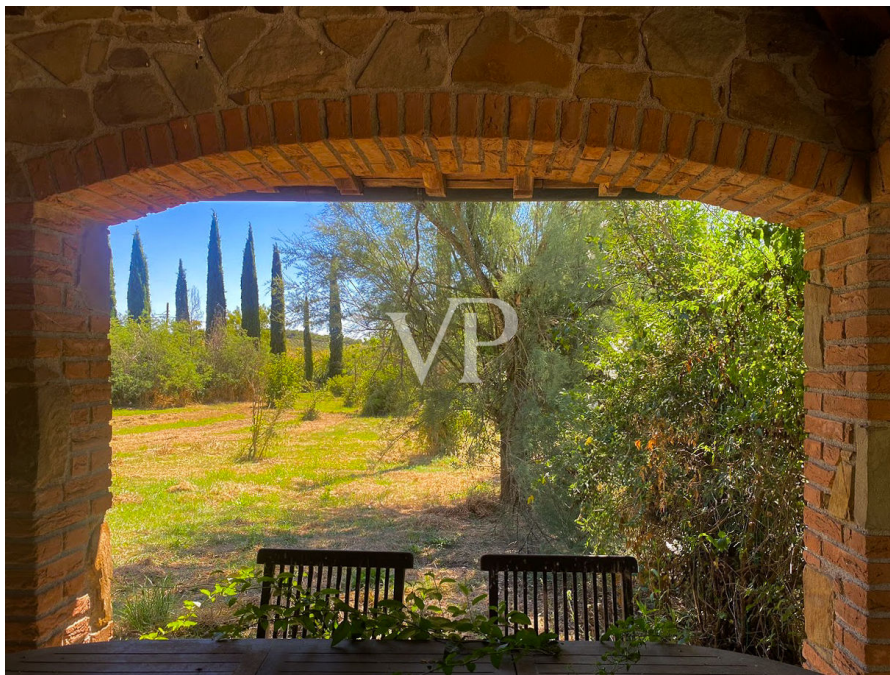
VP azonosító: IT244151333 - 58023 Giuncarico – Toscana

Az ingatlan



VP azonosító: IT244151333 - 58023 Giuncarico – Toscana

Az ingatlan



VP azonosító: IT244151333 - 58023 Giuncarico – Toscana

Az ingatlan



VP azonosító: IT244151333 - 58023 Giuncarico – Toscana

Az ingatlan



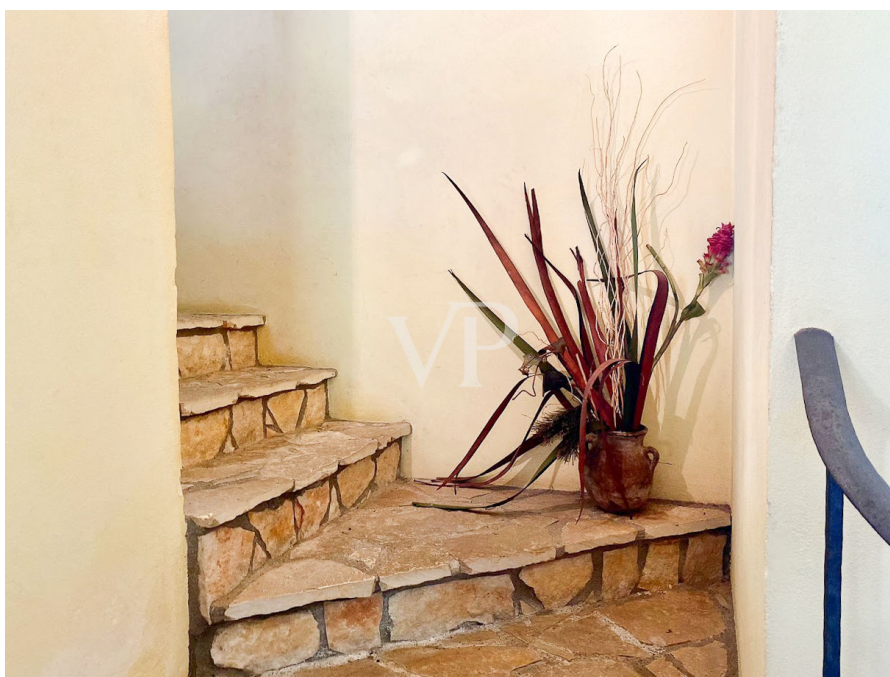
VP azonosító: IT244151333 - 58023 Giuncarico – Toscana

Az ingatlan



VP azonosító: IT244151333 - 58023 Giuncarico – Toscana

Az ingatlan



VP azonosító: IT244151333 - 58023 Giuncarico – Toscana

Az ingatlan



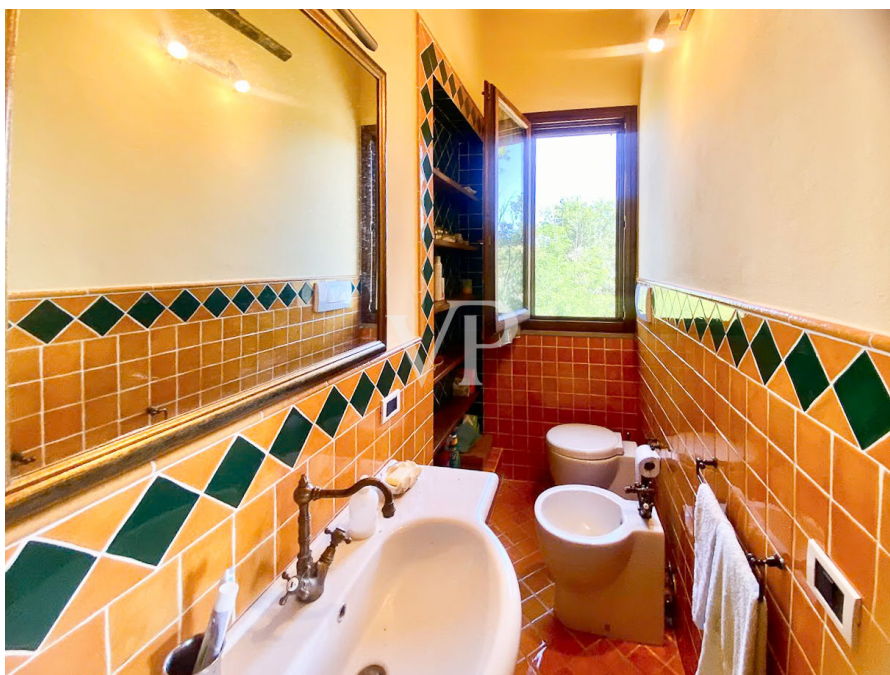
VP azonosító: IT244151333 - 58023 Giuncarico – Toscana

Az ingatlan



VP azonosító: IT244151333 - 58023 Giuncarico – Toscana

Az ingatlan



VP azonosító: IT244151333 - 58023 Giuncarico – Toscana

Az ingatlan



VP azonosító: IT244151333 - 58023 Giuncarico – Toscana

Az ingatlan



VP azonosító: IT244151333 - 58023 Giuncarico – Toscana

Az ingatlan



VP azonosító: IT244151333 - 58023 Giuncarico – Toscana

Az els? benyomás

Die Wohnung liegt zwischen Giuncarico und Castiglioni della Pescaia und ist 200 Quadratmeter groß, verteilt auf zwei Etagen. Das Erdgeschoss öffnet sich auf ein großes Wohnzimmer, mit einer offenen Küche, diese Etage beherbergt auch ein Bad, die Bequemlichkeit der Eigenschaft. Eine Innentreppe verbindet das Erdgeschoss mit dem ersten Stock, wo sich vier Doppelschlafzimmer befinden. Zwei Bäder vervollständigen das Obergeschoss, von denen eines mit einer luxuriösen Jacuzzi-Badewanne ausgestattet ist. Das Bauernhaus ist von einem üppigen 2000 qm großen Garten umgeben. Das Anwesen erstreckt sich außerdem auf 7,5 Hektar Land. Ein Teil des Landes ist dem Anbau von Olivenbäumen gewidmet, mit nicht weniger als 400 Pflanzen. Auf dem Grundstück befindet sich ein funktionierender Brunnen, der das gesamte Anwesen mit Wasser versorgt. Angrenzend an das Bauernhaus befindet sich ein 80 m² großes Nebengebäude, das für die Unterbringung von landwirtschaftlichen Maschinen und Geräten vorgesehen ist. Dieser zusätzliche Raum ist für die Bewirtschaftung des Anwesens äußerst praktisch.

VP azonosító: IT244151333 - 58023 Giuncarico – Toscana

Kapcsolattartó

További információért forduljon a kapcsolattartójához:

Christian Weissensteiner

Corso Italia 1 Milan
E-Mail: milano@von-poll.com

To Disclaimer of von Poll Immobilien GmbH

www.von-poll.com