

San Pantaleo – Sardinien

# Einzigartiges Penthouse San Pantaleo

VP azonosító: IT23294812



[www.von-poll.it](http://www.von-poll.it)

VÉTELÁR: 650.000 EUR • HASZNOS LAKÓTÉR: ca. 170 m<sup>2</sup> • SZOBÁK: 6

VP azonosító: IT23294812 - 07026 San Pantaleo – Sardinien

- Áttekintés
- Az ingatlan
- Áttekintés: Energia adatok
- Alaprajzok
- Az első benyomás
- Kapcsolattartó

VP azonosító: IT23294812 - 07026 San Pantaleo – Sardinien

## Áttekintés

VP azonosító	IT23294812
Hasznos lakótér	ca. 170 m <sup>2</sup>
AZ INGATLAN ELÉRHET?	11.10.2023
EMELET	1
Szobák	6
Hálósobák	2
FÜRDŐSZOBÁK	3
ÉPÍTÉS ÉVE	2010

Vételár	650.000 EUR
Lakás	Penthouse
Jutalék	Provisionspflichtig
Teljes terület	ca. 170 m <sup>2</sup>
Felszereltség	Terasz

VP azonosító: IT23294812 - 07026 San Pantaleo – Sardinien

## Áttekintés: Energia adatok

Energiaforrás	Alternatív	Energiatanúsítvány	Energetikai tanúsítvány
		Teljes energiaigény	20.00 kWh/m <sup>2</sup> a
		Energiahatékonysági besorolás / Energetikai tanúsítvány	A

VP azonosító: IT23294812 - 07026 San Pantaleo – Sardinien

## Az ingatlan



VP azonosító: IT23294812 - 07026 San Pantaleo – Sardinien

## Az ingatlan



VP azonosító: IT23294812 - 07026 San Pantaleo – Sardinien

## Az ingatlan



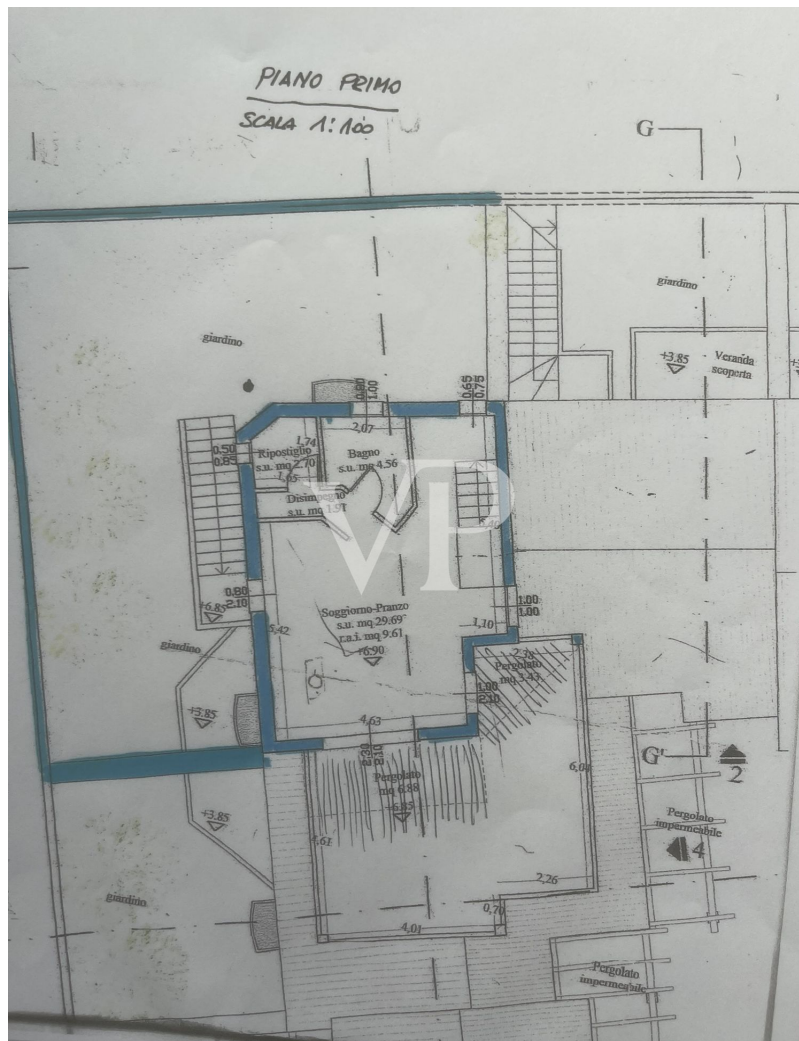
VP azonosító: IT23294812 - 07026 San Pantaleo – Sardinien

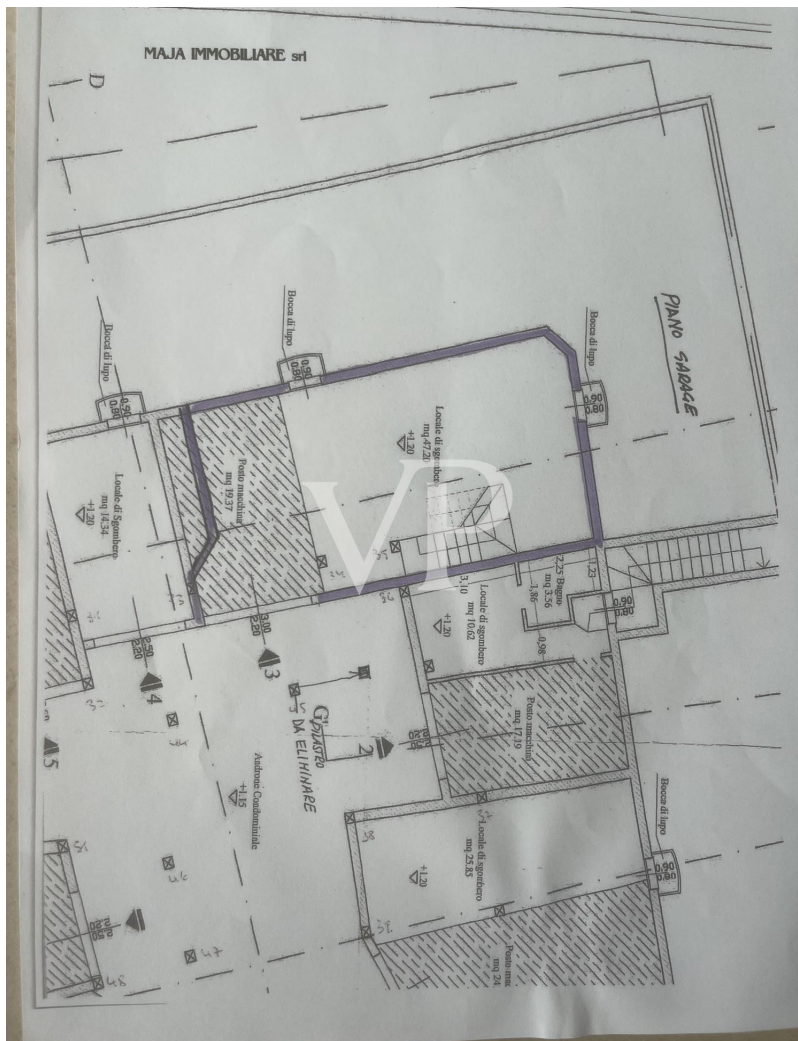
## Az ingatlan











Ez az alaprajz nem méretarányos. A dokumentumokat a megbízó adta át a részünkre. Az adatok helyességéért nem vállalunk felelősséget.

VP azonosító: IT23294812 - 07026 San Pantaleo – Sardinien

## Az els? benyomás

Das Penthouse in San Pantaleo ist eine einzigartige Gelegenheit für den anspruchsvollen Käufer, da es sich noch im Rohbau befindet und nach den individuellen Wünschen und Vorlieben gestaltet werden kann. Die Wohnung liegt in einer exklusiven Wohnanlage mit einem Gemeinschaftspool und verfügt über eine großzügige Garage mit zusätzlichen Kellerräumen. Die zukünftige Eigentümerin oder der Eigentümer hat die Möglichkeit, die Gestaltung und den Innenausbau der Wohnung nach eigenem Geschmack anzupassen. Von der Wahl der Materialien bis zur Raumaufteilung stehen zahlreiche Optionen zur Verfügung, um eine maßgeschneiderte Wohnfläche zu schaffen. Die Lage in San Pantaleo, Sardinien, verspricht eine erstklassige Umgebung mit einer reichen kulturellen und natürlichen Schönheit. Die charmante Ortschaft San Pantaleo ist bekannt für ihre malerischen Gassen, Kunsthandwerk und lokale Märkte. Die Nähe zu den Stränden und der atemberaubenden sardischen Landschaft macht diese Penthouse-Wohnung zu einer begehrten Immobilie, die den Traum vom Leben in Sardinien wahr werden lässt.

VP azonosító: IT23294812 - 07026 San Pantaleo – Sardinien

## Kapcsolattartó

További információért forduljon a kapcsolattartójához:

Christian Weissensteiner

---

Corso Italia 1 Milan  
E-Mail: [milano@von-poll.com](mailto:milano@von-poll.com)

*To Disclaimer of von Poll Immobilien GmbH*

---

[www.von-poll.com](http://www.von-poll.com)