

Istighofen

Ruhig und sonnenverwöhnt: Modernes Einfamilienhaus in Istighofen

VP azonosító: CH24447073



www.von-poll.com

HASZNOS LAKÓTÉR: ca. 180 m² • SZOBÁK: 6.5 • FÖLDTERÜLET: 519 m²

VP azonosító: CH24447073 - 8575 Istighofen

- Áttekintés
- Az ingatlan
- Alaprajzok
- Az els? benyomás
- Részletes felszereltség
- Minden a helyszínr?l
- Kapcsolattartó

VP azonosító: CH24447073 - 8575 Istighofen

Áttekintés

VP azonosító	CH24447073
Hasznos lakótér	ca. 180 m ²
Szobák	6.5
Hálószobák	5
FÜRDŐSZOBÁK	2
ÉPÍTÉS ÉVE	2017
PARKOLÁSI LEHETŐSÉGEK	2 x Felszíni parkolóhely

Vételár	Érdeklődésre
Ház	Családi ház
AZ INGATLAN ÁLLAPOTA	Újszerű
Kivitelezési módszer	Előre gyártott alkatrészek

VP azonosító: CH24447073 - 8575 Istighofen

Az ingatlan



VP azonosító: CH24447073 - 8575 Istighofen

Az ingatlan



VP azonosító: CH24447073 - 8575 Istighofen

Az ingatlan



VP azonosító: CH24447073 - 8575 Istighofen

Az ingatlan



VP azonosító: CH24447073 - 8575 Istighofen

Az ingatlan



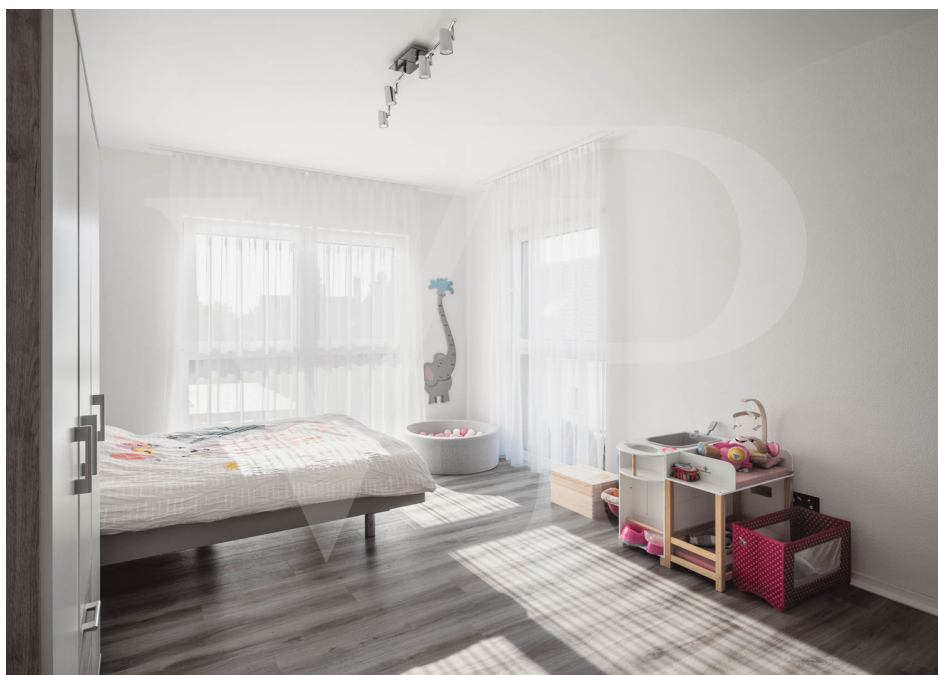
VP azonosító: CH24447073 - 8575 Istighofen

Az ingatlan



VP azonosító: CH24447073 - 8575 Istighofen

Az ingatlan



VP azonosító: CH24447073 - 8575 Istighofen

Az ingatlan



VP azonosító: CH24447073 - 8575 Istighofen

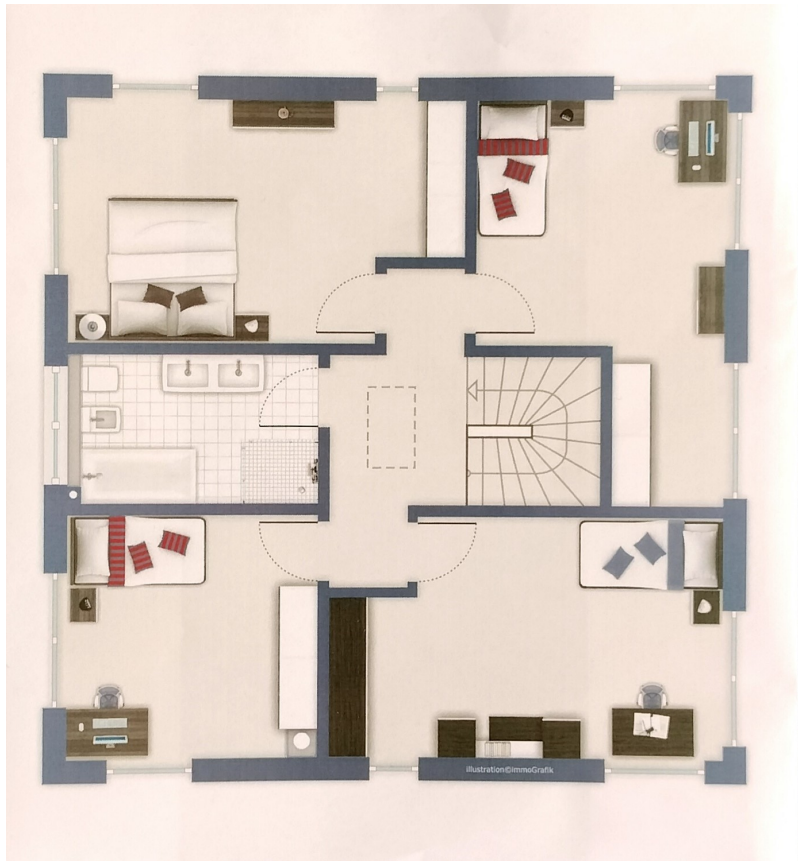
Az ingatlan



VP azonosító: CH24447073 - 8575 Istighofen

Alaprajzok





Ez az alaprajz nem méretarányos. A dokumentumokat a megbízó adta át a részünkre. Az adatok helyességéért nem vállalunk felelősséget.

VP azonosító: CH24447073 - 8575 Istighofen

Az els? benyomás

Von Poll Real Estate Thurgau darf Ihnen ein modernes und grosszügiges Einfamilienhaus in ruhiger Lage vorstellen. Das Haus besticht durch ein grosszügiges Wohngefühl und viel Komfort durch modernste Technik. Die Zimmer sind alle hell und überdurchschnittlich gross gestaltet. Die Badezimmer sind farblich klassisch - modern in Grau/Schwarz/Weiss gehalten. Im EG gibt es ein hübsches Gästebad mit WC und Dusche. Die tolle Küche wurde ausgestattet mit einem amerikanischen Kühlschrank/Foodcenter, einer eingebauten Kaffeemaschine und einem Bora-Dampfabzugsystem. Dank der grossen Kochinsel können auch mehrere Personen in der Küche werkeln. Die Terrasse bietet viel Privatsphäre durch die Hanglage und wurde nachträglich noch mit einem Glasverdeck versehen so dass es sich auch bei etwas Regen draussen verweilen lässt.

VP azonosító: CH24447073 - 8575 Istighofen

Részletes felszereltség

Minergie-Bauweise mit grosszügigen und lichtdurchfluteten Zimmern dank bodentiefen Fenstern

Haustüre:

Fingerprinterkenung

Kamerasystem mit Gegensprechanlage

Technikraum:

Zentrale Staubsaugeranlage

Kontrollierte Lüftung

Küche:

Induktionskochherd BORA

Küchengeräte von Siemens

Eingebaute Kaffeemaschine von Siemens

Foodcenter

grosse Kochinsel

Bäder:

Masterbad mit grossem Waschbecken, Badewanne, Dusche mit Regendusche, Toilette und Bidet

Gästebad mit Waschbecken, Toilette, Dusche mit Regendusche

Kabel-TV-Anschluss

Elektrische Lamellenstoren in allen Zimmern

Fliegengitter in einzelnen Zimmern

Garten:

Grosszügig überdachte Terrasse

Optional Jacuzzi

Gartenhäuschen

VP azonosító: CH24447073 - 8575 Istighofen

Minden a helyszínr?!

Die Bahn verkehrt in Bürglen im Halbstundentakt. Die grösseren Städte wie St. Gallen, Frauenfeld, Winterthur, Konstanz oder Zürich sind so bequem zu erreichen. Da das nahe Bürglen an der Hauptverkehrsstrasse Kreuzlingen-Wil und Frauenfeld-Romanshorn liegt, erreichen Sie sämtliche grössere Städte zügig.

VP azonosító: CH24447073 - 8575 Istighofen

Kapcsolattartó

További információért forduljon a kapcsolattartójához:

Peter Steinmann

Rathausstrasse 5 Thurgau | Winterthur
E-Mail: thurgau@von-poll.com

To Disclaimer of von Poll Immobilien GmbH

www.von-poll.com