

Altnau

# Wohntraum mit Seesicht

VP azonosító: CH24447071



[www.von-poll.ch](http://www.von-poll.ch)

SZOBÁK: 7.5 • FÖLDTERÜLET: 687 m<sup>2</sup>

VP azonosító: CH24447071 - 8595 Altnau

- Áttekintés
- Az ingatlan
- Alaprajzok
- Az els? benyomás
- Részletes felszereltség
- Minden a helyszínr?l
- Kapcsolattartó

VP azonosító: CH24447071 - 8595 Altnau

## Áttekintés

VP azonosító	CH24447071
AZ INGATLAN ELÉRHET?	megállapodás szerint
Szobák	7.5
FÜRDŐSZOBÁK	3
ÉPÍTÉS ÉVE	2009
PARKOLÁSI LEHETŐSÉGEK	3 x Mélygarázs

Ház	Villa
AZ INGATLAN ÁLLAPOTA	Karbantartott
Kivitelezési módszer	Szilárd
Hasznos terület	ca. 0 m <sup>2</sup>
Felszereltség	Terasz

VP azonosító: CH24447071 - 8595 Altnau

## Az ingatlan



VP azonosító: CH24447071 - 8595 Altnau

## Az ingatlan



VP azonosító: CH24447071 - 8595 Altnau

## Az ingatlan



VP azonosító: CH24447071 - 8595 Altnau

## Az ingatlan



VP azonosító: CH24447071 - 8595 Altnau

## Az ingatlan





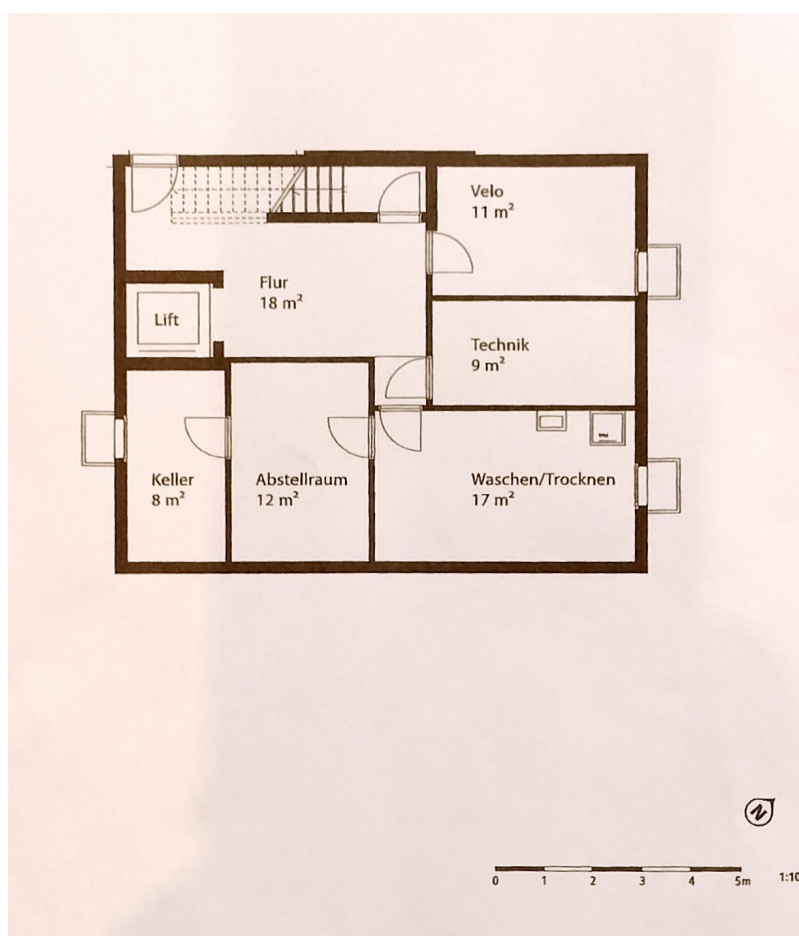
VP azonosító: CH24447071 - 8595 Altnau

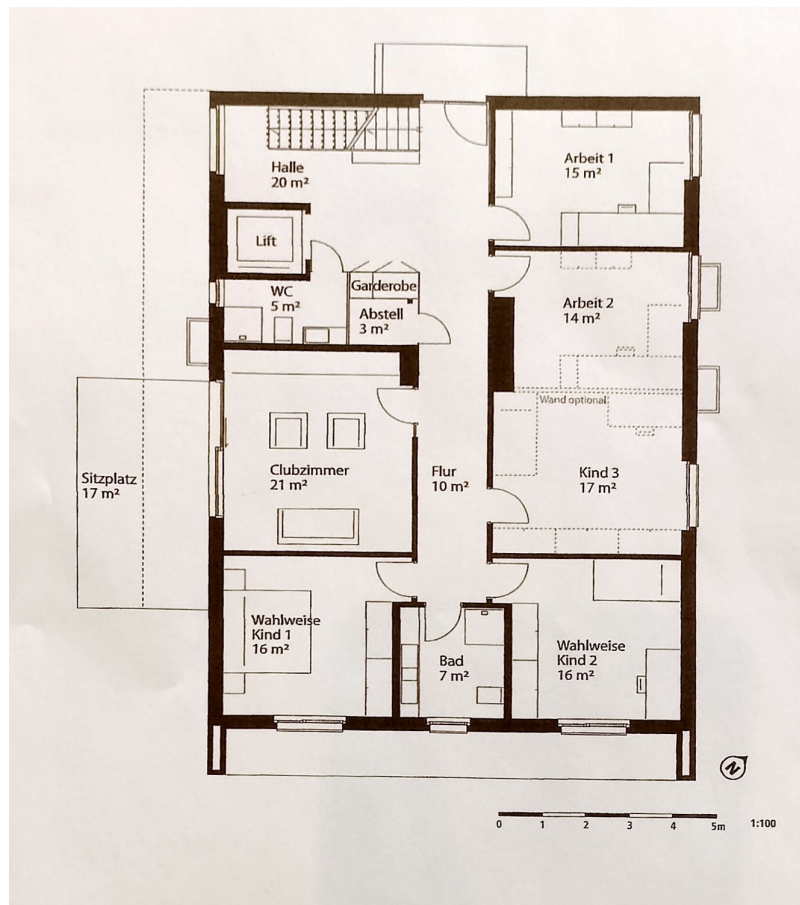
## Az ingatlan

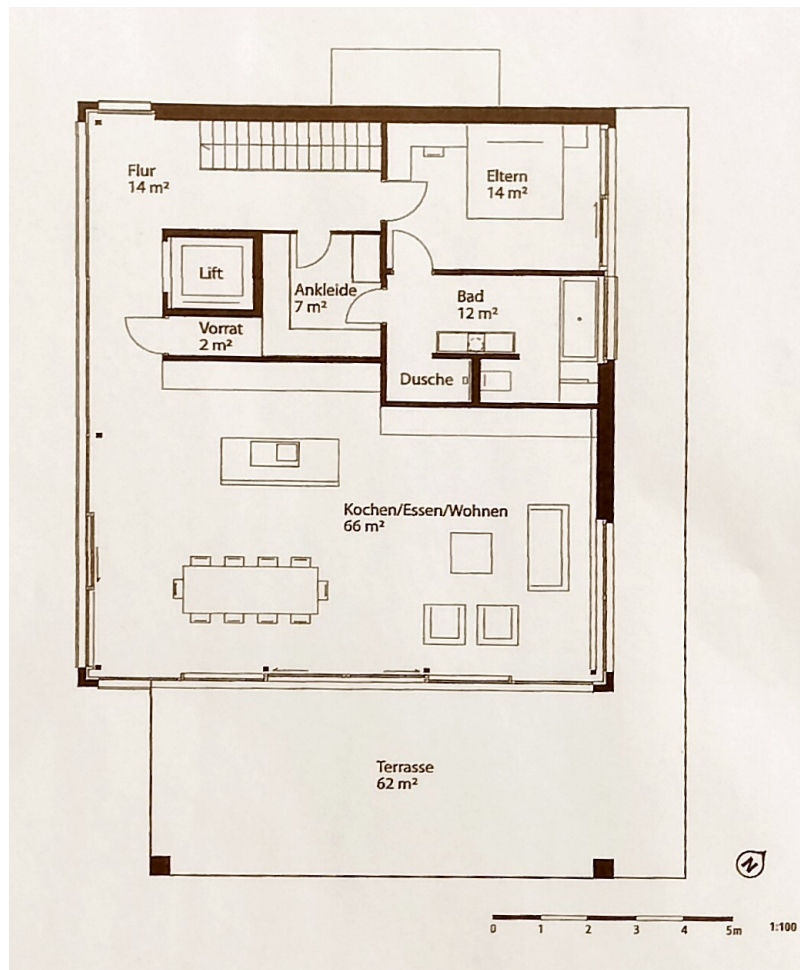


VP azonosító: CH24447071 - 8595 Altnau

## Alaprajzok







Ez az alaprajz nem méretarányos. A dokumentumokat a megbízó adta át a részünkre. Az adatok helyességéért nem vállalunk felelősséget.

VP azonosító: CH24447071 - 8595 Altnau

## Az els? benyomás

Diese traumhafte Villa bietet Ihnen viel Raum und top Wohnkomfort. Durch die etwas erhöhte Lage ergibt sich das Privileg einer schönen Sicht hin zum Bodensee und in die Alpen. Von den Zimmern im Erdgeschoss geniessen Sie direkten Zugang in den pflegeleichten Garten. Charakterisiert wird diese lichtdurchflutete Villa durch eine grosszügige und klare Architektur auf zwei Stockwerken. Dank der modernen Haustechnik wird Ihnen der Alltag erleichtert. Dies macht die Villa zu einem Wohnobjekt für jede Generation. Zwei der Schlafzimmer im EG wurden zu einem grossen Büroraum zusammengenommen. Diese zwei Räume können mit minimalem Aufwand wieder getrennt werden. Einen grossen Pluspunkt im Haus bietet der Personenlift, der Sie bequem vom Untergeschoss ins Obergeschoss bringt. Die edle und offene Gestaltung des Wohnzimmers mit dem Weitblick und der modernen Küche begeistert und lässt Wohnräume wahr werden.

VP azonosító: CH24447071 - 8595 Altnau

## Részletes felszereltség

Grosse Terrasse im OG mit Holzbeplankung  
Wärmepumpenheizung mit Erdsonde (Minergie-Standard)  
Ersatzluftanlage mit Wärmetauscher  
Zentrale Staubsaugeranlage  
Personenlift  
Wäscheabwurf ab dem Elternbad im OG  
Eichenparkett/Schiferfliesen  
Haustechnik-Automatik  
3 Stellplätze in der Tiefgarage mit direktem Zugang zum Haus

**VP azonosító: CH24447071 - 8595 Altnau**

## Minden a helyszínr?!

Altnau ist mit dem Auto und den öffentlichen Verkehrsmitteln einfach und direkt zu erreichen. Im Halbstundentakt verkehren Züge nach Kreuzlingen-Schaffhausen oder Romanshorn-St. Gallen. Die Buslinie verbindet Altnau mit der Agglomeration Kreuzlingen/Konstanz.

VP azonosító: CH24447071 - 8595 Altnau

## Kapcsolattartó

További információért forduljon a kapcsolattartójához:

Peter Steinmann

---

Rathausstrasse 5 Thurgau | Winterthur  
E-Mail: [thurgau@von-poll.com](mailto:thurgau@von-poll.com)

*To Disclaimer of von Poll Immobilien GmbH*

---

[www.von-poll.com](http://www.von-poll.com)