

Erlen

Ideal für Gartenliebhaber: sonnig gelegenes Einfamilienhaus

VP azonosító: CH23447063



www.von-poll.ch

SZOBÁK: 5.5 • FÖLDTERÜLET: 793 m²

VP azonosító: CH23447063 - 8586 Erlen

- Áttekintés
- Az ingatlan
- Alaprajzok
- Az els? benyomás
- Minden a helyszínr?l
- További információ / adatok
- Kapcsolattartó

VP azonosító: CH23447063 - 8586 Erlen

Áttekintés

VP azonosító	CH23447063
AZ INGATLAN ELÉRHET?	megállapodás szerint
Szobák	5.5
FÜRDŐSZOBÁK	2
ÉPÍTÉS ÉVE	1987

Ház	
Hasznos terület	ca. 0 m ²
Felszereltség	Vendég WC

VP azonosító: CH23447063 - 8586 Erlen

Az ingatlan



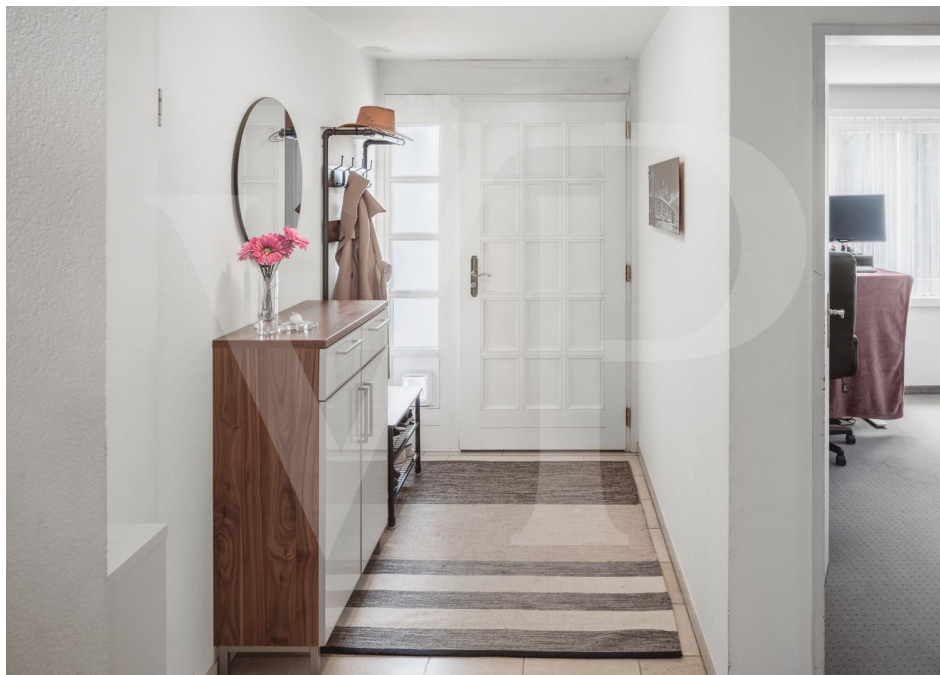
VP azonosító: CH23447063 - 8586 Erlen

Az ingatlan



VP azonosító: CH23447063 - 8586 Erlen

Az ingatlan



VP azonosító: CH23447063 - 8586 Erlen

Az ingatlan



VP azonosító: CH23447063 - 8586 Erlen

Az ingatlan



VP azonosító: CH23447063 - 8586 Erlen

Az ingatlan



VP azonosító: CH23447063 - 8586 Erlen

Az ingatlan



VP azonosító: CH23447063 - 8586 Erlen

Az ingatlan



VP azonosító: CH23447063 - 8586 Erlen

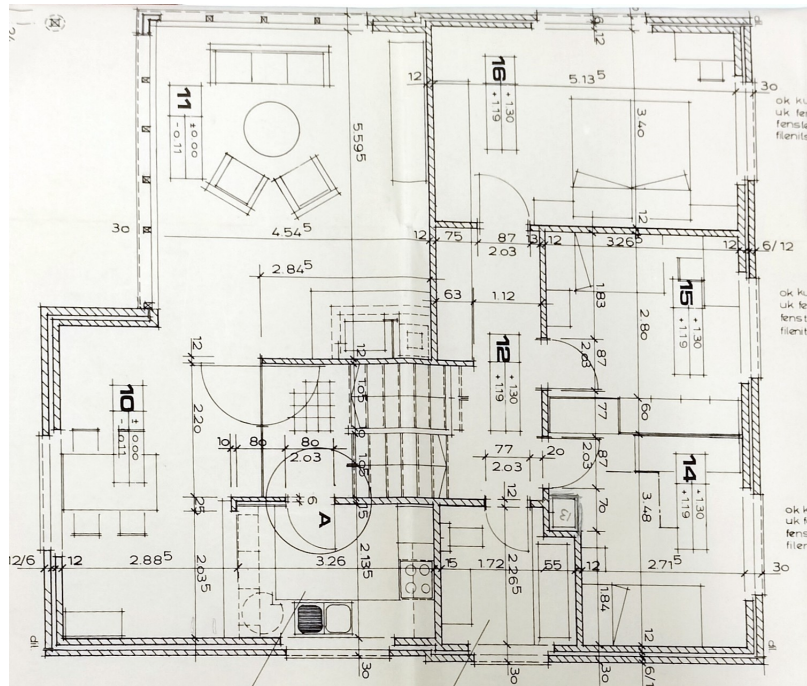
Az ingatlan



VP azonosító: CH23447063 - 8586 Erlen

Az ingatlan





Ez az alaprajz nem méretarányos. A dokumentumokat a megbízó adta át a részünkre. Az adatok helyességéért nem vállalunk felelősséget.

VP azonosító: CH23447063 - 8586 Erlen

Az els? benyomás

In einem Wohnquartier gelegen, bietet dieses grosszügige Einfamilienhaus mit 4 Schlafzimmern und einem weitläufigen Garten auch einer grösseren Familie genügend Platz. Die Raumgestaltung wurde offen und hell gehalten, das grosse und einladende Wohnzimmer und die Küche wie auch das Treppenhaus sind mit einem beige Naturstein verlegt und die hohen Decken mit hellem Holztäfer verkleidet. Im sonnendurchfluteten Wohnzimmer sorgt ein Cheminée für zusätzliche Gemütlichkeit. Von hier aus gelangen Sie auf die Terrasse mit grosser elektrischer Sonnenstore und in den grossen Garten. Die zeitlose und elegante Küche wurde schon im Erbauungsjahr mit einer Bar und in neutralem Weiss eingebaut. Die Küchengeräte sind zudem 2022 ersetzt worden. Gleich beim Eingangsbereich liegt ein Zimmer, welches als Büro oder Schlafzimmer genutzt werden kann, des Weiteren ein Gäste-Bad mit Dusche sowie der Zugang zur Doppelgarage und der Zugang in den Keller. In den Schlafzimmern im oberen Stockwerk befindet sich das Familienbad sowie 3 Schlafzimmer. Zwei der gemütlichen Zimmer lassen sich per Holzschiebetüre verbinden. Das grosse Gartengrundstück lädt die Kinder zum spielen ein und bietet auch Hobbygärtnern genügend Platz um sich zu verwirklichen.

VP azonosító: CH23447063 - 8586 Erlen

Minden a helyszínr?!

Den Flughafen erreichen Sie per Auto in 60 Minuten und St. Gallen etwa in 30 Minuten.
Per Bahn können Sie im Halbstundentakt die Städte Weinfelden oder Amriswil, St. Gallen
oder Zürich anreisen.

VP azonosító: CH23447063 - 8586 Erlen

További információ / adatok

Renovationen: Fassade Westseite 2019 Heizung: Luft-Wasser-Wärmetauscher und Sonnenkollektoren 2015 Küchengeräte von V-Zug 2022 (Backofen, Mikrowelle, Herd, Kühlschrank, Geschirrspüler) Vorplatz: Platz für bis zu 6 Autos Doppelgarage: Plattenboden, Wasseranschluss Keller: Naturkeller und ein weiterer Stauraum dank Entfernung des Oeltanks

VP azonosító: CH23447063 - 8586 Erlen

Kapcsolattartó

További információért forduljon a kapcsolattartójához:

Peter Steinmann

Rathausstrasse 5 Thurgau | Winterthur
E-Mail: thurgau@von-poll.com

To Disclaimer of von Poll Immobilien GmbH

www.von-poll.com