

Turbenthal

Mitten im Leben! Mehrfamilienhaus in Turbenthal

VP azonosító: CH23447061



SZOBÁK: 10 • FÖLDTERÜLET: 832 m²

VP azonosító: CH23447061 - 8488 Turbenthal

- Áttekintés
- Az ingatlan
- Az első benyomás
- Minden a helyszínről?
- Kapcsolattartó

VP azonosító: CH23447061 - 8488 Turbenthal

Áttekintés

VP azonosító	CH23447061
AZ INGATLAN ELÉRHET?	megállapodás szerint
Szobák	10
Hálósobák	8
FÜRDŐSZOBÁK	6
ÉPÍTÉS ÉVE	1870
PARKOLÁSI LEHETŐSÉGEK	7 x Felszíni parkolóhely

Ház	
Hasznos terület	ca. 0 m ²

VP azonosító: CH23447061 - 8488 Turbenthal

Az ingatlan

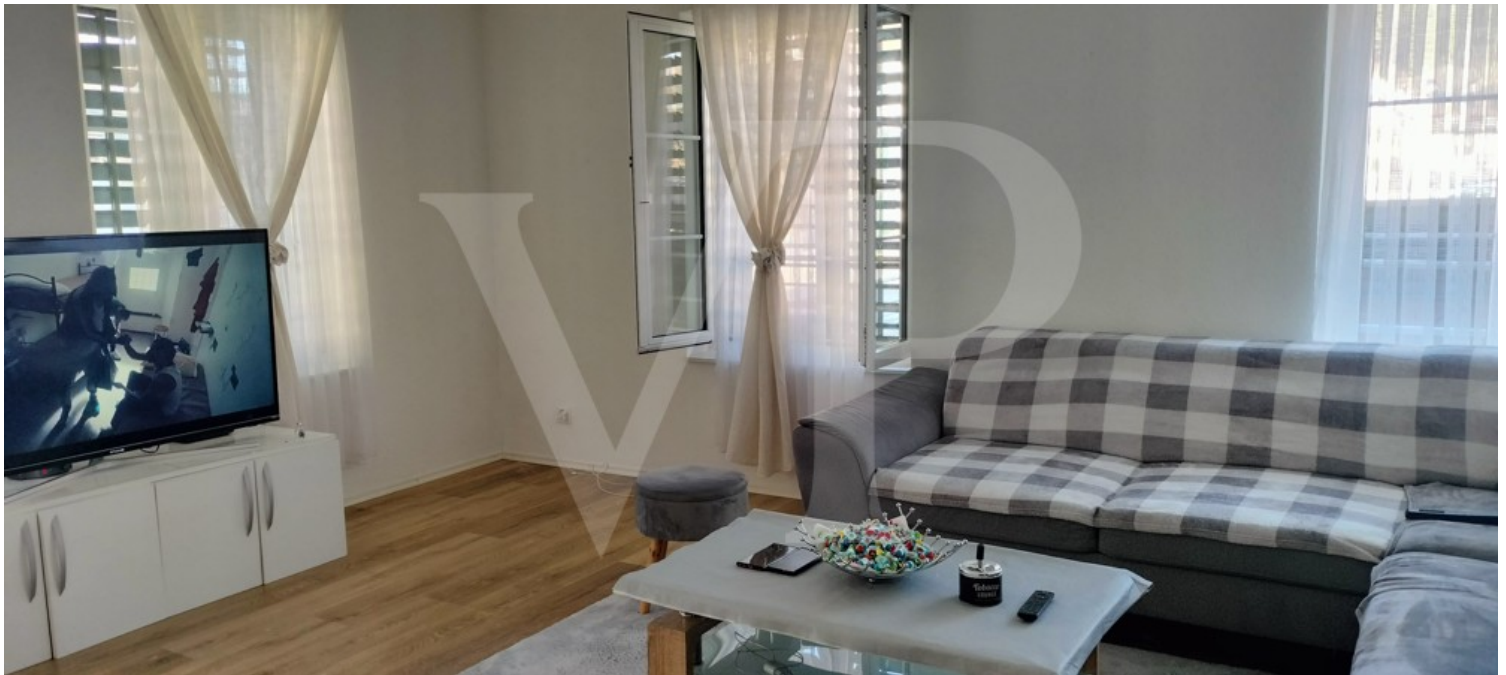


www.von-poll.ch



VP azonosító: CH23447061 - 8488 Turbenthal

Az ingatlan



VP azonosító: CH23447061 - 8488 Turbenthal

Az ingatlan



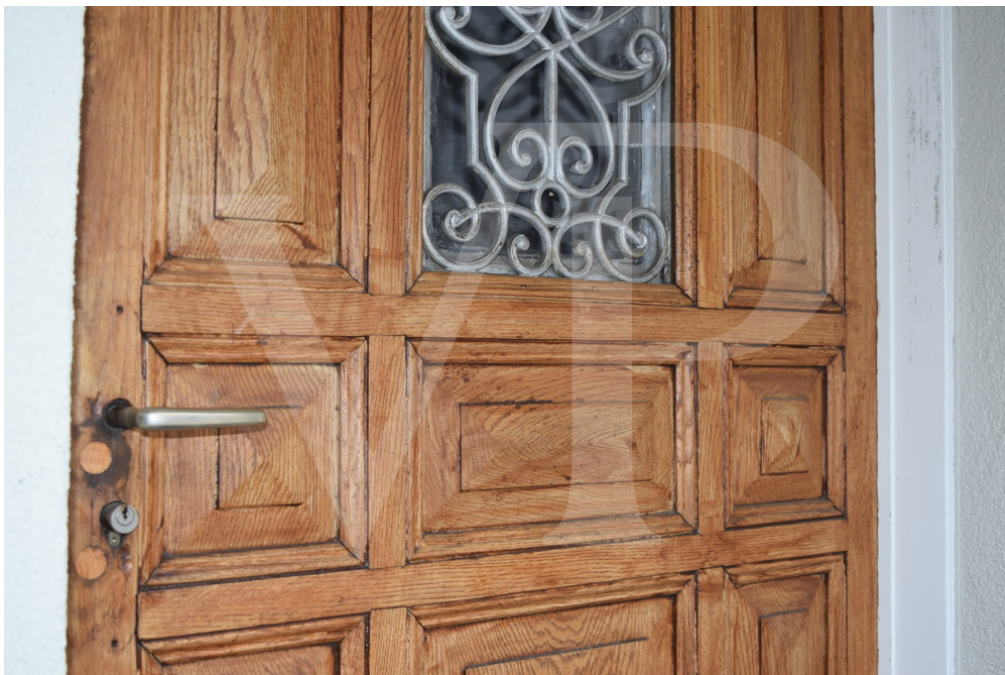
VP azonosító: CH23447061 - 8488 Turbenthal

Az ingatlan



VP azonosító: CH23447061 - 8488 Turbenthal

Az ingatlan



VP azonosító: CH23447061 - 8488 Turbenthal

Az els? benyomás

Gerne stellen wir Ihnen dieses Mehrfamilienhaus aus dem 1870 Jahr vor, welches mitten im Zentrum des schönen Dorfs Turbenthal steht. Ein grosser Vorplatz bietet Platz für 7 Autos, hinter dem Gebäude besteht die Möglichkeit, dass die Mieter sich dort einen Aufenthaltsplatz einrichten. Die schmucke Holz- Eingangstüre aus dem Jahr 1870 wurde stilvoll restauriert, das Treppenhaus selbst ist hell und einladend gestaltet. Insgesamt bietet das Haus 4 Wohnungen, wovon sich im Hochparterre zwei 2.5 Zimmer-Wohnungen mit ca. 47qm, im 1.OG eine 4.5 Zimmer-Wohnung mit ca. 96qm und im 2.OG eine Mansardenwohnung mit ca.100qm Wohnfläche befinden. Sämtliche Wohnungen sind renoviert und wurden mit Laminatböden und Fliesen ausgestattet, ebenso wurden zeitlose und moderne Küchen und Bäder eingebaut. Die Wohnungen sind alle vermietet.

VP azonosító: CH23447061 - 8488 Turbenthal

Minden a helyszínr?!

Turbenthal ist für den Strassenverkehr ein Verkehrsknotenpunkt Richtung St. Gallen, Rapperswil SG, Winterthur, Frauenfeld und Uster. Die Tösstalbahn verbindet das Dorf seit 1875 mit der Stadt Winterthur und verkehrt heute als Teil des Zürcher Verkehrsverbundes regelmässig als S 26 Winterthur – Bauma – Rüti ZH und S 11 Aarau – Lenzburg – Dietikon – Zürich HB – Stettbach – Winterthur – Seuzach/Sennhof-Kyburg (– Wila) . Ab Turbenthal, Bahnhof verkehren folgende Postautolinien: 805 Turbenthal – Hutzikon – Girenbad 806 Turbenthal – Bichelsee – Ithaslen – Dussnang 807 Turbenthal – Wila – Schmidrüti – Sitzberg 825 Turbenthal – Wildberg – Ehrikon – Madetswil – Russikon – Pfäffikon ZH Turbenthal ist für den Strassenverkehr ein Verkehrsknotenpunkt Richtung St. Gallen, Rapperswil SG, Winterthur, Frauenfeld und Uster. Der nächste bediente Bahnhof befindet sich in Winterthur Seen.

VP azonosító: CH23447061 - 8488 Turbenthal

Kapcsolattartó

További információért forduljon a kapcsolattartójához:

Peter Steinmann

Rathausstrasse 5 Thurgau | Winterthur
E-Mail: thurgau@von-poll.com

To Disclaimer of von Poll Immobilien GmbH

www.von-poll.com