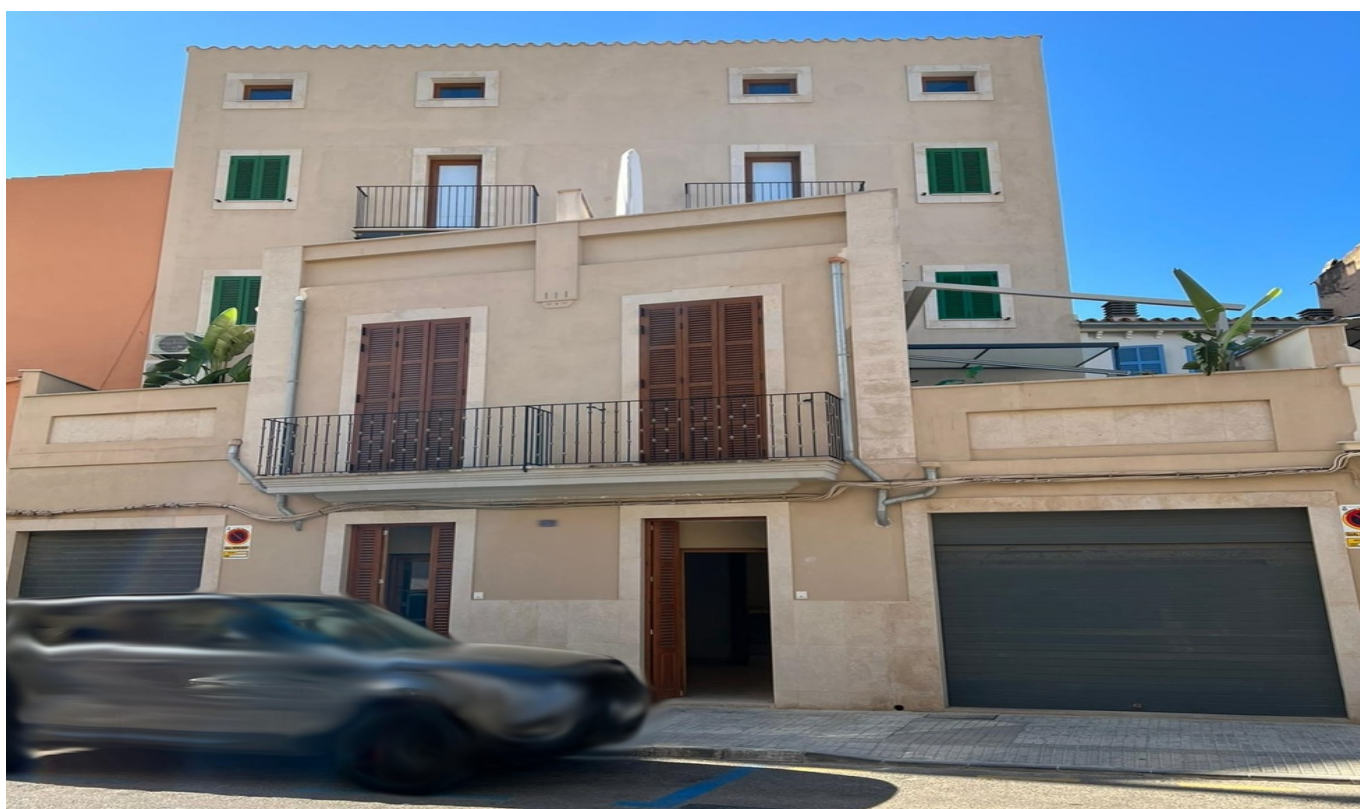


Palma – Palma

rez-de-chaussée moderne à Santa Catalina

VP azonosító: 1960



VÉTELÁR: 395.000 EUR • HASZNOS LAKÓTÉR: ca. 80,51 m² • SZOBÁK: 3

VP azonosító: 1960 - 07013 Palma – Palma

- Áttekintés
- Az ingatlan
- Alaprajzok
- Az els? benyomás
- Részletes felszereltség
- Minden a helyszínr?l
- Kapcsolattartó

VP azonosító: 1960 - 07013 Palma – Palma

Áttekintés

VP azonosító	1960
Hasznos lakótér	ca. 80,51 m ²
AZ INGATLAN ELÉRHET?	megállapodás szerint
Szobák	3
Hálósobák	2
FÜRDŐSZOBÁK	1
ÉPÍTÉS ÉVE	2019

Vételár	395.000 EUR
Lakás	
AZ INGATLAN ÁLLAPOTA	Teljeskör?en felújított
Kivitelezési módszer	Szilárd
Hasznos terület	ca. 80 m ²
Felszereltség	Terasz, Beépített konyha

VP azonosító: 1960 - 07013 Palma – Palma

Az ingatlan



VP azonosító: 1960 - 07013 Palma – Palma

Az ingatlan



VP azonosító: 1960 - 07013 Palma – Palma

Az ingatlan



VP azonosító: 1960 - 07013 Palma – Palma

Az ingatlan



VP azonosító: 1960 - 07013 Palma – Palma

Az ingatlan



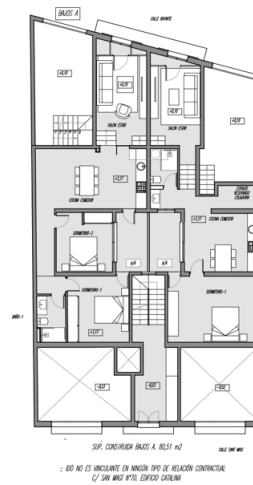
VP azonosító: 1960 - 07013 Palma – Palma

Az ingatlan



VP azonosító: 1960 - 07013 Palma – Palma

Alaprajzok



Ez az alaprajz nem méretarányos. A dokumentumokat a megbízó adta át a részünkre. Az adatok helyességéért nem vállalunk felelősséget.

VP azonosító: 1960 - 07013 Palma – Palma

Az els? benyomás

Appartement moderne, récemment rénové, situé au rez-de-chaussée de Santa Catalina, un charmant quartier traditionnel de Palma de Majorque. Cette propriété dispose d'environ 66 m2 répartis en 2 chambres, une cuisine ouverte entièrement équipée, une buanderie, un salon-salle à manger confortable, une salle de bain et un petit patio. Équipé de fenêtres à double vitrage et d'un système de climatisation, cet appartement offre confort et efficacité énergétique. Il est doté d'une cuisine entièrement équipée avec des appareils électroménagers de haute qualité. De plus, l'immeuble dispose d'un ascenseur pour plus de commodité. Cet appartement a un classement énergétique G.

VP azonosító: 1960 - 07013 Palma – Palma

Részletes felszereltség

Surface construite : 80,51 m²

Chambres à coucher : 2

Salle de bain : 1

Cuisine séparée.

Petite terrasse.

Placards intégrés.

Année de construction : 2019

VP azonosító: 1960 - 07013 Palma – Palma

Minden a helyszínr?!

Situé dans une zone adjacente aux quartiers de Son Espanyolet et Son Armadams, à quelques pas du marché populaire de Santa Catalina, où vous trouverez des produits frais et authentiques de la région de Majorque.

VP azonosító: 1960 - 07013 Palma – Palma

Kapcsolattartó

További információért forduljon a kapcsolattartójához:

Susanne Schüssler

Avenida Paguera 16 Mallorca - Paguera

E-Mail: paguera@von-poll.com

To Disclaimer of von Poll Immobilien GmbH

www.von-poll.com