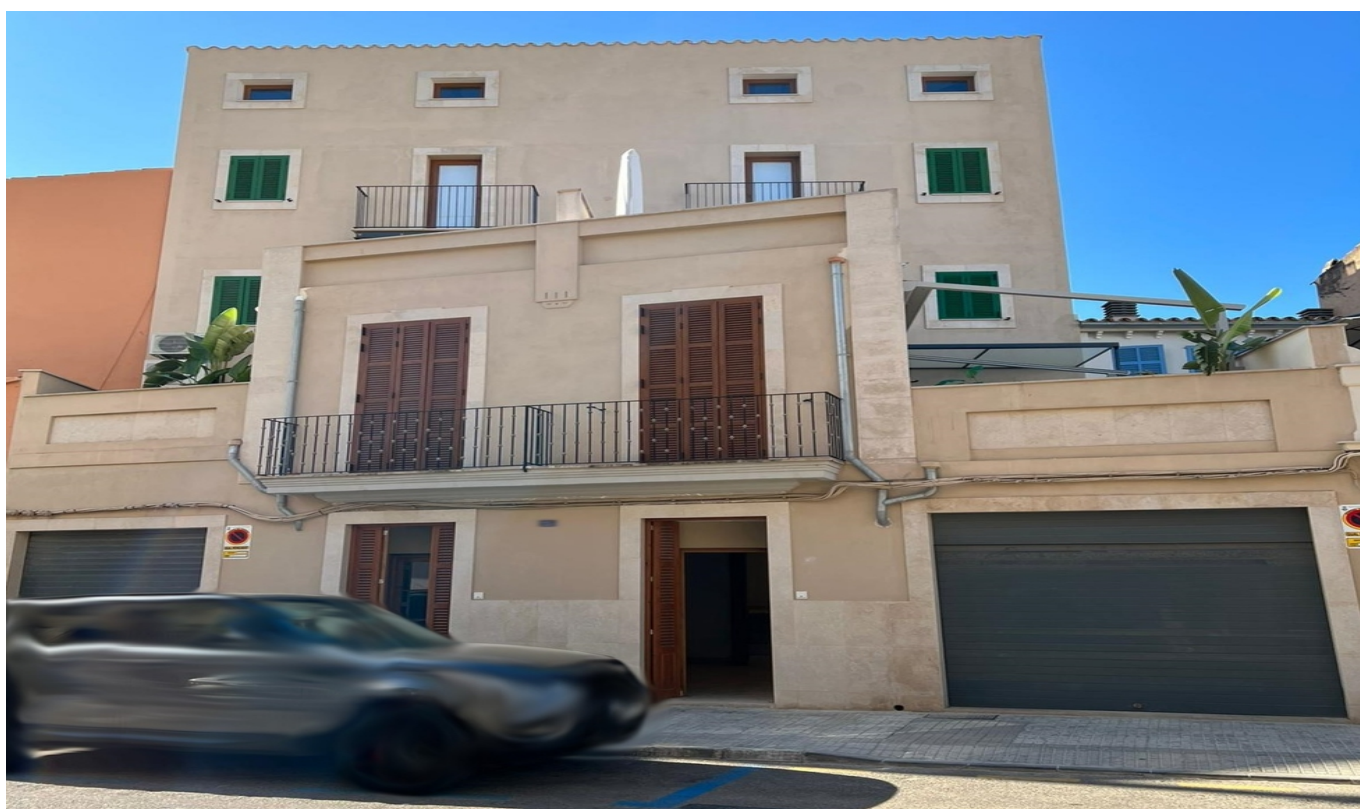


Palma – Palma

# Moderne Erdgeschoss-Wohnung in Santa Catalina

VP azonosító: 1960



VÉTELÁR: 395.000 EUR • HASZNOS LAKÓTÉR: ca. 80,51 m<sup>2</sup> • SZOBÁK: 3

VP azonosító: 1960 - 07013 Palma – Palma

- Áttekintés
- Az ingatlan
- Alaprajzok
- Az els? benyomás
- Részletes felszereltség
- Minden a helyszínr?l
- Kapcsolattartó

VP azonosító: 1960 - 07013 Palma – Palma

## Áttekintés

VP azonosító	1960
Hasznos lakótér	ca. 80,51 m <sup>2</sup>
AZ INGATLAN ELÉRHET?	megállapodás szerint
Szobák	3
Hálósobák	2
FÜRDŐSZOBÁK	1
ÉPÍTÉS ÉVE	2019

Vételár	395.000 EUR
Lakás	
AZ INGATLAN ÁLLAPOTA	Teljeskör?en felújított
Kivitelezési módszer	Szilárd
Hasznos terület	ca. 80 m <sup>2</sup>
Felszereltség	Terasz, Beépített konyha

VP azonosító: 1960 - 07013 Palma – Palma

## Az ingatlan



VP azonosító: 1960 - 07013 Palma – Palma

## Az ingatlan





VP azonosító: 1960 - 07013 Palma – Palma

## Az ingatlan



VP azonosító: 1960 - 07013 Palma – Palma

## Az ingatlan





VP azonosító: 1960 - 07013 Palma – Palma

## Az ingatlan





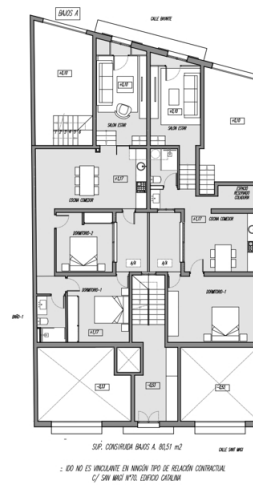
VP azonosító: 1960 - 07013 Palma – Palma

## Az ingatlan



VP azonosító: 1960 - 07013 Palma – Palma

## Alaprajzok



Ez az alaprajz nem méretarányos. A dokumentumokat a megbízó adta át a részünkre. Az adatok helyességéért nem vállalunk felelősséget.

VP azonosító: 1960 - 07013 Palma – Palma

## Az els? benyomás

Moderne, neu renovierte Erdgeschosswohnung in Santa Catalina, einem charmanten traditionellen Viertel in Palma de Mallorca. Diese Eigenschaft hat etwa 66 m<sup>2</sup> verteilt auf 2 Schlafzimmer, eine voll ausgestattete offene Küche, Waschküche, gemütliches Wohn-Esszimmer, ein Badezimmer und eine kleine Terrasse. Ausgestattet mit doppelt verglasten Fenstern und einer Klimaanlage, bietet diese Wohnung Komfort und Energieeffizienz. Es kommt mit einer voll ausgestatteten Küche mit hochwertigen Geräten ausgestattet. Darüber hinaus verfügt das Gebäude über einen Aufzug für zusätzlichen Komfort. Diese Wohnung hat eine Energiebewertung von G.

VP azonosító: 1960 - 07013 Palma – Palma

## Részletes felszereltség

Bebaute Fläche: 80,51 m<sup>2</sup>

Schlafräume: 2

Bäder: 1

Separate Küche.

Kleine Terrasse.

Einbauschränke.

Baujahr: 2019



**VP azonosító: 1960 - 07013 Palma – Palma**

## Minden a helyszínr?!

Das Hotel liegt in der Nähe der Stadtteile Son Espanyolet und Son Armadams und nur wenige Gehminuten vom beliebten Markt von Santa Catalina entfernt, wo Sie frische und authentische Produkte aus der mallorquinischen Region kaufen können.

VP azonosító: 1960 - 07013 Palma – Palma

## Kapcsolattartó

További információért forduljon a kapcsolattartójához:

Susanne Schüssler

---

Avenida Paguera 16 Mallorca - Paguera

E-Mail: [paguera@von-poll.com](mailto:paguera@von-poll.com)

*To Disclaimer of von Poll Immobilien GmbH*

---

[www.von-poll.com](http://www.von-poll.com)