

Budapest – XII. kerület

#C001 Luxury apartment with garden connection in Budapest.

VP azonosító: HU24439489



VÉTELÁR: 651.400.000 HUF • HASZNOS LAKÓTÉR: ca. 140,35 m² • SZOBÁK: 5

VP azonosító: HU24439489 - 1121 Budapest – XII. kerület

- Áttekintés
- Az ingatlan
- Az első benyomás
- Kapcsolattartó

VP azonosító: HU24439489 - 1121 Budapest – XII. kerület

Áttekintés

VP azonosító	HU24439489	Vételár	651.400.000 HUF
Hasznos lakótér	ca. 140,35 m ²	Lakás	Emelet
Szobák	5		
Hálószobák	4		
FÜRDŐSZOBÁK	2		

VP azonosító: HU24439489 - 1121 Budapest – XII. kerület

Az ingatlan



VP azonosító: HU24439489 - 1121 Budapest – XII. kerület

Az ingatlan



VP azonosító: HU24439489 - 1121 Budapest – XII. kerület

Az ingatlan



VP azonosító: HU24439489 - 1121 Budapest – XII. kerület

Az ingatlan



VP azonosító: HU24439489 - 1121 Budapest – XII. kerület

Az ingatlan



VP azonosító: HU24439489 - 1121 Budapest – XII. kerület

Az ingatlan



VP azonosító: HU24439489 - 1121 Budapest – XII. kerület

Az ingatlan



VP azonosító: HU24439489 - 1121 Budapest – XII. kerület

Az ingatlan



VP azonosító: HU24439489 - 1121 Budapest – XII. kerület

Az ingatlan



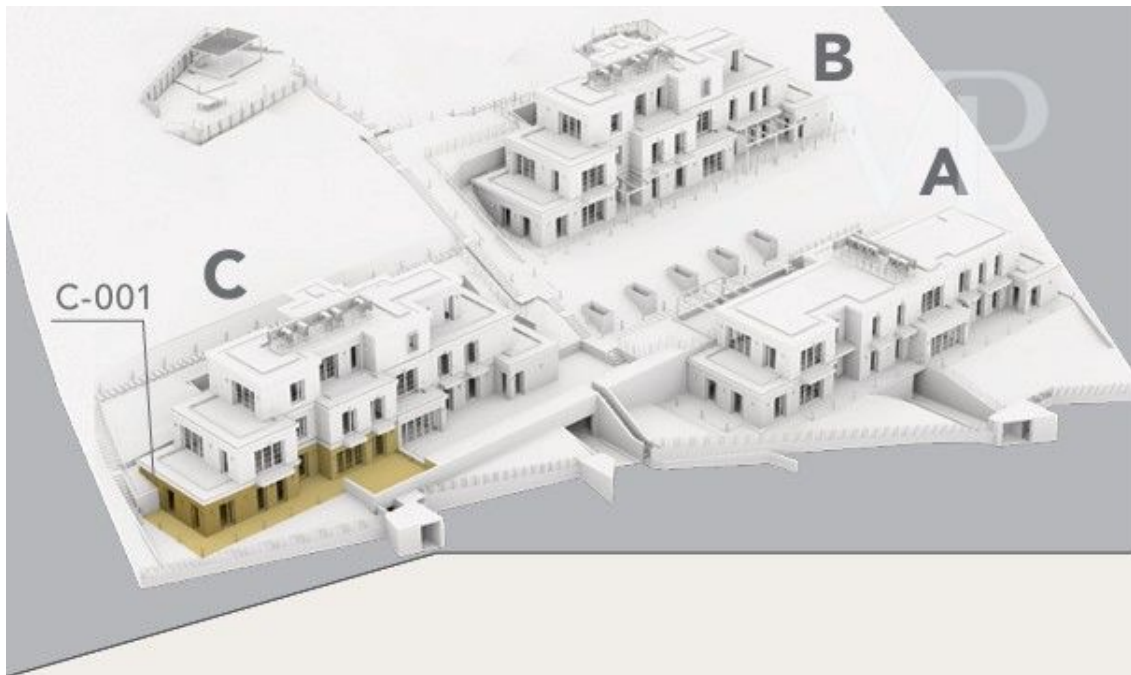
VP azonosító: HU24439489 - 1121 Budapest – XII. kerület

Az ingatlan



VP azonosító: HU24439489 - 1121 Budapest – XII. kerület

Az ingatlan



VP azonosító: HU24439489 - 1121 Budapest – XII. kerület

Az első benyomás

14 luxuslakás 3 zöldtetős épületben, csaknem 1 hektáros telken közel a Normafához. Exkluzív projektünk nemcsak egy ígéret a magas színvonalú életminőségre, de egyben egy igazi menedék a város zajától, ahol a luxus és a modernitás tökéletes harmóniája mellett a természet közelségét is élvezheti. A nyugalom és kényelem iránti igény minden részletben visszaköszön, legyen szó a belső terek kialakításáról vagy a sokoldalúan felhasználható kültéri lehetőségekről. Kiváló példa erre ez a 5 szobás, kertkapcsolatos lakás, amely tökéletesen ötvözi a kilátás nyújtotta szabadságot és a privát élettér nyugalomát. A közel 80 négyzetméteres terasz lehetőséget teremt arra, hogy bármely napszakban élvezze a természet közelségét. A panoráma nemcsak esztétikai élményt ad, hanem vizuálisan is tágasabbá varázsolja a lakóteret – a terasz pedig tovább erősíti a lakás nyitottságát és levegősségét. Ez több mint egy otthon: egy valódi élettér, ahol a kinti és benti világ harmonikus egységet alkot. A lakások a 12. kerületi Istenhegy meredek oldalán, ligetek és társasházak között található. A projekt 3 zöldtetős épületrészből áll, melyek négy-, illetve ötlakásosak. A házakba a lejtős telek alján, az utca szintjén a mélygarázson keresztül lehet bemenni. Az emeletekre liftek biztosítják a feljutást. Mivel közvetlen kapcsolat van a kerttel, a fák, virágok és cserjék jelenléte színesíti a látványt. Az épületek követik a telek lejtését, így a szinteket teraszok ölelik körül. Sok lakás kertkapcsolatos, illetve a legfelső emeleteken penthousokat alakítottak ki. A lakóterületek többségéből a hatalmas üvegfelületeken keresztül panoráma nyílik a természetre vagy a város pesti oldalára. Minden lakáshoz saját levegő-víz hőszivattyú tartozik, mely hűtésre és fűtésre egyaránt alkalmas. A lakásokban padlófűtést és mennyezeti hűtés-fűtést alakítottak ki. Minden helyiség saját termosztáttal rendelkezik, így a hőmérséklet külön állítható. Ezen kívül minden lakást saját szellőztető rendszerrel szerelték, amely biztosítja a különböző helyiségek energiahatékony friss levegő ellátását. Mindezt SmartHome technológiával lehet vezérelni. A lakásokhoz az épület alatti garázsban 2 beállóhely és 1 tároló tartozik. Ezt az ár nem tartalmazza. Tároló: 1,5 millió Ft/nm Garázshely: 9,5 millió Ft Garázshely elektromos töltővel: 12,5 millió Ft Élvezze egyszerre a nagyvárosi fényt és kényelmet és a hegyvidéki természet nyugalomát.

VP azonosító: HU24439489 - 1121 Budapest – XII. kerület

Kapcsolattartó

További információért forduljon a kapcsolattartójához:

VON POLL REAL ESTATE Budapest

Apor Vilmos tér 11 Budapest
E-Mail: hungary@von-poll.com

To Disclaimer of von Poll Immobilien GmbH

www.von-poll.com