

Budapest

# GELLÉRTHEGYI szuper panoráma a Citadellától 10 percre

VP azonosító: HU24439472



VÉTELÁR: 299.000.000 HUF • HASZNOS LAKÓTÉR: ca. 144 m<sup>2</sup> • SZOBÁK: 4

VP azonosító: HU24439472 - 1118 Budapest

- Áttekintés
- Az ingatlan
- Az első benyomás
- Kapcsolattartó

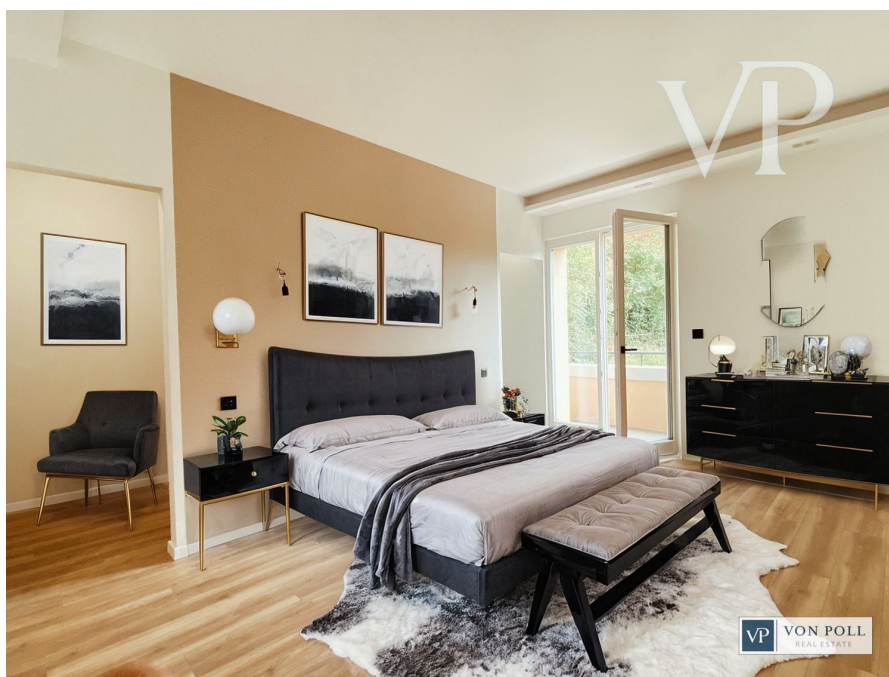
VP azonosító: HU24439472 - 1118 Budapest

## Áttekintés

VP azonosító	HU24439472	Vételár	299.000.000 HUF
Hasznos lakótér	ca. 144 m <sup>2</sup>	Lakás	Emelet
Szobák	4	AZ INGATLAN	Teljeskör?en felújított
Hálószobák	3	ÁLLAPOTA	
FÜRD?SZOBÁK	2		
PARKOLÁSI LEHET?SÉGEK	2 x Felszíni parkolóhely, 3000000 HUF (Eladó)		

VP azonosító: HU24439472 - 1118 Budapest

## Az ingatlan





VP azonosító: HU24439472 - 1118 Budapest

## Az ingatlan



VP azonosító: HU24439472 - 1118 Budapest

## Az ingatlan



VP azonosító: HU24439472 - 1118 Budapest

## Az ingatlan





VP azonosító: HU24439472 - 1118 Budapest

## Az ingatlan





VP azonosító: HU24439472 - 1118 Budapest

## Az ingatlan



VP azonosító: HU24439472 - 1118 Budapest

## Az első benyomás

Kényelmes, de elegáns otthon 144 nm-en: Az 56.79 nm-es amerikai konyhás nappali még egy 14 nm-es terasszal és egy jó méretű erkéllyel is kibővíül. A lakás igazi különlegessége, hogy hálószobái a lakás másik részén vannak, így a pihenés, a munka szeparáltsága biztosított akkor is, ha vendégeink vannak. Mindenre kiterjedően felújított: Hőszivattyús fűtés/hűtés Egyedi design beltéri ajtók, 3 rétegű gázzal töltött üvegezésű ablakok, Biztonsági bejárati ajtó, Minőségi burkolatok és szaniterek, A teljes műszaki dokumentáció rendelkezésre áll. Budapest legjobb lokációja: Csendes, zöld környezet valóban közel a városhoz. Ferenciek tere 8 perc, Gellért tér 7 perc autóval.

VP azonosító: HU24439472 - 1118 Budapest

## Kapcsolattartó

További információért forduljon a kapcsolattartójához:

VON POLL REAL ESTATE Budapest

---

Apor Vilmos tér 11 Budapest  
E-Mail: [hungary@von-poll.com](mailto:hungary@von-poll.com)

*To Disclaimer of von Poll Immobilien GmbH*

---

[www.von-poll.com](http://www.von-poll.com)