

Köln

Charmanter Altbau mit 9 Wohnungen und idylischem Garten in Köln-Mülheim

VP azonosító: 2341015A3



www.von-poll.com

VÉTELÁR: 1.350.000 EUR • HASZNOS LAKÓTÉR: ca. 457 m² • FÖLDTERÜLET: 435 m²

VP azonosító: 2341015A3 - 51063 Köln

- Áttekintés
- Az ingatlan
- Áttekintés: Energia adatok
- Alaprajzok
- Az els? benyomás
- Minden a helyszínr?l
- Kapcsolattartó

VP azonosító: 2341015A3 - 51063 Köln

Áttekintés

VP azonosító	2341015A3	Vételár	1.350.000 EUR
Hasznos lakótér	ca. 457 m ²	Jutalék	Käuferprovision 4,76 % (inkl. MwSt.) des beurkundeten Kaufpreises.
ÉPÍTÉS ÉVE	1895		
		Teljes terület	ca. 457 m ²
		Bérelhet? terület	ca. 457 m ²

VP azonosító: 2341015A3 - 51063 Köln

Áttekintés: Energia adatok

Energiaforrás	Gáz	Energiatanúsítvány	Energetikai tanúsítvány
Energia tanúsítvány érvényességének lejárata	19.05.2032	Teljes energiaigény	132.60 kWh/m ² a
		Energiahatékonysági besorolás / Energetikai tanúsítvány	E
		Építési év az energiatanúsítvány szerint	1889

VP azonosító: 2341015A3 - 51063 Köln

Az ingatlan



VP azonosító: 2341015A3 - 51063 Köln

Az ingatlan



VP azonosító: 2341015A3 - 51063 Köln

Az ingatlan



VP azonosító: 2341015A3 - 51063 Köln

Az ingatlan



VP azonosító: 2341015A3 - 51063 Köln

Az ingatlan



VP azonosító: 2341015A3 - 51063 Köln

Az ingatlan



VP azonosító: 2341015A3 - 51063 Köln

Az ingatlan



VP azonosító: 2341015A3 - 51063 Köln

Az ingatlan



VP azonosító: 2341015A3 - 51063 Köln

Az ingatlan



VP azonosító: 2341015A3 - 51063 Köln

Az ingatlan



VP azonosító: 2341015A3 - 51063 Köln

Az ingatlan



VP azonosító: 2341015A3 - 51063 Köln

Az ingatlan



VP azonosító: 2341015A3 - 51063 Köln

Az ingatlan



VP azonosító: 2341015A3 - 51063 Köln

Az ingatlan



VP azonosító: 2341015A3 - 51063 Köln

Az ingatlan



VP azonosító: 2341015A3 - 51063 Köln

Az ingatlan



VP azonosító: 2341015A3 - 51063 Köln

Az ingatlan



VP azonosító: 2341015A3 - 51063 Köln

Az ingatlan



VP azonosító: 2341015A3 - 51063 Köln

Az ingatlan



VP azonosító: 2341015A3 - 51063 Köln

Az ingatlan



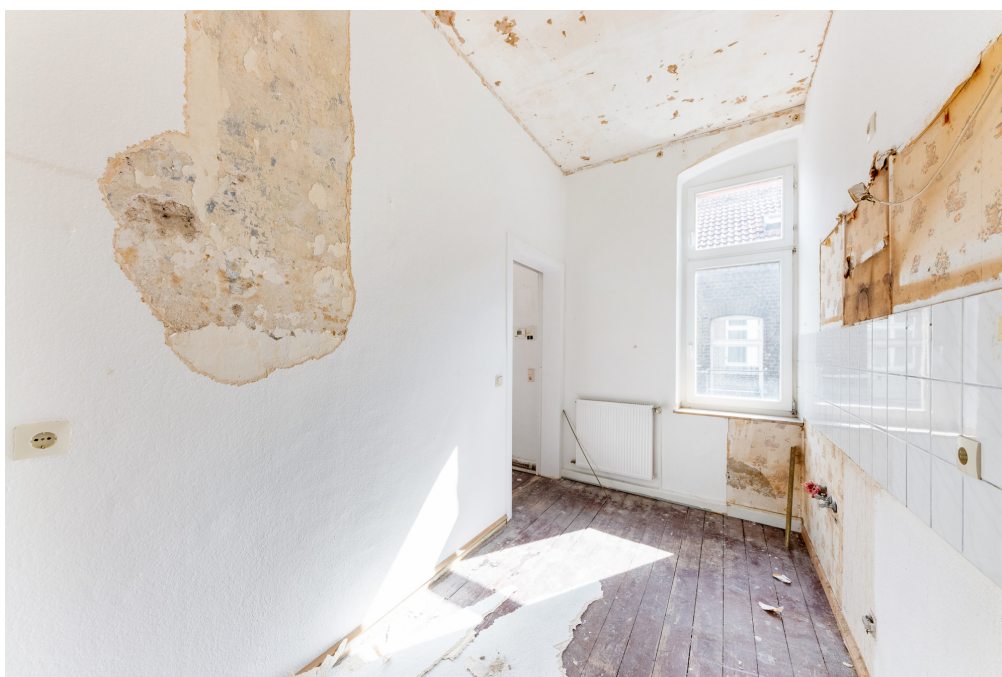
VP azonosító: 2341015A3 - 51063 Köln

Az ingatlan



VP azonosító: 2341015A3 - 51063 Köln

Az ingatlan



VP azonosító: 2341015A3 - 51063 Köln

Az ingatlan



VP azonosító: 2341015A3 - 51063 Köln

Az ingatlan



VP azonosító: 2341015A3 - 51063 Köln

Az ingatlan



VP azonosító: 2341015A3 - 51063 Köln

Az ingatlan



VP azonosító: 2341015A3 - 51063 Köln

Az ingatlan



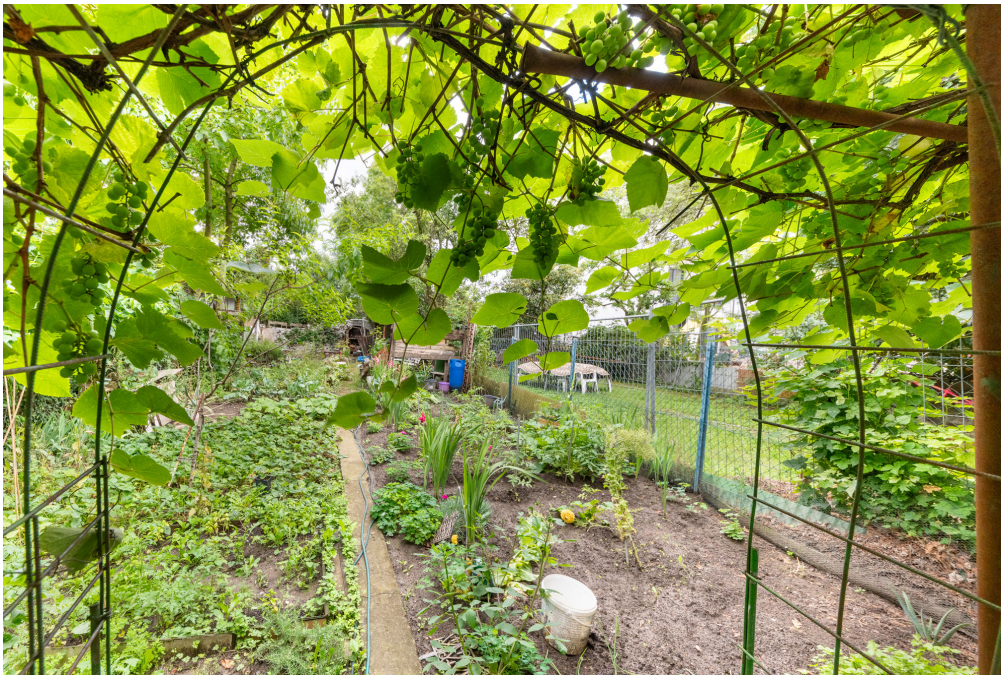
VP azonosító: 2341015A3 - 51063 Köln

Az ingatlan



VP azonosító: 2341015A3 - 51063 Köln

Az ingatlan



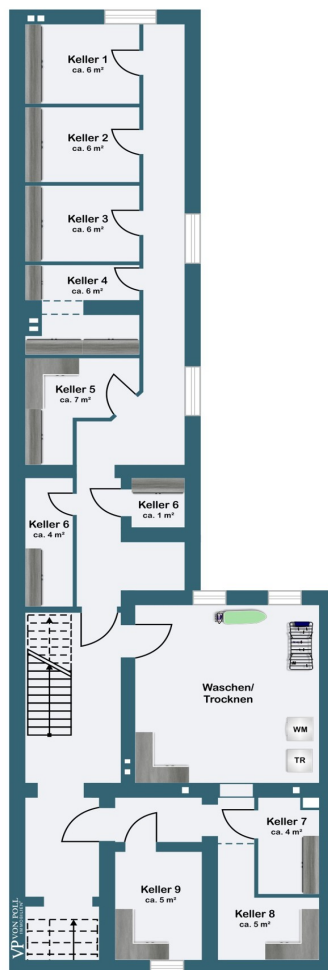
VP azonosító: 2341015A3 - 51063 Köln

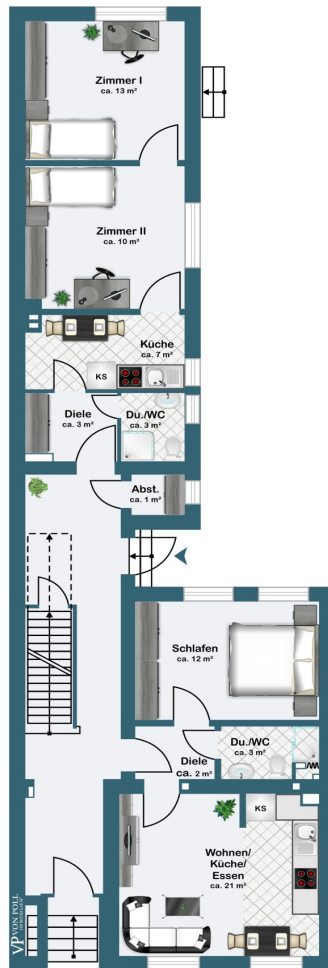
Az ingatlan

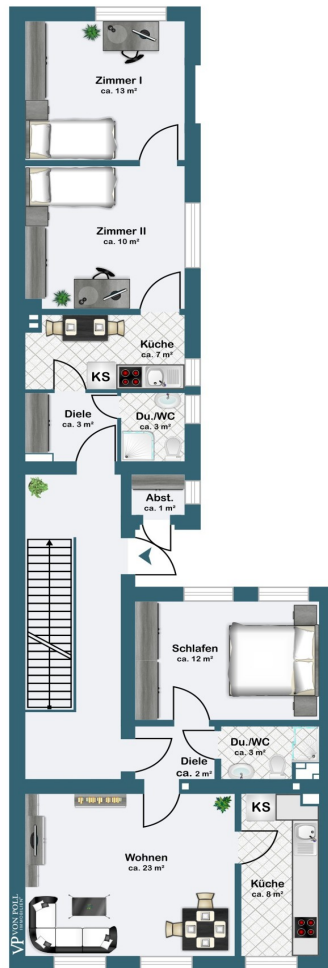


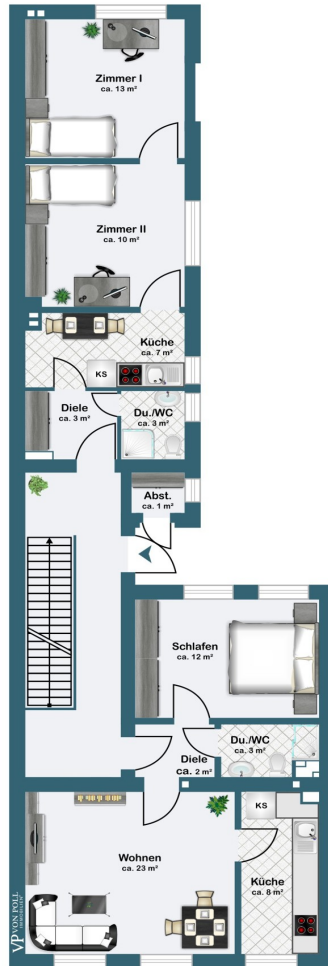
VP azonosító: 2341015A3 - 51063 Köln

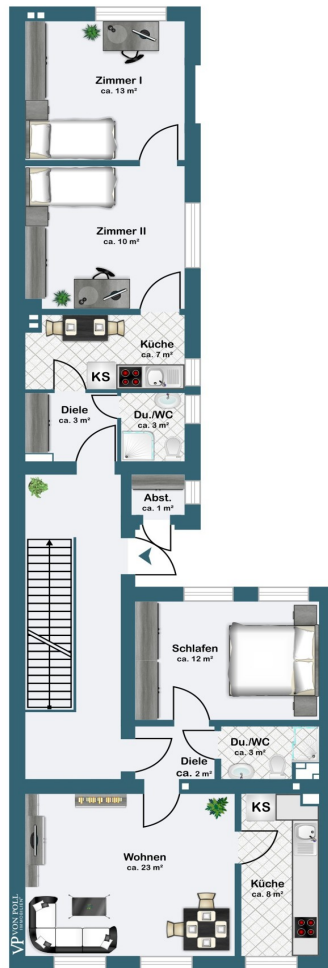
Alaprajzok

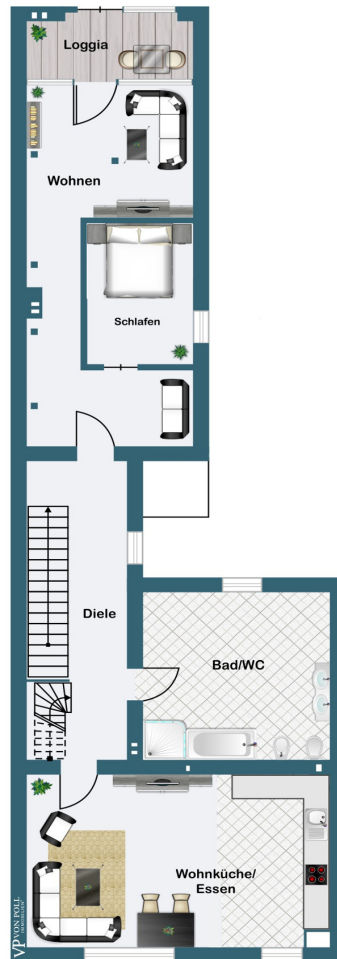


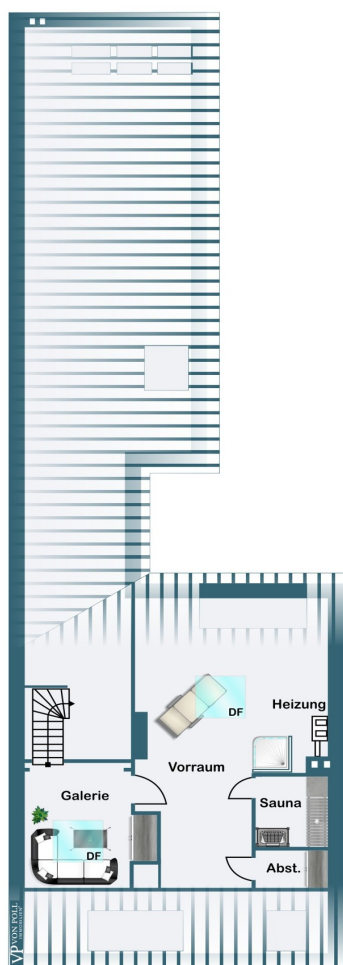












Ez az alaprajz nem méretarányos. A dokumentumokat a megbízó adta át a részünkre. Az adatok helyességéért nem vállalunk felelősséget.

VP azonosító: 2341015A3 - 51063 Köln

Az els? benyomás

VON POLL COMMERCIAL präsentiert Ihnen dieses wunderschöne, viergeschossige Wohnhaus im Herzen von Köln-Mülheim. Nicht ohne Grund stand dieses Objekt unter Denkmalschutz - ein wunderschönes Altbauhaus, geprägt von zeittypischen Stuckgliederungen. Die weiße Fassade verfügt über aufwendige, liebevolle Stuckaturen. Auch die Fenster- und Türrahmungen sind reich ornamentiert. Diese verstärken den Effekt der platzbildprägenden Wirkung, die das Gebäude unumstritten hat. Die Immobilie würde ungefähr 1889 erbaut, verfügt über neun Wohneinheiten und einer Wohnfläche von ca. 457 m². Das Dachgeschoss wurde ca. 1987 ausgebaut. Die Grundstücksgröße liegt bei ca. 436 m². Vom Erdgeschoss bis hin zum dritten Obergeschoss sind pro Etage immer zwei Zweizimmerwohnungen angesiedelt, die jeweils zwischen ca. 35 m² und ca. 50 m² umfassen. Große Fenster sowie hohe Decken sorgen für viel natürliches Licht und ein großes Raumgefühl, wobei manche dieser Decken auch innen wunderschöne Stuckverzierungen aufweisen. Die Maisonette-Wohnung im Dachgeschoss hat einen besonderen Charakter und umfasst ca. 120 m². Die Dreizimmerwohnung verfügt über eine eigene Sauna, eine den Wohnbereich überblickende Galerie sowie eine freistehende Badewanne. Große Fenster und der offene Grundriss sorgen auch hier für lichtdurchflutete Räume und ein luftiges Raumgefühl, welches durch die Galerie nur verstärkt wird. Zusätzlich wird die Einheit um eine Loggia ergänzt, der perfekte Ort, um ein paar Sonnenstrahlen zu tanken und den Abend entspannt ausklingen zu lassen. Überraschend groß und ein absolutes Highlight ist der gemeinschaftlich genutzte Garten. Eine versteckte, grüne Oase mitten im urbanen Großstadttrubel, wildromantisch und doch idyllisch, mit genug Platz, dass im hinteren Teil weitläufig Gemüse angebaut wird. Im Kellergeschoss stehen den Mietern eigene Kellerräume sowie ein Wäscheraum zur Verfügung. Abstellmöglichkeiten für Fahrräder sind im kleinen Hof gegeben, Parkmöglichkeiten gibt es an der Straße. Momentan sind acht der neun Wohnungen vermietet, die leer stehende Einheit befindet sich in einem renovierungsbedürftigen Zustand, was Ihnen die Möglichkeit gibt, die Wohnung nach Sanierungen zu aktuellen Marktpreisen zu vermieten. Die jährlichen Mieteinnahmen der Immobilie belaufen sich aktuell auf ca. 52.073,76 EUR.

VP azonosító: 2341015A3 - 51063 Köln

Minden a helyszínr?!

Die Immobilie befindet sich im rechtsrheinischen Mühlheim, dem bevölkerungsreichsten Stadtteil Kölns, welches sich durch seine Rheinnähe, Diversität und Kulturenviefalt auszeichnet. Bunt, facettenreich und voller Gegensätze – dafür ist das Veedel bekannt. Grauer Beton am Wiener Platz trifft auf wunderschöne Altbauten und Denkmäler, die teilweise zu den ältesten in ganz Köln gehören. Angesagte Industrieareale, die zahlreiche Start-ups und TV-Studios beherbergen, grenzen an die bekannte Keupstraße, die sich wie eine Reise in den Orient anfühlt. Studierende, Künstler sowie Familien, jeder wird hier heimisch. Die Immobilie liegt zentral in diesem lebendigen Stadtteil. Zahlreiche Geschäfte und Supermärkte, gemütliche Cafés und beliebte Restaurants sind entlang der Berliner Straße angesiedelt. Wem beim Kochen auffällt, dass eine essenzielle Zutat fehlt, muss nur einmal über die Straße und findet sich im Lidl wieder. Alles, was man brauchen könnte, direkt vor der Tür – so auch ein Ort zum Entspannen, die Sonne zu genießen und verweilen. Ausgestattet mit einem Spiel-, sowie neu angelegtem Fußball- und Basketballplatz ist der Böcking Park der perfekte Ort für Groß und Klein. Fußläufig werden ca. zehn Minuten zu diesem Fleckchen grün benötigt. Wer den Abend lieber bei einem Spaziergang entlang des Rheins beim Anblick der Kölner Skyline ausklingen lassen möchte, braucht nur ein paar Minuten mehr zum Rheinufer. Allgemein ist die Lage der Immobilie top. Nicht nur die Nahversorgung, sondern auch die Verkehrsanbindung und die Nähe zur Innenstadt überzeugen. Die gleichnamige Haltestelle „Berliner Straße“ ist nur ca. 200 m von der Immobilie entfernt, wo die Straßenbahn der Linie 4, sowie die Buslinien 104, 151, 152, 155, 156, 260 und 434 verkehren. Der Hauptbahnhof ist keine 10 km, der Flughafen Köln Bonn keine 20 km entfernt. Dank der schnellen Anbindung an den Autobahnring ist beides in kürzester Zeit erreicht, da die Autobahn A3 sowie das Autobahnkreuz Köln-Ost, wo sich die A3 und A4 schneiden, unweit des Objekts verlaufen. Die Immobilie liegt im Herzen dieses multikulturellen Stadtteils und ist der Inbegriff von urbanem Großstadtleben. Das Zusammenspiel aus der Nähe zum Rhein sowie der Kölner Innenstadt, der idealen Nahversorgung und top Verkehrsanbindung, sowie des hohen Erholungs- und Freizeitfaktors resultiert in einem attraktiven Standort, der eine hohe Wohn- bzw. Lebensqualität verspricht.

VP azonosító: 2341015A3 - 51063 Köln

Kapcsolattartó

További információért forduljon a kapcsolattartójához:

Sven Walter

Hauptstraße 53 Köln - Kereskedelmi
E-Mail: commercial.koeln@von-poll.com

To Disclaimer of von Poll Immobilien GmbH

www.von-poll.com