

München

Repräsentative Büroräume in Top-Lage Nymphenburger Strasse

VP azonosító: C2320010



BÉRLETI DÍJ: 4.000 EUR

VP azonosító: C2320010 - 80636 München

- Áttekintés
- Az ingatlan
- Áttekintés: Energia adatok
- Alaprajzok
- Az első benyomás
- Részletes felszereltség
- Minden a helyszínről?
- További információ / adatok
- Kapcsolattartó

VP azonosító: C2320010 - 80636 München

Áttekintés

VP azonosító	C2320010	Bérelti díj	4.000 EUR
ÉPÍTÉS ÉVE	1902	További költségek	500 EUR
		Iroda/rendel?	Irodafelület
		Jutalék	Mieterprovision 2,38 (inkl. MwSt.) Kaltmieten
		Teljes terület	ca. 159 m ²
		AZ INGATLAN ÁLLAPOTA	Teljeskör?en felújított
		Kivitelezési módszer	Szilárd
		Bérelhet? terület	ca. 159 m ²

VP azonosító: C2320010 - 80636 München

Áttekintés: Energia adatok

Fűtési rendszer	Központi fűtés
Energiaforrás	Gáz
Energetikai információk	Az energetikai tanúsítvány elkészítése folyamatban.

VP azonosító: C2320010 - 80636 München

Az ingatlan



VP azonosító: C2320010 - 80636 München

Az ingatlan



VP azonosító: C2320010 - 80636 München

Az ingatlan



VP azonosító: C2320010 - 80636 München

Az ingatlan



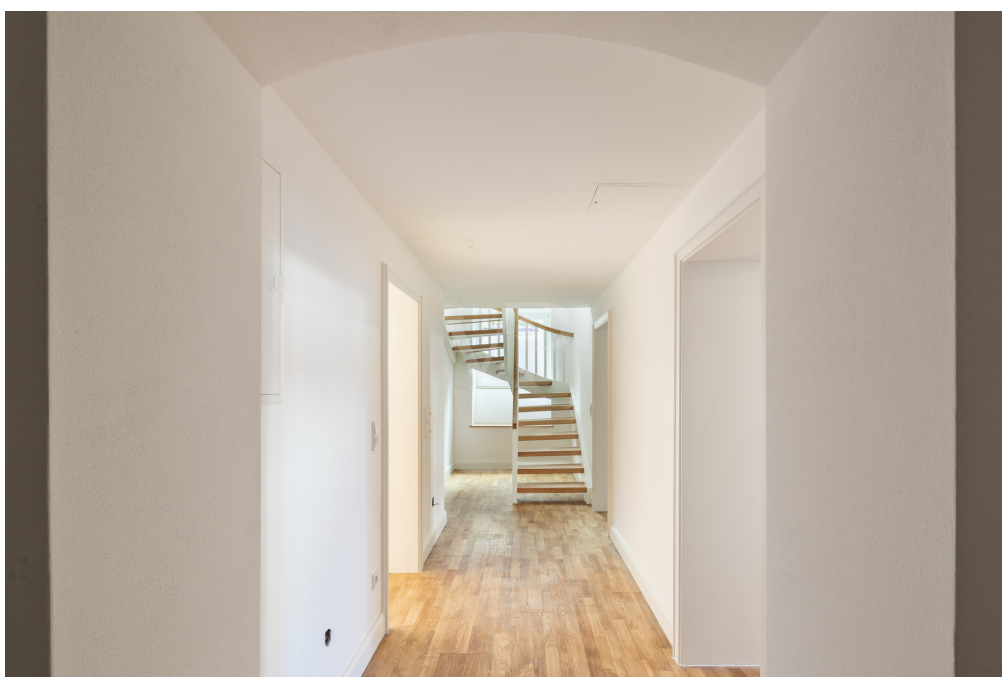
VP azonosító: C2320010 - 80636 München

Az ingatlan



VP azonosító: C2320010 - 80636 München

Az ingatlan



VP azonosító: C2320010 - 80636 München

Az ingatlan



VP azonosító: C2320010 - 80636 München

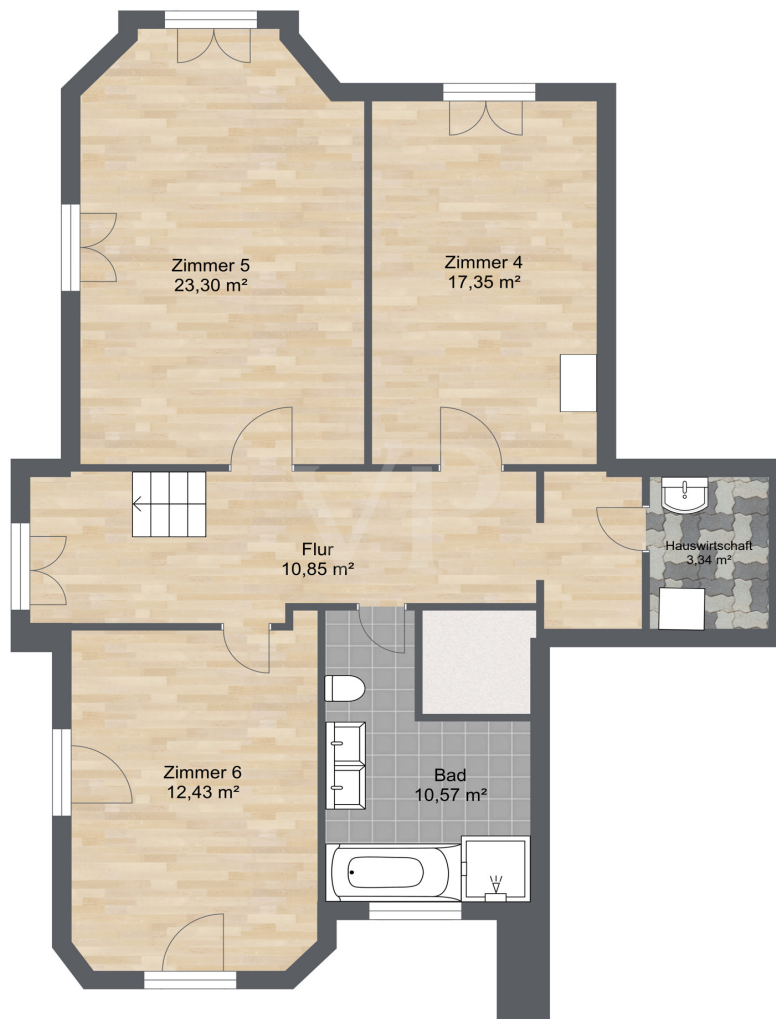
Az ingatlan



VP azonosító: C2320010 - 80636 München

Alaprajzok





Ez az alaprajz nem méretarányos. A dokumentumokat a megbízó adta át a részünkre. Az adatok helyességéért nem vállalunk felelősséget.

VP azonosító: C2320010 - 80636 München

Az els? benyomás

Die von uns exklusiv angebotene Gewerbeinheit mit einer Gesamtfläche von insgesamt ca. 159,44 m², befindet sich im Hochparterre und Souterrain eines repräsentativen Hauses im attraktiven Stadtteil Nymphenburg. Das Haus in der Nymphenburger Str. 137 gehört zu den besonders prachtvollen Gebäuden, die diese Strasse seit über 100 Jahren zieren. Das Gebäude wurde zwischen 1895 und 1902 erbaut und steht heute unter Denkmalschutz. Die reizvolle Architektur der Fassade, das repräsentative Treppenhaus und die gut geschnittenen großzügigen Einheiten zeugen von einer herrschaftlichen Vergangenheit. Die substanzerhaltende Renovierung des Gebäudes unter Berücksichtigung der baulichen Schönheiten wie Holzvertäfelungen, Stuckdecken, schmiedeeiserne Geländer etc. machen dieses Haus zu etwas ganz Besonderem. Die Fläche steht leer und ist ab sofort verfügbar. Dem Mieter stehen sechs Zimmer, eine Küche, ein Bad, ein Gäste-WC sowie ein kleiner Balkon und ein Kellerabteil zur Verfügung. Gerne stehen wir Ihnen für einen Besichtigungstermin zur Verfügung und freuen uns auf Ihre Anfrage.

VP azonosító: C2320010 - 80636 München

Részletes felszereltség

- Bestlage Nymphenburger Strasse
- Gesamtfläche ca. 159,44 m²
- die Räumlichkeiten sind komplett renoviert
- neue Elektroverkabelung Cat 7a
- Bad mit Badewanne und Dusche
- Gäste WC
- Waschmaschinenanschluss
- Sofort verfügbar

VP azonosító: C2320010 - 80636 München

Minden a helyszínr?!

Nymphenburg/Neuhausen gehört zu den begehrtesten und ältesten Wohnvierteln in München. Einkaufsmöglichkeiten für den täglichen Bedarf sind in der unmittelbaren Umgebung. Ein großes Handelszentrum befindet sich am Rotkreuzplatz. Eine Reihe guter Restaurants, Cafés und traditioneller Biergärten spiegeln das besondere Lebensgefühl dieser Wohngegend wieder. Der Schlosskanal und der weitläufige Nymphenburger Schlosspark bieten ein perfektes Refugium für Spaziergänge zu jeder Jahreszeit. Das Dante-Warmfreibad (ganzjährig geöffnet) und der nahe Olympiapark sorgen für perfekte Möglichkeiten der Freizeitgestaltung. Wirtschaftlich ist diese Gegend durch Arztpraxen, Beratungen, Kanzleien und kleinere bis mittlere Firmen geprägt. Auch befinden sich eine hohe Anzahl an Kindergärten, Kindertagesstätten und Schulen in diesem Bezirk. Das Zentrum von München ist mit dem Fahrzeug in knapp 10 Minuten erreicht. Die U-Bahn Station „Gern“ der Linie U1 ist in wenigen Gehminuten erreichbar. Der Rotkreuzplatz ist der nächste Verkehrsknotenpunkt für die Tram-Linie 12 und Metro-Bus 53, 132 & 133. Zur Tram-Linie 20/21 Goethe-Institut sind es ca. 400 m. Demographische Zahlen Einwohnerzahl Neuhausen-Nymphenburg: 99.538 (Stand: 2017) Einwohnerzahl gesamte Stadt München inklusive Stadtbezirk Neuhausen-Nymphenburg: 1,456 Millionen (Stand: 2018) Kaufkraftindex Stadt München: Kaufkraft 2019 pro Einwohner in € 31.925 Kaufkraftindex von 134,3 Arbeitslosenquote München: 3,4 % (Stand Dezember 2019) Mieterquote München = 76,2 % (Stand 2016) Eigentümerquote München = 23,8 % (Stand 2016) Infrastruktur Fernbahnhof = ca. 4 km Flughafen München = ca. 39 km Neuhausen-Nymphenburg – Landesgrenze Österreich = ca. 100 km Neuhausen-Nymphenburg – A8 = ca. 6 km Neuhausen-Nymphenburg – A99 = ca. 16 km Neuhausen-Nymphenburg – A92 = ca. 15 km Neuhausen-Nymphenburg – A96 = ca. 5 km Neuhausen –Nymphenburg – A9 = ca. 8 km

VP azonosító: C2320010 - 80636 München

További információ / adatok

GELDWÄSCHE: Als Immobilienmaklerunternehmen ist die H & H Commercial GmbH nach § 2 Abs. 1 Nr. 14 und § 10 Abs. 3 Geldwäschegesetz (GwG) dazu verpflichtet, bei der Begründung einer Geschäftsbeziehung die Identität des Vertragspartners festzustellen und zu überprüfen. Hierzu ist es erforderlich, dass wir nach § 11 GwG die relevanten Daten Ihres Personalausweises festhalten (wenn Sie als natürliche Person handeln) – beispielsweise mittels einer Kopie. Bei einer juristischen Person benötigen wir eine Kopie des Handelsregisterauszugs, aus welchem der wirtschaftlich Berechtigte hervorgeht. Das Geldwäschegesetz sieht vor, dass der Makler die Kopien bzw. Unterlagen fünf Jahre aufbewahren muss.

PROVISIONSHINWEIS: Mit der Anfrage bei und durch Inanspruchnahme der Dienstleistung der Firma H & H Commercial GmbH, wird ein Maklervertrag geschlossen. Sofern es durch die Tätigkeit der Firma H & H Commercial GmbH zu einem wirksamen Hauptvertrag mit der Eigentümerseite kommt, hat der Interessent bei Abschluss eines KAUFVERTRAGS die ortsübliche Provision/Maklercourtage an die H & H Commercial GmbH gegen Rechnung zu zahlen.

HAFTUNG: Wir weisen darauf hin, dass die von uns weitergegebenen Objektinformationen, Unterlagen, Pläne etc. vom Verkäufer bzw. Vermieter stammen. Eine Haftung für die Richtigkeit oder Vollständigkeit der Angaben übernehmen wir daher nicht. Es obliegt daher unseren Kunden, die darin enthaltenen Objektinformationen und Angaben auf ihre Richtigkeit hin zu überprüfen. Alle Immobilienangebote sind freibleibend und vorbehaltlich Irrtümer, Zwischenverkauf- und Vermietung oder sonstiger Zwischenverwertung.

UNSER SERVICE FÜR SIE ALS EIGENTÜMER: Planen Sie den Verkauf oder die Vermietung Ihrer Immobilie, so ist es für Sie wichtig, deren Marktwert zu kennen. Lassen Sie kostenfrei und unverbindlich den aktuellen Wert Ihrer Immobilie professionell durch einen unserer Immobilienspezialisten einschätzen. Unser bundesweites und internationales Netzwerk ermöglicht es uns, Verkäufer bzw. Vermieter und Interessenten bestmöglich zusammenzuführen.

VP azonosító: C2320010 - 80636 München

Kapcsolattartó

További információért forduljon a kapcsolattartójához:

Sascha Hadeed

Nymphenburger Straße 120 München - Kereskedelmi

E-Mail: commercial.muenchen@von-poll.com

To Disclaimer of von Poll Immobilien GmbH

www.von-poll.com