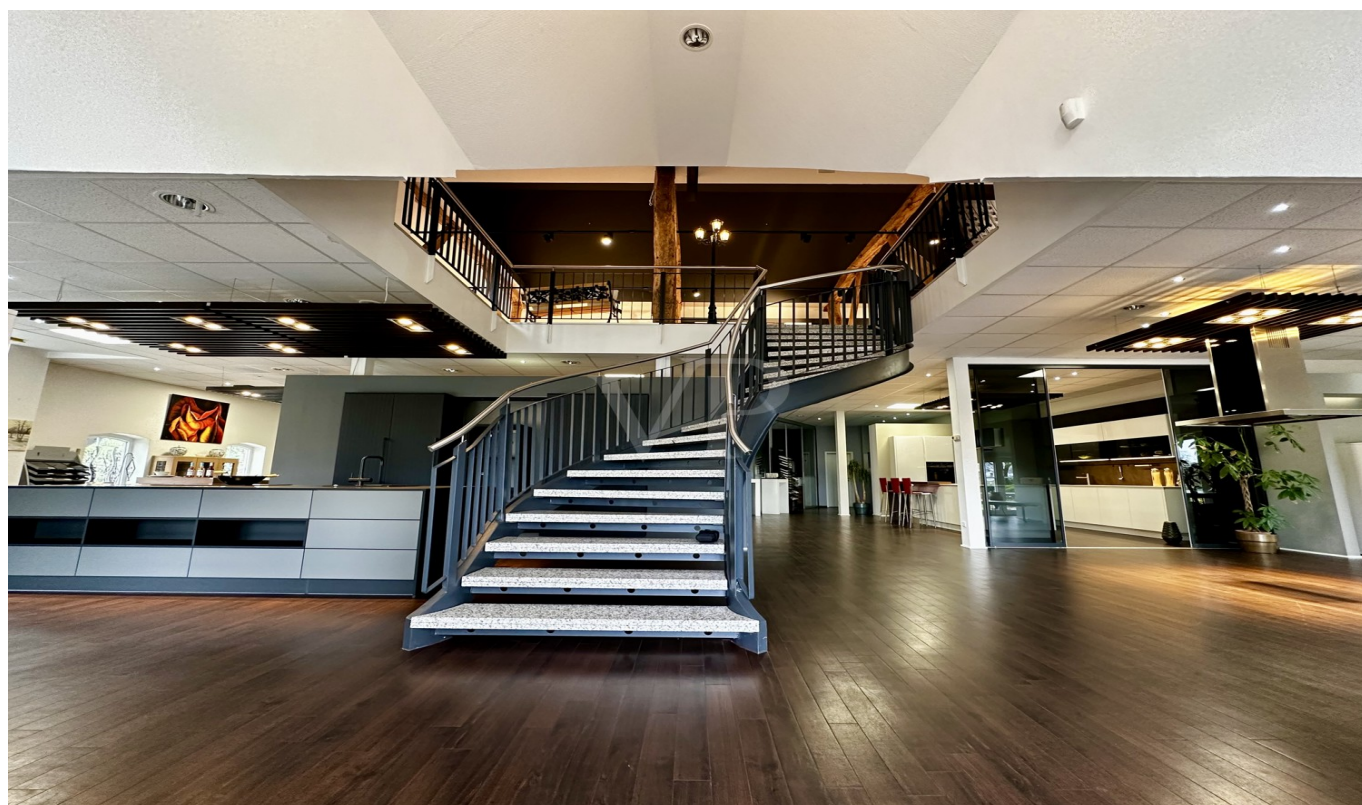


Haren / Altenberge

Große Ausstellungsfläche mit separater Halle in Haren/ Altenberge - Ihr Tor in die Niederlande

VP azonosító: 24388016



BÉRLETI DÍJ: 2.500 EUR • SZOBÁK: 1

VP azonosító: 24388016 - 49733 Haren / Altenberge

- Áttekintés
- Az ingatlan
- Az első benyomás
- Részletes felszereltség
- Minden a helyszínről?
- További információ / adatok
- Kapcsolattartó

VP azonosító: 24388016 - 49733 Haren / Altenberge

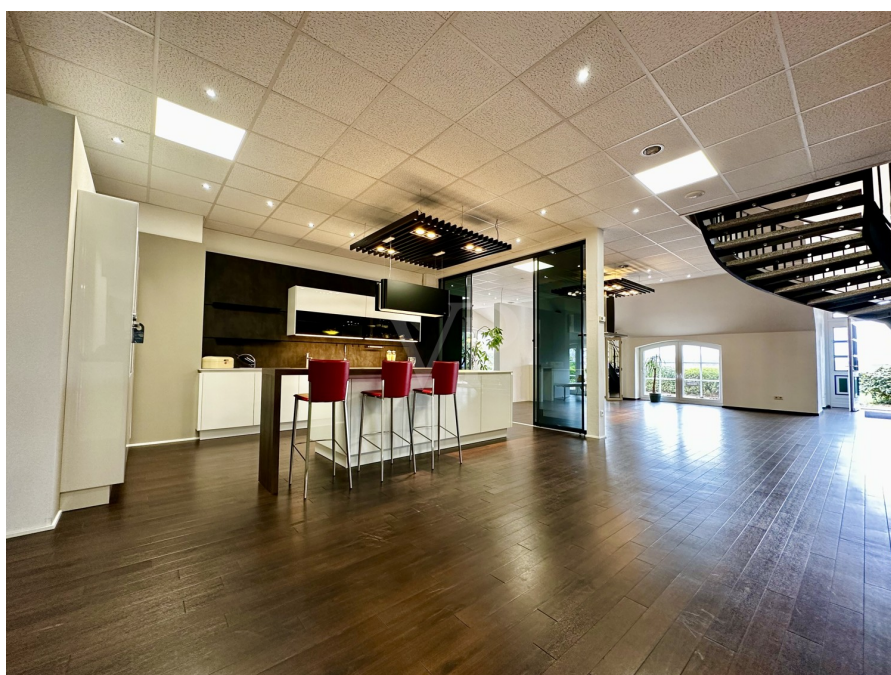
Áttekintés

VP azonosító	24388016
AZ INGATLAN ELÉRHET?	megállapodás szerint
Szobák	1

Kiskereskedelmi üzlethelyiség	
Teljes terület	ca. 945 m ²
Hasznos terület	ca. 0 m ²

VP azonosító: 24388016 - 49733 Haren / Altenberge

Az ingatlan



VP azonosító: 24388016 - 49733 Haren / Altenberge

Az ingatlan



VP azonosító: 24388016 - 49733 Haren / Altenberge

Az ingatlan



VP azonosító: 24388016 - 49733 Haren / Altenberge

Az ingatlan



VP azonosító: 24388016 - 49733 Haren / Altenberge

Az ingatlan



VP azonosító: 24388016 - 49733 Haren / Altenberge

Az ingatlan



VP azonosító: 24388016 - 49733 Haren / Altenberge

Az ingatlan



VP azonosító: 24388016 - 49733 Haren / Altenberge

Az els? benyomás

Nahe der holländischen Grenze finden Sie diese große Gewerbeimmobilie in Haren/ Altenberge. Das ehemalige Küchenstudio mit großem Einzugsgebiet in die Niederlande bietet auf ca. 600 m² viel Platz und Potential um sich zu verwirklichen, Gastronomie, Ausstellungsfläche, Verkaufsfläche uvm. ist hier möglich. Auf zwei Ebenen sind Ihren Ideen keine Grenzen gesetzt. Ein abgetrennter Bürobereich lässt Sie Ihren Papierkram in Ruhe erledigen. Hinter dem Objekt befindet sich eine ca. 345 m² große Lager- oder Produktionshalle mit zwei Rolltoren, deren Nutzung ebenfalls in der Miete enthalten ist.

VP azonosító: 24388016 - 49733 Haren / Altenberge

Részletes felszereltség

- Glasfaseranschluss
- Stell-/ Trennwände können auf Wunsch übernommen werden
- Wasseranschlüsse
- Toiletten

VP azonosító: 24388016 - 49733 Haren / Altenberge

Minden a helyszínr?!

Haren (Ems) befindet sich in der Mitte des Emslandes zwischen Papenburg an der Ems und Meppen. Rütenbrock, Schwartenberg, Lindloh und Fehndorf sind die Ortschaften der Gemeinde, die direkt an die Niederlande angrenzen. Haren liegt nördlich der Gemeinden Sustrum, Oberlangen und Lathen, östlich der Gemeinde Stavern, südlich der Stadt Meppen und der Twister Gemeinde, westlich der niederländischen Gemeinden Emmen und Westerwolde. Haren ist mit der Bundesautobahn 31 und den Bundesstraßen 70 bzw. 408 zu erreichen.

VP azonosító: 24388016 - 49733 Haren / Altenberge

További információ / adatok

HAFTUNG: Wir weisen darauf hin, dass die von uns weitergegebenen Objektinformationen, Unterlagen, Pläne etc. vom Verkäufer bzw. Vermieter stammen. Eine Haftung für die Richtigkeit oder Vollständigkeit der Angaben übernehmen wir daher nicht. Es obliegt daher unseren Kunden, die darin enthaltenen Objektinformationen und Angaben auf ihre Richtigkeit hin zu überprüfen. Alle Immobilienangebote sind freibleibend und vorbehaltlich Irrtümer, Zwischenverkauf- und Vermietung oder sonstiger Zwischenverwertung. UNSER SERVICE FÜR SIE ALS EIGENTÜMER: Planen Sie den Verkauf oder die Vermietung Ihrer Immobilie, so ist es für Sie wichtig, deren Marktwert zu kennen. Lassen Sie kostenfrei und unverbindlich den aktuellen Wert Ihrer Immobilie professionell durch einen unserer Immobilienspezialisten einschätzen. Unser bundesweites und internationales Netzwerk ermöglicht es uns, Verkäufer bzw. Vermieter und Interessenten bestmöglich zusammenzuführen.

VP azonosító: 24388016 - 49733 Haren / Altenberge

Kapcsolattartó

További információért forduljon a kapcsolattartójához:

Uwe Hagemann

Castellstraße 6 Emsland
E-Mail: emsland@von-poll.com

To Disclaimer of von Poll Immobilien GmbH

www.von-poll.com