

Sotogrande. Cádiz

Exklusive Wohnung mit 4 Schlafzimmern und eigenem Garten. Sotogrande

VP azonosító: ES22385378_1



www.von-poll.com

VÉTELÁR: 1.450.000 EUR

VP azonosító: ES22385378_1 - 11310 Sotogrande. Cádiz

- Áttekintés
- Az ingatlan
- Az első benyomás
- Részletes felszereltség
- Minden a helyszínről?
- További információ / adatok
- Kapcsolattartó

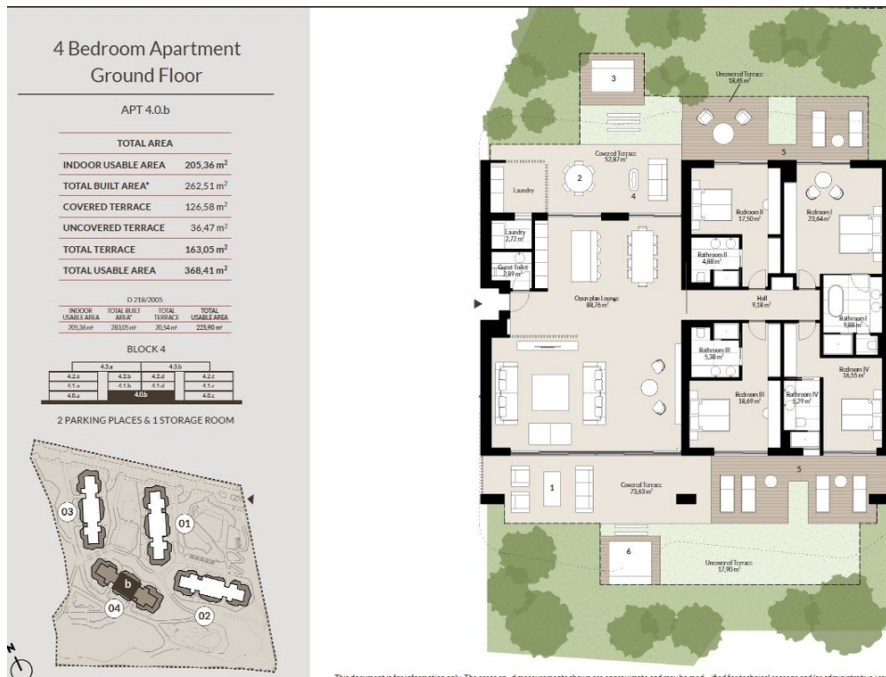
VP azonosító: ES22385378_1 - 11310 Sotogrande. Cádiz

Áttekintés

VP azonosító	ES22385378_1	Vételár	1.450.000 EUR
Hálószobák	4	Lakás	Emelet
FÜRDŐSZOBÁK	4	AZ INGATLAN ÁLLAPOTA	Birtokbavétel
ÉPÍTÉS ÉVE	2023	Kivitelezési módszer	Szilárd
		Hasznos terület	ca. 205 m ²

VP azonosító: ES22385378_1 - 11310 Sotogrande. Cádiz

Az ingatlan



VP azonosító: ES22385378_1 - 11310 Sotogrande. Cádiz

Az ingatlan



VP azonosító: ES22385378_1 - 11310 Sotogrande. Cádiz

Az ingatlan



VP azonosító: ES22385378_1 - 11310 Sotogrande. Cádiz

Az ingatlan



VP azonosító: ES22385378_1 - 11310 Sotogrande. Cádiz

Az ingatlan



VP azonosító: ES22385378_1 - 11310 Sotogrande. Cádiz

Az ingatlan



VP azonosító: ES22385378_1 - 11310 Sotogrande. Cádiz

Az ingatlan



VP azonosító: ES22385378_1 - 11310 Sotogrande. Cádiz

Az ingatlan



VP azonosító: ES22385378_1 - 11310 Sotogrande. Cádiz

Az ingatlan



VP azonosító: ES22385378_1 - 11310 Sotogrande. Cádiz

Az ingatlan



VP azonosító: ES22385378_1 - 11310 Sotogrande. Cádiz

Az els? benyomás

Exklusive Wohnung mit 4 Schlafzimmern en suite mit einer Terrasse von 126 m² plus einem Garten von 163 m². Diese exklusive Wohnanlage in La Reserva besteht aus 121 modernen und spektakulären Immobilien, die in einem 6 Hektar großen, üppig grünen Park liegen. Die als autarkes Resort konzipierte und entwickelte Gated Community beherbergt Einrichtungen, die bis ins letzte Detail durchdacht sind. Die Gemeinde verfügt über Einrichtungen, die bis ins kleinste Detail auf die Bedürfnisse ihrer Bewohner zugeschnitten sind. Dies schafft ein unvergleichliches Gemeinschaftsgefühl, in dem man sich zu Hause fühlt. Bis ins letzte Detail durchdacht Es wurde bis ins letzte Detail für modernes Wohnen entworfen und verfügt über modernste Annehmlichkeiten. Dank großer Fenster und Schiebetüren sind die Innenräume lichtdurchflutet und umweltfreundlich. Darüber hinaus verfügen die Penthäuser über große Dachterrassen, während die Wohnungen im Erdgeschoss über einen eigenen Garten verfügen. Mit einer Gesamtfläche zwischen 180 und 520 Quadratmetern sind diese bemerkenswert geräumigen Wohnungen mit Fußbodenheizung und Aerotherm-Klimaanlagen ausgestattet. Die modernen und stilvollen Innenräume harmonieren perfekt mit den großzügigen Terrassen, die ideal für gemütliche Abendessen und wohlverdiente Momente der Entspannung sind. Die horizontalen Grundrisse ermöglichen es, dass jede Immobilie über beeindruckende Terrassen rund um die Wohnung sowie über eine große Penthouseterrasse und private Gärten für die Erdgeschosswohnungen verfügt. Eigenschaften im Erdgeschoss. Alle Wohnungen verfügen über 2 Privatparkplätze und reichlich Stauraum. Diese verkehrsfreie, sichere und geschlossene Gemeinde bietet Platz, Natur und Einrichtungen für die ganze Familie. Es wird ein Hauptschwimmbecken und ein Kinderbecken mit Sandboden sowie ein 25-m-Schwimmbecken für Erwachsene, einen Picknick- und Grillplatz, verschiedene Spielplätze, einen Krocketplatz und Joggingstrecken geben. Modernste Einrichtungen, Gemeinschaftssinn und funktionale, zeitgemäße Immobilien.

VP azonosító: ES22385378_1 - 11310 Sotogrande. Cádiz

Részletes felszereltség

Die Fußböden im Innenbereich bestehen aus großformatigen Feinsteinzeugfliesen (120 x 60 cm) von PORCELANOSA aus der Kollektion Berna in beige (Modell Caliza) oder hellgrau (Modelle Topo und Acero), neutrale Töne, die sich mit den Farben der Wände kombinieren lassen und eine natürliche und harmonische Farbpalette schaffen.

Das große rechteckige Format der Steingutteile verstärkt das Raumgefühl in jedem Zimmer.

Die Terrassen kombinieren drei verschiedene Arten von Oberflächenbehandlungen:

a) Großformatiges, rutschfestes Feinsteinzeug.

Porcelanosa Berna Kollektion in Farben
Farben Caliza, Acero oder Topo, die eine
Kontinuität vom Inneren der Wohnung aus
auf der Terrasse;

b) Laminatfußboden aus Bambusholz
einen Ton und eine Textur der Natur zu bringen

c) Begrünte Fläche, die wie ein grüner Teppich in die Landschaft eingebettet ist
Teppich, ist in die Kante des Teppichs eingebettet.

dem Rand der Platte selbst, mit einer integrierten Tropfbewässerung
integriertes Tropfbewässerungssystem.

Um das Gefühl der Kontinuität und des Raumes zu betonen, gibt es keine Stufe zwischen dem Inneren der Wohnung und der Terrasse. Daher wird an der Außenseite des Hauses die gleiche Art von Feinsteinzeug im Format 120 x 60 cm verwendet. Ermöglicht wird dies durch ein STEx-Schwimmbodensystem von Butech, das auf einer mit Teleskopen höhenverstellbaren Hilfskonstruktion montiert ist, durch die das Wasser durch den Boden fließen kann.

Wasser darunter fließen kann.

Küchen der renommierten Marke Bulthaup.

Das Material der Küchenelemente ist 2-Komponenten-Polyurethanlack auf Wasserbasis, Glanzgrad: matt, 14 Glanzeinheiten. Die Fronten und Seiten werden aus hellem MDF hergestellt.

MDF-Leichtbauweise, Einlegeböden aus Leichtbauspapanplatten.

Wandpaneel, Rückwandverkleidung und Schiebetüren aus MDF.
und Schiebetüren aus MDF.

Es stehen 3 Farben zur Auswahl

für die Küchenmöbel: Alpinweiß, Stein und Ton 2.

3, Stein und Ton 2. Die Kanten sind abgerundet.

Die Produkte, die diese Art von

Ausführung sind: Fronten, Seitenwand,
Rückwandverkleidung, Sockelverkleidung, Wandmodul, Wandpaneel
- Wandmodul, Wandpaneel, Regal,
Regaltrennwände, Schiebetüren und Schiebetüren
und Dielenmaterial.

Das Material der Laminatarbeitsplatten ist
mehrlagig, hergestellt durch Pressen mehrerer Papier- und Harzschichten
aus mehreren Schichten von Papier und Phenolharz (CPL
Harz (CPL = Continuous Pressure Laminate).

Alle Papierschichten sind
eingefärbt. Gleiches Laminat wie die Oberfläche
und abgerundete Kanten.

Es stehen 3 Farben für die Arbeitsplatten zur Auswahl
für die Arbeitsplatten: Alpinweiß 3, Stein und Ton
und Ton 2.

Die Produkte, die diese Art von
Ausführung sind: Arbeitsplatte und Bartheke.

Die Küchen werden vollständig ausgestattet sein
mit den folgenden Geräten:

- Kompletter Kühlschrank Siemens
K181RAFEO.
- Bulthaup-Spüle.
- Grohe Minta Wasserhahn.
- Geschirrspüler Siemens SN61HX04AE.
- Mikrowelle Siemens BF525LM50.
- Siemens HB514AERO Backofen.
- Flex-Induktion Siemens EX875LEC1E.
- Deckendunstabzug SIEMENS

Aerothermisches Heizungs- und Klimatisierungssystem.

Fußbodenheizung im gesamten Haus.

HAUSMEISTERDIENST

Das Projekt sieht ein Büro für den Concierge-Service vor, das sich direkt am
Haupteingang des Komplexes befindet.

SICHERHEIT UND GEMEINSCHAFTSRÄUME

Am Haupteingang der Siedlung wird ein Sicherheitsposten eingerichtet, von dem aus alle
Sicherheitskameras zur Überwachung des Geländes und der wichtigsten Punkte des
Komplexes zentral gesteuert werden.

VP azonosító: ES22385378_1 - 11310 Sotogrande. Cádiz

Minden a helyszínr?!

In Sotogrande gibt es fünf 18-Loch-Golfplätze, die von den führenden Golfplatzarchitekten Cabell B. Robinson, Robert Trent Jones und Dave Thomas entworfen wurden, darunter Valderrama. Ein weiterer bemerkenswerter Platz ist La Reserva Club, die Heimat von La Reserva de Sotogrande. Polo in Sotogrande, ein weiteres Juwel dieses historischen Reiseziels. Lange Zeit waren die Worte Polo und Sotogrande sind seit langem ein Synonym. Heutzutage ist diese paradiesische Enklave mehr als Die Stadt ist bekannt für einen der wichtigsten internationalen Poloclubs, den Santa María Polo Club, in dem seit 1965 jeden Sommer das Internationale Poloturnier ausgetragen wird. Nach Marbella ca.: 0h30 Nach Tarifa ca.: 0h40 Nach Tanger (Auto + Fähre) ca.: 1h10 Nach Ronda ca.: 1h20 Nach Cádiz ca.: 1h30 Nach Jerez ca.: 2h00 Nach Sevilla ca.: 2h30 Nach Madrid (mit dem Zug) ca.: 2h45

VP azonosító: ES22385378_1 - 11310 Sotogrande. Cádiz

További információ / adatok

La Reserva Club, ein entspannter und sicherer Ort, der einen gesunden Lebensstil bietet. Ausgezeichnete Sportanlagen, vielfältige Gastronomie und eine erstklassige Golfschule. La Reserva THE BEACH. Ein 79.000 m² großer Luxus-Strandclub. Die Idee war, die reinste Essenz des Strandes auf die Hügel von La Reserva zu übertragen und so den ersten Privatstrand in Spanien zu schaffen. Der Grund der Lagune besteht vollständig aus Sand, der aus Gesteinsmehl hergestellt wurde. Die Ausdehnung dieses Strandes nimmt insgesamt 2.8000 m² ein und erinnert an karibische Landschaften. Es wurde bis ins Detail für die anspruchsvollsten Geschmäcker entworfen und schafft eine Synergie zwischen Bio und Luxus. Die 17.000 m² große Sportlagune umgibt den Beach Club. Dieser künstlich angelegte See ist von Grünflächen, Wanderwegen und spektakulären Aussichten umgeben. Reitverein. Außergewöhnlicher Polounterricht sowie Dressur- und Springunterricht. Für Golfliebhaber ist es ein Muss. Im Jahr 2021 wurde er vom Golf World Magazine zu einem der besten Plätze Spaniens gekürt. Neben dem Reserva Club befinden sich in der Gegend auch der Golfplatz von Sotogrande, Valderrama, San Roque und Alcaidesa. Gleich nebenan befindet sich die Sotogrande International School, eine der anerkanntesten Schulen Europas, die nach dem International Baccalaureate-Lehrplan in englischer Sprache arbeitet. Ein entspannter, sicherer Ort, der einen gesunden Lebensstil bietet. Hervorragende Sportanlagen, abwechslungsreiche Küche und nur einen Steinwurf vom Hafen von Sotogrande entfernt, der exklusivsten Wassersport-Enklave Südeuropas. All dies ist nur 20 Autominuten von Marbella, ein paar Kilometer von der Straße von Gibraltar und dem bekannten Tarifa entfernt.

VP azonosító: ES22385378_1 - 11310 Sotogrande. Cádiz

Kapcsolattartó

További információért forduljon a kapcsolattartójához:

Daniel Ritter

Centro Comercial Guadalmina IV, local 14 Marbella

E-Mail: marbella@von-poll.com

To Disclaimer of von Poll Immobilien GmbH

www.von-poll.com