

Herrenberg

# Attraktive Praxisfläche im Zentrum von Herrenberg

VP azonosító: 22354097



BÉRLETI DÍJ: 2.282 EUR • SZOBÁK: 5

VP azonosító: 22354097 - 71083 Herrenberg

- Áttekintés
- Az ingatlan
- Áttekintés: Energia adatok
- Alaprajzok
- Az első benyomás
- Részletes felszereltség
- Minden a helyszínről?
- További információ / adatok
- Kapcsolattartó

VP azonosító: 22354097 - 71083 Herrenberg

## Áttekintés

VP azonosító	22354097
Tet? formája	Nyeregtet?
AZ INGATLAN ELÉRHET?	megállapodás szerint
EMELET	1
Szobák	5
ÉPÍTÉS ÉVE	1997

Iroda/rendel?	
Jutalék	Mieterprovision beträgt das 2,38fache (inkl. MwSt.) der vereinbarten Monatsmiete
Teljes terület	ca. 163 m <sup>2</sup>
Modernizálás / Felújítás	2019
AZ INGATLAN ÁLLAPOTA	Korszer?sitett
Kivitelezési módszer	Szilárd
Hasznos terület	ca. 0 m <sup>2</sup>

VP azonosító: 22354097 - 71083 Herrenberg

## Áttekintés: Energia adatok

Energiaforrás	Gáz	Energiatanúsítvány	Energia tanúsítvány
Energia tanúsítvány érvényességének lejáratára	01.03.2028	Végs? energiafogyasztás	96.30 kWh/m <sup>2</sup> a
		Energiahatékonysági besorolás / Energetikai tanúsítvány	C

VP azonosító: 22354097 - 71083 Herrenberg

## Az ingatlan



VP azonosító: 22354097 - 71083 Herrenberg

## Az ingatlan



VP azonosító: 22354097 - 71083 Herrenberg

## Az ingatlan



FÜR SIE IN DEN BESTEN LAGEN



Gern informieren wir  
Sie persönlich über weitere  
Details zur Immobilie.

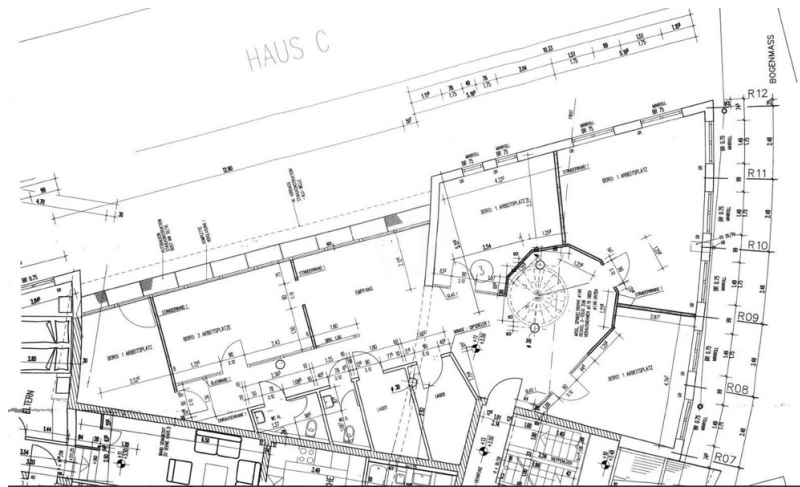
Vereinbaren Sie einen  
Besichtigungstermin:

T.: 07031 - 67 71 01 6

[www.von-poll.com](http://www.von-poll.com)

VP azonosító: 22354097 - 71083 Herrenberg

## Alaprajzok



Ez az alaprajz nem méretarányos. A dokumentumokat a megbízó adta át a részünkre. Az adatok helyességéért nem vállalunk felelősséget.



VP azonosító: 22354097 - 71083 Herrenberg

## Az els? benyomás

TOP GEWERBEFLÄCHE in 71083 HERRENBERG ZENTRUM zu vermieten. In zentraler Lage in Herrenberg stehen ab sofort gewerbliche Räumlichkeiten im 1. Obergeschoss zur Vermietung frei. Die Gesamtfläche beträgt ca. 163 m<sup>2</sup> und besteht aus einer großzügig geschnittenen Einheit. Diese Gewerbeinheit kann vielseitig genutzt werden, wie beispielsweise als Kanzlei, Arztpraxis, Physiotherapie-, Naturheilkunde- und Krankengymnastikpraxis. Die Räumlichkeiten verfügen über eine ideale Verkehrsanbindung. Die Bushaltestelle befindet sich in unmittelbarer Nähe, der Bahnhof ist fußläufig erreichbar.

VP azonosító: 22354097 - 71083 Herrenberg

## Részletes felszereltség

Anschlüsse: sämtliche Elektrik- und EDV-Anschlüsse bzw. -Verkabelungen vorhanden

VP azonosító: 22354097 - 71083 Herrenberg

## Minden a helyszínr?!

Geographische Lage Herrenberg ist eine Stadt in der Mitte Baden-Württembergs, etwa 30 km südwestlich von Stuttgart und 20 km westlich von Tübingen. Sie ist die nach Einwohnerzahl viertgrößte, flächenmäßig größte Stadt des Landkreises Böblingen und bildet ein Mittelzentrum für die umliegenden Gemeinden. Seit dem 1. Januar 1974 ist Herrenberg eine Große Kreisstadt. Mit den Gemeinden Deckenpfronn und Nufringen ist die Stadt Herrenberg eine Vereinbarte Verwaltungsgemeinschaft eingegangen. Im Herzen des Gäu gelegen, umgeben von viel Grün und Natur, Wäldern und Streuobstwiesen, bietet Herrenberg mit seinen knapp 33.000 Einwohnern und sieben Stadtteile eine hohe Lebensqualität für alle Generationen. Infrastruktur Herrenberg als Unternehmensstandort zeichnet sich durch die verkehrsgünstige Lage aus. Direkt über eine Anschlussstelle mit der A 81 und an die Bundesstraßen B 28, B 14 und B 296 angebunden, erstreckt sich das Einflussgebiet dieses Wirtschaftsstandorts weit hinaus über den Schwarzwald, den Bodensee, die Schwäbische Alb bis an die französische Grenze. Idyllisch gelegen, ist Herrenberg jedoch mit über 100 Verbindungen täglich in die ganze Welt eine Drehschreibe des öffentlichen Nahverkehrs und ein Herzstück dieser Region. Bildung Familien mit Kindern sind hier gut aufgehoben: Herrenberg hat 31 Kindertageseinrichtungen (davon 26 städtisch), in jedem Stadtteil mindestens eine Grundschule und alle weiterführenden Schularten in zwei Bildungszentren. Daneben verfügt Herrenberg über zahlreiche soziale und sportliche Einrichtungen. Zugunsten einer besseren Vereinbarkeit von Familie und Beruf wird die Kinderbetreuung seit Jahren mit hohem finanziellem Einsatz weiter ausgebaut. Rund 10.000 Beschäftigte sind in der Großen Kreisstadt tätig. Hinsichtlich ihrer Ausbildung verfügen diese über ein hohes Qualifikationsniveau: 69 Prozent der Beschäftigten haben eine abgeschlossene Ausbildung und 14 Prozent verfügen über einen Hochschulabschluss. Freizeit & Kultur Es gibt knapp 300 Vereine und Organisationen, die sich für das Gemeinwohl engagieren und Herrenberg noch lebenswerter machen. Durch ihre kulturhistorische Vielfalt, ihren dynamischen Wirtschaftsraum und vielfältige Kultur- und Freizeitmöglichkeiten, Sport- und Bildungseinrichtungen sowie durch ein gut ausgebautes Gesundheits- und Sozialnetz bietet die Stadt hohe Lebensqualität für alle Generationen. Ein besonderes Merkmal von Herrenberg ist das Bekenntnis zu Bürgerschaftlichem Engagement und die Ausrichtung als „Mitmachstadt“. Hier wird Bürgerbeteiligung groß geschrieben.

VP azonosító: 22354097 - 71083 Herrenberg

## További információ / adatok

Es liegt ein Energieverbrauchsausweis vor. Dieser ist gültig bis 1.3.2028.  
Endenergieverbrauch für die Wärme beträgt 96.30 kWh/(m<sup>2</sup>\*a). Endenergieverbrauch für den Strom beträgt kWh/(m<sup>2</sup>\*a). Wesentlicher Energieträger der Heizung ist Gas.  
GELDWÄSCHE: Als Immobilienmaklerunternehmen ist die von Poll Immobilien GmbH nach § 2 Abs. 1 Nr. 14 und § 10 Abs. 3 Geldwäschegesetz (GwG) dazu verpflichtet, bei der Begründung einer Geschäftsbeziehung die Identität des Vertragspartners festzustellen und zu überprüfen. Hierzu ist es erforderlich, dass wir nach § 11 GwG die relevanten Daten Ihres Personalausweises festhalten (wenn Sie als natürliche Person handeln) – beispielsweise mittels einer Kopie. Bei einer juristischen Person benötigen wir eine Kopie des Handelsregisterauszugs, aus welchem der wirtschaftlich Berechtigte hervorgeht. Das Geldwäschegesetz sieht vor, dass der Makler die Kopien bzw. Unterlagen fünf Jahre aufbewahren muss. PROVISIONSHINWEIS: Mit der Anfrage bei und durch Inanspruchnahme der Dienstleistung der Firma von Poll Immobilien GmbH, wird ein Maklervertrag geschlossen. Sofern es durch die Tätigkeit der Firma VON POLL IMMOBILIEN GmbH zu einem wirksamen Hauptvertrag mit der Eigentümerseite kommt, hat der Interessent bei Abschluss - eines MIETVERTRAGS keine Provision/Maklercourtage an die von Poll Immobilien GmbH zu zahlen. - eines KAUFVERTRAGS die ortsübliche Provision/Maklercourtage an die von Poll Immobilien GmbH gegen Rechnung zu zahlen. HAFTUNG: Wir weisen darauf hin, dass die von uns weitergegebenen Objektinformationen, Unterlagen, Pläne etc. vom Verkäufer bzw. Vermieter stammen. Eine Haftung für die Richtigkeit oder Vollständigkeit der Angaben übernehmen wir daher nicht. Es obliegt daher unseren Kunden, die darin enthaltenen Objektinformationen und Angaben auf ihre Richtigkeit hin zu überprüfen. Alle Immobilienangebote sind freibleibend und vorbehaltlich Irrtümer, Zwischenverkauf- und Vermietung oder sonstiger Zwischenverwertung. UNSER SERVICE FÜR SIE ALS EIGENTÜMER: Planen Sie den Verkauf oder die Vermietung Ihrer Immobilie, so ist es für Sie wichtig, deren Marktwert zu kennen. Lassen Sie kostenfrei und unverbindlich den aktuellen Wert Ihrer Immobilie professionell durch einen unserer Immobilienspezialisten einschätzen. Unser bundesweites und internationales Netzwerk ermöglicht es uns, Verkäufer bzw. Vermieter und Interessenten bestmöglich zusammenzuführen.

VP azonosító: 22354097 - 71083 Herrenberg

## Kapcsolattartó

További információért forduljon a kapcsolattartójához:

Martina Oroz

---

Poststraße 59 Böblingen  
E-Mail: [boeblingen@von-poll.com](mailto:boeblingen@von-poll.com)

*To Disclaimer of von Poll Immobilien GmbH*

---

[www.von-poll.com](http://www.von-poll.com)