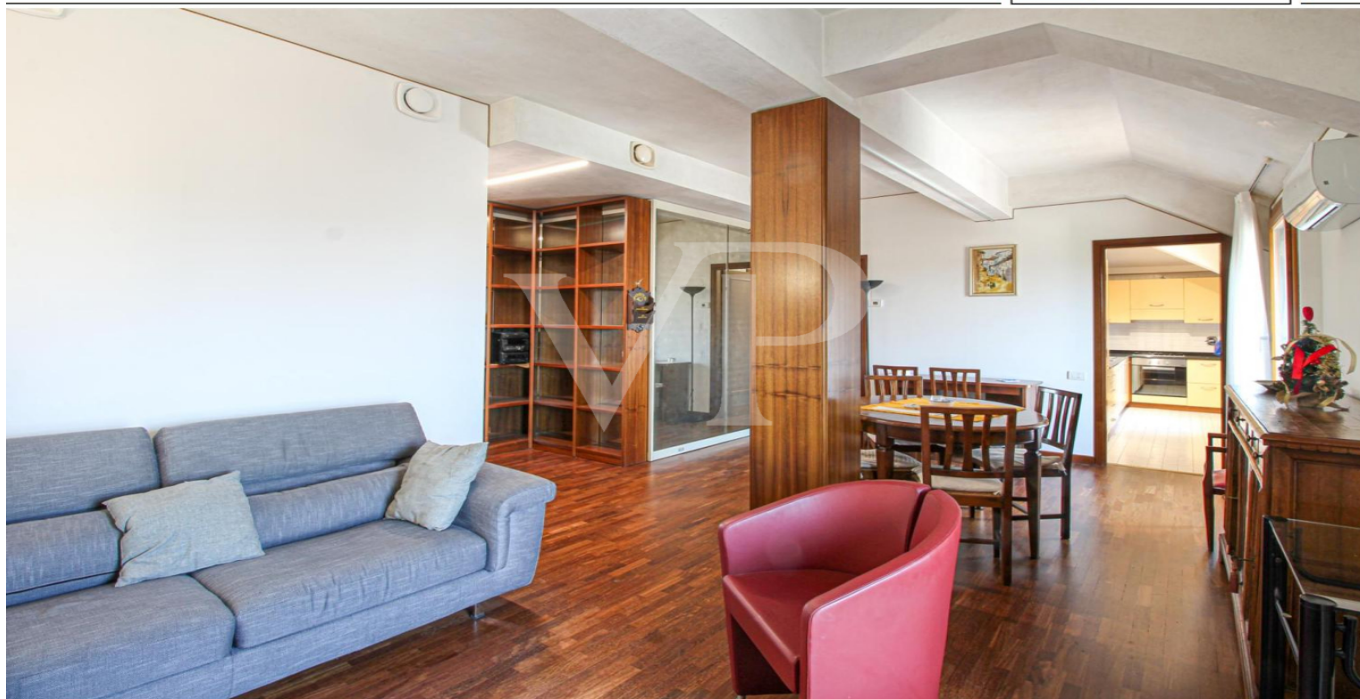


Vicenza

# Penthouse mit Panoramaterrasse

VP azonosító: IT253551598

[www.von-poll.com](http://www.von-poll.com)**BÉRLETI DÍJ: 1.400 EUR • HASZNOS LAKÓTÉR: ca. 75 m<sup>2</sup> • SZOBÁK: 4.5**

VP azonosító: IT253551598 - 36100 Vicenza

- Áttekintés
- Az ingatlan
- Áttekintés: Energia adatok
- Az els? benyomás
- Részletes felszereltség
- Minden a helyszínr?l
- Kapcsolattartó

VP azonosító: IT253551598 - 36100 Vicenza

## Áttekintés

VP azonosító	IT253551598
Hasznos lakótér	ca. 75 m <sup>2</sup>
EMELET	7
Szobák	4.5
Hálósobák	2
FÜRDŐSZOBÁK	1
ÉPÍTÉS ÉVE	1980

Bérelti díj	1.400 EUR
Teljes terület	ca. 98 m <sup>2</sup>
Kivitelezési módszer	Szilárd
Hasznos terület	ca. 98 m <sup>2</sup>
Felszereltség	Terasz

VP azonosító: IT253551598 - 36100 Vicenza

## Áttekintés: Energia adatok

Energiaforrás	H?szivattyú	Energiatanúsítvány	Energetikai tanúsítvány
		Építési év az energiatanúsítvány szerint	2024

VP azonosító: IT253551598 - 36100 Vicenza

## Az ingatlan



VP azonosító: IT253551598 - 36100 Vicenza

## Az ingatlan



VP azonosító: IT253551598 - 36100 Vicenza

## Az ingatlan



VP azonosító: IT253551598 - 36100 Vicenza

## Az ingatlan





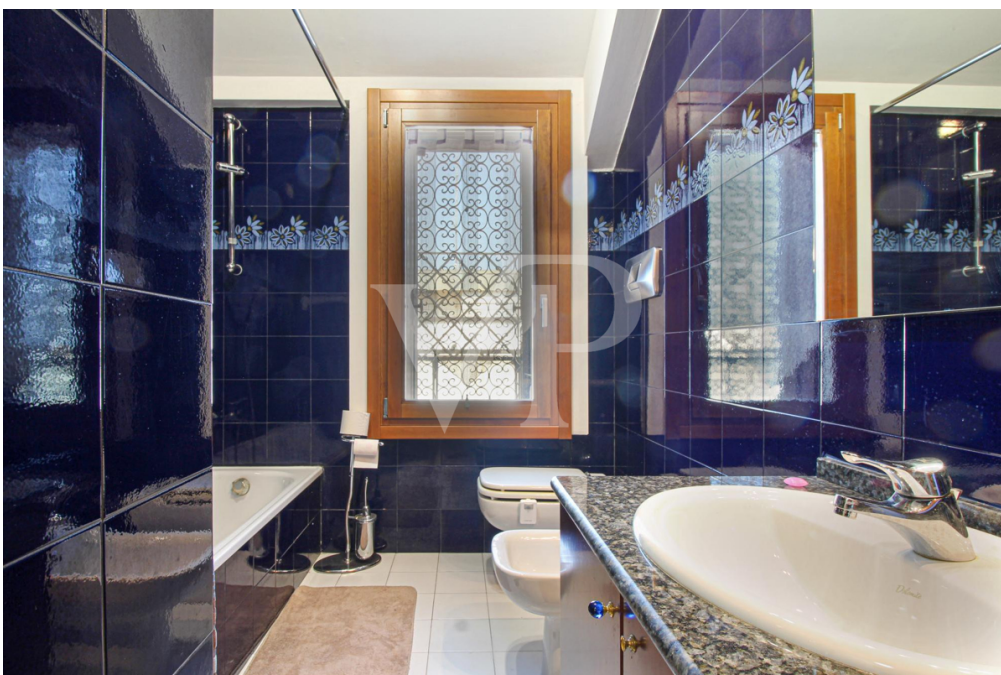
VP azonosító: IT253551598 - 36100 Vicenza

## Az ingatlan



VP azonosító: IT253551598 - 36100 Vicenza

## Az ingatlan



VP azonosító: IT253551598 - 36100 Vicenza

## Az ingatlan



VP azonosító: IT253551598 - 36100 Vicenza

## Az els? benyomás

Im siebten und letzten Stock einer eleganten Wohnanlage im Herzen von Vicenza bieten wir ein helles und perfekt eingerichtetes Penthouse zum Verkauf an, das sofort bewohnbar ist. Eine ideale Lösung für Profis, Umzugshelfer oder diejenigen, die eine funktionale und repräsentative Wohnung im historischen Zentrum wollen. Die Wohnung besteht aus großzügigen und gut verteilten Räumen: der Wohnbereich, geräumig und gemütlich, umfasst einen Essbereich mit Massivholztisch und Anrichte und ein separates Wohnzimmer mit Sofa, Sesseln und Bücherregal, perfekt für Momente der Entspannung oder intelligentes Arbeiten. Die separate Küche ist komplett ausgestattet und verfügt über einen direkten Zugang zur Terrasse. Der Schlafbereich umfasst ein Doppelzimmer mit Einbauschränken und Zugang zur Terrasse, ein zweites Zimmer, das sich ideal als Arbeits- oder Gästezimmer eignet, und ein Badezimmer mit Fenster und Badewanne, das mit kobaltblauen Fliesen ausgestattet ist. Die Wohnung wird komplett möbliert angeboten, mit schlichten, funktionalen und hochwertigen Lösungen, die sie sofort bewohnbar machen, ohne dass Eingriffe erforderlich sind. Ein absoluter Pluspunkt ist die Panoramaterrasse, die sich über drei Seiten der Wohnung erstreckt und einen unvergleichlichen Blick auf die Dächer der Altstadt, das Schloss und die Ausläufer des Monte Berico bietet: ein privater Außenbereich, der zu jeder Jahreszeit bewohnbar und eindrucksvoll ist. Parkettböden, Klimaanlage in jedem Raum und sorgfältige Details vervollständigen das Angebot. Ein einzigartiges Penthouse in Bezug auf Lage, Komfort und Zweckmäßigkeit, perfekt für diejenigen, die eine elegante Lösung suchen, bereits möbliert und sofort verfügbar in einer der prestigeträchtigsten Gegenden von Vicenza.

VP azonosító: IT253551598 - 36100 Vicenza

## Részletes felszereltség

Wohnung ausgestattet mit modernsten Einbauten  
Klimatisierung  
Carport  
Möblierung wie auf den Fotos zu sehen

**VP azonosító: IT253551598 - 36100 Vicenza**

## Minden a helyszínr?!

Das Apartmenthaus liegt nur einen Steinwurf vom Beginn der verkehrsberuhigten Zone Porta Castello, dem Haupteingang zum Zentrum von Vicenza, entfernt. Das Anwesen genießt einen herrlichen Blick auf den Park Campo Marzio und die Hügel des Monte Berico. Die Kasernen Ederle und Del Din sind beide in weniger als 10 Minuten mit dem Auto zu erreichen. Die Wohnung ist strategisch günstig gelegen, nur fünf Gehminuten von der ZTL und dem historischen Zentrum entfernt, aber außerhalb des Geländes, in dem es Militärs verboten ist, sich in Uniform zu bewegen. Dies macht es besonders geeignet für Militärangehörige, die auf amerikanischen Stützpunkten stationiert sind, die die Vorteile der Nähe zum Zentrum genießen können, ohne auf den Komfort verzichten zu müssen, direkt zu ihrer Dienstkleidung zurückkehren zu können. Der Bahnhof ist leicht zu Fuß zu erreichen, ebenso wie Geschäfte, Supermärkte und alle Schulen aller Stufen. Die Mautstelle Vicenza Ovest und das dortige Industriegebiet sind in weniger als 10 Minuten mit dem Auto zu erreichen.

VP azonosító: IT253551598 - 36100 Vicenza

## Kapcsolattartó

További információért forduljon a kapcsolattartójához:

---

C.trà Porta Padova 132 Vicenza  
E-Mail: [vicenza@von-poll.com](mailto:vicenza@von-poll.com)

*To Disclaimer of von Poll Immobilien GmbH*

---

[www.von-poll.com](http://www.von-poll.com)