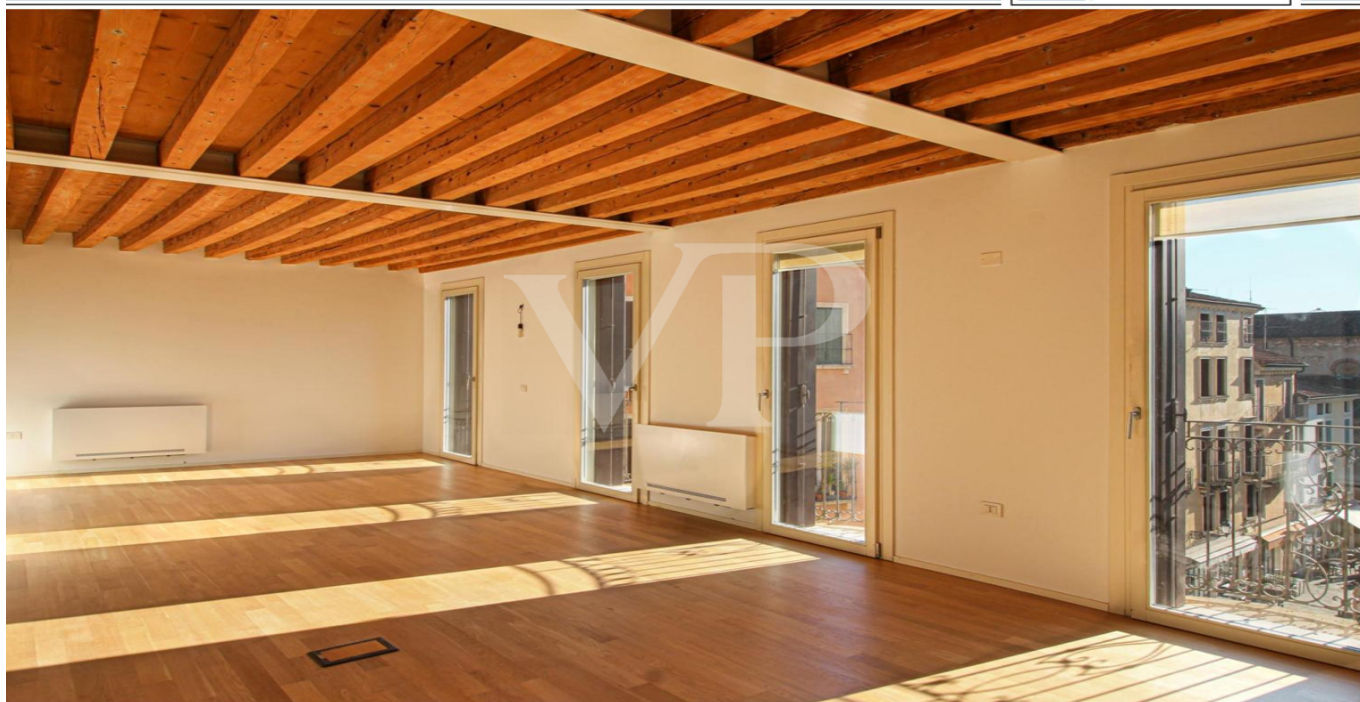


Vicenza – Vicenza (VI)

Schöne Freiflächenwohnung mit Blick auf die Palladianische Basilika

VP azonosító: IT253551529



www.von-poll.com

BÉRLETI DÍJ: 1.450 EUR • HASZNOS LAKÓTÉR: ca. 103 m² • SZOBÁK: 4

VP azonosító: IT253551529 - 36100 Vicenza – Vicenza (VI)

- Áttekintés
- Az ingatlan
- Alaprajzok
- Az els? benyomás
- Részletes felszereltség
- Minden a helyszínr?l
- Kapcsolattartó

VP azonosító: IT253551529 - 36100 Vicenza – Vicenza (VI)

Áttekintés

VP azonosító	IT253551529
Hasznos lakótér	ca. 103 m ²
EMELET	3
Szobák	4
Hálószobák	1
FÜRDŐSZOBÁK	1

Bérelti díj	1.450 EUR
Teljes terület	ca. 104 m ²
Hasznos terület	ca. 103 m ²

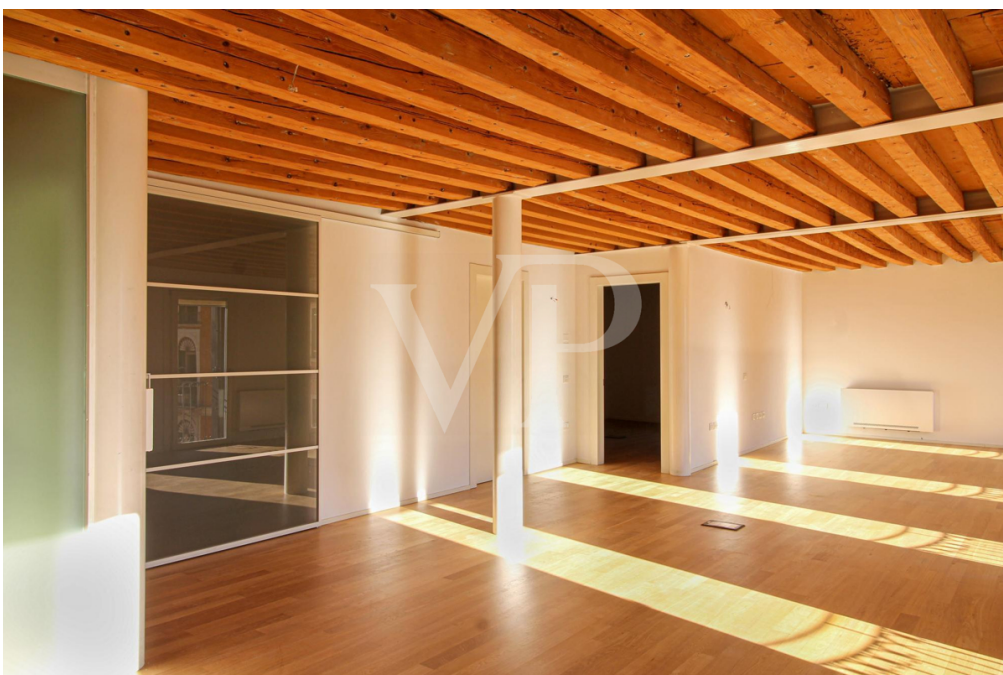
VP azonosító: IT253551529 - 36100 Vicenza – Vicenza (VI)

Az ingatlan



VP azonosító: IT253551529 - 36100 Vicenza – Vicenza (VI)

Az ingatlan



VP azonosító: IT253551529 - 36100 Vicenza – Vicenza (VI)

Az ingatlan



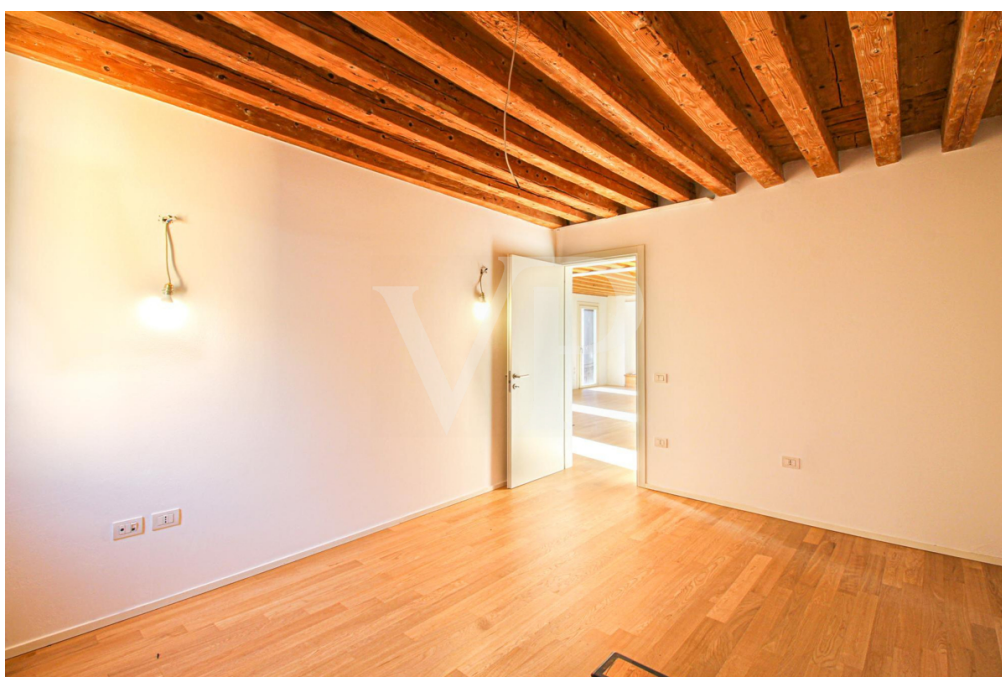
VP azonosító: IT253551529 - 36100 Vicenza – Vicenza (VI)

Az ingatlan



VP azonosító: IT253551529 - 36100 Vicenza – Vicenza (VI)

Az ingatlan



VP azonosító: IT253551529 - 36100 Vicenza – Vicenza (VI)

Az ingatlan



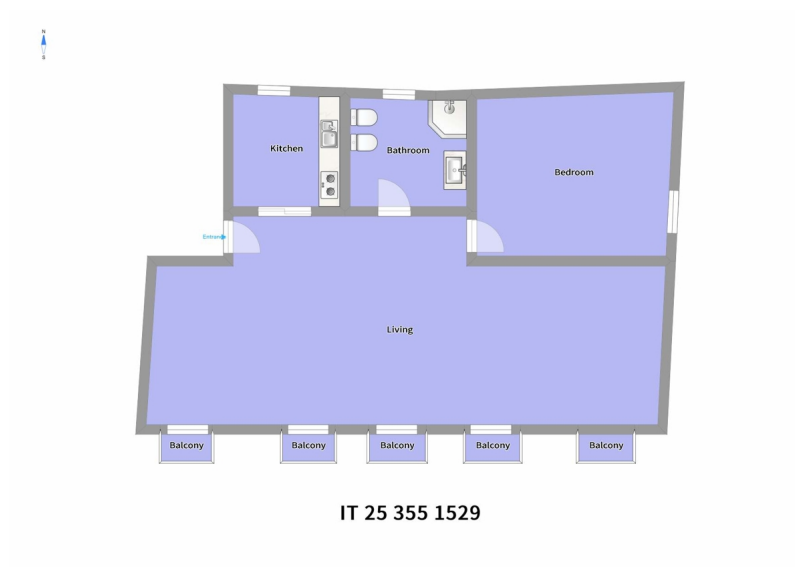
VP azonosító: IT253551529 - 36100 Vicenza – Vicenza (VI)

Az ingatlan



VP azonosító: IT253551529 - 36100 Vicenza – Vicenza (VI)

Alaprajzok



Ez az alaprajz nem méretarányos. A dokumentumokat a megbízó adta át a részünkre. Az adatok helyességéért nem vállalunk felelősséget.

VP azonosító: IT253551529 - 36100 Vicenza – Vicenza (VI)

Az els? benyomás

Im Herzen der historischen Piazza dei Signori von Vicenza, mit einem unvergleichlichen Blick auf die prächtige palladianische Basilika, liegt diese exklusive Mietwohnung. Hauptmerkmale: Eleganter und heller offener Raum. Küche: Funktionelle und moderne Küchenzeile, getrennt vom Wohnbereich. Schlafzimmer: 1 großes Zimmer, mit raffinierten Oberflächen. Badezimmer: Geräumig und mit einer modernen Dusche ausgestattet. Panoramablick: Der Wohnbereich bietet große Fenster mit Blick auf den Platz, die einen einzigartigen Blick auf die historischen Gebäude der Stadt ermöglichen. Bodenbelag: Warmer Parkettboden im ganzen Haus, der zu einer gemütlichen Atmosphäre beiträgt. Decke: Attraktive Decke mit sichtbaren Holzbalken, typisch für die lokale Architektur. Einzigartige Lage: Das Haus befindet sich in einer eleganten Umgebung, eingebettet in die kulturelle und künstlerische Atmosphäre der Stadt. Diese Wohnung ist eine ideale Lösung für diejenigen, die einen exklusiven Wohnsitz im Herzen von Vicenza suchen, umgeben von der Schönheit und Geschichte der Stadt.

VP azonosító: IT253551529 - 36100 Vicenza – Vicenza (VI)

Részletes felszereltség

Climatizzazione

VP azonosító: IT253551529 - 36100 Vicenza – Vicenza (VI)

Minden a helyszínr?!

Die Wohnung befindet sich in einem historischen und sehr eleganten Gebäude mit einem Aufzug. Von dieser Wohnung mit Blick auf die schönste und eleganteste Gegend der Stadt, die Piazza dei Signori, kann man einen wunderbaren Blick auf die Basilica Palladiana genießen. Die Ederle-Kaserne ist etwa 7 Autominuten und die Del Din-Kaserne etwa 10 Minuten entfernt. Die Lage ist ideal, um die Einkaufsmöglichkeiten des historischen Zentrums und das prickelnde Stadtleben zu genießen.

VP azonosító: IT253551529 - 36100 Vicenza – Vicenza (VI)

Kapcsolattartó

További információért forduljon a kapcsolattartójához:

C.trà Porta Padova 132 Vicenza
E-Mail: vicenza@von-poll.com

To Disclaimer of von Poll Immobilien GmbH

www.von-poll.com