

Padova – Padova (PD)

Intera palazzina con 4 unità commerciali al piano terra e 2 uffici al piano primo

VP azonosító: IT22355931



www.von-poll.com

VÉTELÁR: 290.000 EUR • HASZNOS LAKÓTÉR: ca. 430 m² • SZOBÁK: 22

VP azonosító: IT22355931 - 35122 Padova – Padova (PD)

- Áttekintés
- Az ingatlan
- Alaprajzok
- Az els? benyomás
- Részletes felszereltség
- Minden a helyszínr?l
- További információ / adatok
- Kapcsolattartó

VP azonosító: IT22355931 - 35122 Padova – Padova (PD)

Áttekintés

VP azonosító	IT22355931
Hasznos lakótér	ca. 430 m ²
Szobák	22
ÉPÍTÉS ÉVE	1970
PARKOLÁSI LEHETŐSÉGEK	5 x Felszíni parkolóhely

Vételár	290.000 EUR
Teljes terület	ca. 430 m ²
Kivitelezési módszer	Szilárd
Hasznos terület	ca. 430 m ²

VP azonosító: IT22355931 - 35122 Padova – Padova (PD)

Az ingatlan



www.von-poll.com



www.von-poll.com

VP azonosító: IT22355931 - 35122 Padova – Padova (PD)

Az ingatlan



VP azonosító: IT22355931 - 35122 Padova – Padova (PD)

Az ingatlan



VP azonosító: IT22355931 - 35122 Padova – Padova (PD)

Az ingatlan



VP azonosító: IT22355931 - 35122 Padova – Padova (PD)

Az ingatlan



VP azonosító: IT22355931 - 35122 Padova – Padova (PD)

Az ingatlan



VP azonosító: IT22355931 - 35122 Padova – Padova (PD)

Az ingatlan



VP azonosító: IT22355931 - 35122 Padova – Padova (PD)

Az ingatlan



VP azonosító: IT22355931 - 35122 Padova – Padova (PD)

Az ingatlan



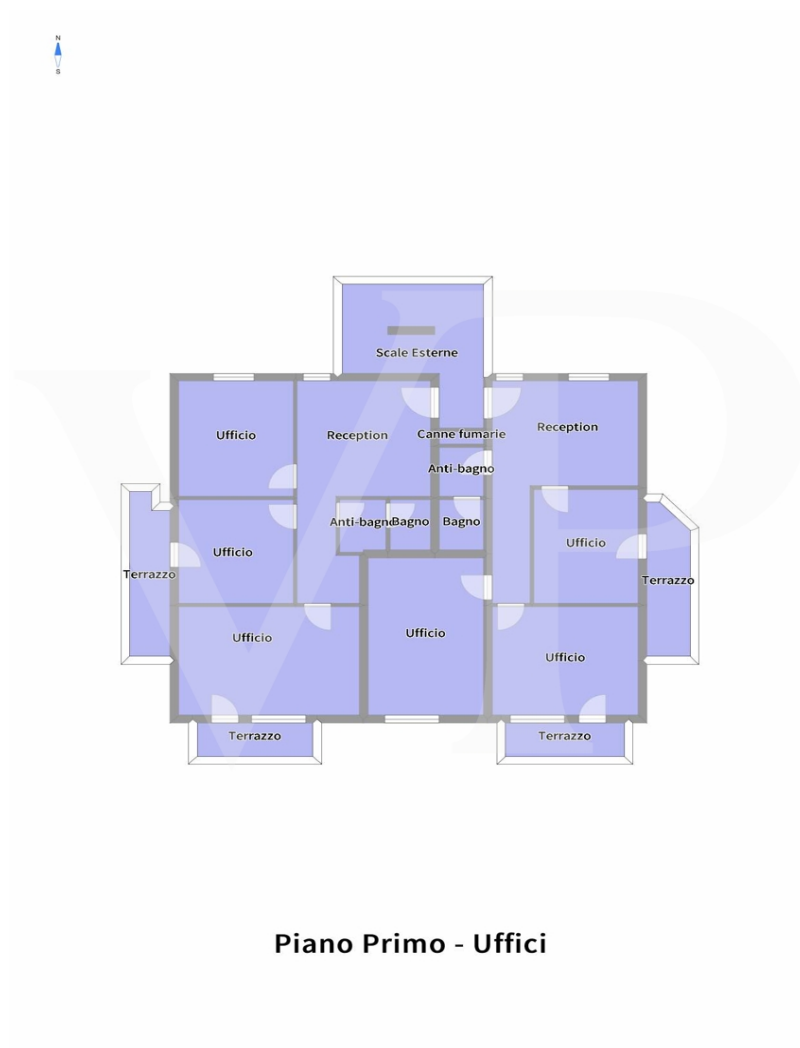
VP azonosító: IT22355931 - 35122 Padova – Padova (PD)

Az ingatlan

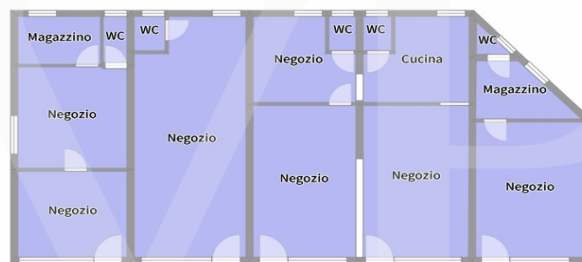


VP azonosító: IT22355931 - 35122 Padova – Padova (PD)

Alaprajzok



Piano Primo - Uffici



Piano Terra - Locali Commerciali

Ez az alaprajz nem méretarányos. A dokumentumokat a megbízó adta át a részünkre. Az adatok helyességéért nem vállalunk felelősséget.

VP azonosító: IT22355931 - 35122 Padova – Padova (PD)

Az els? benyomás

Immobile commerciale composto da 6 unità distinte lungo strada di grande passaggio con parcheggi privato nella corte interna. Il piano terra è composto da 4 negozi singoli dotati di servizi con dimensioni da 33 a 82 mq. e posti auto liberi di fronte all'immobile. Al piano primo sono presenti 2 unità con destinazione ufficio/studio di 65 mq ciascuna. Tutte le attività hanno ampie vetrate affacciate sulla via principale. Corte interna ad accesso esclusivo con posti auto interni.

VP azonosító: IT22355931 - 35122 Padova – Padova (PD)

Részletes felszereltség

Le singole unità sono dotate di serramenti in pvc con doppio vetro, riscaldamento autonomo, utenze indipendenti e doppio parcheggio.

VP azonosító: IT22355931 - 35122 Padova – Padova (PD)

Minden a helyszínr?!

L'immobile si trova alla periferia di Padova in una laterale molto trafficata di Via dei Colli, arteria principale per entrare a Padova dal lato ovest della città. I servizi pubblici per il centro città sono numerosi e costanti durante l'intera giornata. La zona ricca di edifici residenziali è anche un centro di grande passaggio studentesco grazie alla presenza di diverse scuole nelle vicinanze.

VP azonosító: IT22355931 - 35122 Padova – Padova (PD)

További információ / adatok

Data la conformità dell'immobile ed alla posizione in cui si trova, l'edificio si presta ad una trasformazione in residenziale con una vantaggiosa opportunità di reddito.

VP azonosító: IT22355931 - 35122 Padova – Padova (PD)

Kapcsolattartó

További információért forduljon a kapcsolattartójához:

C.trà Porta Padova 132 Vicenza
E-Mail: vicenza@von-poll.com

To Disclaimer of von Poll Immobilien GmbH

www.von-poll.com