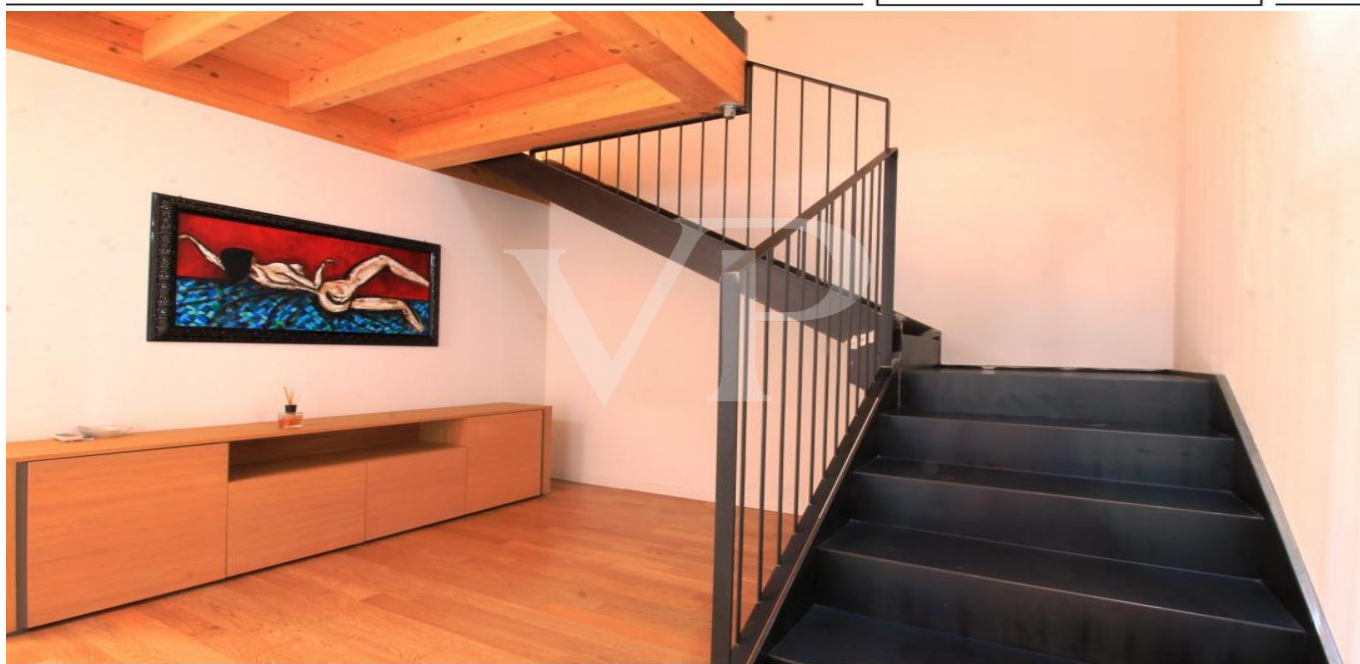


Vicenza

Brandneues Penthouse der Klasse A3 Maisonette mit schöner Terrasse

VP azonosító: IT22355793



www.von-poll.com

BÉRLETI DÍJ: 1.550 EUR • HASZNOS LAKÓTÉR: ca. 80 m² • SZOBÁK: 4

VP azonosító: IT22355793 - 36100 Vicenza

- Áttekintés
- Az ingatlan
- Áttekintés: Energia adatok
- Alaprajzok
- Az els? benyomás
- Részletes felszereltség
- Minden a helyszínr?l
- Kapcsolattartó

VP azonosító: IT22355793 - 36100 Vicenza

Áttekintés

VP azonosító	IT22355793
Hasznos lakótér	ca. 80 m ²
EMELET	2
Szobák	4
Hálósobák	1
FÜRDŐSZOBÁK	1
ÉPÍTÉS ÉVE	2019

Bérelti díj	1.550 EUR
Teljes terület	ca. 96 m ²
Kivitelezési módszer	Szilárd
Hasznos terület	ca. 88 m ²
Felszereltség	Terasz

VP azonosító: IT22355793 - 36100 Vicenza

Áttekintés: Energia adatok

Fűtési rendszer	Padlófűtés	Energiatanúsítvány	Energetikai tanúsítvány
Energiaforrás	Elektromosság		

VP azonosító: IT22355793 - 36100 Vicenza

Az ingatlan



VP azonosító: IT22355793 - 36100 Vicenza

Az ingatlan



VP azonosító: IT22355793 - 36100 Vicenza

Az ingatlan



VP azonosító: IT22355793 - 36100 Vicenza

Az ingatlan



VP azonosító: IT22355793 - 36100 Vicenza

Az ingatlan



VP azonosító: IT22355793 - 36100 Vicenza

Az ingatlan



VP azonosító: IT22355793 - 36100 Vicenza

Az ingatlan



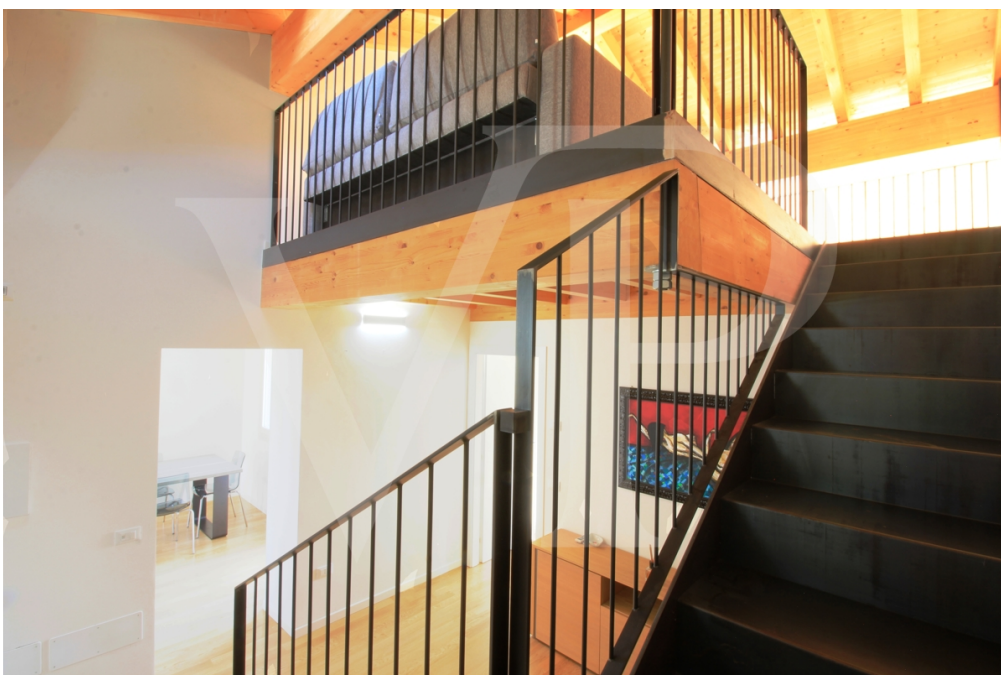
VP azonosító: IT22355793 - 36100 Vicenza

Az ingatlan



VP azonosító: IT22355793 - 36100 Vicenza

Az ingatlan



VP azonosító: IT22355793 - 36100 Vicenza

Az ingatlan



VP azonosító: IT22355793 - 36100 Vicenza

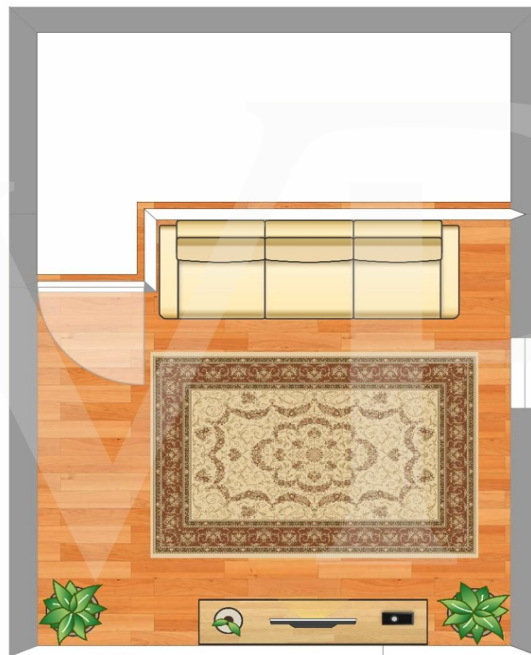
Az ingatlan



VP azonosító: IT22355793 - 36100 Vicenza

Alaprajzok





Attic

Ez az alaprajz nem méretarányos. A dokumentumokat a megbízó adta át a részünkre. Az adatok helyességéért nem vállalunk felelősséget.

VP azonosító: IT22355793 - 36100 Vicenza

Az els? benyomás

Modernes und gemütliches Penthouse in einem neu gebauten Gebäude mit nur wenigen Einheiten. Die Wohnung öffnet sich mit einem großen Eingangsbereich, der von der eleganten Eisentreppe dominiert wird, die einen schönen Kontrast zum warmen Holz des Fußbodens und den sichtbaren Balken des Dachbodens bildet. Die Küche von bewohnbarer Größe ist separat, mit allen Geräten ausgestattet und mit Blick auf eine wunderschöne Terrasse von über 30 qm. Auf dieser Etage befinden sich auch das komplett eingerichtete Schlafzimmer mit Doppelbett und das blinde Badezimmer mit großer Dusche. Eine weitere Terrasse, die sowohl mit dem Schlafzimmer als auch mit der Küche verbunden ist, und ein Hauswirtschaftsraum mit Platz für eine Waschmaschine und einen großen Kühlschrank für die Küche vervollständigen das Raumangebot auf dieser Ebene. Im oberen Zwischengeschoss befindet sich ein über 16 Quadratmeter großer TV-Entspannungsbereich, der mit einem praktischen Schlafsofa ausgestattet ist.

VP azonosító: IT22355793 - 36100 Vicenza

Részletes felszereltség

Energieklasse A3

Vollständig möbliert

Fußbodenheizung mit Wärmepumpe

Klimatisierung

Einzelgarage und Stellplatz im privaten Innenhof der Wohnanlage

2 Terrassen, eine davon großzügig bemessen

Parkettboden im gesamten Gebäude

VP azonosító: IT22355793 - 36100 Vicenza

Minden a helyszínr?!

Das Penthouse befindet sich in einer brandneuen Wohnanlage, die aus wenigen Einheiten besteht und mit einem Aufzug und einem großen Innenhof ausgestattet ist. Die Wohnung ist nur 5 Minuten von den Eingängen der Ederle-Kaserne und weniger als 10 Minuten von der neuen Del Din-Kaserne entfernt. Das Stadtzentrum, das Herz des ZTL, das Einkaufsviertel und die angesagten Clubs sind in wenigen Minuten zu erreichen, auch mit dem Fahrrad dank des praktischen Radwegs, der direkt vor dem Haus vorbeiführt. In der Nähe des Hauses befinden sich alle wichtigen Dienstleistungen wie Lebensmittelgeschäfte, Bars, Pizzerien, Konditoreien, Eisdieleen und Imbissbuden.

VP azonosító: IT22355793 - 36100 Vicenza

Kapcsolattartó

További információért forduljon a kapcsolattartójához:

C.trà Porta Padova 132 Vicenza
E-Mail: vicenza@von-poll.com

To Disclaimer of von Poll Immobilien GmbH

www.von-poll.com