

Iserlohn

Anlageobjekt mit Potenzial: Gepflegtes Wohn- und Geschäftshaus in zentraler Lage!

VP azonosító: 24351053



www.von-poll.com

VÉTELÁR: 528.000 EUR • HASZNOS LAKÓTÉR: ca. 514 m² • SZOBÁK: 20.5 • FÖLDTERÜLET: 303 m²

VP azonosító: 24351053 - 58636 Iserlohn

- Áttekintés
- Az ingatlan
- Áttekintés: Energia adatok
- Az els? benyomás
- Részletes felszereltség
- Minden a helyszínr?l
- További információ / adatok
- Kapcsolattartó

VP azonosító: 24351053 - 58636 Iserlohn

Áttekintés

VP azonosító	24351053	Vételár	528.000 EUR
Hasznos lakótér	ca. 514 m ²	Jutalék	Käuferprovision beträgt 4,76 % (inkl. MwSt.) des beurkundeten Kaufpreises
Tet? formája	Nyeregtet?		
Szobák	20.5		
Hálósobák	9	Modernizálás / Felújítás	2022
FÜRDŐSZOBÁK	9	AZ INGATLAN ÁLLAPOTA	Karbantartott
ÉPÍTÉS ÉVE	1920	Kivitelezési módszer	Szilárd
		Hasznos terület	ca. 115 m ²
		Felszereltség	Vendég WC, Kert / közös használat

VP azonosító: 24351053 - 58636 Iserlohn

Áttekintés: Energia adatok

Fűtési rendszer	Központi fűtés	Energiatanúsítvány	Energia tanúsítvány
Energiaforrás	Köngyű földgáz	Végsű energiafogyasztás	109.80 kWh/m²a
Energia tanúsítvány érvényességének lejárata	23.07.2034	Energiahatékonysági besorolás / Energetikai tanúsítvány	D
Energiaforrás	Gáz	Építési év az energiatanúsítvány szerint	1920

VP azonosító: 24351053 - 58636 Iserlohn

Az ingatlan



VP azonosító: 24351053 - 58636 Iserlohn

Az ingatlan



VP azonosító: 24351053 - 58636 Iserlohn

Az ingatlan



VP azonosító: 24351053 - 58636 Iserlohn

Az ingatlan



VP azonosító: 24351053 - 58636 Iserlohn

Az ingatlan



VP azonosító: 24351053 - 58636 Iserlohn

Az ingatlan



VP azonosító: 24351053 - 58636 Iserlohn

Az ingatlan



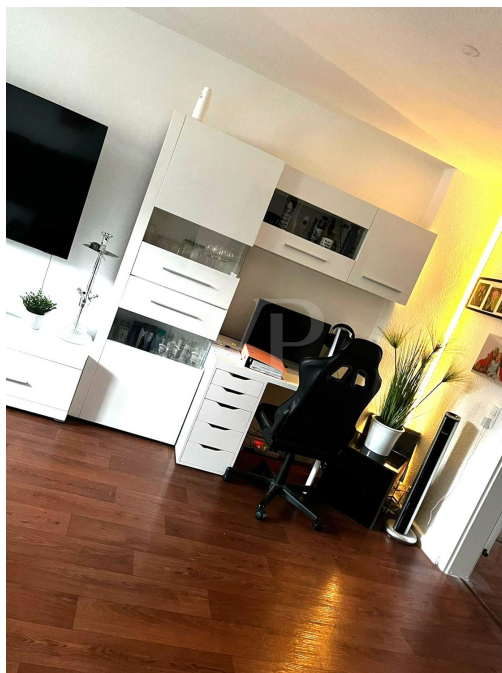
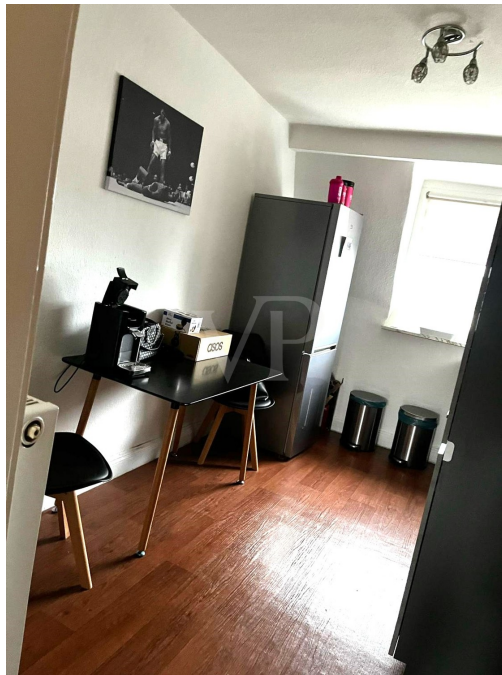
VP azonosító: 24351053 - 58636 Iserlohn

Az ingatlan



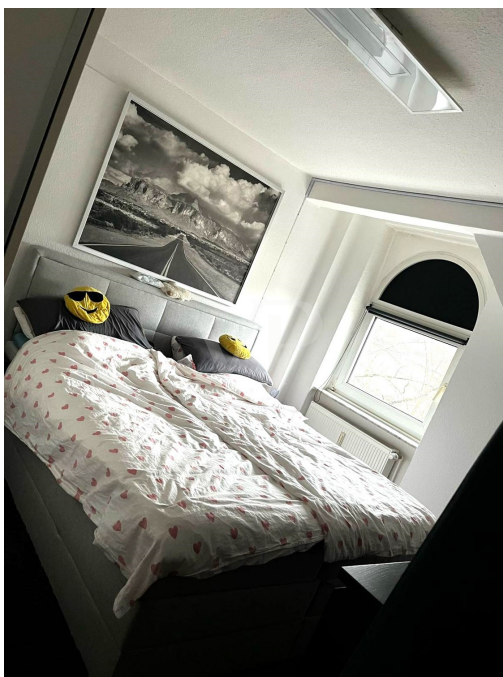
VP azonosító: 24351053 - 58636 Iserlohn

Az ingatlan



VP azonosító: 24351053 - 58636 Iserlohn

Az ingatlan



Capital



MAKLER-KOMPASS

HEFT 10/2022

Top-Makler Iserlohn



Höchstnote für

von Poll Immobilien

IM TEST: 3.094 Makler

GÜLTIG BIS: 09/23

VP azonosító: 24351053 - 58636 Iserlohn

Az ingatlan

FÜR SIE IN DEN BESTEN LAGEN

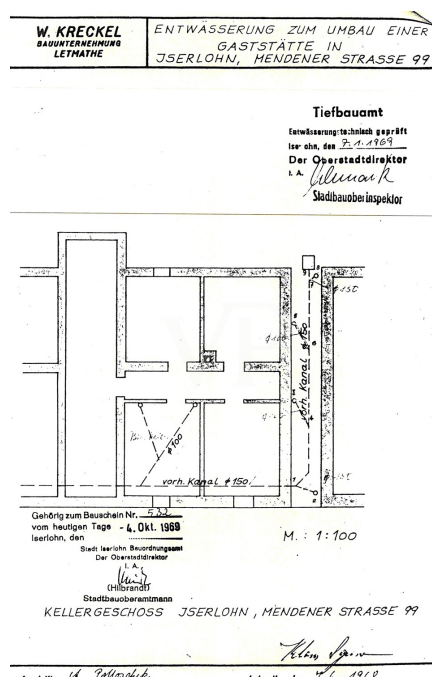


Gern informieren wir
Sie persönlich über weitere
Details zur Immobilie.

Vereinbaren Sie einen
Besichtigungstermin:

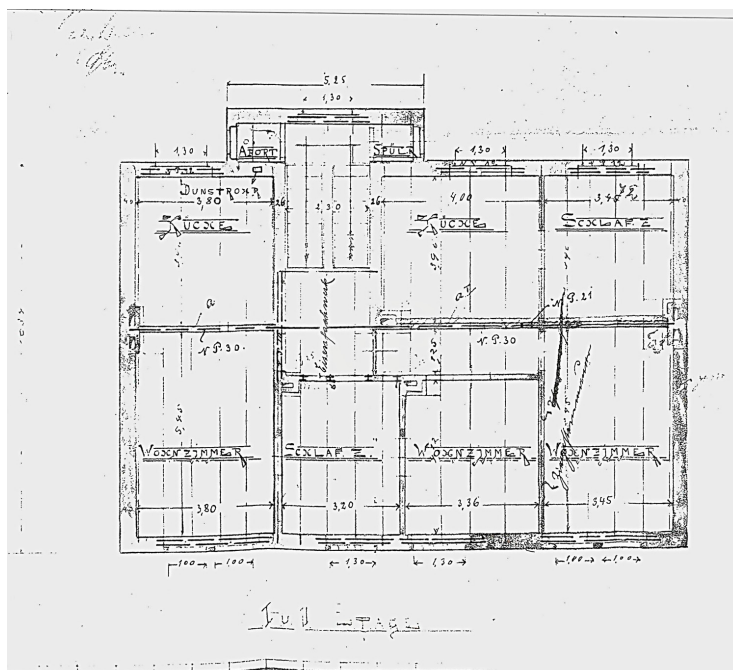
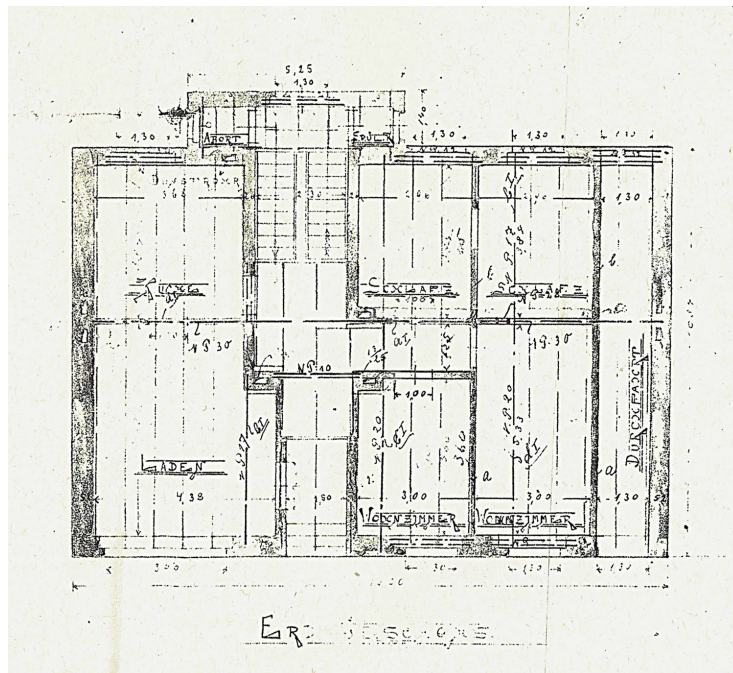
T.: 02371 - 35 19 449

www.von-poll.com



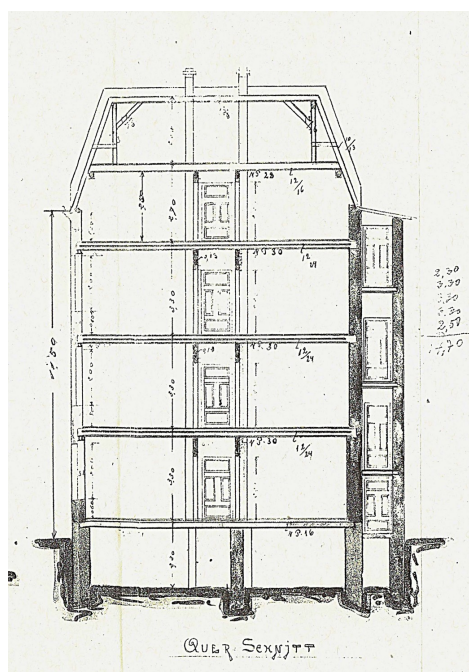
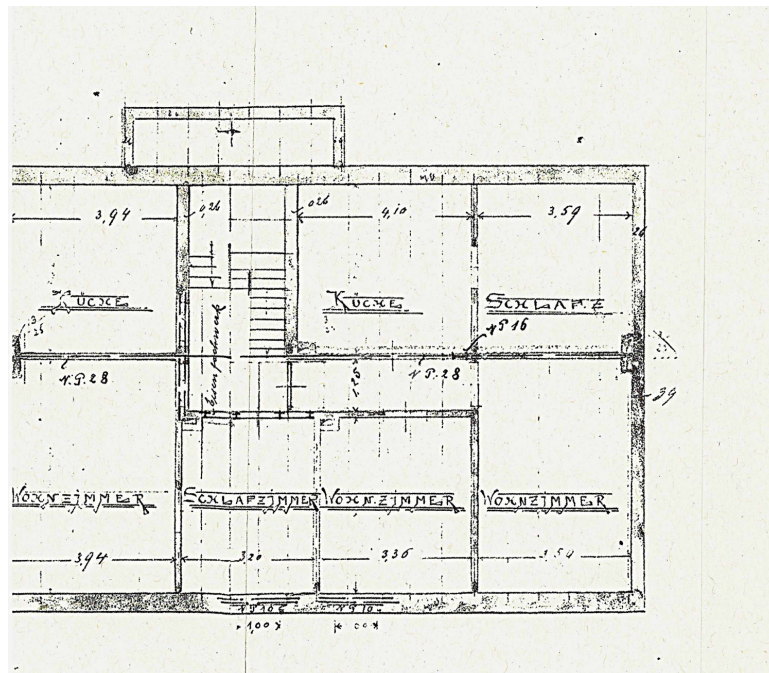
VP azonosító: 24351053 - 58636 Iserlohn

Az ingatlan



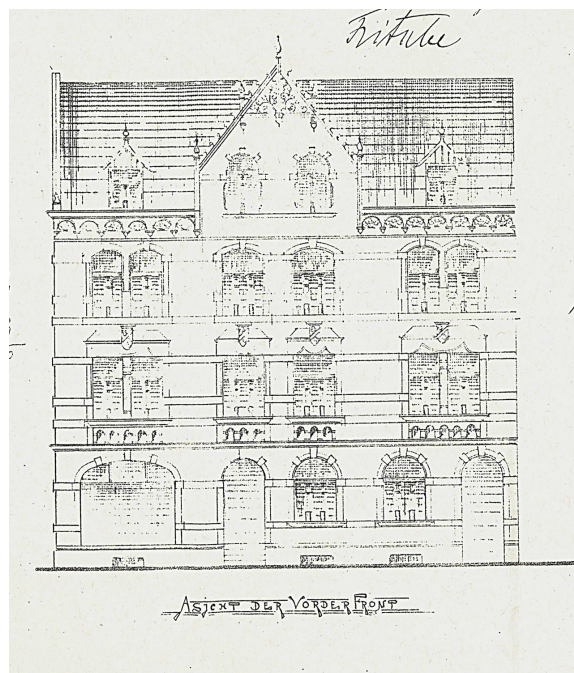
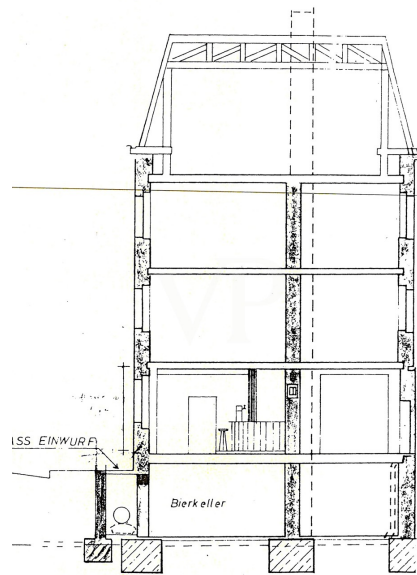
VP azonosító: 24351053 - 58636 Iserlohn

Az ingatlan



VP azonosító: 24351053 - 58636 Iserlohn

Az ingatlan



VP azonosító: 24351053 - 58636 Iserlohn

Az els? benyomás

Diese gepflegte und laufend modernisierte Immobilie präsentiert sich als attraktives Investment für Kapitalanleger. Das Wohn- und Geschäftshaus überzeugt durch seine verkehrsgünstige Lage, die eine hohe Vermietbarkeit garantiert. Alle Einrichtungen des täglichen Bedarfs sowie das Stadtzentrum sind bequem fußläufig zu erreichen. Im Erdgeschoss befinden sich zwei vermietete Ladenlokale mit einer Gesamtgewerbefläche von ca. 115 m² (ca. 19,2 % der Gesamtfläche). Die 8 Wohneinheiten verteilen sich großzügig auf die oberen Etagen: 1. OG links: ca. 90 m² & 1. OG rechts: ca. 37 m² 2. OG links: ca. 78 m² & 2. OG rechts: ca. 55 m² 3. OG links: ca. 75 m² & 3. OG rechts: ca. 50 m² DG rechts: ca. 30 m² & DG links: ca. 69 m² Mit einer Gesamtwohnfläche von ca. 484 m² bietet das Objekt vielfältige Nutzungsmöglichkeiten für unterschiedliche Mieterbedürfnisse. Mieteinnahmen und Renditepotenzial: Derzeit generiert die Immobilie eine Jahresnettokaltmiete von 39.132 € (entspricht einem attraktiven Faktor von 13,5). Durch Anpassungen der Mietpreise ist eine Steigerung auf ca. 47.336 € möglich – ein klares Potenzial für die Erhöhung Ihrer Rendite. Fazit: Dieses Wohn- und Geschäftshaus ist eine seltene Gelegenheit, ein solides und langfristig wertbeständiges Objekt zu erwerben. Dank der guten Infrastruktur, der zentralen Lage und des gepflegten Zustands bietet es Anlegern ein attraktives Investment mit nachhaltigem Potenzial. Unsere Finanzexperten stehen Ihnen gern zur Seite, um alle Fragen rund um die Finanzierung zu klären. Sprechen Sie uns an! Ihre Immobilienspezialisten im Märkischen Kreis und in Schwerte #vonpollimmobilieniserlohn #Immobilienmakler #Iserlohn #Lüdenscheid #Schwerte #Hemer #Menden #Schalksmühle #Altena #Nachrodt #Werdohl #Neuenrade #Plettenberg #Herscheid #Kierspe #Halver #Balve #Immobilienkaufen #Immobilienverkaufen #Immobilienverrentung

VP azonosító: 24351053 - 58636 Iserlohn

Részletes felszereltség

2022 DG re - Wohnungstür, Dachflächenfenster
2022 DG re -Wohnungstür, Dachflächenfenster
2022 Hausflur DG gestrichen
2020 Büro EG rechts renoviert
2019 Treppenhaus saniert
2015-1.OG li- Fenster
2015- 1. OG re - Fenster
2014 Türanlage
2014 Hausanstrich vorne
2011- 2. OG re - Fenster
1.OG li - 2015 Fenster
1. OG re - 2015 Fenster
2. OG re - 2011 Fenster
DG re - 2022 Wohnungstür, Dachflächenfenster
DG re - 2022 Wohnungstür, Dachflächenfenster
Voll Unterkellert
Waschküche
SAT- TV
Fußläufig zur Innenstadt

VP azonosító: 24351053 - 58636 Iserlohn

Minden a helyszínr?!

Iserlohn ist eine große kreisangehörige Stadt im Märkischen Kreis (Regierungsbezirk Arnsberg) in Nordrhein-Westfalen und mit rund 93.000 Einwohnern die größte Stadt des Märkischen Kreises und des Sauerlandes. Iserlohn hat Bekanntheit erlangt unter anderem durch den Eishockeyverein Iserlohn Roosters, die Dechenhöhle und das Bier der Privatbrauerei Iserlohn. Die Stadt ist Hochschulstandort und Gastgeber des von Studenten organisierten Campus Symposiums, einer internationalen Wirtschaftskonferenz. Wegen der großen Waldflächen im Stadtgebiet führt Iserlohn den Beinamen „Waldstadt“. Die verkehrliche Erschließung Iserlohns erfolgt grundsätzlich über die Schiene oder die Straße. Die A 46 (mit fünf Anschlussstellen) erreichen Sie in ca. 5 Minuten, die Bundesstrassen B 7, B 233 und B 236 und mehrere Landesstraßen verbinden Sie mit den Nachbarstädten und -gemeinden. Durch das Stadtgebiet verlaufen auch drei Bahnlinien: die Bahnstrecke Iserlohn-Letmathe-Iserlohn, die Ardeybahn (RB 53) (Iserlohn-Schwerte-Dortmund) und die Ruhr-Sieg-Strecke (Hagen-Iserlohn-Letmathe-Siegen). Im Stadtgebiet gibt es heute sechs in Betrieb befindliche Bahnhöfe und Haltepunkte der Deutschen Bahn AG. Einen Flughafen gibt es nicht, lediglich einige Flug- und Segelflugplätze in Kesbern (Hegenscheid), Rheinermark und Sümmern (Rombrock). Der nächste Flughafen ist in Dortmund. Lenne und Ruhr sind im Bereich der Stadt nicht schiffbar. Der nächste Binnenhafen ist der Hafen Dortmund. Das Iserlohner Zentrum, mit seiner guten Infrastruktur, erreichen Sie in ca. 2 Autominuten. Hier finden sich Theater, Museen, Galerien, ein Jazzclub und vielfältige Sport- und Freizeitmöglichkeiten. Ganz besonders ausgeprägt ist das Schützenwesen in der Stadt, das Schützenfest des Iserlohner Bürgerschützenvereins gilt als das größte Volksfest Südwestfalens.

VP azonosító: 24351053 - 58636 Iserlohn

További információ / adatok

Es liegt ein Energieverbrauchsausweis vor. Dieser ist gültig bis 23.7.2034. Endenergieverbrauch beträgt 109.80 kwh/(m²*a). Wesentlicher Energieträger der Heizung ist Erdgas leicht. Das Baujahr des Objekts lt. Energieausweis ist 1920. Die Energieeffizienzklasse ist D. GELDWÄSCHE: Als Immobilienmaklerunternehmen ist die von Poll Immobilien GmbH nach § 2 Abs. 1 Nr. 14 und § 11 Abs. 1, 2 Geldwäschegesetz (GwG) dazu verpflichtet, bei der Begründung einer Geschäftsbeziehung die Identität des Vertragspartners festzustellen und zu überprüfen, bzw. sobald ein ernsthaftes Interesse an der Durchführung des Immobilienkaufvertrages besteht. Hierzu ist es erforderlich, dass wir nach § 11 Abs. 4 GwG die relevanten Daten Ihres Personalausweises festhalten (wenn Sie als natürliche Person handeln) – beispielsweise mittels einer Kopie. Bei einer juristischen Person benötigen wir eine Kopie des Handelsregisterauszugs, aus welchem der wirtschaftlich Berechtigte hervorgeht. Das Geldwäschegesetz sieht vor, dass der Makler die Kopien bzw. Unterlagen fünf Jahre aufbewahren muss. Als unser Vertragspartner haben Sie auch eine Mitwirkungspflicht nach § 11 Abs. 6 GwG. HAFTUNG: Wir weisen darauf hin, dass die von uns weitergegebenen Objektinformationen, Unterlagen, Pläne etc. vom Verkäufer bzw. Vermieter stammen. Eine Haftung für die Richtigkeit oder Vollständigkeit der Angaben übernehmen wir daher nicht. Es obliegt daher unseren Kunden, die darin enthaltenen Objektinformationen und Angaben auf ihre Richtigkeit hin zu überprüfen. Alle Immobilienangebote sind freibleibend und vorbehaltlich Irrtümer, Zwischenverkauf- und Vermietung oder sonstiger Zwischenverwertung. UNSER SERVICE FÜR SIE ALS EIGENTÜMER: Planen Sie den Verkauf oder die Vermietung Ihrer Immobilie, so ist es für Sie wichtig, deren Marktwert zu kennen. Lassen Sie kostenfrei und unverbindlich den aktuellen Wert Ihrer Immobilie professionell durch einen unserer Immobilienspezialisten einschätzen. Unser bundesweites und internationales Netzwerk ermöglicht es uns, Verkäufer bzw. Vermieter und Interessenten bestmöglich zusammenzuführen.

VP azonosító: 24351053 - 58636 Iserlohn

Kapcsolattartó

További információért forduljon a kapcsolattartójához:

Jörg Retzlaff

Mendener Straße 45a Iserlohn
E-Mail: iserlohn@von-poll.com

To Disclaimer of von Poll Immobilien GmbH

www.von-poll.com