

Schäftlarn – Schäftlarn

Großzügiges, gepflegtes Einfamilienhaus mit großem Garten und mit zusätzlichem Baufenster

VP azonosító: 24289023_1



www.von-poll.com

VÉTELÁR: 2.497.000 EUR • HASZNOS LAKÓTÉR: ca. 285 m² • SZOBÁK: 8 • FÖLDTERÜLET: 1.708 m²

VP azonosító: 24289023_1 - 82069 Schäftlarn – Schäftlarn

- Áttekintés
- Az ingatlan
- Áttekintés: Energia adatok
- Alaprajzok
- Az els? benyomás
- Minden a helyszínr?l
- További információ / adatok
- Kapcsolattartó

VP azonosító: 24289023_1 - 82069 Schäftlarn – Schäftlarn

Áttekintés

VP azonosító	24289023_1
Hasznos lakótér	ca. 285 m ²
Tet? formája	Nyeregtet?
Szobák	8
Hálósobák	3
FÜRD?SZOBÁK	3
ÉPÍTÉS ÉVE	1975
PARKOLÁSI LEHET?SÉGEK	2 x Felszíni parkolóhely, 4 x Garázs

Vételár	2.497.000 EUR
Ház	Családi ház
Jutalék	Käuferprovision beträgt 3,57 % (inkl. MwSt.) des beurkundeten Kaufpreises
AZ INGATLAN ÁLLAPOTA	Karbantartott
Kivitelezési módszer	Szilárd
Felszereltség	Terasz, Vendég WC, Úszómedence, Szauna, Kert / közös használat, Beépített konyha, Erkély

VP azonosító: 24289023_1 - 82069 Schäftlarn – Schäftlarn

Áttekintés: Energia adatok

Fűtési rendszer	Központi fűtés
Energiaforrás	Köngyű földgáz
Energia tanúsítvány érvényességének lejárata	04.11.2034
Energiaforrás	Gáz

Energiatanúsítvány	Energetikai tanúsítvány
Teljes energiaigény	317.30 kWh/m ² a
Energiahatékonysági besorolás / Energetikai tanúsítvány	H
Építési év az energiatanúsítvány szerint	1975

VP azonosító: 24289023_1 - 82069 Schäftlarn – Schäftlarn

Az ingatlan



VP azonosító: 24289023_1 - 82069 Schäftlarn – Schäftlarn

Az ingatlan



VP azonosító: 24289023_1 - 82069 Schäftlarn – Schäftlarn

Az ingatlan



VP azonosító: 24289023_1 - 82069 Schäftlarn – Schäftlarn

Az ingatlan



VP azonosító: 24289023_1 - 82069 Schäftlarn – Schäftlarn

Az ingatlan



VP azonosító: 24289023_1 - 82069 Schäftlarn – Schäftlarn

Az ingatlan



VP azonosító: 24289023_1 - 82069 Schäftlarn – Schäftlarn

Az ingatlan



VP azonosító: 24289023_1 - 82069 Schäftlarn – Schäftlarn

Az ingatlan



VP azonosító: 24289023_1 - 82069 Schäftlarn – Schäftlarn

Az ingatlan



VP azonosító: 24289023_1 - 82069 Schäftlarn – Schäftlarn

Az ingatlan



VP azonosító: 24289023_1 - 82069 Schäftlarn – Schäftlarn

Az ingatlan



VP azonosító: 24289023_1 - 82069 Schäftlarn – Schäftlarn

Az ingatlan



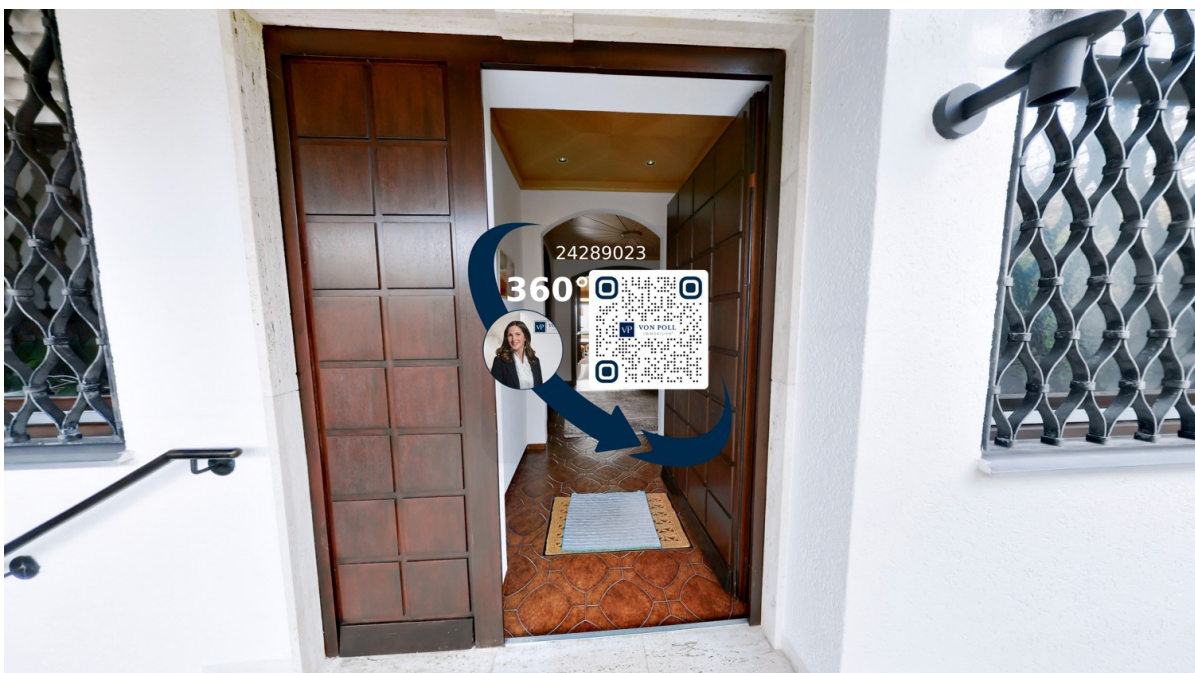
VP azonosító: 24289023_1 - 82069 Schäftlarn – Schäftlarn

Az ingatlan



VP azonosító: 24289023_1 - 82069 Schäftlarn – Schäftlarn

Az ingatlan



VP azonosító: 24289023_1 - 82069 Schäftlarn – Schäftlarn

Az ingatlan



Konditionen wie im Internet, Ansprechpartner vor Ort!

WIR FINANZIEREN ALLES – AUSSER LUFTSCHLÖSSER

WIR HABEN FÜR SIE IHRE WUNSCHFINANZIERUNG AUS RUND 700 FINANZINSTITUTEN

Wir bieten Ihnen unabhängige Finanzierungsberatung, überprüfen Ihre bestehende Finanzierung oder klären, welche Immobilie für Sie finanziell in Frage kommt!

JETZT HIER BERATEN LASSEN.

Weniger Pflichten bei einem

AKTUELLE ZINSEN
bei einem Nettodarlehensbetrag von 100.000 €

3,21% p.a.
effektiver Jahreszins: 10 Jahre Sollzinsbindung
3,47% p.a. gebundener Sollzins

Sollzinsbindung	gebundener Sollzins	effektiver Jahreszins
5 Jahre	3,15% p.a.	3,24% p.a.
10 Jahre	3,14% p.a.	3,21% p.a.
30 Jahre	3,76% p.a.	3,84% p.a.

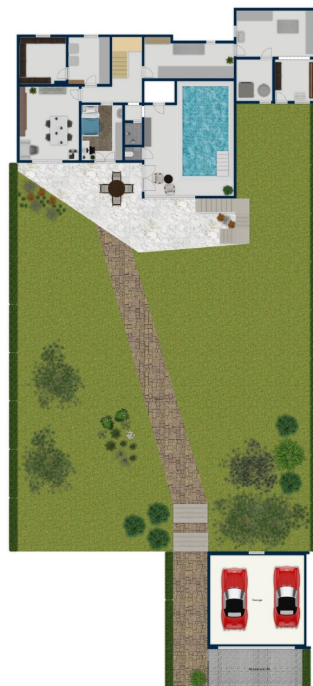
Stand per 03.02.2025

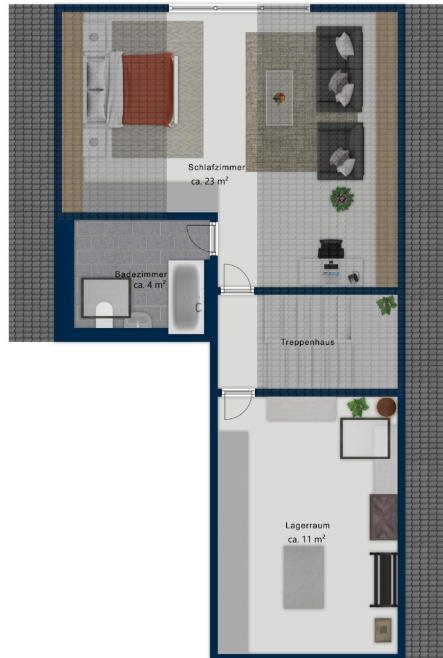
www.von-poll-finance.com

VP azonosító: 24289023_1 - 82069 Schäftlarn – Schäftlarn

Alaprajzok







Ez az alaprajz nem méretarányos. A dokumentumokat a megbízó adta át a részünkre. Az adatok helyességéért nem vállalunk felelősséget.

VP azonosító: 24289023_1 - 82069 Schäftlarn – Schäftlarn

Az els? benyomás

Dieses gepflegte Einfamilienhaus aus dem Jahr 1975 überzeugt mit einer großzügigen Wohnfläche von ca. 285 m² und einem weitläufigen Grundstück von ca. 1.708 m². Hier finden Paare, Familien und Naturfreunde ein wahres Paradies. Das Grundstück bietet Raum für individuelle Gestaltung und zahlreiche Nutzungsmöglichkeiten – sowohl drinnen als auch draußen. Ein zusätzliches Highlight des Grundstücks ist ein Baufenster im unteren Bereich des Grundstücks. Beim Bau des Hauses wurde auf Qualität geachtet. Die Eigentümer haben zu zweit all ihre Wünsche umgesetzt und in puncto Inneneinrichtung auf qualitativ hochwertige, maßgeschneiderte Lösungen gesetzt. Die Liebe zum Detail finden Sie selbst bei den handverzierten Türstöcken. Bis zuletzt wurden der Garten und das Haus in Schuss gehalten. Mit insgesamt 8 Zimmern, darunter aktuell 3 gut geschnittene Schlafzimmer, hat das Haus ausreichend Platz für eine Familie. Paare finden viele Möglichkeiten, sich ihren eigenen Raum zu gestalten. Ebenso lässt sich ein Mehrgenerationenhaus gut umsetzen. Die beiden Tageslichtbadezimmer sind großzügig dimensioniert und bieten maßgeschneiderte, funktionale Ausstattungen, die den Anforderungen des Alltags gerecht werden. Der zentrale Wohnbereich mit knapp 43 m² bildet das Herzstück des Hauses. Hier können Sie entspannt Zeit mit der Familie verbringen oder Gäste empfangen. Die große Fensterfront bietet einen traumhaften Ausblick in den Garten und lässt den Blick bis zum Horizont schweifen. Die Küche grenzt direkt an den Essbereich an. Sie ist im authentischen Vintage-Charme mit originalen Möbeln aus den 70er-Jahren ausgestattet. Dank der großzügigen Fläche lässt sich die Küche problemlos modernisieren und nach Ihren Vorstellungen gestalten. Im Außenbereich stehen Ihnen zwei Terrassen zur Verfügung, die zusätzlichen Raum zum Entspannen bieten. Die Hauptterrasse ist der perfekte Ort für ein gemütliches Frühstück in der Sonne. Die zweite Terrasse befindet sich im Souterrain und ist vom Arbeitszimmer sowie vom Schwimmbad aus erreichbar. Sie eignet sich ideal, um nach einem Saunagang oder einer Runde im Pool zu entspannen. Der Garten rund um das Haus ist wunderschön angelegt. Alte Bäume, gepflegte Beete und große Rasenflächen schaffen eine idyllische Atmosphäre, in der Sie sich sofort wohlfühlen werden. Ob als Spielwiese für Kinder, für Gartenprojekte oder als Rückzugsort im Grünen – hier können Sie Ihre persönlichen Wünsche verwirklichen. Die ruhige Wohngegend verspricht Ihnen Nähe zur Natur und gleichzeitig eine zentrale Lage. Eine perfekte Infrastruktur für jedermann: Schulen, Einkaufsmöglichkeiten und verschiedene Freizeitaktivitäten befinden sich in gut erreichbarer Nähe. Durch die Lage der Immobilie am Ende einer Sackgasse genießen Sie absolute Ruhe und können Ihre Kinder sorgenfrei auf der Straße spielen lassen. Insgesamt bietet dieses Einfamilienhaus alles, was Sie für ein gemütliches und komfortables Leben brauchen. Der clevere Grundriss, der großzügige Garten und die

Möglichkeit zur Modernisierung machen es zu einem echten Traumhaus. Sie können sofort einziehen oder das Haus ganz nach Ihren Wünschen gestalten. Das Grundstück bietet Ihnen aufgrund des Baufensters weitere Möglichkeiten sich zu verwirklichen. Ein besonderer Ort für Ihre Traumimmobilie!

VP azonosító: 24289023_1 - 82069 Schäftlarn – Schäftlarn

Minden a helyszínr?!

Das Grundstück grenzt an zwei Straßen in Hohenschäftlarn und liegt in einem der schöneren und ruhigeren Teile von Schäftlarn. Eingebettet in eine malerische Naturkulisse, umgeben von Wäldern und weiten Wiesen, bietet dieser Ort die perfekte Oase der Ruhe – und das sprichwörtlich nur einen Katzensprung von der lebendigen Metropole München entfernt. Hier erleben Sie das einzigartige Zusammenspiel aus ländlicher Idylle und urbaner Nähe. Hohenschäftlarn ist ein Ort, der durch seine ländliche Schönheit und den charmanten Charakter besticht. Die kleine, exklusive Gemeinde hat sich ihren authentischen Dorfcharme bewahrt und strahlt eine unvergleichliche Lebensqualität aus. Die ruhigen Straßen und das grüne Umland laden dazu ein, den Alltag hinter sich zu lassen und in eine Welt der Erholung einzutauchen. Gleichzeitig sind Sie durch die gute Anbindung an das öffentliche Verkehrsnetz schnell im Zentrum von München – der S-Bahnhof Hohenschäftlarn ist nur wenige Minuten entfernt und bringt Sie in ca. 15 Minuten ins pulsierende Herz der Stadt. Mit dem Pkw sind Sie in 5 Minuten auf der Garmischer Autobahn A95 und in ca. 15 Minuten in München oder in 30 in Garmisch. Ideal für Pendler und Wochenendausflüge in die Berge. Die Region bietet alles, was man für ein glückliches Familienleben braucht, unabhängig von der Größe der Familie. Kindergärten, Schulen, Ärzte und Einkaufsmöglichkeiten befinden sich in unmittelbarer Nähe, sodass Sie Ihre täglichen Besorgungen bequem erledigen können, ohne auf den Charme der Natur verzichten zu müssen. Zahlreiche Freizeitmöglichkeiten wie Spaziergänge im Wald, Fahrradtouren oder einfach das Genießen der frischen Luft machen diese Lage besonders wertvoll für all diejenigen, die das Besondere suchen: die Ruhe und Schönheit der Natur, ohne auf die Annehmlichkeiten des urbanen Lebens verzichten zu müssen. Hier finden Sie nicht nur ein Zuhause, sondern einen Rückzugsort, der Herz und Seele gleichermaßen berührt.

VP azonosító: 24289023_1 - 82069 Schäftlarn – Schäftlarn

További információ / adatok

Es liegt ein Energiebedarfsausweis vor. Dieser ist gültig bis 4.11.2034. Endenergiebedarf beträgt 317.30 kWh/(m²*a). Wesentlicher Energieträger der Heizung ist Erdgas leicht. Das Baujahr des Objekts lt. Energieausweis ist 1975. Die Energieeffizienzklasse ist H.

VP azonosító: 24289023_1 - 82069 Schäftlarn – Schäftlarn

Kapcsolattartó

További információért forduljon a kapcsolattartójához:

Bianca Stich

Untermarkt 1 Bad Tölz-Wolfratshausen kerület

E-Mail: bad.toelz@von-poll.com

To Disclaimer of von Poll Immobilien GmbH

www.von-poll.com