

Campos – Süd

Son Llado - Finca 1: Neubau Finca mit großem Pool, Poolhaus in absolut ruhiger Lage

VP azonosító: ES22379126



VÉTELÁR: 5.200.000 EUR • HASZNOS LAKÓTÉR: ca. 335 m² • SZOBÁK: 9 • FÖLDTERÜLET: 32.103 m²

VP azonosító: ES22379126 - 07620 Campos – Süd

- Áttekintés
- Az ingatlan
- Áttekintés: Energia adatok
- Alaprajzok
- Az els? benyomás
- Részletes felszereltség
- Minden a helyszínr?l
- További információ / adatok
- Kapcsolattartó

VP azonosító: ES22379126 - 07620 Campos – Süd

Áttekintés

VP azonosító	ES22379126	Vételár	5.200.000 EUR
Hasznos lakótér	ca. 335 m ²	Ház	
Szobák	9	AZ INGATLAN ÁLLAPOTA	Birtokbavétel
Hálósobák	4	Kivitelezési módszer	Szilárd
FÜRDŐSZOBÁK	4	Hasznos terület	ca. 0 m ²
ÉPÍTÉS ÉVE	2023	Felszereltség	Terasz, Vendég WC, Úszómedence, Szauna, Kandalló, Beépített konyha
PARKOLÁSI LEHETŐSÉGEK	1 x Garázs		

VP azonosító: ES22379126 - 07620 Campos – Süd

Áttekintés: Energia adatok

Fűtési rendszer	Padlófűtés
Energiaforrás	Hőszivattyú

VP azonosító: ES22379126 - 07620 Campos – Süd

Az ingatlan



VP azonosító: ES22379126 - 07620 Campos – Süd

Az ingatlan



VP azonosító: ES22379126 - 07620 Campos – Süd

Az ingatlan



VP azonosító: ES22379126 - 07620 Campos – Süd

Az ingatlan



VP azonosító: ES22379126 - 07620 Campos – Süd

Az ingatlan



VP azonosító: ES22379126 - 07620 Campos – Süd

Az ingatlan



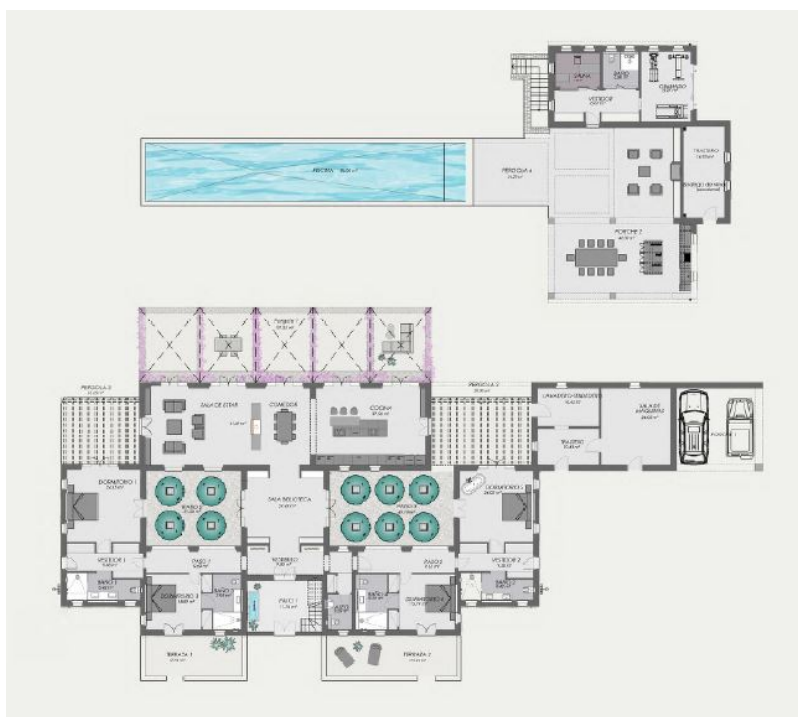
VP azonosító: ES22379126 - 07620 Campos – Süd

Az ingatlan



VP azonosító: ES22379126 - 07620 Campos – Süd

Alaprajzok



Ez az alaprajz nem méretarányos. A dokumentumokat a megbízó adta át a részünkre. Az adatok helyességéért nem vállalunk felelősséget.

VP azonosító: ES22379126 - 07620 Campos – Süd

Az els? benyomás

In diskreter und zuru?ckgezogener Lage, aber dennoch nur wenige Autominuten von Campos Stadt entfernt befindet sich dieses privilegierte Anwesen. Alle Projekte haben eine Baugenehmigung nach altem Baurecht, die eine gr??bere Wohnfl?che erlaubt. Um auf die einzelnen Finca-Grundstu?cke zu gelangen, mu?ssen 2 Tore durchfahren werden. Die Finca Llevant besteht aus einem Haupthaus mit den Wohn- und Schlafr?umen, einem Poolhaus mit Sauna und Gym sowie einem Anbau, in dem Abstellr?ume und der Maschinenraum untergebracht sind. Mindestens genauso wichtig wie die Innenr?ume sind die Terrassen. Die Finca Llevant hat insgesamt 6 Terrassen in alle Himmelsrichtungen, von denen mehrere u?berdacht sind. Über einen kleinen, nicht u?berdachten Vorraum, in dem auch die Treppe zur Dachterrasse ist, gelangt man in den Eingangsbereich mit Garderobe. Von hier kommt man zu beiden gegenu?berliegenden Seiten in die Master-Bedrooms und geradezu durch eine Bibliothek in den mehr als 100 m² gro?en Wohn-, Ess-, und Ku?chenbereich. Die K?che dient als Treffpunkt fu?r die ganze Familie. Von hier aus haben Sie den Blick auf den Wohn-Essbereich und die u?berdachte Terrasse im Innenhof. Hochwertige Tischlerku?che bietet h?chsten Komfort und luxuri?se Materialien. Miele Elektroger?te erg?nzen das harmonisch abgestimmte Bild. Die Ku?chenm?bel, die Unterschr?nke fu?r die B?der und alle Einbauschr?nke werden vom eigenen Tischlermeister gefertigt und eingebaut. Der 20 m lange Pool aus wasserundurchl?ssigem Beton ist nicht nur ein optisches Highlight. Eine solche Gr??e findet sich nur noch selten auf Mallorca. Hieran grenzt das Poolhaus mit Badezimmer. Es enth?lt eine finnische Sauna und einen gro?zu?gigen Gymbereich. Im Poolhaus kann optional der als Vorratsraum vorgesehene Raum zu einer Bodega ausgebaut werden. Polierter Betonboden pr?gt das Gesamtbild. Er wird im Innenbereich glatt und im Au?enbereich mit einer angerauten Oberfl?che verbaut. Die Schlafzimmer sind mit einem 3-lagigen Eichenparkett ausgelegt. In den Duschen wird Flusstein verlegt. Alle B?der erhalten eine luxuri?se Ausstattung. Son Llado Llevant erh?lt eine 5G Antennenanbindung fu?r eine zeitgem??e Bandbreite. Die Hardware der Alarmanlage wird von der Firma Jablotron geliefert. Das Eingangstor ist videou?berwacht.

VP azonosító: ES22379126 - 07620 Campos – Süd

Részletes felszereltség

- Swimmingpool 20mx5m
- Poolhaus
- Sauna
- Einbauküche
- Miele Küchengeräte
- Fassaden teilweise aus Marés Stein
- Holzfenster
- Klimaanlage warm/kalt
- Warmwasser Fußbodenheizung
- Bewässerung Gartenanlage
- Osmoseanlage
- Haussteuerung mit Bus-System
- Städtische Wasserversorgung
- 3 Kammer Kläranlage
- 2x15.000 Liter Tanks für Stadtwasser-, Regen und Brunnenwasser
- Gemeinschaftlicher Tiefbrunnen
- Städtische Stromversorgung
- 16,2 kW PV-Anlage plus 26 kW Speicher

VP azonosító: ES22379126 - 07620 Campos – Süd

Minden a helyszínr?!

Campos liegt etwa neun Kilometer von der Küste entfernt im südöstlichen Teil der Insel. Zum Flughafen sind es etwa 35 Kilometer. In der Nähe findet man die wohl bekanntesten weißen Sandstrände „Platja des Trenc“ und „Platja de Ses Covetes“. In der Stadt Campos findet jeden Donnerstag und Samstag der Wochenmarkt statt. Die mallorquinische Künstlerin Miquela Vidal hat in Campos eine wahre Fundgrube für antike Möbel, Architektur und Kunst. Einmal in der Woche können Besucher ihre ca. 100 qm große Ausstellung bewundern. Museumsliebhaber kommen im „Museo Diocesano“ auf ihre Kosten, das alte Gemälde und Keramiken ausstellt.

VP azonosító: ES22379126 - 07620 Campos – Süd

További információ / adatok

Grundsätzlich empfehlen wir, die baurechtliche Situation durch einen Fachanwalt prüfen zu lassen. Alle Angaben basieren ausschließlich auf den Informationen des Eigentümers bzw. Auftraggeber. Wir übernehmen keine Gewähr für die Vollständigkeit, Richtigkeit und Aktualität der Angaben. Die Courtage geht zu Lasten des Verkäufers. Die beim Kauf anfallenden Steuern, die Notar- und die Grundbuchkosten sind vom Käufer zu tragen.

VP azonosító: ES22379126 - 07620 Campos – Süd

Kapcsolattartó

További információért forduljon a kapcsolattartójához:

Philip Bornewasser

Ronda Migjorn, 145B Mallorca - Lluçmajor

E-Mail: llucmajor@von-poll.com

To Disclaimer of von Poll Immobilien GmbH

www.von-poll.com