

Palma

Luxus-Penthouse Apartments mit außergewöhnlichem Angebot in Nou Levant

VP azonosító: ES21379103_6.H



VÉTELÁR: 3.360.000 EUR • HASZNOS LAKÓTÉR: ca. 133 m² • SZOBÁK: 4

VP azonosító: ES21379103_6.H - 07007 Palma

- Áttekintés
- Az ingatlan
- Áttekintés: Energia adatok
- Alaprajzok
- Az els? benyomás
- Részletes felszereltség
- További információ / adatok
- Kapcsolattartó

VP azonosító: ES21379103_6.H - 07007 Palma

Áttekintés

VP azonosító	ES21379103_6.H	Vételár	3.360.000 EUR
Hasznos lakótér	ca. 133 m ²	Lakás	Penthouse
EMELET	6	Kivitelezési módszer	Szilárd
Szobák	4	Hasznos terület	ca. 385 m ²
Hálószobák	3	Felszereltség	Terasz, Vendég WC, Úszómedence, Kert / közös használat, Beépített konyha
FÜRDŐSZOBÁK	3		
ÉPÍTÉS ÉVE	2022		
PARKOLÁSI LEHETŐSÉGEK	1 x Mélygarázs		

VP azonosító: ES21379103_6.H - 07007 Palma

Áttekintés: Energia adatok

Fűtési rendszer	Padlófűtés
Energiaforrás	Hőszivattyú
Energetikai információk	Az energetikai tanúsítvány elkészítése folyamatban.

VP azonosító: ES21379103_6.H - 07007 Palma

Az ingatlan



VP azonosító: ES21379103_6.H - 07007 Palma

Az ingatlan



VP azonosító: ES21379103_6.H - 07007 Palma

Az ingatlan



VP azonosító: ES21379103_6.H - 07007 Palma

Az ingatlan



VP azonosító: ES21379103_6.H - 07007 Palma

Az ingatlan



VP azonosító: ES21379103_6.H - 07007 Palma

Az ingatlan



VP azonosító: ES21379103_6.H - 07007 Palma

Az ingatlan



VP azonosító: ES21379103_6.H - 07007 Palma

Az ingatlan



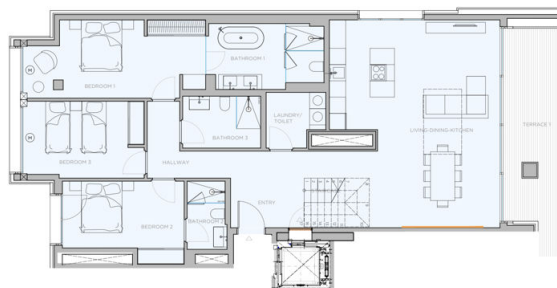
VP azonosító: ES21379103_6.H - 07007 Palma

Az ingatlan



VP azonosító: ES21379103_6.H - 07007 Palma

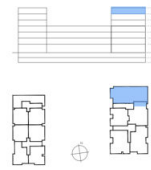
Alaprajzok



- ITCHEN
- WARDROBES
- SMART CONTROL
- PANORAMA WINDOWS
- SUN-CONTROL GLASS
- COMFORT POOL
- COMFORTY LIFT
- SECURITY SYSTEM
- ART WALL
- BLINDS
- ACHEATING
- REFORCED WINDOW

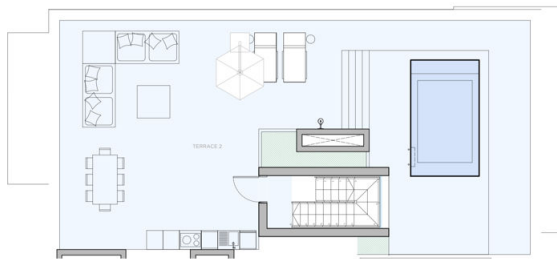
XO1 **WAVE**
 0m 1m 2m 3m 4m
This document is a preliminary plan and not a construction plan.
 All the dimensions and details are not guaranteed either.

XO JAY



APARTMENT 6.H	
FLOOR USABLE FLOOR AREA	153.79
FLOOR GROSS FLOOR AREA	156.08
TERRACE 1	16.00
TERRACE 2	15.47
POOL	10.83
GROSS FLOOR AREA	201.54
GFA + COMMON AREAS	261.71
ROOM SURFACE	
ENTRY	10.37
LIVING DINING KITCHEN	44.26
STAIRCASE	4.40
HALLWAY 1	5.28
LAUNDRY	4.15
BEDROOM 1	16.21
BATHROOM 1	9.94
BEDROOM 2	12.31
BEDROOM 3	12.89
BATHROOM 2	10.07
BATHROOM 3	5.61
POOL	
LANDING	2.10
TOTAL USABLE FLOOR AREA	153.79

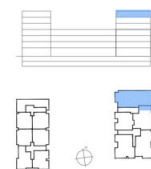
APARTMENT **6.H**



- ITCHEN
- WARDROBES
- SMART CONTROL
- PANORAMA WINDOWS
- SUN-CONTROL GLASS
- COMFORT POOL
- COMFORTY LIFT
- SECURITY SYSTEM
- ART WALL
- BLINDS
- ACHEATING
- REFORCED WINDOW

XO1 **WAVE**
 0m 1m 2m 3m 4m
This document is a preliminary plan and not a construction plan.
 All the dimensions and details are not guaranteed either.

XO JAY



APARTMENT 6.H	
FLOOR USABLE FLOOR AREA	153.79
FLOOR GROSS FLOOR AREA	156.08
TERRACE 1	16.00
TERRACE 2	15.47
POOL	10.83
GROSS FLOOR AREA	201.54
GFA + COMMON AREAS	261.71
ROOM SURFACE	
ENTRY	10.37
LIVING DINING KITCHEN	44.26
STAIRCASE	4.40
HALLWAY 1	5.28
LAUNDRY	4.15
BEDROOM 1	16.21
BATHROOM 1	9.94
BEDROOM 2	12.31
BATHROOM 2	10.07
BEDROOM 3	12.89
BATHROOM 3	5.61
POOL	
LANDING	2.10
TOTAL USABLE FLOOR AREA	153.79

APARTMENT **6.H**

Ez az alaprajz nem méretarányos. A dokumentumokat a megbízó adta át a részünkre. Az adatok helyességéért nem vállalunk felelősséget.

VP azonosító: ES21379103_6.H - 07007 Palma

Az els? benyomás

Wenn Sie das Besondere, Luxuriöse in unmittelbarer Meernähe einer fantastischen mediterranen Stadt suchen, werden Sie fündig. Verkauft werden Luxus-Apartments mit einem außergewöhnlichen Angebot. Die Anlage mit insgesamt 84 Apartments befindet sich in der aufstrebenden Lage Nou Levant. Die Anordnung und der Grundriss der Wohnungen maximieren das natürliche Licht durch raumhohe Glaswände, die sich zu eleganten privaten Balkonen öffnen, die den Bewohnern einen Außenwohnbereich bieten, um Palmas mildes Klima zu genießen. Das auffallende Innen-Außen-Konzept schafft offene Wohnräume mit elektrischen Panoramafenstern und integrierten Außenwohnbereichen, zusammen mit schönen Dachterrassen und Gärten. Sie haben die Wahl zwischen drei Linien, durch die einzigartige Immobilien entstehen, die ein individuelles Gefühl vermitteln und bei denen die hochwertigsten Materialien verwendet werden. Die modernen, individuell gestalteten und voll ausgestatteten Küchen mit hochwertigen Elektrogeräten der Marke Miele sind nicht nur zum Essen gedacht, sondern auch für das Familienleben und die Unterhaltung. Die Bäder sind mit eingebauter oder freistehender Badewanne und fortschrittlichen Geräten und Armaturen ausgestattet. Sie entsprechen den höchsten Anforderungen und bieten eine Mischung aus Zweckmäßigkeit und tadellosem Stil. Die Penthäuser verfügen über eine spektakuläre, private Dachterrasse mit Pool oder Jacuzzi sowie einem Grillplatz mit Bodenbepflanzung, die auf Privatsphäre ausgelegt sind und einen Blick auf das charmante Portixol bieten. Das Gemeinschafts-Außendeck bietet einen Platz zum Faulenzen oder Schwimmen in einem außergewöhnlichen Pool. Außerdem stehen elegante Sonnenliegen zur Verfügung. Es steht ein Platz für Entspannung und Erholung zur Verfügung. Mit den besten privaten Annehmlichkeiten, die ausschließlich den Bewohnern zur Verfügung stehen, rund um eine einladende, mehrstöckige Garten-Lounge mit Palmen, Vegetation, Deckenleuchten und Feuerstellen. Eine wahre urbane Oase. Ausgestattet mit Sauna und Dampfbad, Duschen und Umkleieräumen. Der Fitnessbereich ist mit modernsten Fitnessgeräten ausgestattet. Die XO Lounge bietet Räume zum Leben, Arbeiten und Genießen. Die Gemeinschaftseinrichtungen wurden sorgfältig mit Blick auf Komfort und Bequemlichkeit konzipiert, um den Freizeit- und Geschäftsbedürfnissen der Bewohner in einer entspannten Atmosphäre gerecht zu werden, ergänzt durch hervorragende Einrichtungen und Dienstleistungen. Für diese Immobilie ist eine virtuelle Besichtigung verfügbar.

VP azonosító: ES21379103_6.H - 07007 Palma

Részletes felszereltség

- Keramische Fliesen GUBI cloud 120x120cm
- Fußbodenheizung
- Schattenfugen (Fußleisten)
- Abgehängte Decke
- Innentüren: 1-flügelige rahmenlose Durchgangstür - Inverse Portaro
- Gegensprechanlage
- Elektroinstallation
- Elektrische Jalousien
- Steckdosen/ USB-Anschlüsse
- Gegensprechanlage
- Swimmingpool
- Doppeltverglaste Fenster
- Einbauküche
- Terrasse
- Städtische Wasserversorgung
- Städtische Stromversorgung

VP azonosító: ES21379103_6.H - 07007 Palma

További információ / adatok

Grundsätzlich empfehlen wir, die baurechtliche Situation durch einen Fachanwalt prüfen zu lassen. Alle Angaben basieren ausschließlich auf den Informationen des Eigentümers bzw. Auftraggeber. Wir übernehmen keine Gewähr für die Vollständigkeit, Richtigkeit und Aktualität der Angaben. Die Courtage geht zu Lasten des Verkäufers. Die beim Kauf anfallenden Steuern, die Notar- und die Grundbuchkosten sind vom Käufer zu tragen.

VP azonosító: ES21379103_6.H - 07007 Palma

Kapcsolattartó

További információért forduljon a kapcsolattartójához:

Philip Bornewasser

Ronda Migjorn, 145B Mallorca - Lluçmajor

E-Mail: llucmajor@von-poll.com

To Disclaimer of von Poll Immobilien GmbH

www.von-poll.com