

Colonia de Sant Jordi – Süd

# Moderne Neubau Erdgeschosswohnung mit Gemeinschaftspool in Colonia de Sant Jordi

VP azonosító: ES24379081



VÉTELÁR: 670.000 EUR • HASZNOS LAKÓTÉR: ca. 98 m<sup>2</sup> • SZOBÁK: 3

VP azonosító: ES24379081 - 07638 Colonia de Sant Jordi – Süd

- Áttekintés
- Az ingatlan
- Áttekintés: Energia adatok
- Alaprajzok
- Az els? benyomás
- Részletes felszereltség
- Minden a helyszínr?l
- További információ / adatok
- Kapcsolattartó

VP azonosító: ES24379081 - 07638 Colonia de Sant Jordi – Süd

## Áttekintés

VP azonosító	ES24379081	Vételár	670.000 EUR
Hasznos lakótér	ca. 98 m <sup>2</sup>	AZ INGATLAN ÁLLAPOTA	Birtokbavétel
Szobák	3	Kivitelezési módszer	Szilárd
Hálósobák	2	Felszereltség	Terasz, Úszómedence, Kert / közös használat, Beépített konyha
FÜRDŐSZOBÁK	2		
ÉPÍTÉS ÉVE	2026		
PARKOLÁSI LEHETŐSÉGEK	1 x Mélygarázs		

VP azonosító: ES24379081 - 07638 Colonia de Sant Jordi – Süd

## Áttekintés: Energia adatok

Fűtési rendszer	Padlófűtés
Energiaforrás	Elektromosság
Energetikai információk	Az energetikai tanúsítvány elkészítése folyamatban.



VP azonosító: ES24379081 - 07638 Colonia de Sant Jordi – Süd

## Az ingatlan



VP azonosító: ES24379081 - 07638 Colonia de Sant Jordi – Süd

## Az ingatlan





VP azonosító: ES24379081 - 07638 Colonia de Sant Jordi – Süd

## Az ingatlan



VP azonosító: ES24379081 - 07638 Colonia de Sant Jordi – Süd

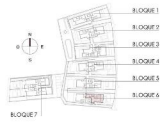
## Az ingatlan



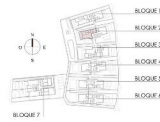


VP azonosító: ES24379081 - 07638 Colonia de Sant Jordi – Süd

# Alaprajzok

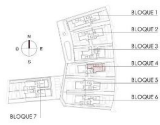


Nr.	SUPERFICIES ÚTILES / FLOOR AREA / NUTZFLÄCHE	TÍPO / TYPE	ESQ.
1	VESTRÍOLO / HALL / VESTIBÜLE	3,36 m <sup>2</sup>	
2	PASO / CORRIDOR / DURCHGANG	4,90 m <sup>2</sup>	
6	COCINA / KITCHEN / KÜCHE	8,89 m <sup>2</sup>	
7	GALERIA / GALLERY / WARTSCHAFSTRAHM	4,89 m <sup>2</sup>	
8	SALÓN / CORREDOR / WOHNSALON / WOHNSCHLAFZIMMER	22,22 m <sup>2</sup>	
9	DORMITORIO 1 / BEDROOM 1 / SCHLAFZIMMER 1	12,11 m <sup>2</sup>	
10	DORMITORIO 2 / BEDROOM 2 / SCHLAFZIMMER 2	12,11 m <sup>2</sup>	
13	BANO 1 / BATHROOM 1 / BADZIMMER 1	4,91 m <sup>2</sup>	
13	BANO 2 / BATHROOM 2 / BADZIMMER 2	4,91 m <sup>2</sup>	
<b>TOTAL ÚTIL / UTILES / TOTAL FLOOR AREA / GESAMTE NUTZFLÄCHE</b>			
<b>81,20 m<sup>2</sup></b>			
<b>SUF. CONSTRUIDA INTERIOR / BUILT INTERIOR AREA / BEBAUTE INNENFLÄCHE</b>			
<b>96,57 m<sup>2</sup></b>			
<b>SUF. CONSTRUIDA PORCHES / BUILT PORCH / AREA / BEBAUTE TERRÄSSE 1</b>			
<b>18,71 m<sup>2</sup></b>			
<b>SUF. CONSTRUIDA TERRAZA DE RECUBIERTA / BUILT OPEN TERRACE / AREA / BEBAUTE TERRASSE 2</b>			
<b>25,89 m<sup>2</sup></b>			
<b>SUF. CONSTRUIDA TERRAZA DE RECUBIERTA / BUILT OPEN TERRACE / AREA / BEBAUTE TERRASSE 2</b>			
<b>7,81 m<sup>2</sup></b>			
<b>TOTAL SUF. CONSTRUIDA PRIVADA / TOTAL BUILT PRIVATE AREA / GESAMTE BEBAUTE FLÄCHE</b>			
<b>168,98 m<sup>2</sup></b>			
<b>SUF. JARDIN / GARDEN AREA / GARTENFLÄCHE</b>			
<b>197 m<sup>2</sup></b>			



Nr.	SUPERFICIES ÚTILES / FLOOR AREA / NUTZFLÄCHE	TÍPO / TYPE	ESQ.
1	VESTRÍOLO / HALL / VESTIBÜLE	3,36 m <sup>2</sup>	
2	PASO / CORRIDOR / DURCHGANG	4,90 m <sup>2</sup>	
6	COCINA / KITCHEN / KÜCHE	8,89 m <sup>2</sup>	
7	GALERIA / GALLERY / WARTSCHAFSTRAHM	4,89 m <sup>2</sup>	
8	SALÓN / CORREDOR / WOHNSALON / WOHNSCHLAFZIMMER	22,22 m <sup>2</sup>	
9	DORMITORIO 1 / BEDROOM 1 / SCHLAFZIMMER 1	12,11 m <sup>2</sup>	
10	DORMITORIO 2 / BEDROOM 2 / SCHLAFZIMMER 2	12,11 m <sup>2</sup>	
13	BANO 1 / BATHROOM 1 / BADZIMMER 1	4,91 m <sup>2</sup>	
13	BANO 2 / BATHROOM 2 / BADZIMMER 2	4,91 m <sup>2</sup>	
<b>TOTAL ÚTIL / UTILES / TOTAL FLOOR AREA / GESAMTE NUTZFLÄCHE</b>			
<b>81,20 m<sup>2</sup></b>			
<b>SUF. CONSTRUIDA INTERIOR / BUILT INTERIOR AREA / BEBAUTE INNENFLÄCHE</b>			
<b>96,28 m<sup>2</sup></b>			
<b>SUF. CONSTRUIDA PORCHES / BUILT PORCH / AREA / BEBAUTE TERRÄSSE</b>			
<b>20,28 m<sup>2</sup></b>			
<b>SUF. CONSTRUIDA TERRAZA DE RECUBIERTA / BUILT OPEN TERRACE / AREA / BEBAUTE TERRASSE 1</b>			
<b>73,57 m<sup>2</sup></b>			
<b>TOTAL SUF. CONSTRUIDA PRIVADA / TOTAL BUILT PRIVATE AREA / GESAMTE BEBAUTE FLÄCHE</b>			
<b>190,13 m<sup>2</sup></b>			
<b>SUF. JARDIN / GARDEN AREA / GARTENFLÄCHE</b>			
<b>134 m<sup>2</sup></b>			





N°	DIFFERENZIELLE FLOOR AREA / NUTZFLÄCHE	TYP	MS
1	VESTIBULO / HALL / VESTIBÜLE		3,38 m <sup>2</sup>
2	PASO / CORRIDOR / GÜRTCHANG		4,88 m <sup>2</sup>
3	COCINA / KÜCHEN / KÜCHE		6,98 m <sup>2</sup>
7	GALLERIA / GALLERY / FREIZEITRAUM		4,08 m <sup>2</sup>
8	SALON / COMEDOR / LIVING DINING ROOM / WOHNESSIMMER		22,22 m <sup>2</sup>
9	DORMITORIO 1 / BEDROOM 1 / SCHLAFZIMMER 1		16,71 m <sup>2</sup>
10	DORMITORIO 2 / BEDROOM 2 / SCHLAFZIMMER 2		12,71 m <sup>2</sup>
12	BANO / BATHROOM 1 / BADEZIMMER 1		4,92 m <sup>2</sup>
13	BANO / BATHROOM 2 / BADEZIMMER 2		4,02 m <sup>2</sup>
	<b>TOTAL SUP. STIBLE / TOTAL FLOOR AREA / GESAMTE NUTZFLÄCHE</b>		<b>91,17 m<sup>2</sup></b>
	<b>SUP. CONSTRUCCION INTERIOR / SUP. INTERIOR AREA / GESAMTE INNENFLÄCHE</b>		<b>91,17 m<sup>2</sup></b>
14	SUP. CONSTRUCCION PORCHES / SUP. PORCH / AREA / TERRAZZO / TERRAZZE		15,71 m <sup>2</sup>
22	SUP. CONSTRUCCION TERRAZZA DE ACCUBERTA / SUP. OPEN TERRAZZA / AREA - TERRAZZO TERRAZZE		49,29 m <sup>2</sup>
	<b>TOTAL SUP. CONSTRUCCION PRIVADA / TOTAL BUILT PRIVATE AREA / GESAMTE INNENFLÄCHE</b>		<b>156,17 m<sup>2</sup></b>
	<b>SUP. JARDIN / GARDEN AREA / GARTENFLÄCHE</b>		<b>102 m<sup>2</sup></b>



Ez az alaprajz nem méretarányos. A dokumentumokat a megbízó adta át a részünkre. Az adatok helyességéért nem vállalunk felelősséget.

VP azonosító: ES24379081 - 07638 Colonia de Sant Jordi – Süd

## Az els? benyomás

Entdecken Sie diese einzigartigen Neubauwohnungen in einer stilvollen Wohnanlage mit 28 Wohneinheiten, die durch ihre Architektur in eleganten Weiß- und Brauntönen besticht. In der malerischen Colonia de Sant Jordi, nur 100 Meter vom Mittelmeer entfernt, bieten die Wohnungen mediterranes Lebensgefühl pur. Die lichtdurchfluteten Einheiten verfügen über eine großzügige Wohnfläche von 98 Quadratmetern mit zwei Schlafzimmern und zwei Bädern, eines davon en suite. Verbringen Sie angenehme Stunden auf der privaten Terrasse mit Garten und lassen Sie sich vom milden Klima verwöhnen. Zur Anlage gehört ein Gemeinschaftsgarten mit einem großen Pool und einem entspannenden Jacuzzi - perfekt für erholsame Tage unter der Sonne. Auf Wunsch können die Wohnungen gegen Aufpreis voll möbliert verkauft werden. Die Wohnung kann auf Wunsch gegen einen zusätzlichen Preis vollständig möbliert werden. Zu den Wohnungen gehören außerdem ein Kellerraum sowie ein Tiefgaragenstellplatz. Die Fertigstellung ist für November 2026 geplant.



VP azonosító: ES24379081 - 07638 Colonia de Sant Jordi – Süd

## Részletes felszereltség

- Fußbodenheizung (Elektro)
- Luftwärmepumpe für warmes Wasser
- Klimaanlage warm/kalt
- Doppelt verglaste Fenster
- Motorisierte Jalousien
- Einbauküche mit Insel
- Dunstabzugshaube
- LED-Streifen unter den Oberschränken (Küche)
- Beleuchtung durch Einbau-LED-Strahler im Badezimmer
- Duschwand mit Sicherheitsglas
- Hochwertige Einbau-Duscharmatur
- Terrasse
- Garten
- Swimmingpool 80m<sup>2</sup>
- Beheizter Whirlpool
- Kellerraum
- Parkplatz
- Vorinstallation für Elektrofahrzeug-Ladestation an allen Stellplätzen der Tiefgarage
- Städtische Wasserversorgung
- Städtische Stromversorgung

VP azonosító: ES24379081 - 07638 Colonia de Sant Jordi – Süd

## Minden a helyszínr?!

Colonia de Sant Jordi ist ein charmantes Küstendorf im Südosten von Mallorca. Bekannt für seine malerischen Strände und das kristallklare Wasser, bietet dieser Ort eine ideale Mischung aus Entspannung und Aktivität. Die Hauptstraße ist gesäumt von einladenden Restaurants, Cafés und Geschäften, die lokale Köstlichkeiten und Kunsthandwerk anbieten. Der Hafen von Colonia de Sant Jordi ist ein beliebter Ausgangspunkt für Bootsfahrten zu den umliegenden Inseln, darunter die bezaubernden Cabrera-Inseln. Die Strände, wie Playa Es Trenc, sind berühmt für ihren feinen, weißen Sand und das türkisfarbene Wasser, das zum Schwimmen und Sonnenbaden einlädt. Für Naturliebhaber gibt es zahlreiche Wander- und Radwege in der Umgebung, die durch eine wunderschöne Landschaft führen.

**VP azonosító: ES24379081 - 07638 Colonia de Sant Jordi – Süd**

## További információ / adatok

Grundsätzlich empfehlen wir, die baurechtliche Situation durch einen Fachanwalt prüfen zu lassen. Alle Angaben basieren ausschließlich auf den Informationen des Eigentümers bzw. Auftraggeber. Wir übernehmen keine Gewähr für die Vollständigkeit, Richtigkeit und Aktualität der Angaben. Die Courtage geht zu Lasten des Verkäufers. Die beim Kauf anfallenden Steuern, die Notar- und die Grundbuchkosten sind vom Käufer zu tragen.



VP azonosító: ES24379081 - 07638 Colonia de Sant Jordi – Süd

## Kapcsolattartó

További információért forduljon a kapcsolattartójához:

Philip Bornewasser

---

Ronda Migjorn, 145B Mallorca - Lluçmajor

E-Mail: [llucmajor@von-poll.com](mailto:llucmajor@von-poll.com)

*To Disclaimer of von Poll Immobilien GmbH*

---

[www.von-poll.com](http://www.von-poll.com)