

Colonia de Sant Jordi – Süd

Moderne Neubau Erdgeschosswohnung mit Gemeinschaftspool in Colonia de Sant Jordi

VP azonosító: ES24379081



VÉTELÁR: 670.000 EUR • HASZNOS LAKÓTÉR: ca. 98 m² • SZOBÁK: 3

VP azonosító: ES24379081 - 07638 Colonia de Sant Jordi – Süd

- Áttekintés
- Az ingatlan
- Áttekintés: Energia adatok
- Alaprajzok
- Az els? benyomás
- Részletes felszereltség
- Minden a helyszínr?l
- További információ / adatok
- Kapcsolattartó

VP azonosító: ES24379081 - 07638 Colonia de Sant Jordi – Süd

Áttekintés

VP azonosító	ES24379081	Vételár	670.000 EUR
Hasznos lakótér	ca. 98 m ²	AZ INGATLAN ÁLLAPOTA	Birtokbavétel
Szobák	3	Kivitelezési módszer	Szilárd
Hálószobák	2	Felszereltség	Terasz, Úszómedence, Kert / közös használat, Beépített konyha
FÜRDŐSZOBÁK	2		
ÉPÍTÉS ÉVE	2026		
PARKOLÁSI LEHETŐSÉGEK	1 x Mélygarázs		

VP azonosító: ES24379081 - 07638 Colonia de Sant Jordi – Süd

Áttekintés: Energia adatok

Fűtési rendszer	Padlófűtés
Energiaforrás	Elektromosság
Energetikai információk	Az energetikai tanúsítvány elkészítése folyamatban.

VP azonosító: ES24379081 - 07638 Colonia de Sant Jordi – Süd

Az ingatlan



VP azonosító: ES24379081 - 07638 Colonia de Sant Jordi – Süd

Az ingatlan



VP azonosító: ES24379081 - 07638 Colonia de Sant Jordi – Süd

Az ingatlan



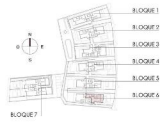
VP azonosító: ES24379081 - 07638 Colonia de Sant Jordi – Süd

Az ingatlan

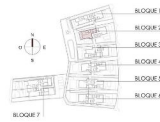


VP azonosító: ES24379081 - 07638 Colonia de Sant Jordi – Süd

Alaprajzok

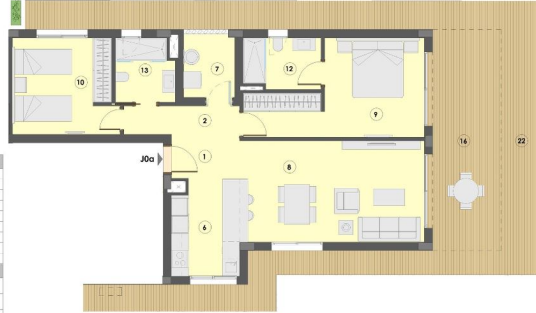
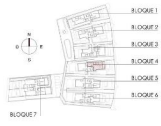


N°	SUPERFICIES ÚTILES / FLOOR AREA / NUTZFLÄCHE	TIPO / TYPE	ESQ.
1	VESTRIBLO / HALL / VESTIBULE	3,36 m ²	
2	PASO / CORRIDOR / DURCHGANG	4,90 m ²	
6	COCINA / KITCHEN / KÜCHE	8,89 m ²	
7	GALERIA / GALLERY / WARTSCHAFSTRAHM	4,89 m ²	
8	SALON / CORRIDOR / WOHNSALON / WOHNSCHLAFKAMMER	22,22 m ²	
9	DORMITORIO 1 / BEDROOM 1 / SCHLAFZIMMER 1	12,11 m ²	
10	DORMITORIO 2 / BEDROOM 2 / SCHLAFZIMMER 2	12,11 m ²	
13	BANO 1 / BATHROOM 1 / BADZIMMER 1	4,91 m ²	
13	BANO 2 / BATHROOM 2 / BADZIMMER 2	4,91 m ²	
TOTAL ÚTIL / USEFUL / TOTAL FLOOR AREA / GESAMTE NUTZFLÄCHE			
81,28 m²			
SUF. CONSTRUIDA INTERIOR / BUILT INTERIOR AREA / BEBAUTE INNENFLÄCHE			
96,57 m²			
16 SUF. CONSTRUIDA PORCHES / BUILT PORCH / AREA / BEBAUTE TERRÄSSE 1			
18,71 m²			
22 SUF. CONSTRUIDA TERRAZA DE DESCUBERTA / BUILT OPEN TERRACE / AREA / BEBAUTE TERRASSE 2			
25,89 m²			
29 SUF. CONSTRUIDA TERRAZA DE DESCUBERTA / BUILT OPEN TERRACE / AREA / BEBAUTE TERRASSE 2			
7,81 m²			
TOTAL SUF. CONSTRUIDA PRIVADA / TOTAL BUILT PRIVATE AREA / GESAMTE BEBAUTE FLÄCHE			
168,28 m²			
SUF. JARDIN / GARDEN AREA / GARTENFLÄCHE			
197 m²			



N°	SUPERFICIES ÚTILES / FLOOR AREA / NUTZFLÄCHE	TIPO / TYPE	ESQ.
1	VESTRIBLO / HALL / VESTIBULE	3,36 m ²	
2	PASO / CORRIDOR / DURCHGANG	4,90 m ²	
6	COCINA / KITCHEN / KÜCHE	8,89 m ²	
7	GALERIA / GALLERY / WARTSCHAFSTRAHM	4,89 m ²	
8	SALON / CORRIDOR / WOHNSALON / WOHNSCHLAFKAMMER	22,22 m ²	
9	DORMITORIO 1 / BEDROOM 1 / SCHLAFZIMMER 1	12,11 m ²	
10	DORMITORIO 2 / BEDROOM 2 / SCHLAFZIMMER 2	12,11 m ²	
13	BANO 1 / BATHROOM 1 / BADZIMMER 1	4,91 m ²	
13	BANO 2 / BATHROOM 2 / BADZIMMER 2	4,91 m ²	
TOTAL ÚTIL / USEFUL / TOTAL FLOOR AREA / GESAMTE NUTZFLÄCHE			
81,28 m²			
SUF. CONSTRUIDA INTERIOR / BUILT INTERIOR AREA / BEBAUTE INNENFLÄCHE			
96,28 m²			
16 SUF. CONSTRUIDA PORCHES / BUILT PORCH / AREA / BEBAUTE TERRÄSSE 1			
20,28 m²			
22 SUF. CONSTRUIDA TERRAZA DE DESCUBERTA / BUILT OPEN TERRACE / AREA / BEBAUTE TERRASSE 2			
75,57 m²			
TOTAL SUF. CONSTRUIDA PRIVADA / TOTAL BUILT PRIVATE AREA / GESAMTE BEBAUTE FLÄCHE			
192,85 m²			
SUF. JARDIN / GARDEN AREA / GARTENFLÄCHE			
134 m²			





Nr.	BESTRECKENDES / FLOOR AREA / NUTZFLÄCHE	TRG / TRF	„m²
1	VESTIBÜLÖ / HALL / VESTIBULE		3,38 m²
2	PÁNYO / CORRIDOR / GÜNGANG		4,88 m²
8	ÖSSZE- / HÖRSEMÉNY HÖZÖ		6,98 m²
7	SALONGAL / GALLERY / FREIZEITRAUM		4,08 m²
8	SALON / COMMON / LIVING DINING ROOM / WOHNESSIMMER		22,22 m²
9	DÖRNYÖZŐ I / BEDROOM I / SCHLAFZIMMER I		16,71 m²
10	DÖRNYÖZŐ II / BEDROOM II / SCHLAFZIMMER II		12,71 m²
12	KÖZÖS / BATHROOM I / BADEZIMMER I		4,82 m²
13	KÖZÖS / BATHROOM II / BADEZIMMER II		4,02 m²
TOTAL SUP. STRECKE / TOTAL FLOOR AREA / GESAMTE NUTZFLÄCHE			91,17 m²
SUP. CONSTRUCTION INTERIOR / SUP. INTERIOR AREA / GESAMTE INNENFLÄCHE			
16	SUP. CONSTRUCTION PORCHES / BUILT PORCH / AREA / BESONNETE TERRAZZE I		15,71 m²
22	SUP. CONSTRUCTION TERRAZZA / DISCUBERTA / BUILT OPEN TERRAZZA / AREA / BESONNETE TERRAZZE II		49,29 m²
TOTAL SUP. CONSTRUCTION PRIVATE / TOTAL BUILT PRIVATE AREA / GESAMTE BESONNETE FLÄCHE			106,17 m²
SUP. GARDEN / GARDEN AREA / GARTENFLÄCHE			102,10 m²

Ez az alaprajz nem méretarányos. A dokumentumokat a megbízó adta át a részünkre. Az adatok helyességéért nem vállalunk felelősséget.

VP azonosító: ES24379081 - 07638 Colonia de Sant Jordi – Süd

Az els? benyomás

Entdecken Sie diese einzigartigen Neubauwohnungen in einer stilvollen Wohnanlage mit 28 Wohneinheiten, die durch ihre Architektur in eleganten Weiß- und Brauntönen besticht. In der malerischen Colonia de Sant Jordi, nur 100 Meter vom Mittelmeer entfernt, bieten die Wohnungen mediterranes Lebensgefühl pur. Die lichtdurchfluteten Einheiten verfügen über eine großzügige Wohnfläche von 98 Quadratmetern mit zwei Schlafzimmern und zwei Bädern, eines davon en suite. Verbringen Sie angenehme Stunden auf der privaten Terrasse mit Garten und lassen Sie sich vom milden Klima verwöhnen. Zur Anlage gehört ein Gemeinschaftsgarten mit einem großen Pool und einem entspannenden Jacuzzi - perfekt für erholsame Tage unter der Sonne. Auf Wunsch können die Wohnungen gegen Aufpreis voll möbliert verkauft werden. Die Wohnung kann auf Wunsch gegen einen zusätzlichen Preis vollständig möbliert werden. Zu den Wohnungen gehören außerdem ein Kellerraum sowie ein Tiefgaragenstellplatz. Die Fertigstellung ist für November 2026 geplant.

VP azonosító: ES24379081 - 07638 Colonia de Sant Jordi – Süd

Részletes felszereltség

- Fußbodenheizung (Elektro)
- Luftwärmepumpe für warmes Wasser
- Klimaanlage warm/kalt
- Doppelt verglaste Fenster
- Motorisierte Jalousien
- Einbauküche mit Insel
- Dunstabzugshaube
- LED-Streifen unter den Oberschränken (Küche)
- Beleuchtung durch Einbau-LED-Strahler im Badezimmer
- Duschwand mit Sicherheitsglas
- Hochwertige Einbau-Duscharmatur
- Terrasse
- Garten
- Swimmingpool 80m²
- Beheizter Whirlpool
- Kellerraum
- Parkplatz
- Vorinstallation für Elektrofahrzeug-Ladestation an allen Stellplätzen der Tiefgarage
- Städtische Wasserversorgung
- Städtische Stromversorgung

VP azonosító: ES24379081 - 07638 Colonia de Sant Jordi – Süd

Minden a helyszínr?!

Colonia de Sant Jordi ist ein charmantes Küstendorf im Südosten von Mallorca. Bekannt für seine malerischen Strände und das kristallklare Wasser, bietet dieser Ort eine ideale Mischung aus Entspannung und Aktivität. Die Hauptstraße ist gesäumt von einladenden Restaurants, Cafés und Geschäften, die lokale Köstlichkeiten und Kunsthandwerk anbieten. Der Hafen von Colonia de Sant Jordi ist ein beliebter Ausgangspunkt für Bootsfahrten zu den umliegenden Inseln, darunter die bezaubernden Cabrera-Inseln. Die Strände, wie Playa Es Trenc, sind berühmt für ihren feinen, weißen Sand und das türkisfarbene Wasser, das zum Schwimmen und Sonnenbaden einlädt. Für Naturliebhaber gibt es zahlreiche Wander- und Radwege in der Umgebung, die durch eine wunderschöne Landschaft führen.

VP azonosító: ES24379081 - 07638 Colonia de Sant Jordi – Süd

További információ / adatok

Grundsätzlich empfehlen wir, die baurechtliche Situation durch einen Fachanwalt prüfen zu lassen. Alle Angaben basieren ausschließlich auf den Informationen des Eigentümers bzw. Auftraggeber. Wir übernehmen keine Gewähr für die Vollständigkeit, Richtigkeit und Aktualität der Angaben. Die Courtage geht zu Lasten des Verkäufers. Die beim Kauf anfallenden Steuern, die Notar- und die Grundbuchkosten sind vom Käufer zu tragen.

VP azonosító: ES24379081 - 07638 Colonia de Sant Jordi – Süd

Kapcsolattartó

További információért forduljon a kapcsolattartójához:

Philip Bornewasser

Ronda Migjorn, 145B Mallorca - Lluçmajor

E-Mail: llucmajor@von-poll.com

To Disclaimer of von Poll Immobilien GmbH

www.von-poll.com