

Llucmajor – Süd

Renovierungsbedürftiges Stadthaus mit Lizenz in Llucmajor

VP azonosító: ES24379072



VÉTELÁR: 249.000 EUR • HASZNOS LAKÓTÉR: ca. 117 m² • SZOBÁK: 3 • FÖLDTERÜLET: 81 m²

VP azonosító: ES24379072 - 07620 Lluçmajor – Süd

- Áttekintés
- Az ingatlan
- Áttekintés: Energia adatok
- Alaprajzok
- Az els? benyomás
- Részletes felszereltség
- Minden a helyszínr?l
- További információ / adatok
- Kapcsolattartó

VP azonosító: ES24379072 - 07620 Lluçmajor – Süd

Áttekintés

VP azonosító	ES24379072
Hasznos lakótér	ca. 117 m ²
Tető formája	Nyeregtető
Szobák	3
Hálósobák	2
FÜRDŐSZOBÁK	2
ÉPÍTÉS ÉVE	1900
PARKOLÁSI LEHETŐSÉGEK	1 x Garázs

Vételár	249.000 EUR
Kivitelezési módszer	Szilárd
Felszereltség	Terasz

VP azonosító: ES24379072 - 07620 Lluçmajor – Süd

Áttekintés: Energia adatok

Energiaforrás	Elektromosság
Energetikai információk	Az energetikai tanúsítvány elkészítése folyamatban.

VP azonosító: ES24379072 - 07620 Lluçmajor – Süd

Az ingatlan



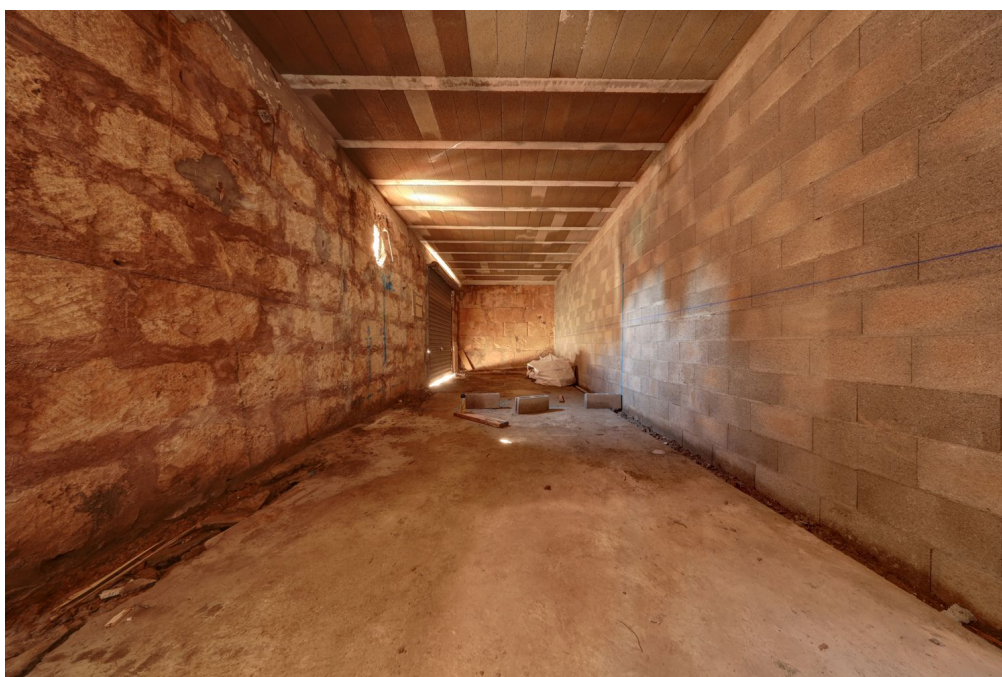
VP azonosító: ES24379072 - 07620 Lluçmajor – Süd

Az ingatlan



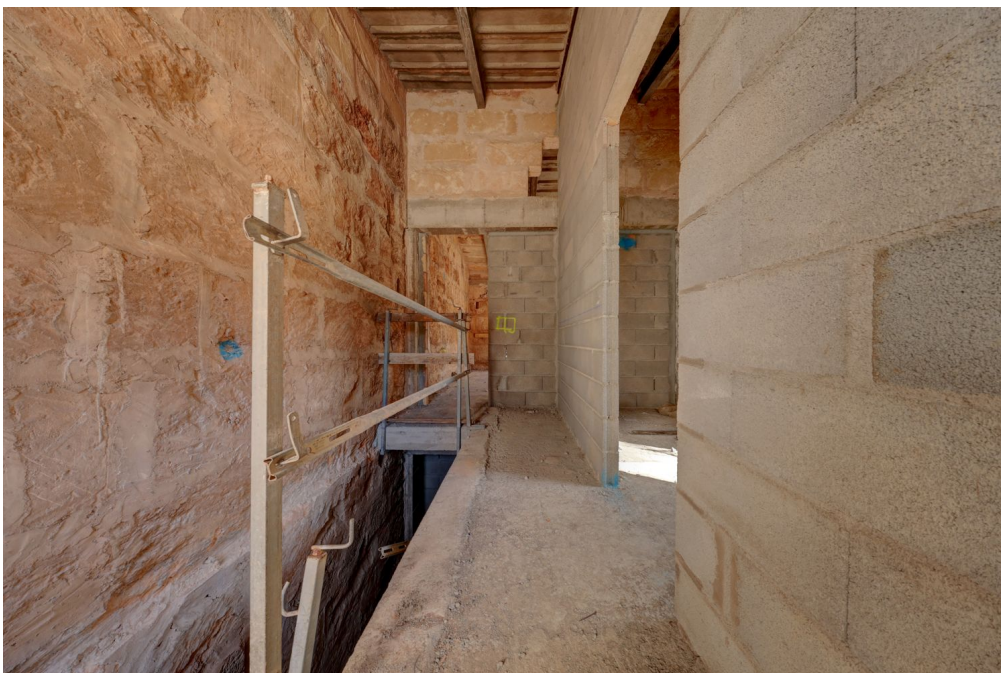
VP azonosító: ES24379072 - 07620 Lluçmajor – Süd

Az ingatlan



VP azonosító: ES24379072 - 07620 Lluçmajor – Süd

Az ingatlan



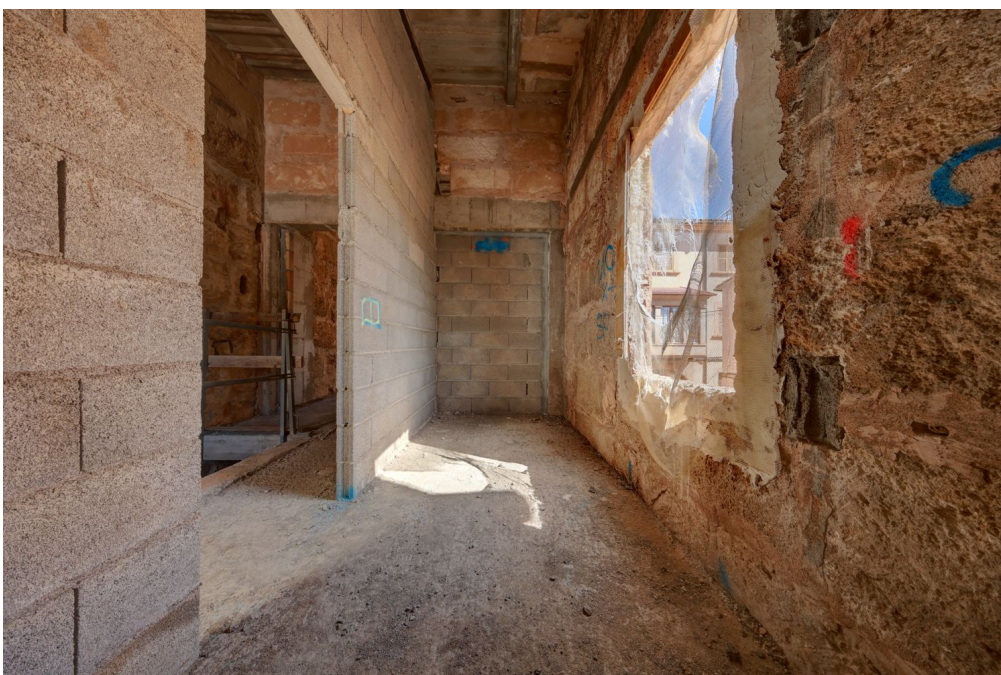
VP azonosító: ES24379072 - 07620 Lluçmajor – Süd

Az ingatlan



VP azonosító: ES24379072 - 07620 Lluçmajor – Süd

Az ingatlan



VP azonosító: ES24379072 - 07620 Lluçmajor – Süd

Az ingatlan



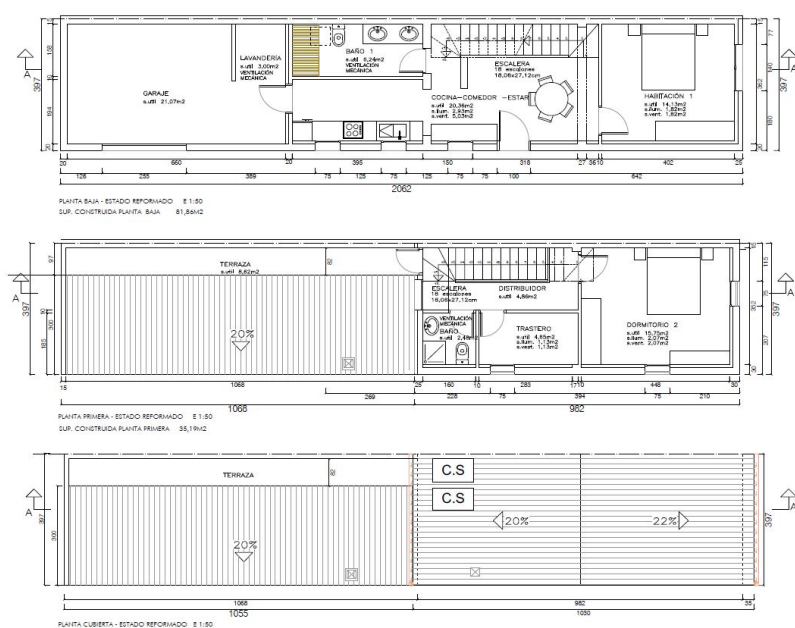
VP azonosító: ES24379072 - 07620 Lluçmajor – Süd

Az ingatlan



VP azonosító: ES24379072 - 07620 Lluçmajor – Süd

Alaprajzok



Ez az alaprajz nem méretarányos. A dokumentumokat a megbízó adta át a részünkre. Az adatok helyességéért nem vállalunk felelősséget.

VP azonosító: ES24379072 - 07620 Lluçmajor – Süd

Az els? benyomás

Dieses renovierungsbedürftige Stadthaus mit Baulizenz befindet sich in Lluçmajor, gelegen im südlichen Teil der Insel. Dieses historische Haus, ursprünglich im Jahr 1900 erbaut, bietet Ihnen ein faszinierendes Potenzial zur Gestaltung und Renovierung, um ein echtes Schmuckstück zu schaffen. Mit einer Grundstücksgröße von ca. 81 Quadratmeter und einer Wohnfläche von ca. 117 Quadratmeter verteilen sich hier insgesamt drei Zimmer, darunter zwei Schlafzimmer und zwei Badezimmer. Der Zustand des Hauses ist als Rohbau zu bezeichnen, was Ihnen die einmalige Gelegenheit gibt, Ihre persönlichen Vorstellungen und Wünsche zu verwirklichen. Die Bauweise des Hauses ist massiv, was zusätzliche Sicherheit und Stabilität verspricht. Ein nicht zu unterschätzendes Highlight ist die großzügige Terrasse, die nach Süden ausgerichtet ist und somit den idealen Ort für entspannte Stunden im Freien bietet.

VP azonosító: ES24379072 - 07620 Lluçmajor – Süd

Részletes felszereltség

- Terrasse
- Garage
- Städtische Wasserversorgung
- Städtische Stromversorgung

VP azonosító: ES24379072 - 07620 Lluçmajor – Süd

Minden a helyszínr?!

Lluçmajor ist flächenmäßig die größte Gemeinde Mallorcas. Die urige, mallorquine Stadt liegt östlich des Flughafens inmitten einer prächtigen Landschaft nahe des Berges Puig de Randa. Der Marktplatz im Stadtkern ist gesäumt von diversen Cafés und Restaurants und lädt zum langen Verweilen ein. Hier findet mittwochs und freitags der Obst- und Gemüsemarkt statt, wenn die Stadt zum Bummeln durch die vielen Gassen einlädt. Da die Umgebung von Lluçmajor über ein gut ausgebautes Radwegenetz verfügt, treffen sich hier ganzjährig viele Radfahrer zu einem gemütlichen Stopp. Der Golfplatz Son Antem mit seinen zwei 18-Loch-Golfplätzen befindet sich 6 km, der Flughafen etwa 17 km und die Stadt Palma etwa 23 km entfernt.

VP azonosító: ES24379072 - 07620 Lluçmajor – Süd

További információ / adatok

Grundsätzlich empfehlen wir, die baurechtliche Situation durch einen Fachanwalt prüfen zu lassen. Alle Angaben basieren ausschließlich auf den Informationen des Eigentümers bzw. Auftraggeber. Wir übernehmen keine Gewähr für die Vollständigkeit, Richtigkeit und Aktualität der Angaben. Die Courtage geht zu Lasten des Verkäufers. Die beim Kauf anfallenden Steuern, die Notar- und die Grundbuchkosten sind vom Käufer zu tragen.

VP azonosító: ES24379072 - 07620 Lluçmajor – Süd

Kapcsolattartó

További információért forduljon a kapcsolattartójához:

Philip Bornewasser

Ronda Migjorn, 145B Mallorca - Lluçmajor

E-Mail: llucmajor@von-poll.com

To Disclaimer of von Poll Immobilien GmbH

www.von-poll.com