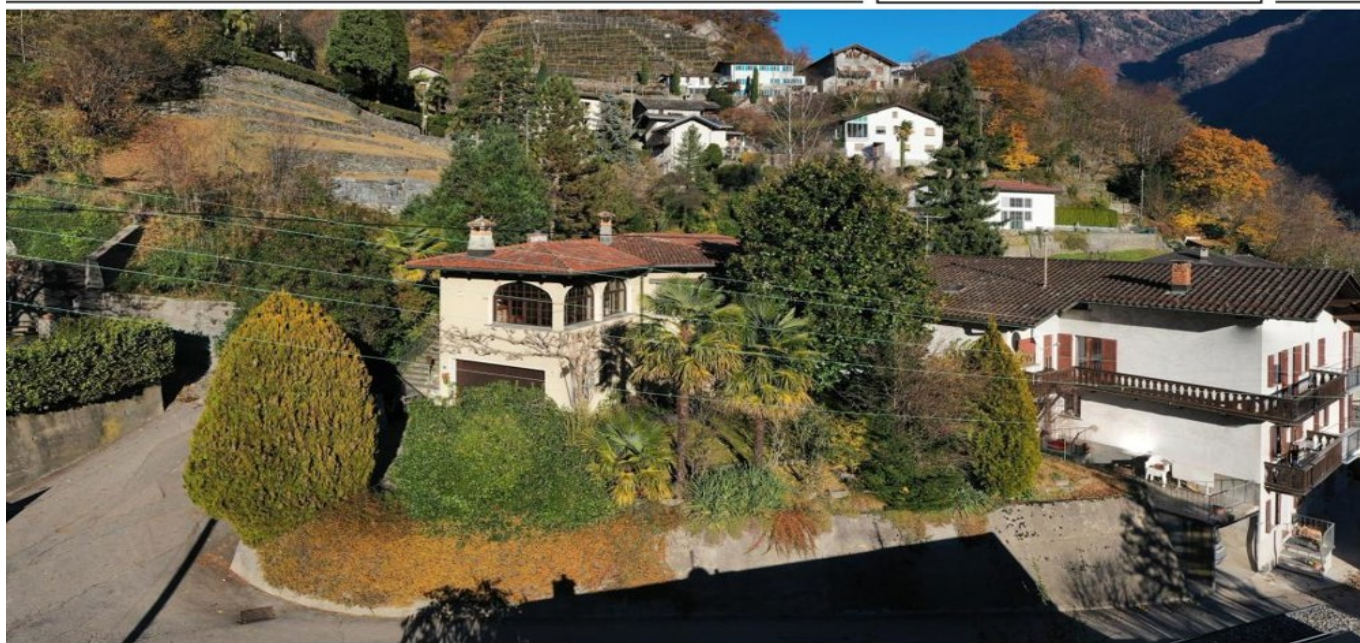


Roveredo GR – Roveredo (GR), Distretto di Moesa

Grosszügiges Ferienhaus mit Potential im Misox

VP azonosító: CH23007323B



www.von-poll.ch

VÉTELÁR: 990.000 CHF • HASZNOS LAKÓTÉR: ca. 212,61 m² • SZOBÁK: 7.5 • FÖLDTERÜLET: 1.186 m²

VP azonosító: CH23007323B - 6535 Roveredo GR – Roveredo (GR), Distretto di Moesa

- Áttekintés
- Az ingatlan
- Az első benyomás
- Minden a helyszínről?
- Kapcsolattartó

VP azonosító: CH23007323B - 6535 Roveredo GR – Roveredo (GR), Distretto di Moesa

Áttekintés

VP azonosító	CH23007323B
Hasznos lakótér	ca. 212,61 m ²
Tet? formája	Nyeregtet?
AZ INGATLAN ELÉRHET?	megállapodás szerint
Szobák	7.5
Hálósobák	5
FÜRD?SZOBÁK	4
ÉPÍTÉS ÉVE	1969
PARKOLÁSI LEHET?SÉGEK	1 x Garázs

Vételár	990.000 CHF
Ház	Családi ház
Kivitelezési módszer	Szilárd
Hasznos terület	ca. 64 m ²
Felszereltség	Terasz, Vendég WC, Szauna, Beépített konyha

VP azonosító: CH23007323B - 6535 Roveredo GR – Roveredo (GR), Distretto di Moesa

Az ingatlan



VP azonosító: CH23007323B - 6535 Roveredo GR – Roveredo (GR), Distretto di Moesa

Az ingatlan



VP azonosító: CH23007323B - 6535 Roveredo GR – Roveredo (GR), Distretto di Moesa

Az ingatlan



VP azonosító: CH23007323B - 6535 Roveredo GR – Roveredo (GR), Distretto di Moesa

Az ingatlan



VP azonosító: CH23007323B - 6535 Roveredo GR – Roveredo (GR), Distretto di Moesa

Az ingatlan



VP azonosító: CH23007323B - 6535 Roveredo GR – Roveredo (GR), Distretto di Moesa

Az ingatlan



VP azonosító: CH23007323B - 6535 Roveredo GR – Roveredo (GR), Distretto di Moesa

Az els? benyomás

Das grosszügige Ferienhaus wurde im Jahr 1969 erbaut und teilt sich in einen grossen Hauptwohnbereich sowie eine Einliegerwohnung auf. Die letzten Renovationen sind vor rund 20 Jahren getätigt worden, deshalb kann man für die Zukunft sicherlich Investitionen für Erneuerungen einkalkulieren. Zuletzt wurde um 2008 das Dach erneuert. Die Immobilie überzeugt durch die vielen Schlafzimmer, ein grosses Wohnzimmer sowie den grosszügigen Aussenbereich. Die beiden Cheminées, im Wohnzimmer und Wintergarten, werden gerade in kalten Tagen sehr geschätzt und sorgen für ein angenehmes Wohnklima. Die Küche ist vom Wohnraum abgetrennt und bietet einen direkten Zugang in den Wintergarten. Die Küche wurde um 2005 renoviert und zeigt sich in einem hellen beige kombiniert mit edlem Stein. Zudem bietet die Küche ausreichend Stauraum und eine grosszügige Arbeitsfläche. Die Liegenschaft bietet vier Badezimmer, im Erdgeschoss und im Obergeschoss je zwei. In der Immobilie wurden verschiedene Bodenbeläge verbaut. Die beiden Wohnzimmer sowie auch der Flur und die Treppe verfügen über einen edlen, hellen Marmorboden. In den Schlafzimmern hingegen wurde ein komfortabler Parkettboden verlegt. In den Badezimmer, der Küche sowie im Wintergarten trifft man auf pflegeleichte Bodenplatten. Die Wärmeerzeugung erfolgt über eine Öl-Heizung aus dem Jahr 1999, welche die Wärme über dezent verbaute Radiatoren verteilt. Im Haus integriert befindet sich eine Garage mit Platz für ein Fahrzeug. In der Einfahrt können problemlos noch weitere Fahrzeuge parkiert werden.
Pics by Fabian Hossmann Fotografie

VP azonosító: CH23007323B - 6535 Roveredo GR – Roveredo (GR), Distretto di Moesa

Minden a helyszínr?!

Leicht ausserhalb des Dorfkerns, in einem verkehrsberuhigten, von Einfamilienhäusern geprägten Wohnviertel, befindet sich die Liegenschaft in bester Lage. Die Hanglage ermöglicht eine ganztägige Besonnung sowie einen tollen Ausblick in die umliegende Bergwelt. Einkaufsmöglichkeiten, eine Bushaltestelle, die Post, die Bank sowie einzelne Restaurants sind zu Fuss gut erreichbar.

VP azonosító: CH23007323B - 6535 Roveredo GR – Roveredo (GR), Distretto di Moesa

Kapcsolattartó

További információért forduljon a kapcsolattartójához:

VON POLL REAL ESTATE

Bankstrasse 7 Chur
E-Mail: chur@von-poll.com

To Disclaimer of von Poll Immobilien GmbH

www.von-poll.com