

Heideblick

Charmantes Zweifamilienhaus mit großem Wald-Grundstück und Sanierungspotenzial

VP azonosító: 24314012

FÜR SIE IN DEN BESTEN LAGEN



VÉTELÁR: 365.000 EUR • HASZNOS LAKÓTÉR: ca. 227 m² • SZOBÁK: 6 • FÖLDTERÜLET: 45.392 m²

VP azonosító: 24314012 - 15926 Heideblick

- Áttekintés
- Az ingatlan
- Áttekintés: Energia adatok
- Az els? benyomás
- Részletes felszereltség
- Minden a helyszínr?l
- További információ / adatok
- Kapcsolattartó

VP azonosító: 24314012 - 15926 Heideblick

Áttekintés

VP azonosító	24314012	Vételár	365.000 EUR
Hasznos lakótér	ca. 227 m ²	Jutalék	Käuferprovision beträgt 7,14 % (inkl. MwSt.) des beurkundeten Kaufpreises
Szobák	6		
FÜRDŐSZOBÁK	2		
ÉPÍTÉS ÉVE	1950	Modernizálás / Felújítás	2022
		Kivitelezési módszer	Szilárd
		Felszereltség	Terasz

VP azonosító: 24314012 - 15926 Heideblick

Áttekintés: Energia adatok

Fűtési rendszer	Központi fűtés
Energiaforrás	Olaj
Energia tanúsítvány érvényességének lejáratára	01.09.2034
Energiaforrás	Olaj

Energiatanúsítvány	Energetikai tanúsítvány
Teljes energiaigény	239.39 kWh/m ² a
Energiahatékonysági besorolás / Energetikai tanúsítvány	G
Építési év az energiatanúsítvány szerint	1900

VP azonosító: 24314012 - 15926 Heideblick

Az ingatlan



VP azonosító: 24314012 - 15926 Heideblick

Az ingatlan



VP azonosító: 24314012 - 15926 Heideblick

Az ingatlan



VP azonosító: 24314012 - 15926 Heideblick

Az ingatlan



VP azonosító: 24314012 - 15926 Heideblick

Az ingatlan



VP azonosító: 24314012 - 15926 Heideblick

Az ingatlan



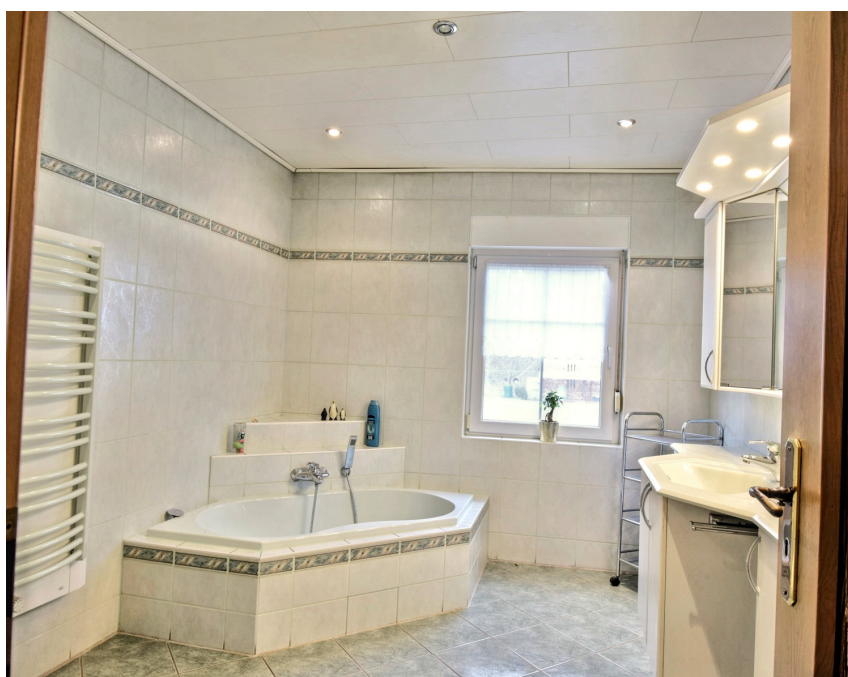
VP azonosító: 24314012 - 15926 Heideblick

Az ingatlan



VP azonosító: 24314012 - 15926 Heideblick

Az ingatlan



VP azonosító: 24314012 - 15926 Heideblick

Az ingatlan



VP azonosító: 24314012 - 15926 Heideblick

Az ingatlan



VP azonosító: 24314012 - 15926 Heideblick

Az els? benyomás

Diese großzügige Immobilie aus dem Baujahr 1950 bietet mit einer Wohnfläche von insgesamt ca. 227 m² und einem weitläufigen Wald-Grundstück von ca. 45392 m² jede Menge Platz und vielfältige Nutzungsmöglichkeiten. Das Zweifamilienhaus mit Anbau ist teilweise unterkellert und befindet sich in einem sanierungsbedürftigen Zustand. Es wurde jedoch in den letzten Jahrzehnten schrittweise modernisiert, sodass bereits einige wichtige Erneuerungen durchgeführt wurden. Das Objekt besteht aus zwei separaten Wohneinheiten: Haus 1 mit ca. 111m² Wohnfläche und ca. 12 m² großer Terrasse umfasst im Erdgeschoss eine lichtdurchflutete Veranda, zwei Zimmer, eine großzügige Küche mit Einbauküche und Sitzecke. Das raumhoch geflieste Tageslicht-Bad mit Badewanne, Fußbodenheizung und Badheizkörper sowie Deckenpaneele mit Einbaustrahlern lädt zum Entspannen ein. Im Dachgeschoss befindet sich ein Zimmer, hier besteht ein großes Ausbaupotential. Haus 2 mit ca. 116 m² Wohnfläche und einer ca. 12m² großen Terrasse umfasst im Erdgeschoss drei Zimmer, eine Küche mit Einbauküche, ein helles, raumhoch gefliestes Tageslicht-Bad mit Badewanne, Fußbodenheizung und Badheizkörper sowie Deckenpaneele mit Einbaustrahlern. Im Anbau findet sich ein zusätzlicher Raum mit Dusche. Im Anbau befindet sich die Buderus-Ölheizung. Ein separater Ausgang führt zum Aussenbereich mit anschließendem großzügigem Werkstattgebäude. Im Dachgeschoss wurde ein Zimmer ausgebaut, hier besteht weiteres Ausbaupotential. Auf dem großzügigem Waldgrundstück wurde liebevoll ein altes Backhaus mit funktionstüchtigem Backofen zu einem Partyraum mit kleiner Bar umgestaltet. Eine Scheune mit neu gedecktem Dach bietet viel Raum für Hobby und anderes. Das weitläufige Grundstück bietet vielfältige Nutzungsoptionen und ist neben den bebauten Flächen auch für zusätzliche Projekte geeignet. Aufgrund des Sanierungsbedarfs, aber auch der bereits durchgeführten Modernisierungen, handelt es sich um ein Objekt, das sich ideal für handwerklich versierte Käufer oder solche mit kreativen Gestaltungsideen eignet. Vielseitig nutzbare Wohnlösungen, wie etwa Mehrgenerationen-Wohnen sind denkbar. Leben im Einklang mit der Natur, weit ab vom Großstadtlärm - hier können Träume wahr werden. Vereinbaren Sie gerne einen Besichtigungstermin, um sich ein eigenes Bild von den Möglichkeiten zu machen.

VP azonosító: 24314012 - 15926 Heideblick

Részletes felszereltség

Zweifamilienhaus mit Anbau, teilunterkellert

Haus 1:

ca. 111m² Wohnfläche und Terrasse ca. 12 m²

Erdgeschoss 2 Zimmer, Dachgeschoss 1 Zimmer, ausbaufähig

Tageslicht-Bad mit Badewanne, Fußbodenheizung und Badheizkörper, raumhoch
gefließt, Deckenpaneele mit Einbaustrahlern

Küche mit Einbauküche und Sitzecke

Haus 2:

ca. 116 m² Wohnfläche und Terrasse ca. 10 m²

Erdgeschoss 3 Zimmer, Dachgeschoss 1 Zimmer, ausbaufähig

Tageslicht-Bad mit Badewanne, Fußbodenheizung und Badheizkörper, raumhoch
gefließt, Deckenpaneele mit Einbaustrahlern

zusätzlicher Raum mit Dusche im Anbau

Küche mit Einbauküche

Fenster mit Außenjalousien

Buderus-Ölheizung mit 3x 1500l Öltanks, Brenner 2023 erneuert

Backhaus ca. 40 m² mit Bar und funktionstüchtigem Backofen

2 Carports

Scheune mit Schiebe-Holztor neuem Trapezblech-Dach ca. 65m²

Grundwasserbrunnen mit Pump-und Filtertechnik zur Trinkwasserversorgung

Regenwasserzisterne

6m³ Klärgrube 2022 erneuert

Werkstatt

Feuchteschäden an den Aussenwänden

VP azonosító: 24314012 - 15926 Heideblick

Minden a helyszínr?!

Etwa sieben Kilometer südwestlich der Stadt Luckau liegt Gehren, ein Ortsteil der Gemeinde Heideblick im Landkreis Dahme-Spreewald in Brandenburg. Gehren liegt an der Landesstraße 562 und an der Gehrener Berste. Die Bundesstraße 87 verläuft unweit nördlich und die Bundesstraße 96 unweit östlich des Dorfes. Den Haltepunkt Gehren der Bahnstrecke Berlin–Dresden erreicht man nach 2.6 km. Die nächstgelegene Autobahn-Anschlussstelle Duben auf die A13 ist ca. 18 km entfernt. Die Grundschule ist ca. 2 km entfernt, alle weiterführenden Schulen finden sich in der Stadt Luckau. In Luckau finden Sie medizinische Versorgungseinrichtungen, zahlreiche Einkaufsmöglichkeiten sowie kulturelle Einrichtungen. Die Waldbühne Gehren ist ca. 2,5 km entfernt, das Waldbad Gehren lädt in ca. 1,7 km Entfernung zu einer Erfrischung ein. Die Immobilie ist Teil der alten Ziegelei und befindet sich in einer einzigartigen Naturlandschaft aus Bergen, Niederungen, Fließten und Wäldern.

VP azonosító: 24314012 - 15926 Heideblick

További információ / adatok

Es liegt ein Energiebedarfsausweis vor. Dieser ist gültig bis 1.9.2034. Endenergiebedarf beträgt 239.39 kWh/(m²*a). Wesentlicher Energieträger der Heizung ist Öl. Das Baujahr des Objekts lt. Energieausweis ist 1900. Die Energieeffizienzklasse ist G.

GELDWÄSCHE: Als Immobilienmaklerunternehmen ist die von Poll Immobilien GmbH nach § 2 Abs. 1 Nr. 14 und § 11 Abs. 1, 2 Geldwäschegesetz (GwG) dazu verpflichtet, bei der Begründung einer Geschäftsbeziehung die Identität des Vertragspartners festzustellen und zu überprüfen, bzw. sobald ein ernsthaftes Interesse an der Durchführung des Immobilienkaufvertrages besteht. Hierzu ist es erforderlich, dass wir nach § 11 Abs. 4 GwG die relevanten Daten Ihres Personalausweises festhalten (wenn Sie als natürliche Person handeln) – beispielsweise mittels einer Kopie. Bei einer juristischen Person benötigen wir eine Kopie des Handelsregisterauszugs, aus welchem der wirtschaftlich Berechtigte hervorgeht. Das Geldwäschegesetz sieht vor, dass der Makler die Kopien bzw. Unterlagen fünf Jahre aufbewahren muss. Als unser Vertragspartner haben Sie auch eine Mitwirkungspflicht nach § 11 Abs. 6 GwG.

HAFTUNG: Wir weisen darauf hin, dass die von uns weitergegebenen Objektinformationen, Unterlagen, Pläne etc. vom Verkäufer bzw. Vermieter stammen. Eine Haftung für die Richtigkeit oder Vollständigkeit der Angaben übernehmen wir daher nicht. Es obliegt daher unseren Kunden, die darin enthaltenen Objektinformationen und Angaben auf ihre Richtigkeit hin zu überprüfen. Alle Immobilienangebote sind freibleibend und vorbehaltlich Irrtümer, Zwischenverkauf- und Vermietung oder sonstiger Zwischenverwertung. UNSER SERVICE FÜR SIE ALS EIGENTÜMER: Planen Sie den Verkauf oder die Vermietung Ihrer Immobilie, so ist es für Sie wichtig, deren Marktwert zu kennen. Lassen Sie kostenfrei und unverbindlich den aktuellen Wert Ihrer Immobilie professionell durch einen unserer Immobilienspezialisten einschätzen. Unser bundesweites und internationales Netzwerk ermöglicht es uns, Verkäufer bzw. Vermieter und Interessenten bestmöglich zusammenzuführen.

VP azonosító: 24314012 - 15926 Heideblick

Kapcsolattartó

További információért forduljon a kapcsolattartójához:

Marlies Ehlert

Gubener Straße 1 Spreewald / Lusatia

E-Mail: luebben@von-poll.com

To Disclaimer of von Poll Immobilien GmbH

www.von-poll.com