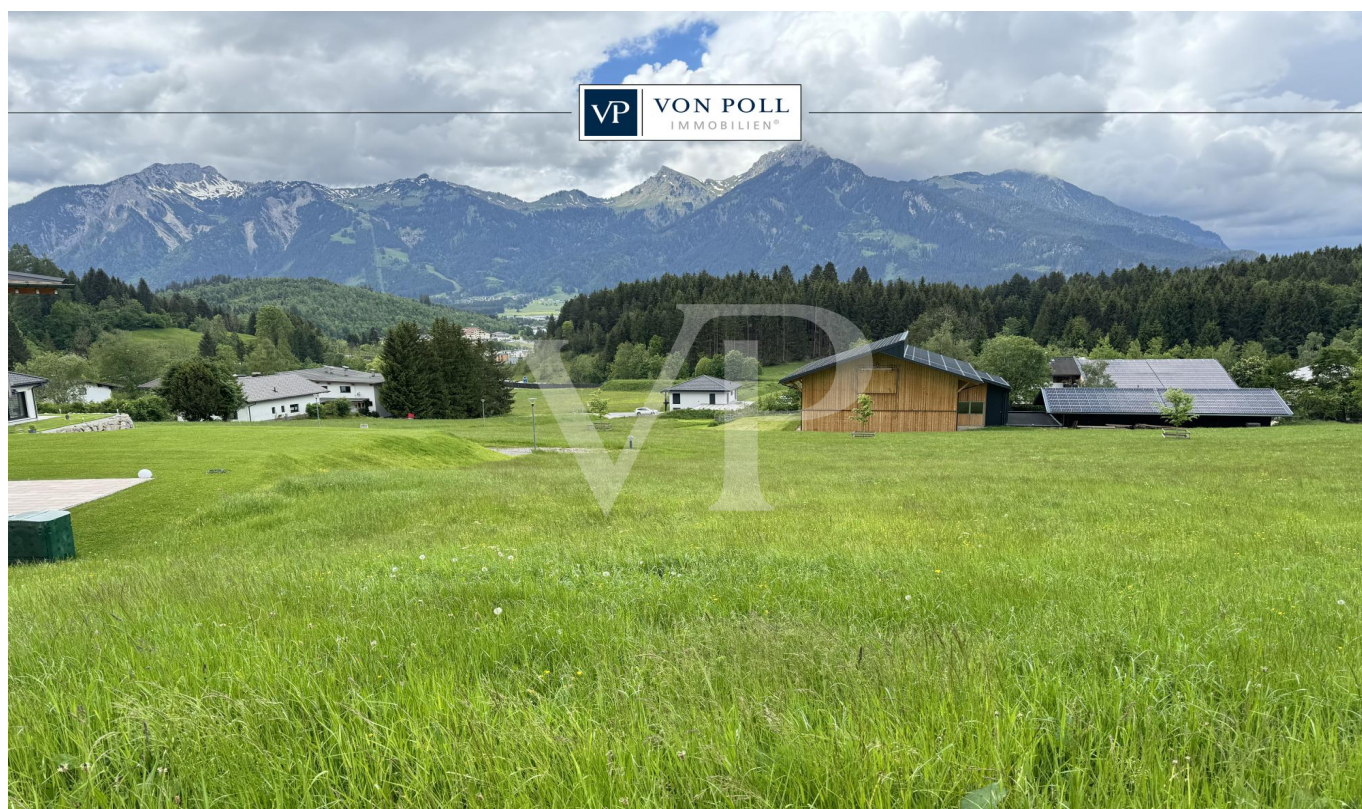


Breitenwang – Breitenwang / Mühl

# Sonniger Bauplatz mit Blick auf den Talkessel

VP azonosító: 24321017



VÉTELÁR: 260.000 EUR • FÖLDTERÜLET: 520 m<sup>2</sup>

VP azonosító: 24321017 - 6600 Breitenwang – Breitenwang / Mühl

- Áttekintés
- Az ingatlan
- Az első benyomás
- Minden a helyszínről?
- Kapcsolattartó

VP azonosító: 24321017 - 6600 Breitenwang – Breitenwang / Mühl

## Áttekintés

VP azonosító	24321017	Vételár	260.000 EUR
AZ INGATLAN ELÉRHET?	megállapodás szerint	Objektum típusa	Telek
		Jutalék	3,60% des Kaufpreises inkl. MwSt.
		Hasznos terület	ca. 0 m <sup>2</sup>

VP azonosító: 24321017 - 6600 Breitenwang – Breitenwang / Mühl

## Az ingatlan



**VP VON POLL**  
IMMOBILIEN

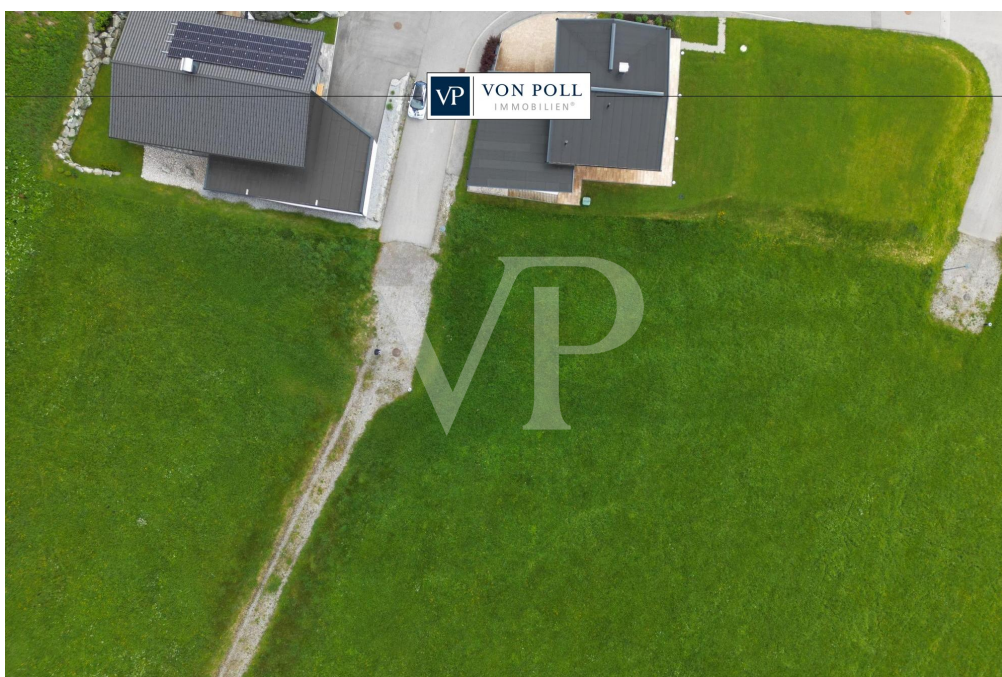
Finden Sie  
*Ihre* Immobilie.

Vorgemerkte Suchkunden  
erfahren frühzeitig von  
neuen Immobilienangeboten.

[www.von-poll.com](http://www.von-poll.com)

VP azonosító: 24321017 - 6600 Breitenwang – Breitenwang / Mühl

## Az ingatlan



VP azonosító: 24321017 - 6600 Breitenwang – Breitenwang / Mühl

## Az ingatlan

FÜR SIE IN DEN BESTEN LAGEN



Gern informieren wir Sie persönlich über weitere Details zur Immobilie.

Vereinbaren Sie einen Besichtigungstermin mit uns:

**+43 5672 90200**

Wir freuen uns, von Ihnen zu hören.

[www.von-poll.com/reutte](http://www.von-poll.com/reutte)

**VP azonosító: 24321017 - 6600 Breitenwang – Breitenwang / Mühl**

## Az els? benyomás

Ein Grundstück mit ca. 520m<sup>2</sup> in sonniger Lage in Breitenwang. Dieser Grund bietet viel Platz für ein gemütliches Zuhause. Umgeben von Natur in freundlicher Nachbarschaft ist es ideal für alle die Ruhe und Erholung suchen. Es bietet einen herrlichen Ausblick auf den Talkessel Reutte und Umgebung. Sichern Sie sich diese Gelegenheit zur Verwirklichung ihres Wohntraums! Sind Sie interessiert? Wir freuen uns auf Sie!

VP azonosító: 24321017 - 6600 Breitenwang – Breitenwang / Mühl

## Minden a helyszínr?!

Die malerische Gemeinde Breitenwang befindet sich in der herrlichen Naturparkregion Reutte. Mit seinen ca. 1460 Einwohnern bietet die idyllische und trotzdem zentral gelegene Gemeinde hohen Lebenskomfort und perfekte Infrastruktur. Der Bezirkshauptort Reutte ist fussläufig erreichbar. Die Stuibenfälle sowie der Plansee, welche zur Gemeinde Breitenwang gehören, bieten Natur und Erholungssuchenden den perfekten Ausgleich zum hektischen Alltag und sind rasch erreichbar.



VP azonosító: 24321017 - 6600 Breitenwang – Breitenwang / Mühl

## Kapcsolattartó

További információért forduljon a kapcsolattartójához:

Sebastian Kleinloff

---

Obermarkt 30 Reutte  
E-Mail: [reutte@von-poll.com](mailto:reutte@von-poll.com)

*To Disclaimer of von Poll Immobilien GmbH*

---

[www.von-poll.com](http://www.von-poll.com)