

Hamburg – Schnelsen

Investieren und Gestalten - Einfamilienhaus auf großen Grundstück in Schnelsen

VP azonosító: 24140185



www.von-poll.com

VÉTELÁR: 435.000 EUR • HASZNOS LAKÓTÉR: ca. 125 m² • SZOBÁK: 4.5 • FÖLDTERÜLET: 517 m²

VP azonosító: 24140185 - 22457 Hamburg – Schnelsen

- Áttekintés
- Az ingatlan
- Áttekintés: Energia adatok
- Alaprajzok
- Az els? benyomás
- Minden a helyszínr?l
- További információ / adatok
- Kapcsolattartó

VP azonosító: 24140185 - 22457 Hamburg – Schnelsen

Áttekintés

VP azonosító	24140185
Hasznos lakótér	ca. 125 m ²
Tet? formája	Konyttet?
AZ INGATLAN ELÉRHET?	megállapodás szerint
Szobák	4.5
Hálósobák	3.5
FÜRD?SZOBÁK	2
ÉPÍTÉS ÉVE	1931
PARKOLÁSI LEHET?SÉGEK	1 x Garázs

Vételár	435.000 EUR
Ház	Családi ház
Jutalék	Käuferprovision beträgt 3,57 % (inkl. MwSt.) des beurkundeten Kaufpreises
Modernizálás / Felújítás	1977
Kivitelezési módszer	Szilárd
Hasznos terület	ca. 0 m ²
Felszereltség	Terasz, Kert / közös használat, Beépített konyha

VP azonosító: 24140185 - 22457 Hamburg – Schnelsen

Áttekintés: Energia adatok

Fűtési rendszer	Központi fűtés	Energiatanúsítvány	Energetikai tanúsítvány
Energiaforrás	Gáz	Teljes energiaigény	233.70 kWh/m ² a
Energia tanúsítvány érvényességének lejárata	25.03.2032	Energiahatékonysági besorolás / Energetikai tanúsítvány	G
Energiaforrás	Gáz		

VP azonosító: 24140185 - 22457 Hamburg – Schnelsen

Az ingatlan



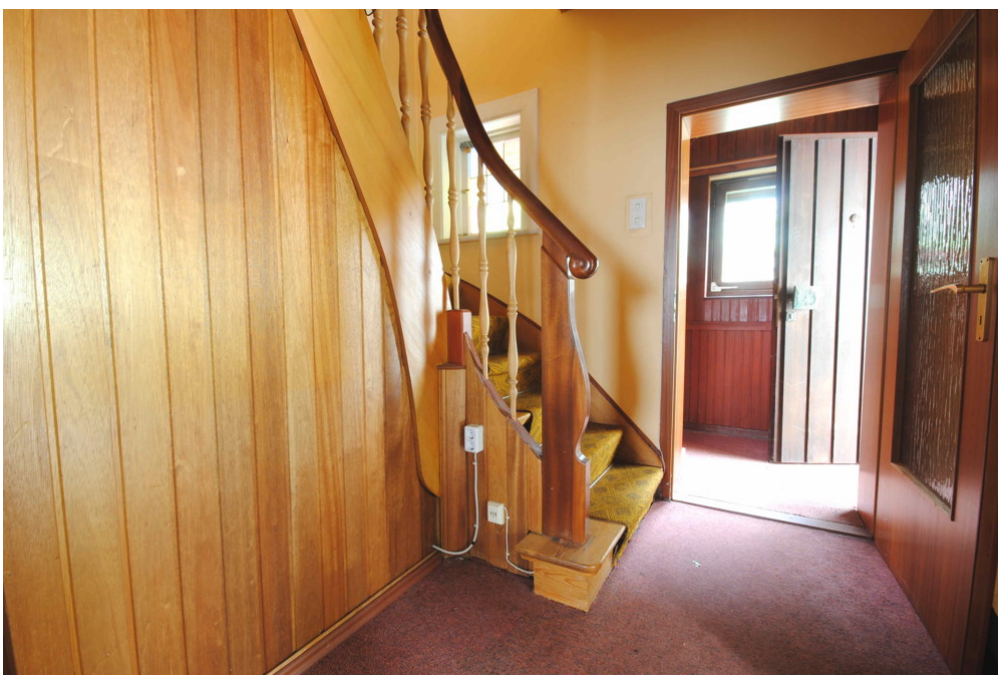
VP azonosító: 24140185 - 22457 Hamburg – Schnelsen

Az ingatlan



VP azonosító: 24140185 - 22457 Hamburg – Schnelsen

Az ingatlan



VP azonosító: 24140185 - 22457 Hamburg – Schnelsen

Az ingatlan



VP azonosító: 24140185 - 22457 Hamburg – Schnelsen

Az ingatlan



VP azonosító: 24140185 - 22457 Hamburg – Schnelsen

Az ingatlan



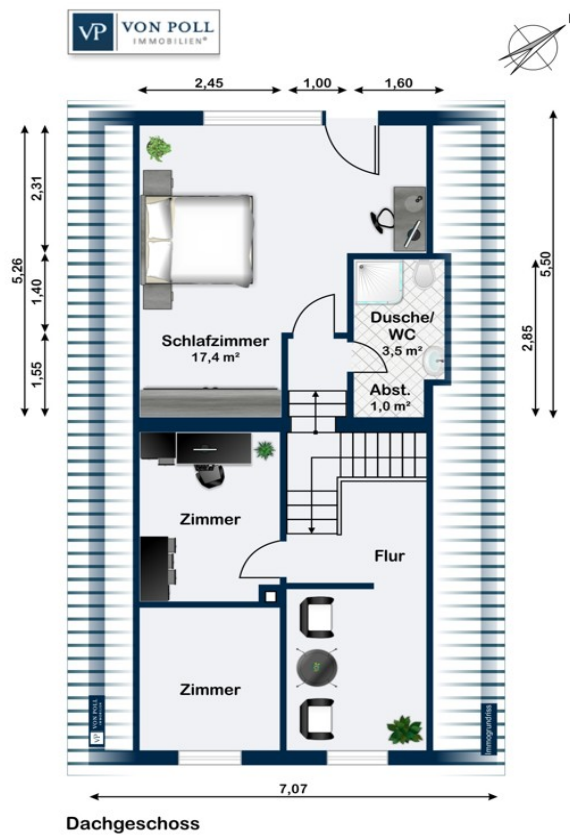
VP azonosító: 24140185 - 22457 Hamburg – Schnelsen

Az ingatlan



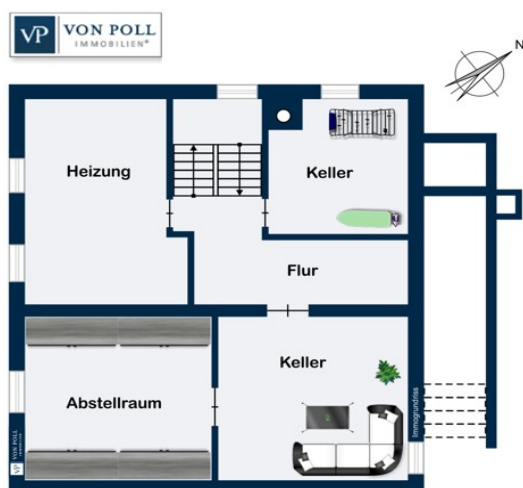
VP azonosító: 24140185 - 22457 Hamburg – Schnelsen

Alaprajzok





Erdgeschoss



Kellergeschoss

Ez az alaprajz nem méretarányos. A dokumentumokat a megbízó adta át a részünkre. Az adatok helyességéért nem vállalunk felelősséget.

VP azonosító: 24140185 - 22457 Hamburg – Schnelsen

Az els? benyomás

Zum Verkauf steht ein geräumiges Einfamilienhaus mit viel Platz für eine große Familie. Das Haus verfügt über eine Wohnfläche von ca. 125 m², verteilt auf 4,5 Zimmer. Die ca. 20 m² große Terrasse wurde in der Wohnflächenberechnung nicht berücksichtigt. Das Grundstück ist ca. 517 m² groß. Das Haus wurde 1931 erbaut und 1977 um einen An- und Umbau erweitert. die Immobilie ist nicht mehr zeitgemäß ausgestattet, mit handwerklichem Geschick lässt sie sich nach eigenen Vorstellungen gestalten. Das Haus ist teilweise unterkellert. Die Terrasse und der Garten sind von der Straße nicht einsehbar und bieten zudem einen Rückzugsort zum Entspannen und Genießen. Das Kfz findet in der Garage seinen Platz. Überzeugen Sie sich selbst von diesem Angebot und vereinbaren Sie noch heute einen Besichtigungstermin.

VP azonosító: 24140185 - 22457 Hamburg – Schnelsen

Minden a helyszínr?!

Der Stadtteil Schnelsen liegt im Nordwesten von Hamburg und gehört zum Bezirk Eimsbüttel. Die Anbindung des Stadtteils an Fernverkehrsstraßen ist optimal. Die Autobahnanschlüsse A7 (Auf- und Abfahrt Schnelsen), der A23 (Auf- und Abfahrt Schnelsen/Krupunder) bzw. das Autobahnkreuz A7/A23 sind in wenigen Minuten mit dem Auto vom Grundstück aus erreichbar. Bus- und AKN-Haltestellen liegen in kurzer, fußläufiger Entfernung zum Objekt. So kommen Sie schnell und unkompliziert in alle Richtungen (Innenstadt, Schleswig-Holstein, zur S-Bahn und U-Bahn). Dank der guten Infrastruktur ist das Wohnen hier sehr angenehm und beliebt. Zentral, grün und verkehrsgünstig gelegen sind die prägnantesten Kernaussagen. Geschäfte des täglichen Bedarfs befinden sich in der Frohmestraße. Die benachbarten Stadtteile Eidelstedt und Niendorf bieten mit dem Eidelstedter Marktplatz und dem Tibarg Center weitere Möglichkeiten zum täglichen Einkauf. Auch die Wohnmeile Halstenbek liegt in kurzer Entfernung. Neben div. Allgemeinmedizinischen- und Facharztpraxen in der Frohmestraße, am Eidelstedter Markt und am Tibarg in Niendorf befindet sich in Schnelsen das Albertinen-Krankenhaus. Es ist mit 770 Betten das größte freigemeinnützige Krankenhaus in Hamburg. Die Klinik ist Akademisches Lehrkrankenhaus der Universität Hamburg und genießt einen sehr guten Ruf. Das Niendorfer Gehege, ein ausgedehntes Waldgebiet, lädt zu Spaziergängen in der Natur ein. Weitere Freizeitgestaltungsmöglichkeiten bieten sich durch das Freizeitbad Bondenwald an, auch der Krupunder See ist nicht weit entfernt auch Golfreunde können im Club Hamburg Wendlohe eV. ihr Handicap verbessern. Neben div. Kita-Einrichtungen sind alle Schulsysteme, von der Grundschule über die Stadtteilschule bis hin zum Gymnasium, in der Nachbarschaft zur Wohnung vorhanden.

VP azonosító: 24140185 - 22457 Hamburg – Schnelsen

További információ / adatok

Es liegt ein Energiebedarfsausweis vor. Dieser ist gültig bis 25.3.2032. Endenergiebedarf beträgt 233.70 kWh/(m²*a). Wesentlicher Energieträger der Heizung ist Gas. Das Baujahr des Objekts lt. Energieausweis ist 1931. Die Energieeffizienzklasse ist G.

GELDWÄSCHE: Als Immobilienmaklerunternehmen ist die von Poll Immobilien GmbH nach § 2 Abs. 1 Nr. 14 und § 11 Abs. 1, 2 Geldwäschegesetz (GwG) dazu verpflichtet, bei der Begründung einer Geschäftsbeziehung die Identität des Vertragspartners festzustellen und zu überprüfen, bzw. sobald ein ernsthaftes Interesse an der Durchführung des Immobilienkaufvertrages besteht. Hierzu ist es erforderlich, dass wir nach § 11 Abs. 4 GwG die relevanten Daten Ihres Personalausweises festhalten (wenn Sie als natürliche Person handeln) – beispielsweise mittels einer Kopie. Bei einer juristischen Person benötigen wir eine Kopie des Handelsregisterauszugs, aus welchem der wirtschaftlich Berechtigte hervorgeht. Das Geldwäschegesetz sieht vor, dass der Makler die Kopien bzw. Unterlagen fünf Jahre aufbewahren muss. Als unser Vertragspartner haben Sie auch eine Mitwirkungspflicht nach § 11 Abs. 6 GwG.

HAFTUNG: Wir weisen darauf hin, dass die von uns weitergegebenen Objektinformationen, Unterlagen, Pläne etc. vom Verkäufer bzw. Vermieter stammen. Eine Haftung für die Richtigkeit oder Vollständigkeit der Angaben übernehmen wir daher nicht. Es obliegt daher unseren Kunden, die darin enthaltenen Objektinformationen und Angaben auf ihre Richtigkeit hin zu überprüfen. Alle Immobilienangebote sind freibleibend und vorbehaltlich Irrtümer, Zwischenverkauf- und Vermietung oder sonstiger Zwischenverwertung. **UNSER SERVICE FÜR SIE ALS EIGENTÜMER:** Planen Sie den Verkauf oder die Vermietung Ihrer Immobilie, so ist es für Sie wichtig, deren Marktwert zu kennen. Lassen Sie kostenfrei und unverbindlich den aktuellen Wert Ihrer Immobilie professionell durch einen unserer Immobilienspezialisten einschätzen. Unser bundesweites und internationales Netzwerk ermöglicht es uns, Verkäufer bzw. Vermieter und Interessenten bestmöglich zusammenzuführen.

VP azonosító: 24140185 - 22457 Hamburg – Schnelsen

Kapcsolattartó

További információért forduljon a kapcsolattartójához:

Olaf Parchmann

Oldesloer Straße 35 Hamburg - Schnelsen/Niendorf

E-Mail: hamburg.schnelsen.niendorf@von-poll.com

To Disclaimer of von Poll Immobilien GmbH

www.von-poll.com