

Weyhe / Kirchweyhe

Stilvolle 2-Zimmer-Wohnung mit Balkon in schöner Wohnlage von Kirchweyhe

VP azonosító: 25295004



www.von-poll.com

BÉRLETI DÍJ: 890 EUR • HASZNOS LAKÓTÉR: ca. 61 m² • SZOBÁK: 2

VP azonosító: 25295004 - 28844 Weyhe / Kirchweyhe

- Áttekintés
- Az ingatlan
- Áttekintés: Energia adatok
- Alaprajzok
- Az els? benyomás
- Részletes felszereltség
- Minden a helyszínr?l
- További információ / adatok
- Kapcsolattartó

VP azonosító: 25295004 - 28844 Weyhe / Kirchweyhe

Áttekintés

VP azonosító	25295004
Hasznos lakótér	ca. 61 m ²
Tet? formája	Nyeregtet?
AZ INGATLAN ELÉRHET?	01.05.2025
Szobák	2
Hálószobák	1
FÜRD?SZOBÁK	1
ÉPÍTÉS ÉVE	2023
PARKOLÁSI LEHET?SÉGEK	1 x Felszíni parkolóhely, 50 EUR (Bérlés)

Bérlési díj	890 EUR
További költségek	180 EUR
Lakás	Emelet
AZ INGATLAN ÁLLAPOTA	Újszer?
Kivitelezési módszer	Szilárd
Felszereltség	Erkély

VP azonosító: 25295004 - 28844 Weyhe / Kirchweyhe

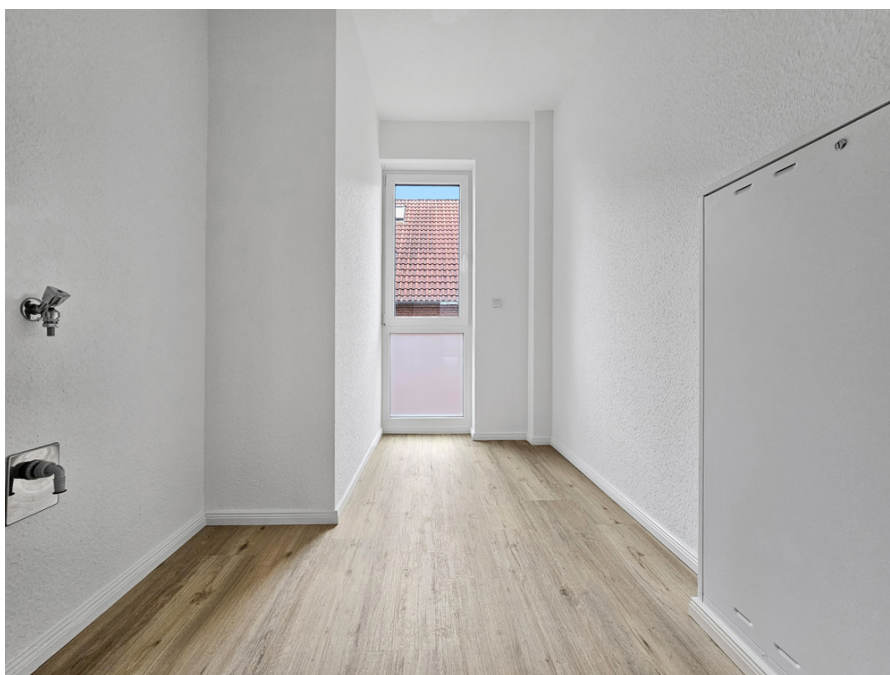
Áttekintés: Energia adatok

Fűtési rendszer	Központi fűtés
Energiaforrás	Geotermia
Energia tanúsítvány érvényességének lejáratá	25.10.2032
Energiaforrás	Geotermikus

Energiatanúsítvány	Energetikai tanúsítvány
Teljes energiaigény	16.10 kWh/m ² a
Energiahatékonysági besorolás / Energetikai tanúsítvány	A+
Építési év az energiatanúsítvány szerint	2022

VP azonosító: 25295004 - 28844 Weyhe / Kirchweyhe

Az ingatlan



VP azonosító: 25295004 - 28844 Weyhe / Kirchweyhe

Az ingatlan



VP azonosító: 25295004 - 28844 Weyhe / Kirchweyhe

Az ingatlan



VP azonosító: 25295004 - 28844 Weyhe / Kirchweyhe

Az ingatlan



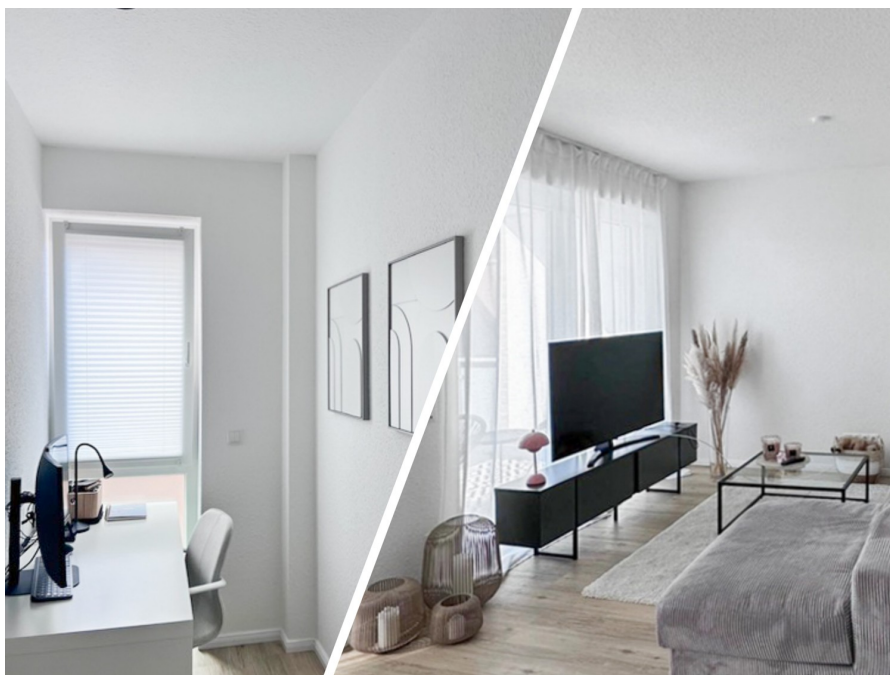
VP azonosító: 25295004 - 28844 Weyhe / Kirchweyhe

Az ingatlan



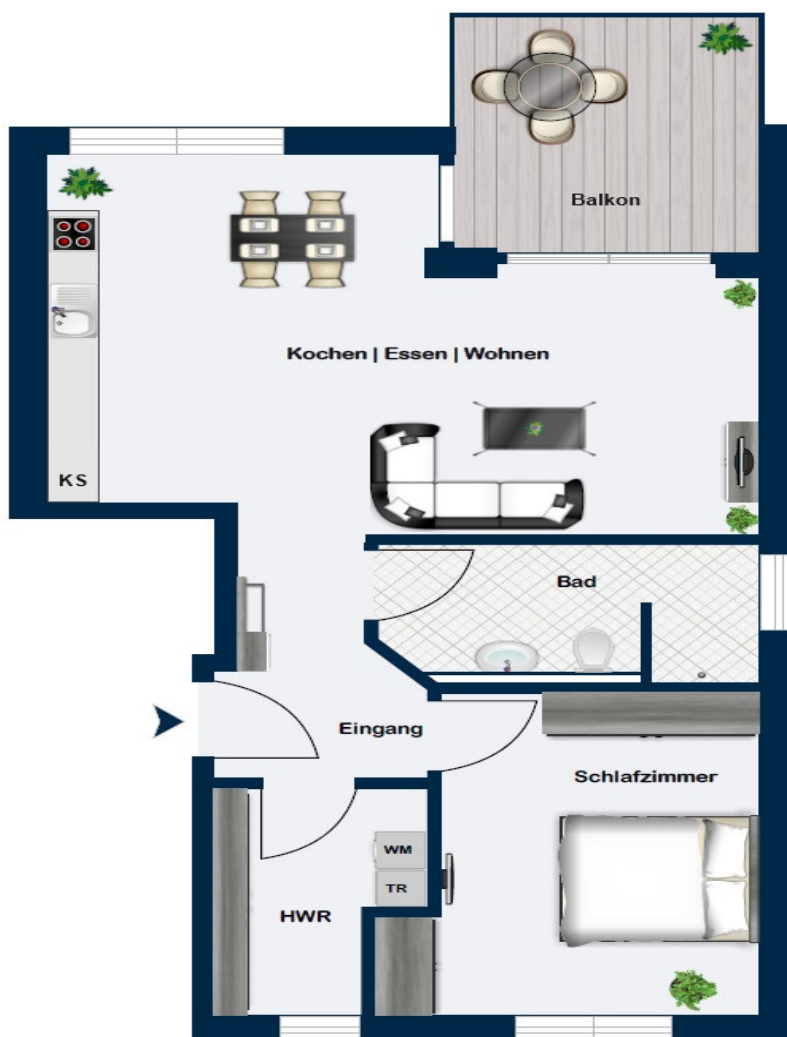
VP azonosító: 25295004 - 28844 Weyhe / Kirchweyhe

Az ingatlan



VP azonosító: 25295004 - 28844 Weyhe / Kirchweyhe

Alaprajzok



Ez az alaprajz nem méretarányos. A dokumentumokat a megbízó adta át a részünkre. Az adatok helyességéért nem vállalunk felelősséget.

VP azonosító: 25295004 - 28844 Weyhe / Kirchweyhe

Az els? benyomás

Im Herzen von Weyhe befindet sich dieses neuwertige Mehrfamilienhaus mit sechs Wohneinheiten, energieeffizienter Bauweise und exklusiver Ausstattung. Bei dem vorliegenden Angebot handelt es sich um eine modern geschnittene 2-Zimmer-Wohnung im 1. Obergeschoss mit einer Wohnfläche von ca. 61 m². Das offene Wohnkonzept sorgt in Kombination mit bodentiefen Fensterelementen, hellen Wänden und ansprechenden Bodenbelägen (Vinyl und Fliesen) für eine angenehme Wohnatmosphäre. Ein schöner Balkon mit Westausrichtung lädt zudem zu entspannten Abenden mit Freunden oder der Familie ein. Die zeitlose Küche ist in einem elegantem Weiß gehalten und mit einer dunklen Arbeitsplatte versehen. Die üblichen Einbaugeräte gehören selbstverständlich mit zur Ausstattung. Neben einem ca. 13 m² großen Schlafzimmer verfügt die Wohnung über ein exklusiv ausgestattetes Bad mit bodengleicher Dusche und modernen Armaturen. Komfortabel ist auch der eigene Hauswirtschaftsraum mit Anschlüssen für Waschmaschine und Trockner. Zur Wohnung gehört ein Stellplatz, auf denen Sie Ihr Auto bequem parken können. Sollten Sie bereits ein Elektroauto besitzen, haben Sie die Möglichkeit, Ihre eigene Wallbox zu installieren, da die elektrischen Vorbereitungen bereits getroffen wurden. Den Hausbewohnern steht ein gemeinschaftliches Fahrradhaus zur Verfügung. Weitere Highlights Ihres möglichen neuen Zuhauses finden Sie in der gesonderten Ausstattungsbeschreibung. Die Wohnung ist zum 01.05.2025 verfügbar.

VP azonosító: 25295004 - 28844 Weyhe / Kirchweyhe

Részletes felszereltség

- Energieeffiziente Bauweise
- Erd-Wärmepumpe mit Tiefenbohrung
- Fußbodenheizung
- Verblendfassade
- 3-Scheiben Wärmeschutzverglasung
- Elektrische Rollläden
- Bodenbeläge: Fliesen, Vinyl
- Küche
- Offener Wohn- und Essbereich
- Gehobener Sanitärstandard
- HWR mit Waschmaschinen- und Trockneranschluss
- Gegensprechanlage
- Balkon mit Westausrichtung
- Satellitenanschluss
- LAN-Anschlüsse in sämtlichen Wohnräumen
- Glasfaseranschluss
- 1 Stellplatz mit Möglichkeit zum Anschluss einer Wallbox
- Gemeinschaftliches Fahrradhaus

VP azonosító: 25295004 - 28844 Weyhe / Kirchweyhe

Minden a helyszínr?!

Die Wohnung befindet sich in zentraler Wohnlage von Kirchweyhe. Schulen, Kindergärten, Ärzte und Einkaufsmöglichkeiten befinden sich in unmittelbarer Nähe. Der Weyher Marktplatz bietet vielfältige Einkaufsmöglichkeiten sowie schöne Stadtfeste und ist fußläufig in ca. 10 Minuten zu erreichen. Wer sich sportlich betätigen möchte, ist in den örtlichen Sportvereinen oder Fitnessstudios bestens aufgehoben. In den Sommermonaten lädt das Weyher Freibad zum Entspannen ein. Die Gemeinde Weyhe (ca. 30.000 Einwohner) liegt in direkter Nachbarschaft zur Stadt Bremen, die mit dem Auto in ca. 15 Minuten zu erreichen ist. Der Autobahnzubringer Arsten (A1 Richtung Hamburg bzw. Osnabrück) ist weniger als 15 Autominuten entfernt. Vom Bahnhof Kirchweyhe aus bestehen ebenfalls sehr gute Verkehrsanbindungen in Richtung Bremen und Osnabrück.

VP azonosító: 25295004 - 28844 Weyhe / Kirchweyhe

További információ / adatok

Es liegt ein Energiebedarfsausweis vor. Dieser ist gültig bis 25.10.2032. Endenergiebedarf beträgt 16.10 kWh/(m²*a). Wesentlicher Energieträger der Heizung ist Erdwärme. Das Baujahr des Objekts lt. Energieausweis ist 2022. Die Energieeffizienzklasse ist A+. HAFTUNG: Wir weisen darauf hin, dass die von uns weitergegebenen Objektinformationen, Unterlagen, Pläne etc. vom Verkäufer bzw. Vermieter stammen. Eine Haftung für die Richtigkeit oder Vollständigkeit der Angaben übernehmen wir daher nicht. Es obliegt daher unseren Kunden, die darin enthaltenen Objektinformationen und Angaben auf ihre Richtigkeit hin zu überprüfen. Alle Immobilienangebote sind freibleibend und vorbehaltlich Irrtümer, Zwischenverkauf- und Vermietung oder sonstiger Zwischenverwertung. UNSER SERVICE FÜR SIE ALS EIGENTÜMER: Planen Sie den Verkauf oder die Vermietung Ihrer Immobilie, so ist es für Sie wichtig, deren Marktwert zu kennen. Lassen Sie kostenfrei und unverbindlich den aktuellen Wert Ihrer Immobilie professionell durch einen unserer Immobilienspezialisten einschätzen. Unser bundesweites und internationales Netzwerk ermöglicht es uns, Verkäufer bzw. Vermieter und Interessenten bestmöglich zusammenzuführen.

VP azonosító: 25295004 - 28844 Weyhe / Kirchweyhe

Kapcsolattartó

További információért forduljon a kapcsolattartójához:

Eric Stöver

Bahnhofstraße 48-50 Weyhe

E-Mail: weyhe@von-poll.com

To Disclaimer of von Poll Immobilien GmbH

www.von-poll.com