

Dortmund – Lütgendortmund

# Eigentumswohnung zur Eigennutzung oder als Kapitalanlage mit guter Ausstattung

VP azonosító: 23283035



[www.von-poll.com](http://www.von-poll.com)

VÉTELÁR: 149.900 EUR • HASZNOS LAKÓTÉR: ca. 69 m<sup>2</sup> • SZOBÁK: 3.5

VP azonosító: 23283035 - 44388 Dortmund – Lütgendortmund

- Áttekintés
- Az ingatlan
- Áttekintés: Energia adatok
- Alaprajzok
- Az els? benyomás
- Minden a helyszínr?l
- További információ / adatok
- Kapcsolattartó

VP azonosító: 23283035 - 44388 Dortmund – Lütgendortmund

## Áttekintés

VP azonosító	23283035
Hasznos lakótér	ca. 69 m <sup>2</sup>
AZ INGATLAN ELÉRHET?	19.04.2024
EMELET	1
Szobák	3.5
Hálószobák	2
FÜRDŐSZOBÁK	1
ÉPÍTÉS ÉVE	1904
PARKOLÁSI LEHETŐSÉGEK	1 x Felszíni parkolóhely

Vételár	149.900 EUR
Lakás	Emelet
Jutalék	Käuferprovision beträgt 3,57 % (inkl. MwSt.) des beurkundeten Kaufpreises
Modernizálás / Felújítás	1996
AZ INGATLAN ÁLLAPOTA	Korszerűsített
Kivitelezési módszer	Szilárd
Hasznos terület	ca. 0 m <sup>2</sup>
Felszereltség	Beépített konyha, Erkély

VP azonosító: 23283035 - 44388 Dortmund – Lütgendortmund

## Áttekintés: Energia adatok

Energiaforrás	Gáz	Energiatanúsítvány	Energia tanúsítvány
Energia tanúsítvány érvényességének lejárat	18.04.2034	Végs? energiafogyasztás	99.60 kWh/m <sup>2</sup> a
Energiaforrás	Gáz	Energiahatékonysági besorolás / Energetikai tanúsítvány	C

VP azonosító: 23283035 - 44388 Dortmund – Lütgendortmund

## Az ingatlan



VP azonosító: 23283035 - 44388 Dortmund – Lütgendortmund

## Az ingatlan



VP azonosító: 23283035 - 44388 Dortmund – Lütgendortmund

## Az ingatlan



VP azonosító: 23283035 - 44388 Dortmund – Lütgendortmund

## Az ingatlan





VP azonosító: 23283035 - 44388 Dortmund – Lütgendortmund

## Az ingatlan



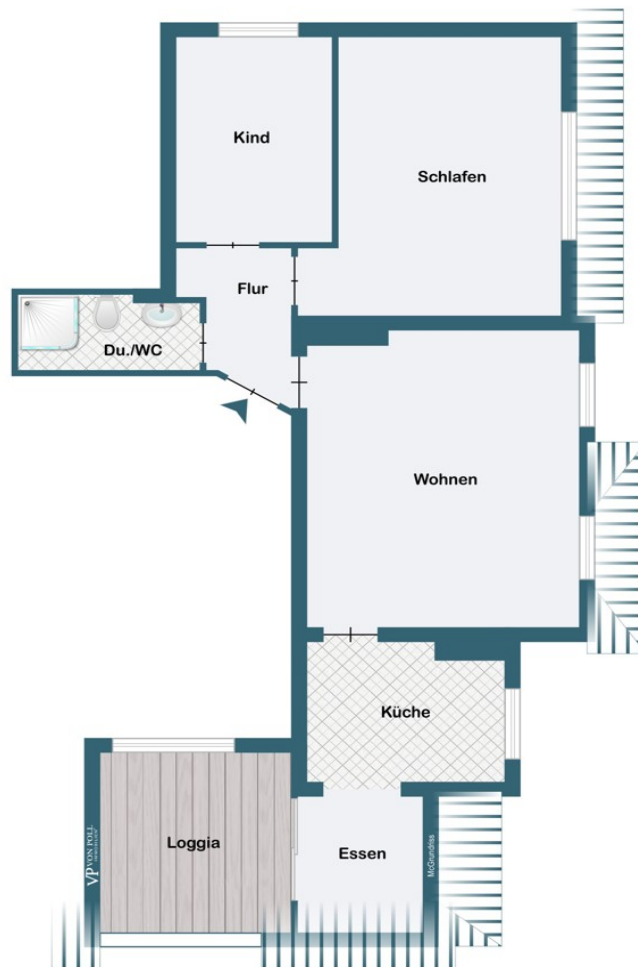
VP azonosító: 23283035 - 44388 Dortmund – Lütgendortmund

## Az ingatlan



VP azonosító: 23283035 - 44388 Dortmund – Lütgendortmund

## Alaprajzok



Ez az alaprajz nem méretarányos. A dokumentumokat a megbízó adta át a részünkre. Az adatok helyességéért nem vállalunk felelősséget.

VP azonosító: 23283035 - 44388 Dortmund – Lütgendortmund

## Az els? benyomás

Renovierte Eigentumswohnung mit eigenem Stellplatz in einem ca. 1996 vollständig sanierten Gebäudekomplex. Die Wohnung kann möbliert übernommen werden und eignet sich daher auch zur kurzfristigen Vermietung als Ferien- oder Monteurswohnung. Im Hausgeld sind die Heizkosten bereits enthalten.

**VP azonosító: 23283035 - 44388 Dortmund – Lütgendortmund**

## Minden a helyszínr?!

Dortmund-Lütgendortmund liegt im Westen von Dortmund und grenzt an die Städte Bochum und Castrop-Rauxel, sowie an die Dortmunder Stadtteile Kley und Eichlinghofen. Eine gute Infrastruktur ermöglicht das Einkaufen vor Ort. Diverse Lebensmittelgeschäfte, Restaurants, Banken oder Ärzte sind in unmittelbarer Nähe zu finden. Schnelle Auffahrt auf die Autobahnen A 40 und A 45 sowie direkter Anschluss an den ÖPNV ermöglichen alltagstaugliches Pendeln.

VP azonosító: 23283035 - 44388 Dortmund – Lütgendortmund

## További információ / adatok

Es liegt ein Energieverbrauchsausweis vor. Dieser ist gültig bis 18.4.2034. Endenergieverbrauch beträgt 99.60 kwh/(m<sup>2</sup>\*a). Wesentlicher Energieträger der Heizung ist Gas. Das Baujahr des Objekts lt. Energieausweis ist 1996. Die Energieeffizienzklasse ist C. GELDWÄSCHE: Als Immobilienmaklerunternehmen ist die von Poll Immobilien GmbH nach § 2 Abs. 1 Nr. 14 und § 11 Abs. 1, 2 Geldwäschegesetz (GwG) dazu verpflichtet, bei der Begründung einer Geschäftsbeziehung die Identität des Vertragspartners festzustellen und zu überprüfen, bzw. sobald ein ernsthaftes Interesse an der Durchführung des Immobilienkaufvertrages besteht. Hierzu ist es erforderlich, dass wir nach § 11 Abs. 4 GwG die relevanten Daten Ihres Personalausweises festhalten (wenn Sie als natürliche Person handeln) – beispielsweise mittels einer Kopie. Bei einer juristischen Person benötigen wir eine Kopie des Handelsregisterauszugs, aus welchem der wirtschaftlich Berechtigte hervorgeht. Das Geldwäschegesetz sieht vor, dass der Makler die Kopien bzw. Unterlagen fünf Jahre aufbewahren muss. Als unser Vertragspartner haben Sie auch eine Mitwirkungspflicht nach § 11 Abs. 6 GwG. HAFTUNG: Wir weisen darauf hin, dass die von uns weitergegebenen Objektinformationen, Unterlagen, Pläne etc. vom Verkäufer bzw. Vermieter stammen. Eine Haftung für die Richtigkeit oder Vollständigkeit der Angaben übernehmen wir daher nicht. Es obliegt daher unseren Kunden, die darin enthaltenen Objektinformationen und Angaben auf ihre Richtigkeit hin zu überprüfen. Alle Immobilienangebote sind freibleibend und vorbehaltlich Irrtümer, Zwischenverkauf- und Vermietung oder sonstiger Zwischenverwertung. UNSER SERVICE FÜR SIE ALS EIGENTÜMER: Planen Sie den Verkauf oder die Vermietung Ihrer Immobilie, so ist es für Sie wichtig, deren Marktwert zu kennen. Lassen Sie kostenfrei und unverbindlich den aktuellen Wert Ihrer Immobilie professionell durch einen unserer Immobilienspezialisten einschätzen. Unser bundesweites und internationales Netzwerk ermöglicht es uns, Verkäufer bzw. Vermieter und Interessenten bestmöglich zusammenzuführen.

VP azonosító: 23283035 - 44388 Dortmund – Lütgendortmund

## Kapcsolattartó

További információért forduljon a kapcsolattartójához:

Martha Seiffert

---

Am Markt 7 Castrop-Rauxel  
E-Mail: [Castrop.Rauxel@von-poll.com](mailto:Castrop.Rauxel@von-poll.com)

*To Disclaimer of von Poll Immobilien GmbH*

---

[www.von-poll.com](http://www.von-poll.com)