

Luxembourg-centre ville – CBD

# Surface de bureau situé en plein centre ville à louer

*VP azonosító: 14\_2*



VP azonosító: 14\_2 - L-1660 Luxembourg-centre ville – CBD

- Áttekintés
- Az ingatlan
- Áttekintés: Energia adatok
- Alaprajzok
- Az els? benyomás
- Minden a helyszínr?l
- Kapcsolattartó

VP azonosító: 14\_2 - L-1660 Luxembourg-centre ville – CBD

## Áttekintés

VP azonosító	14_2	Bérelti díj	Érdekl?désre
EMELET	3	Iroda/rendel?	Irodaközpont
		A jutalék függvényében	Igen
		Teljes terület	ca. 14 m <sup>2</sup>
		AZ INGATLAN ÁLLAPOTA	Újszer?

VP azonosító: 14\_2 - L-1660 Luxembourg-centre ville – CBD

## Áttekintés: Energia adatok

Fűtési rendszer	Központi fűtés
Energetikai információk	Az energetikai tanúsítvány elkészítése folyamatban.

VP azonosító: 14\_2 - L-1660 Luxembourg-centre ville – CBD

## Az ingatlan



VP azonosító: 14\_2 - L-1660 Luxembourg-centre ville – CBD

## Az ingatlan





VP azonosító: 14\_2 - L-1660 Luxembourg-centre ville – CBD

## Az ingatlan



VP azonosító: 14\_2 - L-1660 Luxembourg-centre ville – CBD

## Az ingatlan





VP azonosító: 14\_2 - L-1660 Luxembourg-centre ville – CBD

## Az ingatlan



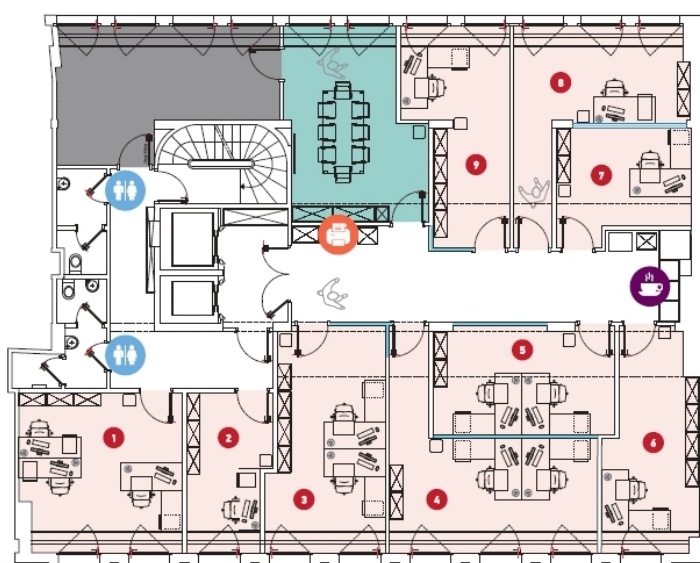
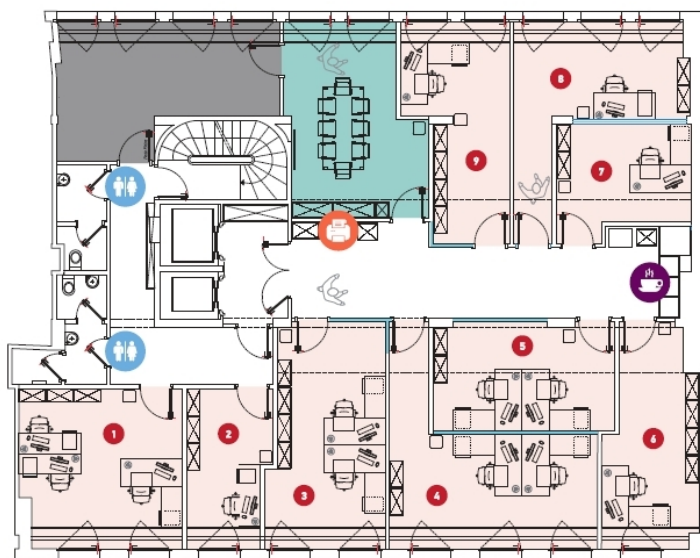
VP azonosító: 14\_2 - L-1660 Luxembourg-centre ville – CBD

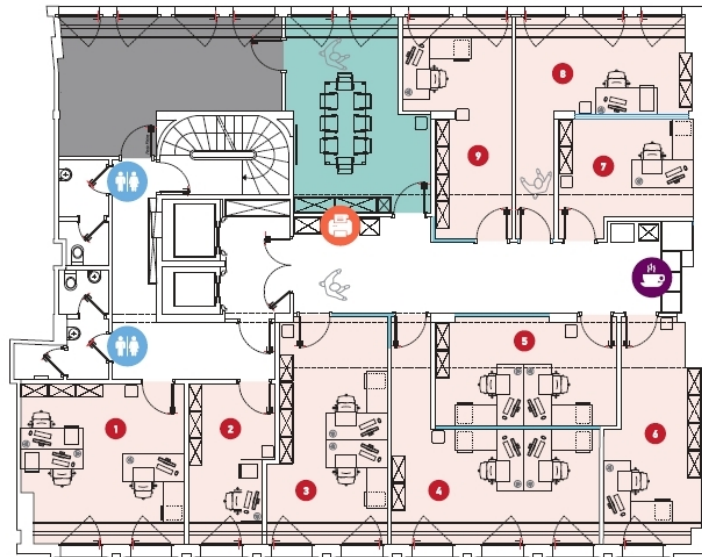
## Az ingatlan



VP azonosító: 14\_2 - L-1660 Luxembourg-centre ville – CBD

## Alaprajzok





Ez az alaprajz nem méretarányos. A dokumentumokat a megbízó adta át a részünkre. Az adatok helyességéért nem vállalunk felelősséget.

VP azonosító: 14\_2 - L-1660 Luxembourg-centre ville – CBD

## Az els? benyomás

Ce nouvel écran entièrement rénové en 2018 incarne l'art de travailler au Luxembourg.  
300m2 d'espaces modulables à la pointe des nouvelles technologies.



VP azonosító: 14\_2 - L-1660 Luxembourg-centre ville – CBD

## Minden a helyszínr?!

oui oui moquette intégré oui oui oui oui ouvrante oui oui oui badge deux ascenseurs

VP azonosító: 14\_2 - L-1660 Luxembourg-centre ville – CBD

## Kapcsolattartó

További információért forduljon a kapcsolattartójához:

VON POLL REAL ESTATE Limpertsberg

---

6, avenue Pasteur Limpertsberg  
E-Mail: [limpertsberg@von-poll.com](mailto:limpertsberg@von-poll.com)

*To Disclaimer of von Poll Immobilien GmbH*

---

[www.von-poll.com](http://www.von-poll.com)