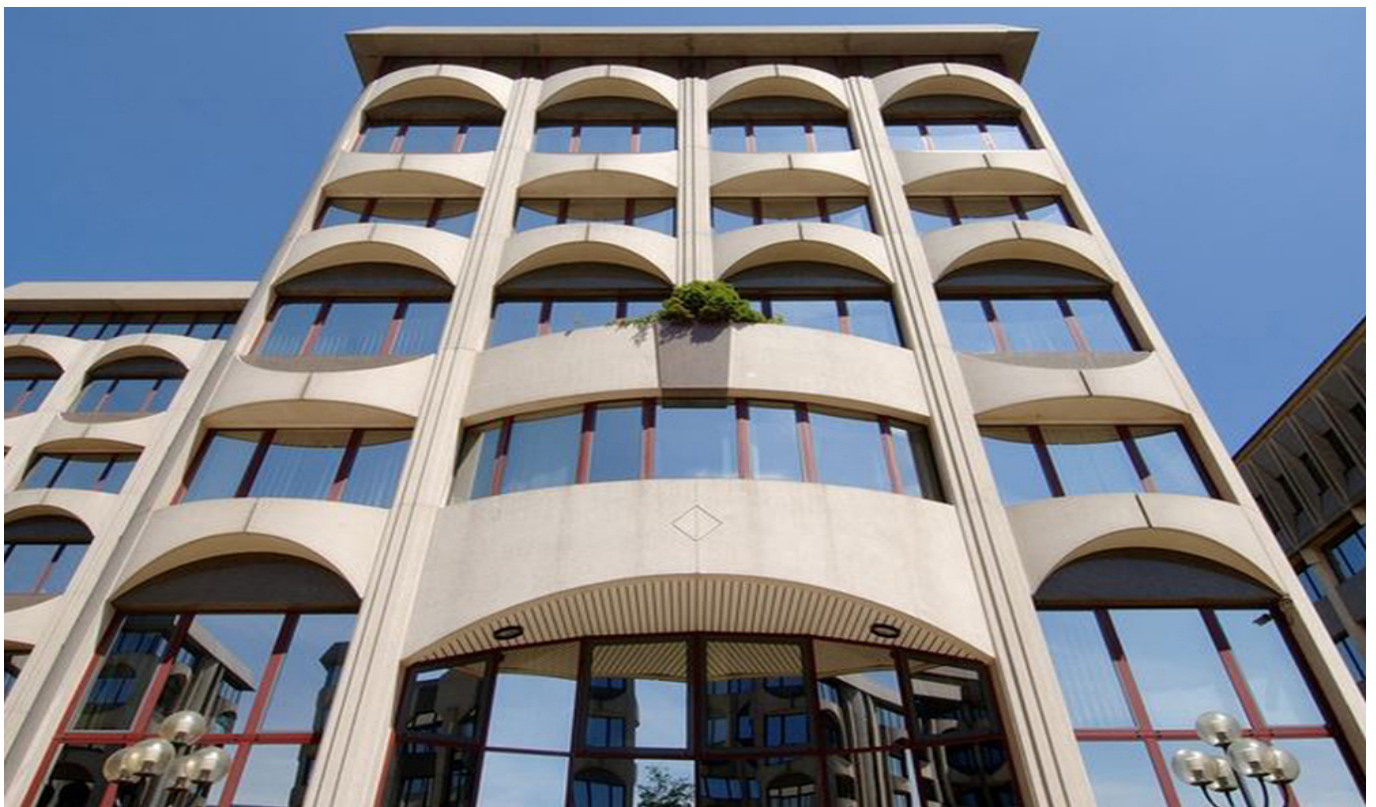


Senningerberg – Lux périphérie Est

Surfaces de bureaux à louer proche de l'aéroport

VP azonosító: LU881800074_5



VP azonosító: LU881800074_5 - L-2633 Senningerberg – Lux périphérie Est

- Áttekintés
- Az ingatlan
- Áttekintés: Energia adatok
- Az els? benyomás
- Kapcsolattartó

VP azonosító: LU881800074_5 - L-2633 Senningerberg – Lux périphérie Est

Áttekintés

VP azonosító	LU881800074_5	Bérelti díj	Érdekl?désre
EMELET	1	Iroda/rendel?	Irodaközpont
PARKOLÁSI LEHET?SÉGEK	29 x Mélygarázs, 175 EUR (Bérlés)	A jutalék függvényében	Igen
		Teljes terület	ca. 530 m ²

VP azonosító: LU881800074_5 - L-2633 Senningerberg – Lux périphérie Est

Áttekintés: Energia adatok

Fűtési rendszer	Központi fűtés
Energetikai információk	Az energetikai tanúsítvány elkészítése folyamatban.

VP azonosító: LU881800074_5 - L-2633 Senningerberg – Lux périphérie Est

Az ingatlan



VP azonosító: LU881800074_5 - L-2633 Senningerberg – Lux périphérie Est

Az els? benyomás

Immeuble de bureaux faisant partie d'un complexe de 6 immeubles. Idéalement situé, proche des axes autoroutiers. Facilités de parkings.

VP azonosító: LU881800074_5 - L-2633 Senningerberg – Lux périphérie Est

Kapcsolattartó

További információért forduljon a kapcsolattartójához:

VON POLL REAL ESTATE Limpertsberg

6, avenue Pasteur Limpertsberg
E-Mail: limpertsberg@von-poll.com

To Disclaimer of von Poll Immobilien GmbH

www.von-poll.com