

Luxembourg-centre ville – CBD

## Bureau à louer

*VP azonosító: LU881900127*



VP azonosító: LU881900127 - L-1724 Luxembourg-centre ville – CBD

- Áttekintés
- Az ingatlan
- Alaprajzok
- Az első benyomás
- Kapcsolattartó

VP azonosító: LU881900127 - L-1724 Luxembourg-centre ville – CBD

## Áttekintés

VP azonosító	LU881900127
AZ INGATLAN ELÉRHET?	10.05.2019
EMELET	1

Bérelti díj	Érdekl?désre
További költségek	600 EUR
Iroda/rendel?	Irodaközpont
Jutalék	Fees charged to the tenant
Teljes terület	ca. 120 m <sup>2</sup>

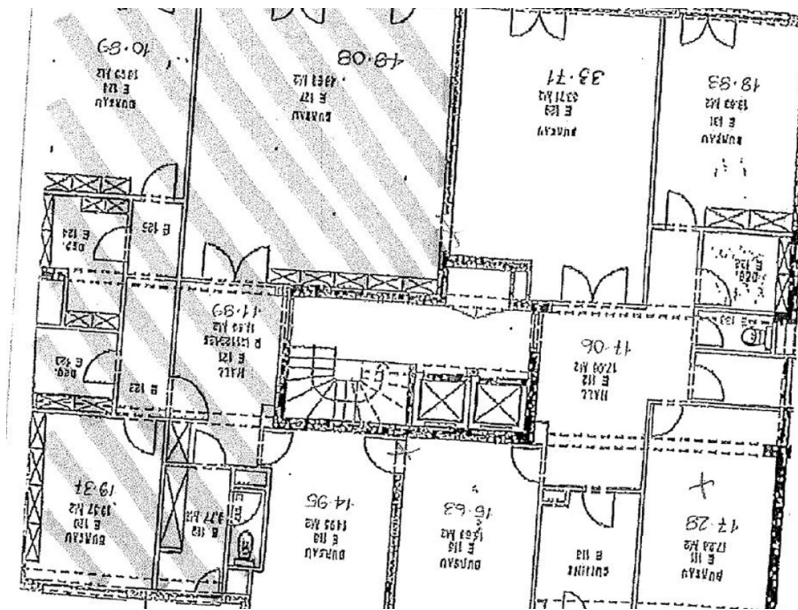
VP azonosító: LU881900127 - L-1724 Luxembourg-centre ville – CBD

## Az ingatlan



VP azonosító: LU881900127 - L-1724 Luxembourg-centre ville – CBD

## Alaprajzok



Ez az alaprajz nem méretarányos. A dokumentumokat a megbízó adta át a részünkre. Az adatok helyességéért nem vállalunk felelősséget.

VP azonosító: LU881900127 - L-1724 Luxembourg-centre ville – CBD

## Az els? benyomás

Belle surface de bureau situé en face au 1er étage d'un immeuble des années 70 et en face du parc. La surface a été entièrement rénovée. Elle se compose de 4 ou 5 bureaux, une salle de réunion, kitchenette et sanitaire. Le bien comprend deux fois deux places de parking en enfilade, réserve et deux caves. L'immeuble est proche de toutes les commodités, du parking des Glacis et des lignes de bus.

VP azonosító: LU881900127 - L-1724 Luxembourg-centre ville – CBD

## Kapcsolattartó

További információért forduljon a kapcsolattartójához:

VON POLL REAL ESTATE Limpertsberg

---

6, avenue Pasteur Limpertsberg  
E-Mail: [limpertsberg@von-poll.com](mailto:limpertsberg@von-poll.com)

*To Disclaimer of von Poll Immobilien GmbH*

---

[www.von-poll.com](http://www.von-poll.com)