

Luxembourg-centre ville – CBD

## Bureau à louer dans bel immeuble avec service

*VP azonosító: 21*



VP azonosító: 21 - L-1331 Luxembourg-centre ville – CBD

- Áttekintés
- Az ingatlan
- Áttekintés: Energia adatok
- Kapcsolattartó

VP azonosító: 21 - L-1331 Luxembourg-centre ville – CBD

## Áttekintés

VP azonosító	21	Bérelti díj	Érdekl?désre
		Iroda/rendel?	Irodaközpont
		Jutalék	Fees: 15% to the charge under tenant
		Teljes terület	ca. 80 m <sup>2</sup>

VP azonosító: 21 - L-1331 Luxembourg-centre ville – CBD

## Áttekintés: Energia adatok

Fűtési rendszer	Központi fűtés
Energetikai információk	Az energetikai tanúsítvány elkészítése folyamatban.

VP azonosító: 21 - L-1331 Luxembourg-centre ville – CBD

## Az ingatlan



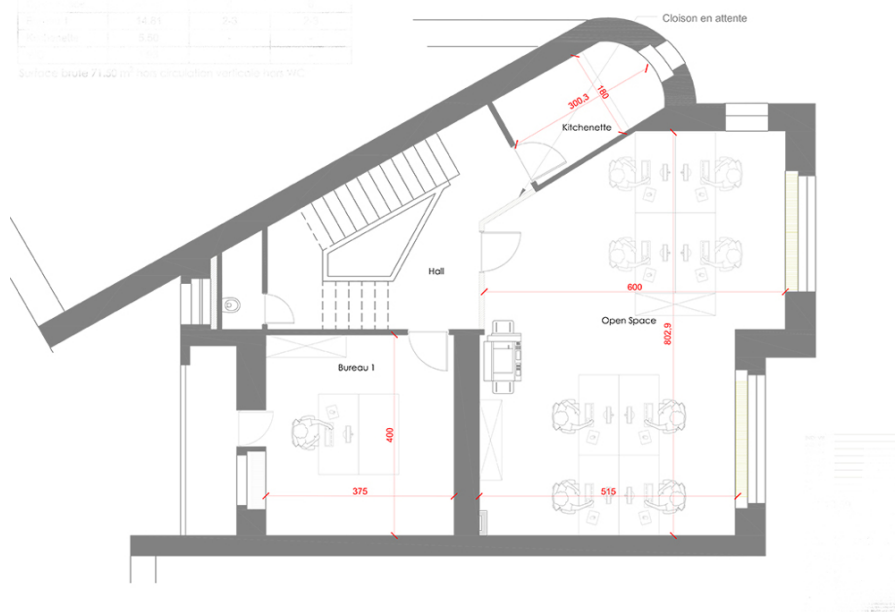
VP azonosító: 21 - L-1331 Luxembourg-centre ville – CBD

## Az ingatlan



Part	Surface (m <sup>2</sup> )	Volume (m <sup>3</sup> )	Surface (m <sup>2</sup> )
Bureau 1	14,81	50,8	2,3
Kitchenette	8,50	-	-
Hall	1,20	-	-
Open Space	14,49	-	-
<b>Total</b>	<b>39,00</b>	<b>50,8</b>	<b>2,3</b>

Surface totale 71,20 m<sup>2</sup> hors circulation verticale hors VM



VP azonosító: 21 - L-1331 Luxembourg-centre ville – CBD

## Kapcsolattartó

További információért forduljon a kapcsolattartójához:

VON POLL REAL ESTATE Limpertsberg

---

6, avenue Pasteur Limpertsberg  
E-Mail: [limpertsberg@von-poll.com](mailto:limpertsberg@von-poll.com)

*To Disclaimer of von Poll Immobilien GmbH*

---

[www.von-poll.com](http://www.von-poll.com)