

Luxembourg – Gare

# Bureaux à louer

*VP azonosító: LU881900106\_2*



VP azonosító: LU881900106\_2 - L-2314 Luxembourg – Gare

- Áttekintés
- Az ingatlan
- Az első benyomás
- Kapcsolattartó

VP azonosító: LU881900106\_2 - L-2314 Luxembourg – Gare

## Áttekintés

VP azonosító	LU881900106_2	Bérleti díj	Érdekl?désre
		Iroda/rendel?	Irodafelület
		Jutalék	1 month's rent at the expense of the owner
		Teljes terület	ca. 15 m <sup>2</sup>
		Felszereltség	Terasz

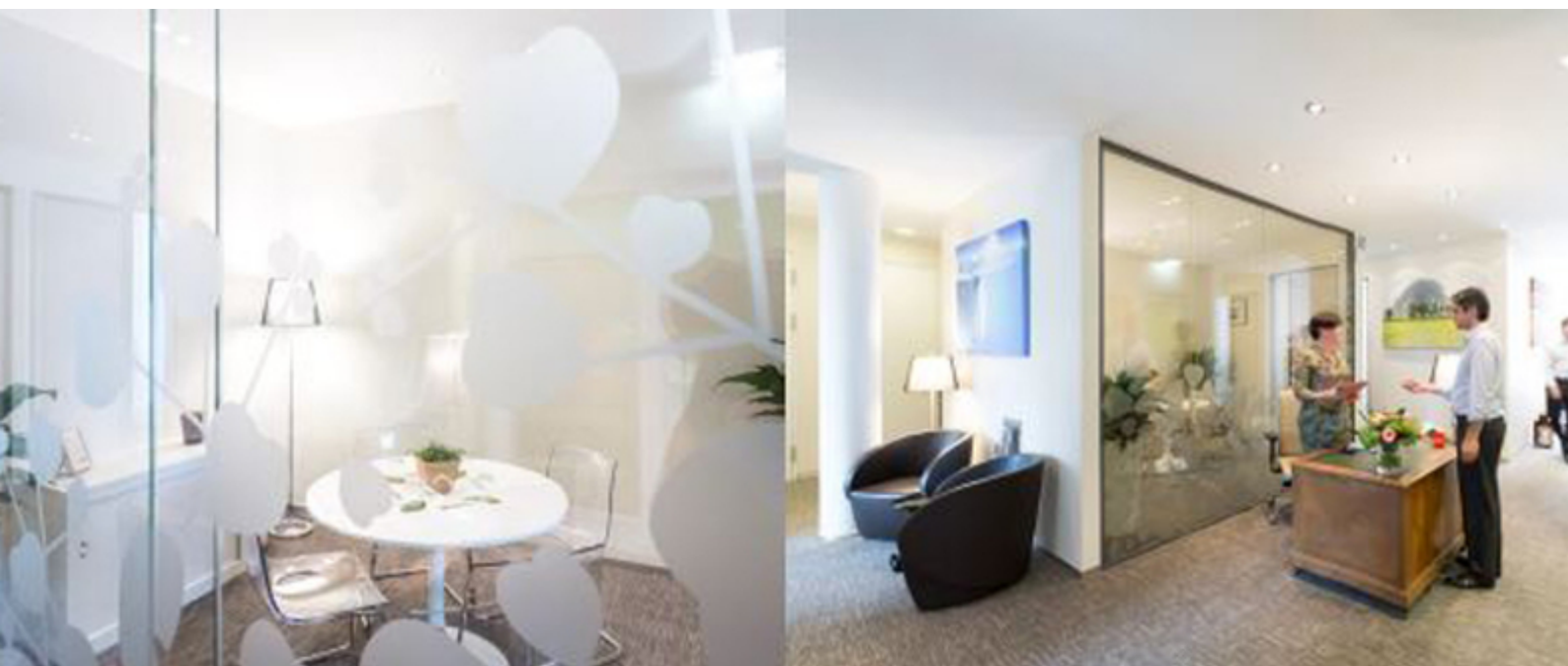
VP azonosító: LU881900106\_2 - L-2314 Luxembourg – Gare

## Az ingatlan



VP azonosító: LU881900106\_2 - L-2314 Luxembourg – Gare

## Az ingatlan



VP azonosító: LU881900106\_2 - L-2314 Luxembourg – Gare

## Az ingatlan



VP azonosító: LU881900106\_2 - L-2314 Luxembourg – Gare

## Az els? benyomás

Au coeur d'un quartier élégant doté de multiples hôtels particuliers, à quelques minutes à pied de la gare, avec toutes les facilités de commerces, de restaurants, on vous propose des surfaces flexibles et entièrement équipées. Elles sont aménagées avec goût et se composent de bureaux fermés, salle de réunion, zone informelle, cuisine et sanitaires. Une très belle terrasse complète le tout.

VP azonosító: LU881900106\_2 - L-2314 Luxembourg – Gare

## Kapcsolattartó

További információért forduljon a kapcsolattartójához:

VON POLL REAL ESTATE Limpertsberg

---

6, avenue Pasteur Limpertsberg  
E-Mail: [limpertsberg@von-poll.com](mailto:limpertsberg@von-poll.com)

*To Disclaimer of von Poll Immobilien GmbH*

---

[www.von-poll.com](http://www.von-poll.com)