

Luxembourg

## Bureau à louer / Glacier

VP azonosító: LU881900104\_2



VP azonosító: LU881900104\_2 - L-1330 Luxembourg

- Áttekintés
- Az ingatlan
- Alaprajzok
- Az első benyomás
- Kapcsolattartó

VP azonosító: LU881900104\_2 - L-1330 Luxembourg

## Áttekintés

VP azonosító	LU881900104_2	Bérelti díj	Érdekl?désre
ÉPÍTÉS ÉVE	1973	Iroda/rendel?	Irodafelület
		Jutalék	15% of the annual rent paid by the owner
		Teljes terület	ca. 481 m <sup>2</sup>

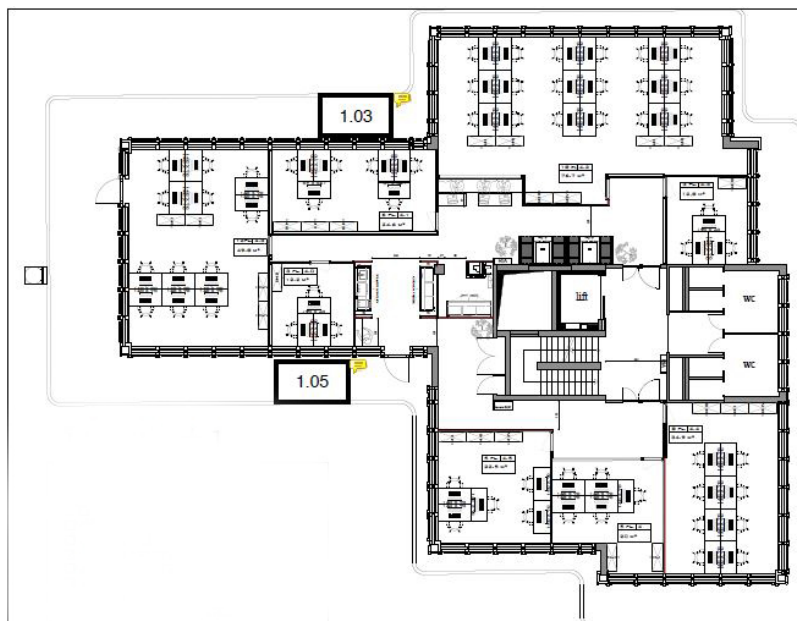
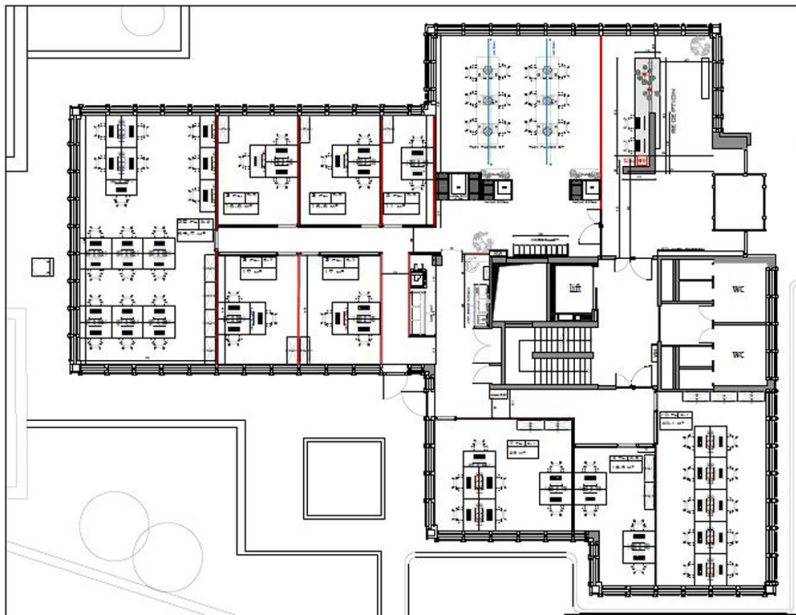
VP azonosító: LU881900104\_2 - L-1330 Luxembourg

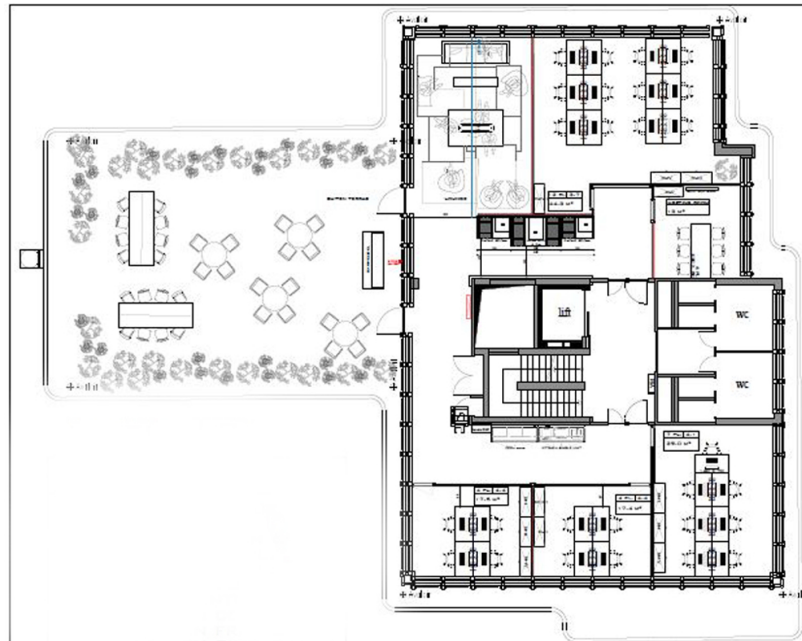
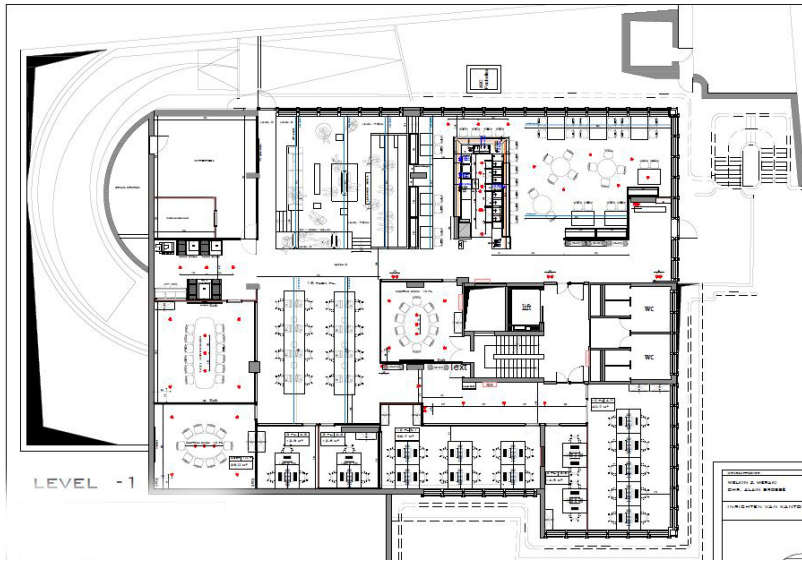
## Az ingatlan

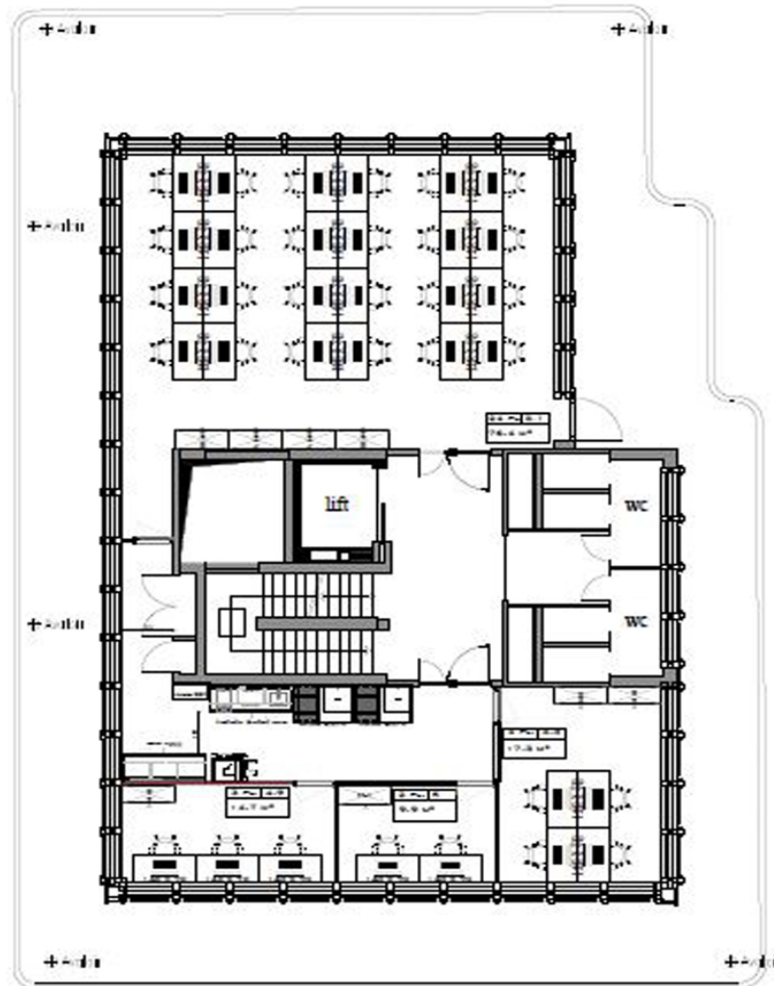


VP azonosító: LU881900104\_2 - L-1330 Luxembourg

## Alaprajzok







Ez az alaprajz nem méretarányos. A dokumentumokat a megbízó adta át a részünkre. Az adatok helyességéért nem vállalunk felelősséget.

VP azonosító: LU881900104\_2 - L-1330 Luxembourg

## Az els? benyomás

Nous vous proposons des bureaux privé flexible ainsi que des salles de réunion



VP azonosító: LU881900104\_2 - L-1330 Luxembourg

## Kapcsolattartó

További információért forduljon a kapcsolattartójához:

VON POLL REAL ESTATE Limpertsberg

---

6, avenue Pasteur Limpertsberg  
E-Mail: [limpertsberg@von-poll.com](mailto:limpertsberg@von-poll.com)

*To Disclaimer of von Poll Immobilien GmbH*

---

[www.von-poll.com](http://www.von-poll.com)