

Luxembourg-gare – Gare  
**Bureau à louer**

*VP azonosító: LU881900103*



VP azonosító: LU881900103 - L-1611 Luxembourg-gare – Gare

- Áttekintés
- Az ingatlan
- Áttekintés: Energia adatok
- Alaprajzok
- Az els? benyomás
- Kapcsolattartó

VP azonosító: LU881900103 - L-1611 Luxembourg-gare – Gare

## Áttekintés

VP azonosító	LU881900103
AZ INGATLAN ELÉRHET?	23.01.2020
EMELET	4
PARKOLÁSI LEHETŐSÉGEK	2 x Mélygarázs, 280 EUR (Bérlés)

Bérlési díj	Érdeklődésre
Iroda/rendel?	Irodafelület
Jutalék	15% loyer annuel eco payé par le propriétaire
Teljes terület	ca. 434 m <sup>2</sup>

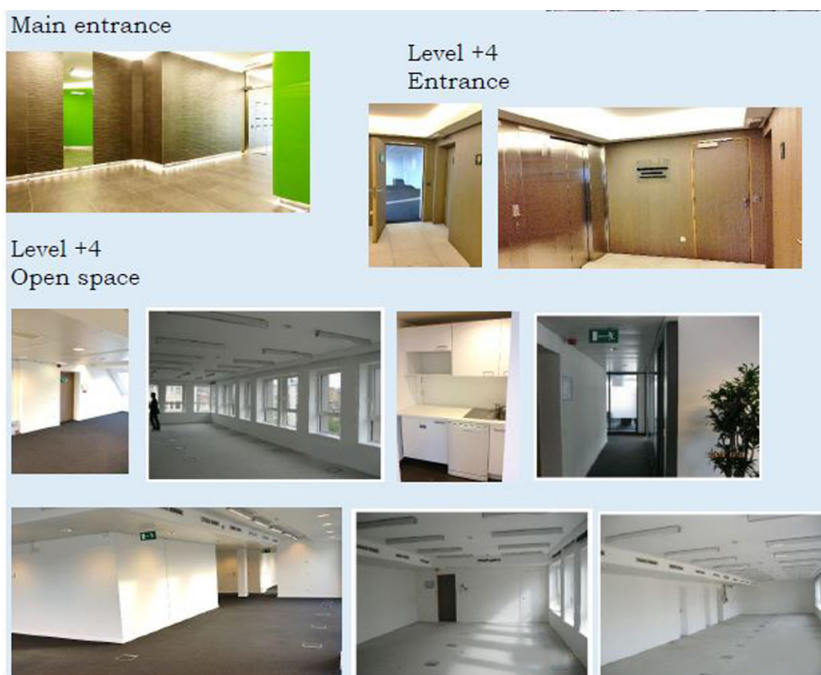
VP azonosító: LU881900103 - L-1611 Luxembourg-gare – Gare

## Áttekintés: Energia adatok

Fűtési rendszer	Távfűtés
Energetikai információk	Az energetikai tanúsítvány elkészítése folyamatban.

VP azonosító: LU881900103 - L-1611 Luxembourg-gare – Gare

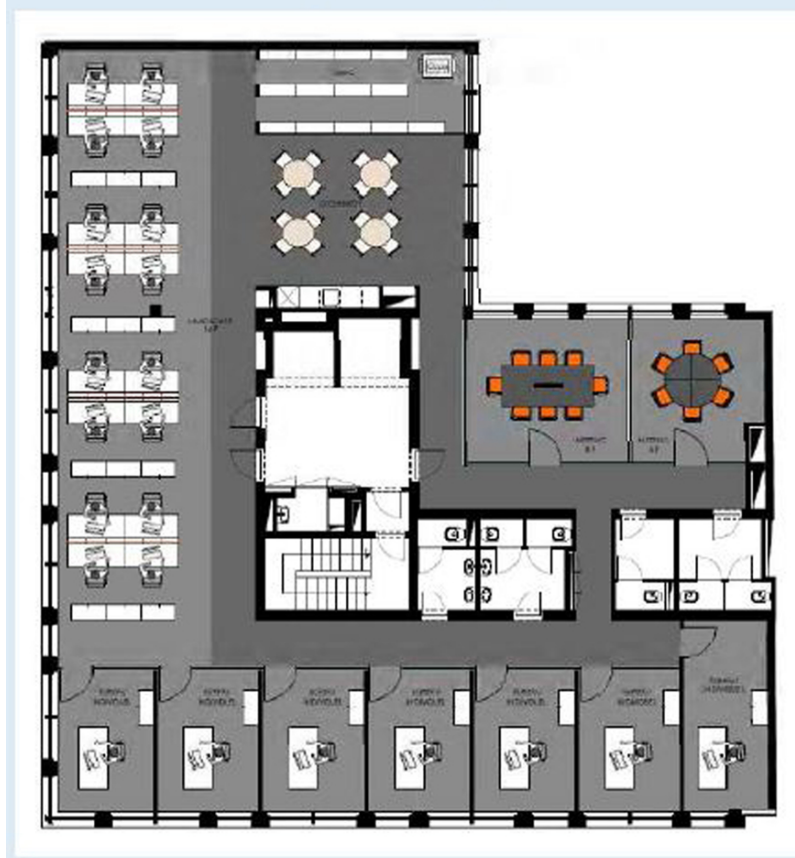
## Az ingatlan

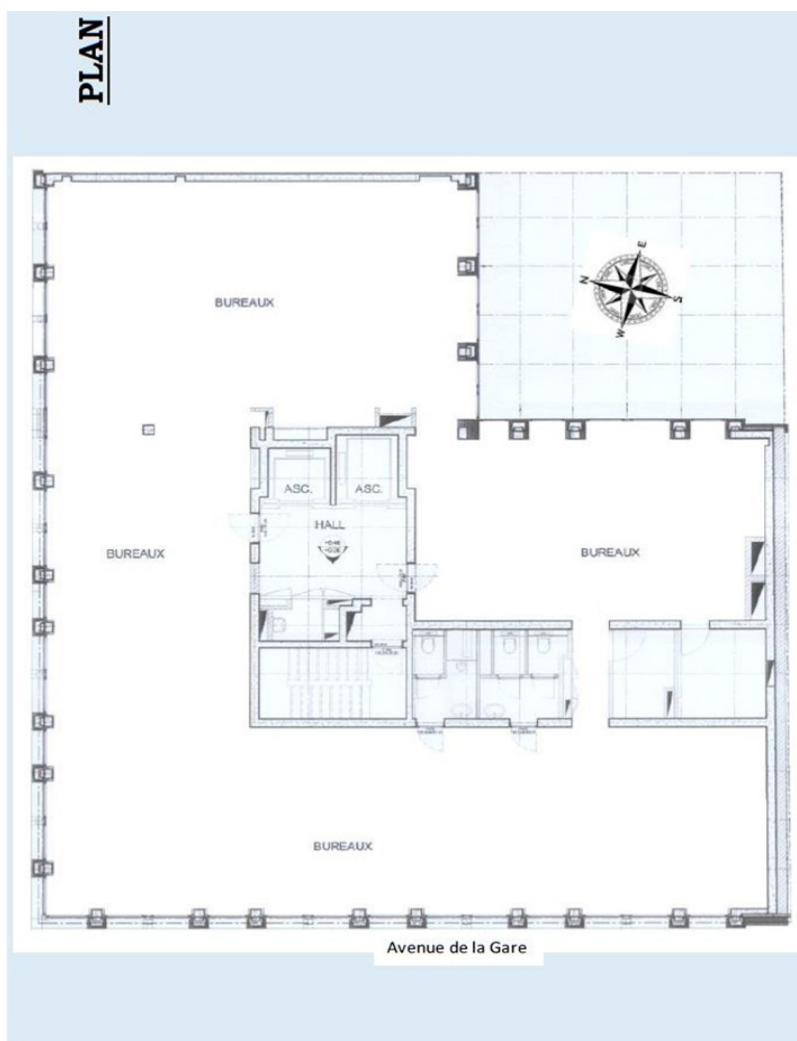


VP azonosító: LU881900103 - L-1611 Luxembourg-gare – Gare

## Alaprajzok

Sample of fitting-out





Ez az alaprajz nem méretarányos. A dokumentumokat a megbízó adta át a részünkre. Az adatok helyességéért nem vállalunk felelősséget.

VP azonosító: LU881900103 - L-1611 Luxembourg-gare – Gare

## Az els? benyomás

L'immeuble se situe à seulement 50 mètres de la gare de Luxembourg. La surface de bureau est située au 4<sup>ème</sup> étage et bénéficie d'une belle luminosité et à deux entrées séparées. Le centre se trouve à 10 minutes à pied. L'autoroute est accessible à 2 km venant de la Belgique, de la France ou de l'Allemagne.



VP azonosító: LU881900103 - L-1611 Luxembourg-gare – Gare

## Kapcsolattartó

További információért forduljon a kapcsolattartójához:

VON POLL REAL ESTATE Limpertsberg

---

6, avenue Pasteur Limpertsberg  
E-Mail: [limpertsberg@von-poll.com](mailto:limpertsberg@von-poll.com)

*To Disclaimer of von Poll Immobilien GmbH*

---

[www.von-poll.com](http://www.von-poll.com)