

Holtz – Holtz

Neues Luxushaus frei auf 3 Seiten zu verkaufen

VP azonosító: LU251953727



VÉTELÁR: 895.000 EUR • HASZNOS LAKÓTÉR: ca. 200 m² • SZOBÁK: 5 • FÖLDTERÜLET: 145 m²

VP azonosító: LU251953727 - L-8820 Holtz – Holtz

- Áttekintés
- Az ingatlan
- Áttekintés: Energia adatok
- Alaprajzok
- Az els? benyomás
- További információ / adatok
- Kapcsolattartó

VP azonosító: LU251953727 - L-8820 Holtz – Holtz

Áttekintés

VP azonosító	LU251953727	Vételár	895.000 EUR
Hasznos lakótér	ca. 200 m ²	AZ INGATLAN ÁLLAPOTA	Újszer?
Szobák	5	Felszereltség	Terasz, Vendég WC
FÜRDŐSZOBÁK	2		
ÉPÍTÉS ÉVE	2018		
PARKOLÁSI LEHETŐSÉGEK	1 x Felszíni parkolóhely, 1 x Garázs		

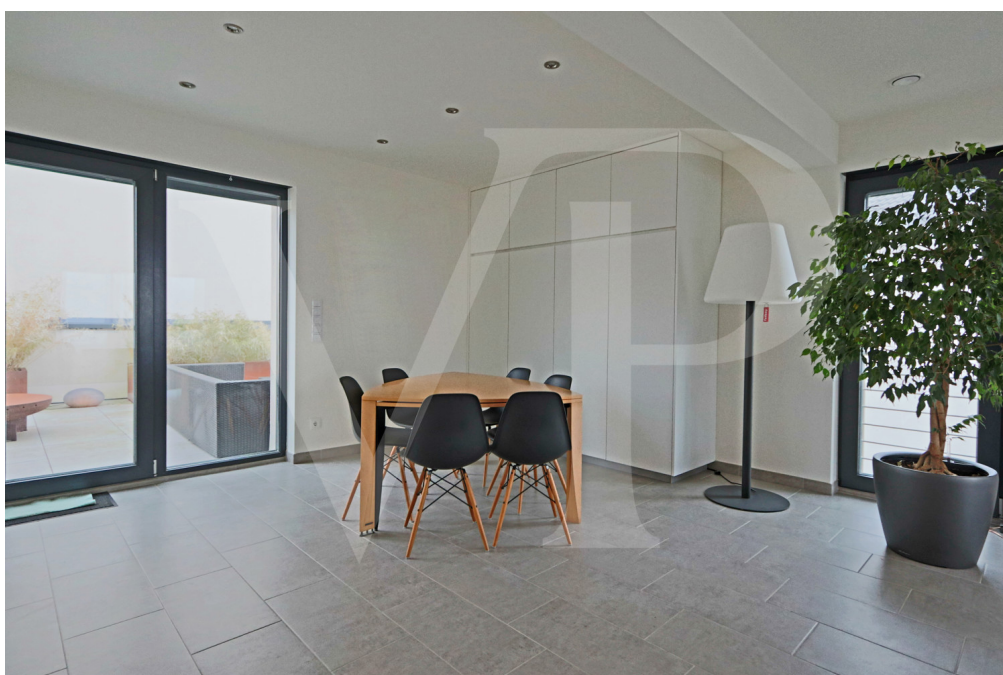
VP azonosító: LU251953727 - L-8820 Holtz – Holtz

Áttekintés: Energia adatok

Energiaforrás	H?szivattyú	Energiahatékonysági B
Energetikai információk	Az energetikai tanúsítvány elkészítése folyamatban.	besorolás / Energetikai tanúsítvány

VP azonosító: LU251953727 - L-8820 Holtz – Holtz

Az ingatlan



VP azonosító: LU251953727 - L-8820 Holtz – Holtz

Az ingatlan



VP azonosító: LU251953727 - L-8820 Holtz – Holtz

Az ingatlan



VP azonosító: LU251953727 - L-8820 Holtz – Holtz

Az ingatlan



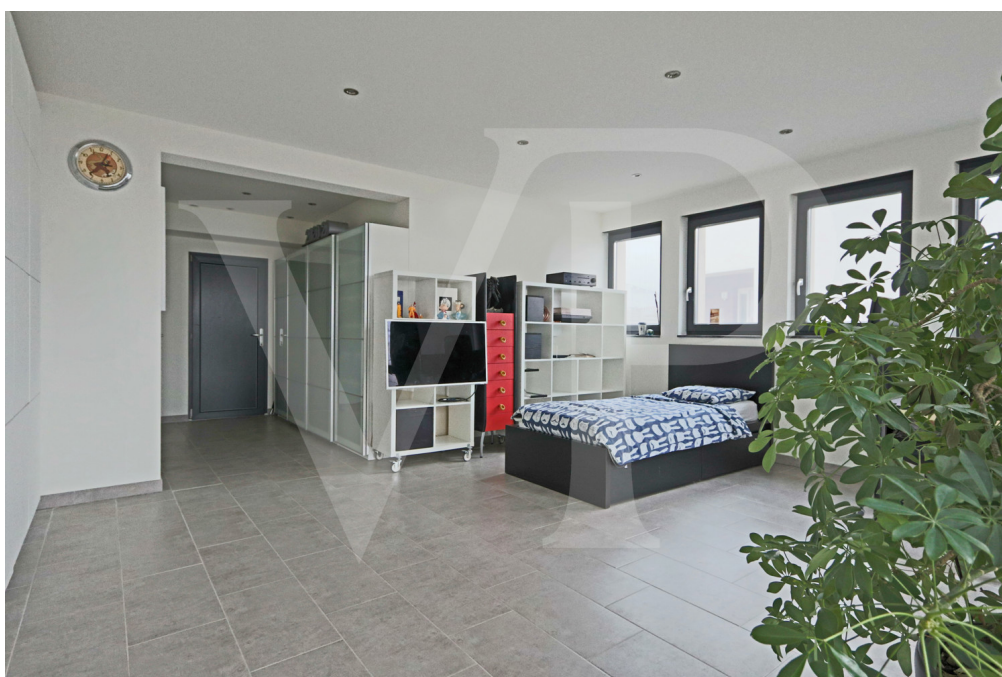
VP azonosító: LU251953727 - L-8820 Holtz – Holtz

Az ingatlan



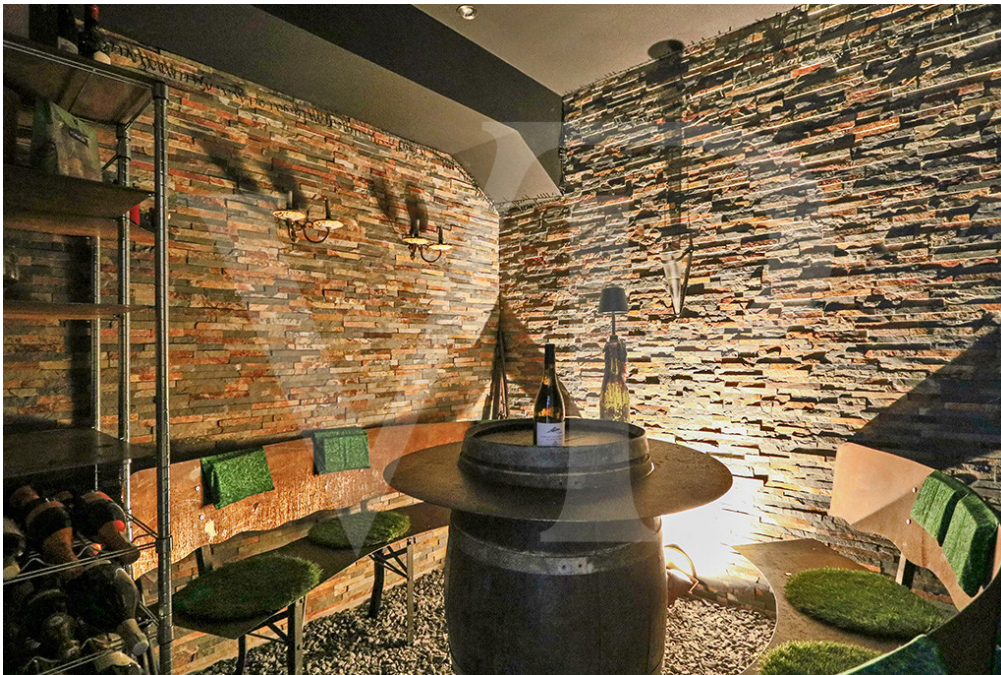
VP azonosító: LU251953727 - L-8820 Holtz – Holtz

Az ingatlan



VP azonosító: LU251953727 - L-8820 Holtz – Holtz

Az ingatlan



VP azonosító: LU251953727 - L-8820 Holtz – Holtz

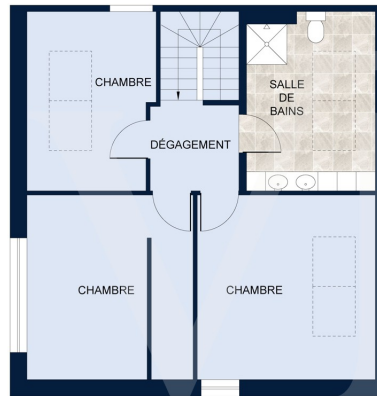
Alaprajzok



Les plans sont fournis à titre d'information et ne sont pas contractuels



Les plans sont fournis à titre d'information et ne sont pas contractuels



Les plans sont fournis à titre d'information et ne sont pas contractuels

Ez az alaprajz nem méretarányos. A dokumentumokat a megbízó adta át a részünkre. Az adatok helyességéért nem vállalunk felelősséget.

VP azonosító: LU251953727 - L-8820 Holtz – Holtz

Az els? benyomás

Im charmanten Dorf Holtz bietet Ihnen Von Poll Real Estate Luxembourg dieses prächtige, moderne Luxushaus in einer friedlichen, ruhigen Straße an. Erbaut auf einem Grundstück von 1,45 Ar bietet dieses Anwesen eine Gesamtfläche von ca. 290 m², davon 200 m² Wohnfläche verteilt auf 3 Ebenen. Dank der großen Erkerfenster profitiert das Haus sowohl im Wohnzimmer als auch in den Schlafzimmern von herrlichem Tageslicht. Die Lage ist ideal für eine Familie, denn direkt gegenüber dem Haus befindet sich ein Spielplatz, in der Nähe befindet sich ein Relaishaus, in der Umgebung gibt es wunderbare Spazierwege und die friedliche Umgebung bietet viel Ruhe. Das Erdgeschoss umfasst eine Eingangshalle mit Garderobe, eine separate Toilette, einen Weinkeller sowie einen Raum, der in ein unabhängiges Büro, Studio oder Räumlichkeiten für eine berufliche Tätigkeit umgewandelt werden kann. Im 1. Stock finden Sie ein Büro oder ein Gästezimmer, ein großes und helles Wohnzimmer sowie eine offene Küche. Von dieser Etage aus gelangt man auch auf eine große Südterrasse. Die oberste Etage bietet Platz für 3 Schlafzimmer, die sich ein Badezimmer teilen. Eine Garage und ein Carport komplettieren das Gesamtanwesen. In Bezug auf die Ausstattung bietet dieses moderne Haus hochwertige Oberflächen wie Hochenergiefenster mit elektrischen Rollläden, Fußbodenheizung und VMC.

VP azonosító: LU251953727 - L-8820 Holtz – Holtz

További információ / adatok

Alle Informationen in diesem Dokument basieren ausschließlich auf den Informationen, die uns unsere Kunden zur Verfügung stellen. Wir übernehmen keine Garantie für die Vollständigkeit, Richtigkeit und Aktualität dieser Angaben. Die Notar- und Meldegebühren im Grundbuch gehen zu Lasten des Käufers. Die Verkaufsprovision geht zu Lasten des Verkäufers, der das Verkaufsmandat mit unserer Agentur unterzeichnet hat.

VP azonosító: LU251953727 - L-8820 Holtz – Holtz

Kapcsolattartó

További információért forduljon a kapcsolattartójához:

VON POLL REAL ESTATE Limpertsberg

6, avenue Pasteur Limpertsberg
E-Mail: limpertsberg@von-poll.com

To Disclaimer of von Poll Immobilien GmbH

www.von-poll.com