

Luxembourg- Gare – Luxembourg-Gare

2-Zimmer-Wohnung in der Nähe des Bahnhofs zu vermieten

VP azonosító: LU241953693



BÉRLETI DÍJ: 3.000 EUR • HASZNOS LAKÓTÉR: ca. 82 m²

VP azonosító: LU241953693 - L-1611 Luxembourg- Gare – Luxembourg-Gare

- Áttekintés
- Az ingatlan
- Áttekintés: Energia adatok
- Alaprajzok
- Az els? benyomás
- További információ / adatok
- Kapcsolattartó

VP azonosító: LU241953693 - L-1611 Luxembourg- Gare – Luxembourg-Gare

Áttekintés

VP azonosító	LU241953693
Hasznos lakótér	ca. 82 m ²
Tet? formája	Tet?téri lakás
EMELET	3
Hálósobák	2
FÜRD?SZOBÁK	1

Bérelti díj	3.000 EUR
További költségek	250 EUR
Lakás	Emelet
Kivitelezési módszer	Szilárd
Felszereltség	Beépített konyha

VP azonosító: LU241953693 - L-1611 Luxembourg- Gare – Luxembourg-Gare

Áttekintés: Energia adatok

Fűtési rendszer	Központi fűtés
Energiaforrás	Gáz
Energetikai információk	Az energetikai tanúsítvány elkészítése folyamatban.

VP azonosító: LU241953693 - L-1611 Luxembourg- Gare – Luxembourg-Gare

Az ingatlan



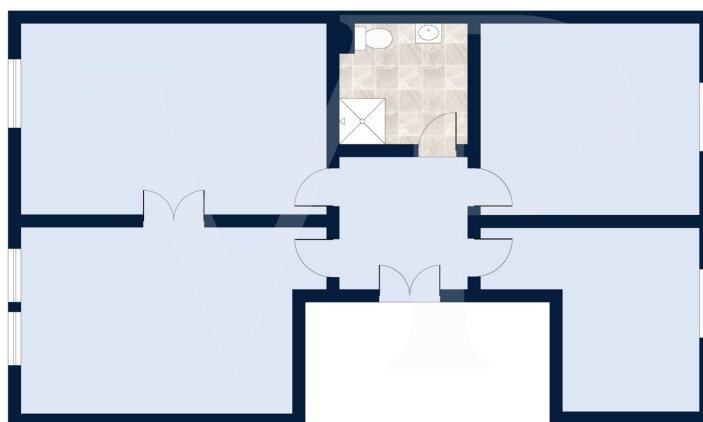
VP azonosító: LU241953693 - L-1611 Luxembourg- Gare – Luxembourg-Gare

Az ingatlan



VP azonosító: LU241953693 - L-1611 Luxembourg- Gare – Luxembourg-Gare

Alaprajzok



Les plans sont fournis à titre d'information et ne sont pas contractuels

Ez az alaprajz nem méretarányos. A dokumentumokat a megbízó adta át a részünkre. Az adatok helyességéért nem vállalunk felelősséget.

VP azonosító: LU241953693 - L-1611 Luxembourg- Gare – Luxembourg-Gare

Az els? benyomás

Von Poll bietet eine sehr schöne Wohnung mit hohen Decken im Gare-Viertel zur Miete an. Seine Fläche von +/- 82 m² bietet einen schönen Wohnraum in dieser sehr beliebten Gegend. Diese Wohnung mit hohen Decken und hohen Türen besteht aus 2 Schlafzimmern auf der Rückseite, in ruhiger Lage mit Blick ins Grüne. Der Raum wird durch ein schönes Wohnzimmer mit Parkettboden, 1 ausgestattete Küche und 1 Badezimmer vervollständigt. Dieses Apartment befindet sich in der 3. Etage, 5 Gehminuten vom Bahnhof und 10 Gehminuten vom Stadtzentrum entfernt an der Passerelle-Brücke und ist ideal gelegen.

VP azonosító: LU241953693 - L-1611 Luxembourg- Gare – Luxembourg-Gare

További információ / adatok

Gemäß dem Mietleasinggesetz vom 07.10.2024, das am 01.08.2024 in Kraft getreten ist, werden die Maklerprovisionskosten einer Monatsmiete + Mehrwertsteuer (17 %) gerecht aufgeteilt (50/50) zwischen dem Vermieter und dem Mieter, wobei jeder seine Rechnung erhält. Sie ist am Tag der Vertragsunterzeichnung fällig. Alle Angaben basieren ausschließlich auf den Informationen, die uns unsere Kunden zur Verfügung stellen. Wir übernehmen keine Garantie für die Vollständigkeit, Richtigkeit und Aktualität dieser Angaben.

VP azonosító: LU241953693 - L-1611 Luxembourg- Gare – Luxembourg-Gare

Kapcsolattartó

További információért forduljon a kapcsolattartójához:

VON POLL REAL ESTATE Limpertsberg

6, avenue Pasteur Limpertsberg
E-Mail: limpertsberg@von-poll.com

To Disclaimer of von Poll Immobilien GmbH

www.von-poll.com