

Luxembourg-Limpertsberg

# Luxuriöse 3 Schlafzimmer Wohnung zum Verkauf in Limpertsberg

VP azonosító: LU231953665



VÉTELÁR: 1.600.000 EUR • HASZNOS LAKÓTÉR: ca. 124 m<sup>2</sup>

VP azonosító: LU231953665 - L-2520 Luxembourg-Limpertsberg

- Áttekintés
- Az ingatlan
- Áttekintés: Energia adatok
- Alaprajzok
- Az els? benyomás
- Minden a helyszínr?l
- További információ / adatok
- Kapcsolattartó

VP azonosító: LU231953665 - L-2520 Luxembourg-Limpertsberg

## Áttekintés

VP azonosító	LU231953665	Vételár	1.600.000 EUR
Hasznos lakótér	ca. 124 m <sup>2</sup>	Lakás	Emelet
EMELET	2	Teljes terület	ca. 124 m <sup>2</sup>
Hálószobák	3	AZ INGATLAN ÁLLAPOTA	Újszer?
FÜRDŐSZOBÁK	2	Kivitelezési módszer	Szilárd
ÉPÍTÉS ÉVE	1981	Felszereltség	Vendég WC, Beépített konyha
PARKOLÁSI LEHETŐSÉGEK	1 x Mélygarázs		

VP azonosító: LU231953665 - L-2520 Luxembourg-Limpertsberg

## Áttekintés: Energia adatok

Fűtési rendszer	Távfűtés	Energiahatékonysági F
Energiaforrás	Távfűtés	besorolás /
Energetikai információk	Az energetikai tanúsítvány elkészítése folyamatban.	Energetikai tanúsítvány
		Építési év az energiatanúsítvány szerint
		1981

VP azonosító: LU231953665 - L-2520 Luxembourg-Limpertsberg

## Az ingatlan



VP azonosító: LU231953665 - L-2520 Luxembourg-Limpertsberg

## Az ingatlan



VP azonosító: LU231953665 - L-2520 Luxembourg-Limpertsberg

## Az ingatlan



VP azonosító: LU231953665 - L-2520 Luxembourg-Limpertsberg

## Az ingatlan





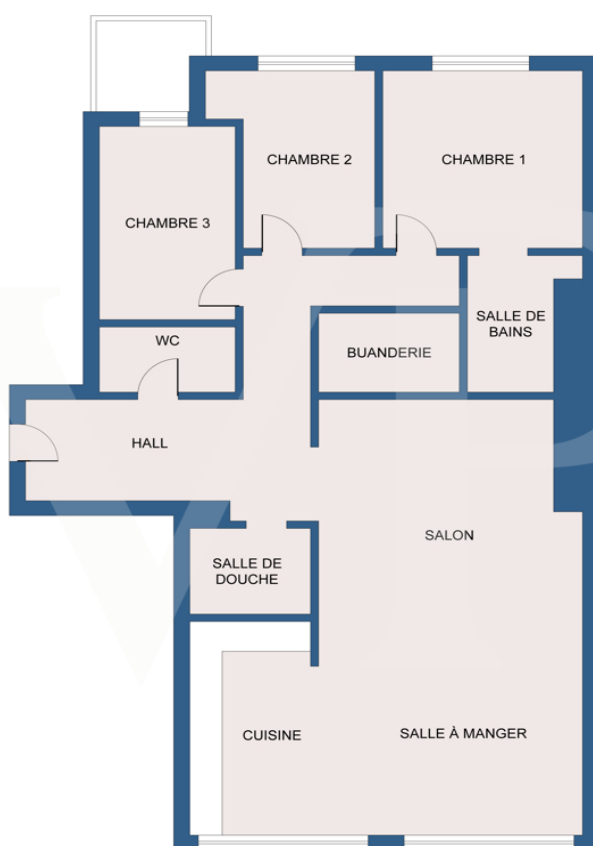
VP azonosító: LU231953665 - L-2520 Luxembourg-Limpertsberg

## Az ingatlan



VP azonosító: LU231953665 - L-2520 Luxembourg-Limpertsberg

## Alaprajzok



Les mesures et plan sont données à titre purement indicatif et non contractuel

Ez az alaprajz nem méretarányos. A dokumentumokat a megbízó adta át a részünkre. Az adatok helyességéért nem vállalunk felelősséget.

VP azonosító: LU231953665 - L-2520 Luxembourg-Limpertsberg

## Az els? benyomás

Von Poll präsentiert zum Verkauf diese luxuriöse Wohnung von 124 m<sup>2</sup> im Jahr 2018 renoviert. Die Lage und der Panoramablick auf diese Wohnung verzaubern Sie, sobald Sie das Wohnzimmer betreten. Die sehr geräumige Eingangshalle bietet eine Freifläche, Einbauschränke und ein Gäste-WC. Das Wohn- / Esszimmer bietet einen atemberaubenden Blick auf die Stadt. Die voll ausgestattete Quarzküche verleiht dieser Wohnung eine gemütliche Note. Der Boden ist geöltes Teakholz. Eine Nachhalle führt zu den 3 Schlafzimmern auf der Rückseite des Apartments. Eines der Zimmer verfügt über einen Balkon. Das Hauptschlafzimmer ist mit Schränken ausgestattet und das angrenzende Badezimmer ist mit einem Balneotherapie-Bad ausgestattet. Ein Waschmaschinenraum befindet sich in der Wohnung selbst. Alle Verbindungen sind vorhanden, WIFI, Internet, Glasfaser. Ein großer und geräumiger italienischer Duschaum ist in das Apartment integriert. Parkplatz und 1 Keller vervollständigen diese Eigenschaft. Eine Sicherheitstür und eine Türsprechanlage sorgen für eine gute Sicherheit.

VP azonosító: LU231953665 - L-2520 Luxembourg-Limpertsberg

## Minden a helyszínr?!

Das Apartment befindet sich in der begehrten Gegend von Limpertsberg, in der Nähe von Schulen und Zugang zu verschiedenen Bereichen der Stadt. Im Herzen des Bezirks Limpertsberg finden Sie zahlreiche Restaurants, Supermärkte, Ärzte, Kliniken, Geschäfte und Kindergärten. Außerdem ist die Haltestelle der neuen Luxemburger Straßenbahn, die den Bezirk Limpertsberg mit dem von Kirchberg und auch dem Stadtzentrum und dem Hauptbahnhof verbindet, nur wenige Schritte von der Wohnung entfernt. Der Kirchberg ist 500 m, das Stadtzentrum 600 m und der Flughafen 9 km entfernt.

VP azonosító: LU231953665 - L-2520 Luxembourg-Limpertsberg

## További információ / adatok

Alle Informationen in diesem Dokument basieren ausschließlich auf den Informationen, die uns unsere Kunden zur Verfügung stellen. Wir übernehmen keine Garantie für die Vollständigkeit, Richtigkeit und Aktualität dieser Angaben. Die Notar- und Meldegebühren im Grundbuch gehen zu Lasten des Käufers. Die Verkaufsprovision geht zu Lasten des Verkäufers, der das Verkaufsmandat mit unserer Agentur unterzeichnet hat.

VP azonosító: LU231953665 - L-2520 Luxembourg-Limpertsberg

## Kapcsolattartó

További információért forduljon a kapcsolattartójához:

VON POLL REAL ESTATE Limpertsberg

---

6, avenue Pasteur Limpertsberg  
E-Mail: [limpertsberg@von-poll.com](mailto:limpertsberg@von-poll.com)

*To Disclaimer of von Poll Immobilien GmbH*

---

[www.von-poll.com](http://www.von-poll.com)