

Luxembourg-Limpertsberg

Schöne 2-Zimmer-Wohnung zu verkaufen

VP azonosító: LU231953625



VÉTELÁR: 1.095.000 EUR • HASZNOS LAKÓTÉR: ca. 86 m²

VP azonosító: LU231953625 - L-1725 Luxembourg-Limpertsberg

- Áttekintés
- Az ingatlan
- Áttekintés: Energia adatok
- Alaprajzok
- Az els? benyomás
- További információ / adatok
- Kapcsolattartó

VP azonosító: LU231953625 - L-1725 Luxembourg-Limpertsberg

Áttekintés

VP azonosító	LU231953625	Vételár	1.095.000 EUR
Hasznos lakótér	ca. 86 m ²	Lakás	Apartment
EMELET	1	Felszereltség	Vendég WC
Hálószobák	2		
FÜRDŐSZOBÁK	1		
ÉPÍTÉS ÉVE	2015		
PARKOLÁSI LEHETŐSÉGEK	1 x Mélygarázs, 100000 EUR (Eladó)		

VP azonosító: LU231953625 - L-1725 Luxembourg-Limpertsberg

Áttekintés: Energia adatok

Fűtési rendszer	Padlófűtés
Energiaforrás	Gáz
Energetikai információk	Az energetikai tanúsítvány elkészítése folyamatban.

VP azonosító: LU231953625 - L-1725 Luxembourg-Limpertsberg

Az ingatlan



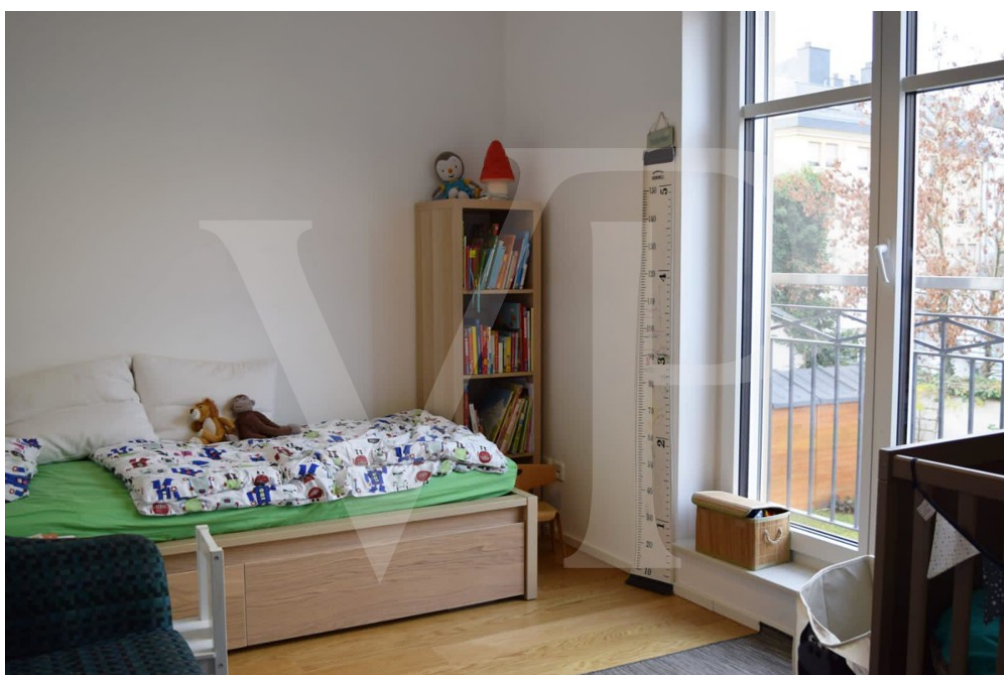
VP azonosító: LU231953625 - L-1725 Luxembourg-Limpertsberg

Az ingatlan



VP azonosító: LU231953625 - L-1725 Luxembourg-Limpertsberg

Az ingatlan



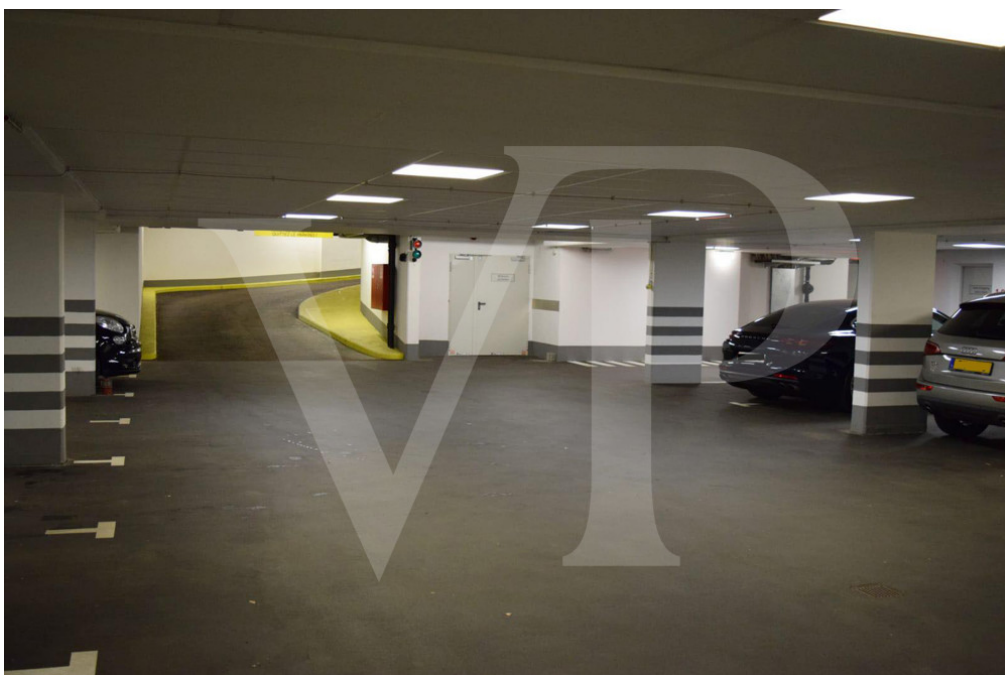
VP azonosító: LU231953625 - L-1725 Luxembourg-Limpertsberg

Az ingatlan



VP azonosító: LU231953625 - L-1725 Luxembourg-Limpertsberg

Az ingatlan



VP azonosító: LU231953625 - L-1725 Luxembourg-Limpertsberg

Az ingatlan



VP azonosító: LU231953625 - L-1725 Luxembourg-Limpertsberg

Alaprajzok



Les plans sont fournis à titre d'information et ne sont pas contractuels

Ez az alaprajz nem méretarányos. A dokumentumokat a megbízó adta át a részünkre. Az adatok helyességéért nem vállalunk felelősséget.

VP azonosító: LU231953625 - L-1725 Luxembourg-Limpertsberg

Az els? benyomás

Von Poll bietet Ihnen diese schöne Wohnung im Herzen von Limpertsberg zum Kauf an. In der Wohnung genießen Sie eine große Küche in Verbindung mit dem Wohn- und Essbereich, 2 Schlafzimmer, ein Bad / Duschbad, eine Gästetoilette, einen Abstell- / Waschraum und einen tollen Balkon. Auf dem Balkon können Sie die Abendsonne genießen. In der Eingangshalle und im Hauptschlafzimmer haben Sie eingebaute Kleiderschränke. Im Untergeschoss finden Sie den Keller und auch einen Parkplatz für 100.000 €. Diese Wohnung befindet sich nur wenige Gehminuten von allem entfernt, was Sie brauchen. Lebensmittelgeschäft, Restaurants, Bars, Apotheke, Straßenbahn, Stadt, Kirchberg, Kinderkrippe und Schulen.

VP azonosító: LU231953625 - L-1725 Luxembourg-Limpertsberg

További információ / adatok

Alle Informationen in diesem Dokument basieren ausschließlich auf den Informationen, die uns unsere Kunden zur Verfügung stellen. Wir übernehmen keine Garantie für die Vollständigkeit, Richtigkeit und Aktualität dieser Angaben. Die Notar- und Meldegebühren im Grundbuch gehen zu Lasten des Käufers. Die Verkaufsprovision geht zu Lasten des Verkäufers, der das Verkaufsmandat mit unserer Agentur unterzeichnet hat.

VP azonosító: LU231953625 - L-1725 Luxembourg-Limpertsberg

Kapcsolattartó

További információért forduljon a kapcsolattartójához:

VON POLL REAL ESTATE Limpertsberg

6, avenue Pasteur Limpertsberg
E-Mail: limpertsberg@von-poll.com

To Disclaimer of von Poll Immobilien GmbH

www.von-poll.com