

Lorentzweiler

# Luxuriöse 2-Zimmer-Wohnung in einem Zweifamilienhaus auf den Höhen von Lorentzweiler

VP azonosító: LU221953589\_7



VÉTELÁR: 885.000 EUR • HASZNOS LAKÓTÉR: ca. 87,48 m<sup>2</sup>

VP azonosító: LU221953589\_7 - L-7377 Lorentzweiler

- Áttekintés
- Az ingatlan
- Áttekintés: Energia adatok
- Alaprajzok
- Az els? benyomás
- Minden a helyszínr?l
- További információ / adatok
- Kapcsolattartó

VP azonosító: LU221953589\_7 - L-7377 Lorentzweiler

## Áttekintés

VP azonosító	LU221953589_7	Vételár	885.000 EUR
Hasznos lakótér	ca. 87,48 m <sup>2</sup>	Hasznos terület	ca. 96 m <sup>2</sup>
Tető formája	Nyeregtető	Felszereltség	Terasz, Vendég WC
Hálószobák	2		
FÜRDŐSZOBÁK	1		
ÉPÍTÉS ÉVE	2024		
PARKOLÁSI LEHETŐSÉGEK	1 x Felsőszint parkolóhely, 2 x Több szintes parkoló		

VP azonosító: LU221953589\_7 - L-7377 Lorentzweiler

## Áttekintés: Energia adatok

Fűtési rendszer	Padlófűtés
Energiaforrás	Hőszivattyú
Energetikai információk	Az energetikai tanúsítvány elkészítése folyamatban.



VP azonosító: LU221953589\_7 - L-7377 Lorentzweiler

## Az ingatlan





VP azonosító: LU221953589\_7 - L-7377 Lorentzweiler

## Az ingatlan



VP azonosító: LU221953589\_7 - L-7377 Lorentzweiler

## Az ingatlan





VP azonosító: LU221953589\_7 - L-7377 Lorentzweiler

## Az ingatlan





VP azonosító: LU221953589\_7 - L-7377 Lorentzweiler

## Az ingatlan



VP azonosító: LU221953589\_7 - L-7377 Lorentzweiler

## Az ingatlan





VP azonosító: LU221953589\_7 - L-7377 Lorentzweiler

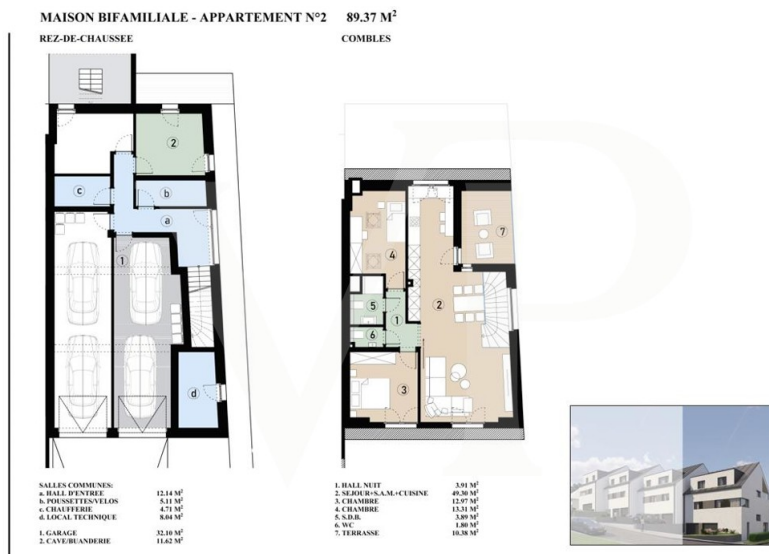
## Az ingatlan





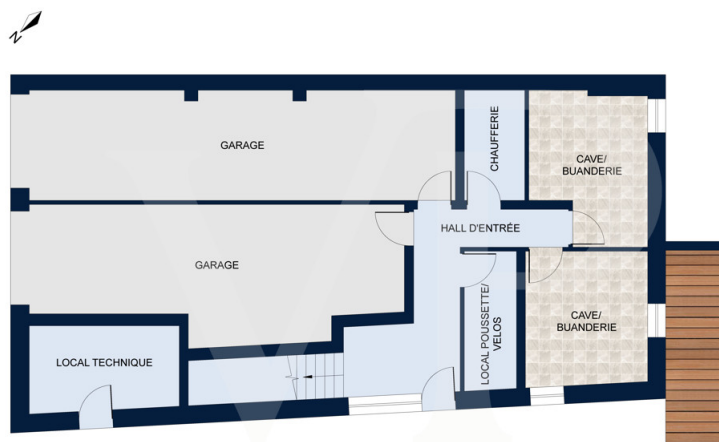
VP azonosító: LU221953589\_7 - L-7377 Lorentzweiler

## Alaprajzok



COMBLES

Les plans sont fournis à titre d'information et ne sont pas contractuels



REZ-DE-CHAUSSÉE

Les plans sont fournis à titre d'information et ne sont pas contractuels

Ez az alaprajz nem méretarányos. A dokumentumokat a megbízó adta át a részünkre. Az adatok helyességéért nem vállalunk felelősséget.

VP azonosító: LU221953589\_7 - L-7377 Lorentzweiler

## Az els? benyomás

Luxuriöse Wohnung in einem Zweifamilienhaus auf den Höhen von Lorentzweiler Auf den Höhen von Lorentzweiler gelegen und mit vollständiger Südausrichtung ist dieses hochwertige Zweifamilienhaus ideal für eine Familie, die eine ruhige und grüne Wohnumgebung sucht. Es handelt sich um ein im Bau befindliches VEFA-Projekt, dessen Außenhülle bereits fertiggestellt ist und bei dem die Innenarbeiten im Gange sind. Die Lieferung erfolgt in Kürze! Diese prestigeträchtige Unterkunft vereint Modernität und Komfort und bietet große, modulare Räume sowie Dienstleistungen höchster Qualität. Der Käufer kann bestimmte Ausstattungen\* individuell gestalten und profitiert von einer großen Auswahl an Materialien für Bodenbeläge, Badezimmer usw. Die helle Wohnfläche verteilt sich auf einem Wohnzimmer, einem Esszimmer und einer offenen Küche mit angrenzendem Abstellraum. Von der etwa 10 m<sup>2</sup> großen, nach Süden ausgerichteten Terrasse und einer zweiten, vom privaten Keller aus zugänglichen Terrasse gelangt man in den intimen Garten, in dem sich an Sommerabenden eine ruhige und angenehme Atmosphäre genießen lässt. Ein Nachtflur versorgt die beiden Schlafzimmer sowie das Badezimmer. Technisch verfügt dieses Zweifamilienhaus über folgende Ausstattung: • Wärmepumpe • Fußbodenheizung • Dreifach verglaste Fenster • Sonnenkollektoren zur Warmwasserbereitung • Doppelstrombelüftung • Stromversorgung für Autoladegerät in der Garage Der Verkaufspreis beinhaltet die bereits erhobene Mehrwertsteuer von 3 % und unterliegt der Annahme der Käuferakte durch die Verwaltungsbehörden. Zum Anwesen gehören eine Garage für 2 Autos, ein Keller, ein privater Garten und eine Waschküche. \*mögliche Ergänzungen müssen mit dem Veranstalter vereinbart werden



VP azonosító: LU221953589\_7 - L-7377 Lorentzweiler

## Minden a helyszínr?!

Die im Nordosten der Stadt Luxemburg gelegene Gemeinde Lorentzweiler ist ideal gelegen, um eine Familie willkommen zu heißen, die sich in einem Haus in einer ruhigen Wohngegend niederlassen möchte. Die umliegenden Grünflächen und die Infrastruktur der Stadt ermöglichen eine Vielzahl von Aktivitäten rund um das Haus. Lorentzweiler liegt in der Aufnahmezone der Europäischen Schule Kirchberg. Das Einkaufszentrum Walferdingen ist 4,5 km entfernt. Die Stadt Luxemburg ist 8 km entfernt. Der Flughafen ist 14 km entfernt.

VP azonosító: LU221953589\_7 - L-7377 Lorentzweiler

## További információ / adatok

Alle Informationen in diesem Dokument basieren ausschließlich auf den Informationen, die uns unsere Kunden zur Verfügung stellen. Wir übernehmen keine Garantie für die Vollständigkeit, Richtigkeit und Aktualität dieser Angaben. Die Notar- und Meldegebühren im Grundbuch gehen zu Lasten des Käufers. Die Verkaufsprovision geht zu Lasten des Verkäufers, der das Verkaufsmandat mit unserer Agentur unterzeichnet hat.

VP azonosító: LU221953589\_7 - L-7377 Lorentzweiler

## Kapcsolattartó

További információért forduljon a kapcsolattartójához:

VON POLL REAL ESTATE Limpertsberg

---

6, avenue Pasteur Limpertsberg  
E-Mail: [limpertsberg@von-poll.com](mailto:limpertsberg@von-poll.com)

*To Disclaimer of von Poll Immobilien GmbH*

---

[www.von-poll.com](http://www.von-poll.com)