

Lorentzweiler – Lorentzweiler

Neues Einfamilienhaus mit Bürofläche, frei auf 3 Seiten auf den Höhen von Lorentzweiler

VP azonosító: LU221953589_1



VÉTELÁR: 1.695.000 EUR • HASZNOS LAKÓTÉR: ca. 236,82 m² • FÖLDTERÜLET: 427 m²

VP azonosító: LU221953589_1 - L-7377 Lorentzweiler – Lorentzweiler

- Áttekintés
- Az ingatlan
- Áttekintés: Energia adatok
- Alaprajzok
- Az els? benyomás
- Minden a helyszínr?l
- További információ / adatok
- Kapcsolattartó

VP azonosító: LU221953589_1 - L-7377 Lorentzweiler – Lorentzweiler

Áttekintés

VP azonosító	LU221953589_1	Vételár	1.695.000 EUR
Hasznos lakótér	ca. 236,82 m ²	Ház	Sorházban
Tet? formája	Nyeregtet?	Teljes terület	ca. 284 m ²
Hálósobák	5	Felszereltség	Terasz, Vendég WC
FÜRD?SZOBÁK	5		
ÉPÍTÉS ÉVE	2024		
PARKOLÁSI LEHET?SÉGEK	2 x Felszíni parkolóhely, 2 x Garázs		

VP azonosító: LU221953589_1 - L-7377 Lorentzweiler – Lorentzweiler

Áttekintés: Energia adatok

Fűtési rendszer	Padlófűtés	Energiahatékonysági A
Energiaforrás	Hőszivattyú	besorolás /
Energiaforrás	Hőszivattyú	Energetikai
Energetikai információk	Az energetikai tanúsítvány elkészítése folyamatban.	tanúsítvány

VP azonosító: LU221953589_1 - L-7377 Lorentzweiler – Lorentzweiler

Az ingatlan



VP azonosító: LU221953589_1 - L-7377 Lorentzweiler – Lorentzweiler

Az ingatlan



VP azonosító: LU221953589_1 - L-7377 Lorentzweiler – Lorentzweiler

Az ingatlan



VP azonosító: LU221953589_1 - L-7377 Lorentzweiler – Lorentzweiler

Az ingatlan



VP azonosító: LU221953589_1 - L-7377 Lorentzweiler – Lorentzweiler

Az ingatlan



VP azonosító: LU221953589_1 - L-7377 Lorentzweiler – Lorentzweiler

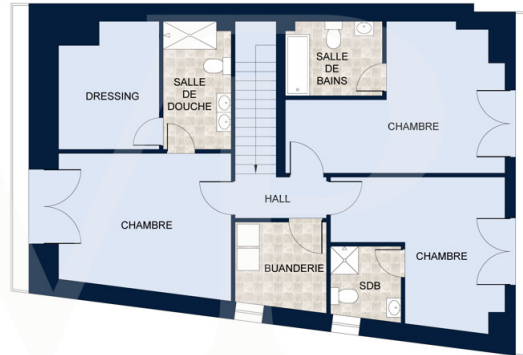
Alaprajzok



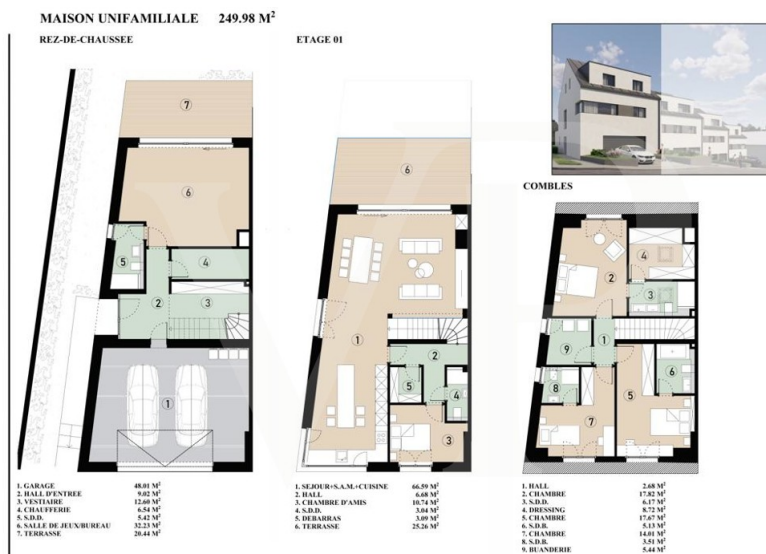
Les plans sont fournis à titre d'information et ne sont pas contractuels



Les plans sont fournis à titre d'information et ne sont pas contractuels


COMBLES

Les plans sont fournis à titre d'information et ne sont pas contractuels



Ez az alaprajz nem méretarányos. A dokumentumokat a megbízó adta át a részünkre. Az adatok helyességéért nem vállalunk felelősséget.

VP azonosító: LU221953589_1 - L-7377 Lorentzweiler – Lorentzweiler

Az els? benyomás

Neues Einfamilienhaus mit Bürofläche, frei auf 3 Seiten auf den Höhen von Lorentzweiler
Auf den Höhen von Lorentzweiler gelegen und nach Süden ausgerichtet, ist dieses luxuriöse VEFA-Haus ideal für eine Familie, die ihr eigenes Projekt in einer ruhigen und grünen Umgebung verwirklichen möchte. Dieses luxuriöse Haus kombiniert Modernität und Komfort und bietet offene Räume, die umgewandelt werden können, sowie hochwertige Dienstleistungen. Der Käufer kann seine Ausstattung* definieren und es wird eine große Auswahl an Materialien sowohl für Bodenbeläge als auch für Badezimmer usw. angeboten. Die 5 Schlafzimmer, jedes mit eigenem Bad, befinden sich auf jeder Etage des Hauses. Ein großer Raum im Erdgeschoss mit Zugang zu einer großen Terrasse kann beispielsweise als Schlafzimmer, Büro, Hobbyraum oder Büro für einen freien Beruf genutzt werden. Die nach Süden ausgerichteten 2 Terrassen (20 und 25 m²) des Hauses mit Zugang zum Garten werden Ihr Sommeressen in einer gemütlichen und ruhigen Atmosphäre willkommen heißen. Auf technischer Ebene wird das Haus haben: - Eine Wärmepumpe - Fußbodenheizung - Dreifach verglaste Rahmen - Sonnenkollektoren für die Warmwasserbereitung - Zweiflutige Belüftung - Stromversorgung für Autoladegerät in der Garage Der Verkaufspreis beinhaltet die bereits berücksichtigte Wohnungssteuer von 3% und vorbehaltlich der Annahme der Käuferakte für die Verwaltung. *Mögliche Ergänzungen, die mit dem Veranstalter festgelegt werden müssen

VP azonosító: LU221953589_1 - L-7377 Lorentzweiler – Lorentzweiler

Minden a helyszínr?!

Die im Nordosten der Stadt Luxemburg gelegene Gemeinde Lorentzweiler ist ideal gelegen, um eine Familie willkommen zu heißen, die sich in einem Haus in einer ruhigen Wohngegend niederlassen möchte. Die umliegenden Grünflächen und die Infrastruktur der Stadt ermöglichen eine Vielzahl von Aktivitäten rund um das Haus. Lorentzweiler liegt im Aufnahmebereich der Europäischen Schule Kirchberg und vom Bahnhof gelangen Sie in 13 Minuten nach Pfaffenthal-Kirchberg. Das Einkaufszentrum Walferdingen ist 4,5 km entfernt. Die Stadt Luxemburg ist 8 km entfernt Der Flughafen ist 14 km entfernt

VP azonosító: LU221953589_1 - L-7377 Lorentzweiler – Lorentzweiler

További információ / adatok

Alle Informationen in diesem Dokument basieren ausschließlich auf den Informationen, die uns unsere Kunden zur Verfügung stellen. Wir übernehmen keine Garantie für die Vollständigkeit, Richtigkeit und Aktualität dieser Angaben. Die Notar- und Meldegebühren im Grundbuch gehen zu Lasten des Käufers. Die Verkaufsprovision geht zu Lasten des Verkäufers, der das Verkaufsmandat mit unserer Agentur unterzeichnet hat.

VP azonosító: LU221953589_1 - L-7377 Lorentzweiler – Lorentzweiler

Kapcsolattartó

További információért forduljon a kapcsolattartójához:

VON POLL REAL ESTATE Limpertsberg

6, avenue Pasteur Limpertsberg
E-Mail: limpertsberg@von-poll.com

To Disclaimer of von Poll Immobilien GmbH

www.von-poll.com