

Luxembourg-Limpertsberg

# Geräumige Wohnung mit 2 Schlafzimmern zu verkaufen in Limpertsberg

VP azonosító: LU211953477



VÉTELÁR: 1.750.000 EUR • HASZNOS LAKÓTÉR: ca. 125 m<sup>2</sup>

VP azonosító: LU211953477 - L-1750 Luxembourg-Limpertsberg

- Áttekintés
- Az ingatlan
- Áttekintés: Energia adatok
- Alaprajzok
- Az els? benyomás
- További információ / adatok
- Kapcsolattartó

VP azonosító: LU211953477 - L-1750 Luxembourg-Limpertsberg

## Áttekintés

VP azonosító	LU211953477	Vételár	1.750.000 EUR
Hasznos lakótér	ca. 125 m <sup>2</sup>	Lakás	Apartment
EMELET	3	AZ INGATLAN ÁLLAPOTA	Karbantartott
Hálószobák	2	Felszereltség	Terasz, Beépített konyha
FÜRDŐSZOBÁK	1		
PARKOLÁSI LEHETŐSÉGEK	1 x Garázs		

VP azonosító: LU211953477 - L-1750 Luxembourg-Limpertsberg

## Áttekintés: Energia adatok

Energiaforrás	Gáz
Energetikai információk	Az energetikai tanúsítvány elkészítése folyamatban.

VP azonosító: LU211953477 - L-1750 Luxembourg-Limpertsberg

## Az ingatlan



VP azonosító: LU211953477 - L-1750 Luxembourg-Limpertsberg

## Az ingatlan



VP azonosító: LU211953477 - L-1750 Luxembourg-Limpertsberg

## Az ingatlan



VP azonosító: LU211953477 - L-1750 Luxembourg-Limpertsberg

## Az ingatlan





VP azonosító: LU211953477 - L-1750 Luxembourg-Limpertsberg

## Az ingatlan



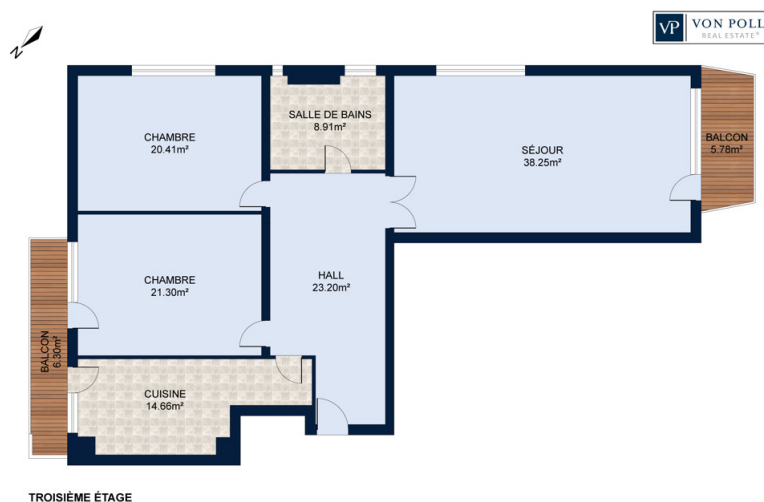
VP azonosító: LU211953477 - L-1750 Luxembourg-Limpertsberg

## Az ingatlan



VP azonosító: LU211953477 - L-1750 Luxembourg-Limpertsberg

## Alaprajzok



TROISIÈME ÉTAGE

Les plans sont fournis à titre d'information et ne sont pas contractuels

Ez az alaprajz nem méretarányos. A dokumentumokat a megbízó adta át a részünkre. Az adatok helyességéért nem vállalunk felelősséget.

VP azonosító: LU211953477 - L-1750 Luxembourg-Limpertsberg

## Az els? benyomás

Von Poll bietet Ihnen diese geräumige und helle Wohnung in Limpertsberg zum Verkauf an. Auf der Spitze des Limpertsbergs und etwas zurückgesetzt von der Straße gelegen, verfügt diese Wohnung über eine schöne Eingangshalle mit Einbauschränken. Links vom Eingang befindet sich eine Einbauküche mit Balkon. Das sehr helle Wohnzimmer verfügt über eine Terrasse mit herrlichem Ausblick. Die 2 Schlafzimmer auf der Rückseite sind sehr geräumig und eines hat einen Balkon. Ein Duschbad mit WC vervollständigt diese Eigenschaft. Auf der Rückseite des Gebäudes befindet sich eine geschlossene Box für 1 Auto. Die Wohnung hat auch einen Keller. Die Lage dieser Wohnung ist eine der besten in Limpertsberg, verkehrsgünstig, Einkaufsmöglichkeiten, Schulen, Anbindung an Rollingergrund und Kirchberg.

VP azonosító: LU211953477 - L-1750 Luxembourg-Limpertsberg

## További információ / adatok

Alle Informationen in diesem Dokument basieren ausschließlich auf den Informationen, die uns unsere Kunden zur Verfügung stellen. Wir übernehmen keine Garantie für die Vollständigkeit, Richtigkeit und Aktualität dieser Angaben. Die Notar- und Meldegebühren im Grundbuch gehen zu Lasten des Käufers. Die Verkaufsprovision geht zu Lasten des Verkäufers, der das Verkaufsmandat mit unserer Agentur unterzeichnet hat.

VP azonosító: LU211953477 - L-1750 Luxembourg-Limpertsberg

## Kapcsolattartó

További információért forduljon a kapcsolattartójához:

VON POLL REAL ESTATE Limpertsberg

---

6, avenue Pasteur Limpertsberg  
E-Mail: [limpertsberg@von-poll.com](mailto:limpertsberg@von-poll.com)

*To Disclaimer of von Poll Immobilien GmbH*

---

[www.von-poll.com](http://www.von-poll.com)