

Luxembourg-Cessange

# Rezentes 5-Zimmer-Haus in einer ruhigen Straße

VP azonosító: LU211953458



VÉTELÁR: 2.295.000 EUR • HASZNOS LAKÓTÉR: ca. 185 m<sup>2</sup> • FÖLDTERÜLET: 510 m<sup>2</sup>

VP azonosító: LU211953458 - L-1655 Luxembourg-Cessange

- Áttekintés
- Az ingatlan
- Áttekintés: Energia adatok
- Alaprajzok
- Az els? benyomás
- Minden a helyszínr?l
- További információ / adatok
- Kapcsolattartó

VP azonosító: LU211953458 - L-1655 Luxembourg-Cessange

## Áttekintés

VP azonosító	LU211953458
Hasznos lakótér	ca. 185 m <sup>2</sup>
Hálószobák	5
FÜRDŐSZOBÁK	3
ÉPÍTÉS ÉVE	2013
PARKOLÁSI LEHETŐSÉGEK	3 x Felszíni parkolóhely, 2 x Garázs

Vételár	2.295.000 EUR
Teljes terület	ca. 279 m <sup>2</sup>
AZ INGATLAN ÁLLAPOTA	Újszerű
Kivitelezési módszer	Szilárd
Felszereltség	Terasz, Vendég WC, Kert / közös használat, Beépített konyha

VP azonosító: LU211953458 - L-1655 Luxembourg-Cessange

## Áttekintés: Energia adatok

Fűtési rendszer	Padlófűtés	Energiahatékonysági A
Energiaforrás	Geotermikus	besorolás /
Energetikai információk	Az energetikai tanúsítvány elkészítése folyamatban.	Energetikai tanúsítvány



VP azonosító: LU211953458 - L-1655 Luxembourg-Cessange

## Az ingatlan





VP azonosító: LU211953458 - L-1655 Luxembourg-Cessange

## Az ingatlan



VP azonosító: LU211953458 - L-1655 Luxembourg-Cessange

## Az ingatlan





VP azonosító: LU211953458 - L-1655 Luxembourg-Cessange

## Az ingatlan





VP azonosító: LU211953458 - L-1655 Luxembourg-Cessange

## Az ingatlan



VP azonosító: LU211953458 - L-1655 Luxembourg-Cessange

## Az ingatlan





VP azonosító: LU211953458 - L-1655 Luxembourg-Cessange

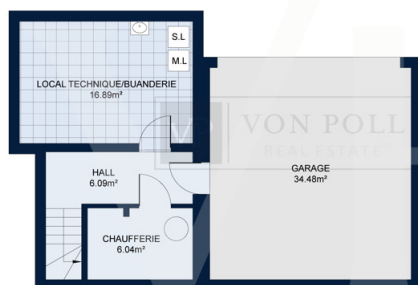
## Az ingatlan





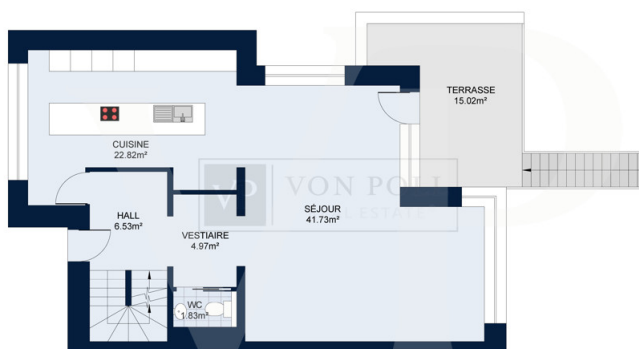
VP azonosító: LU211953458 - L-1655 Luxembourg-Cessange

## Alaprajzok



SOUS-SOL

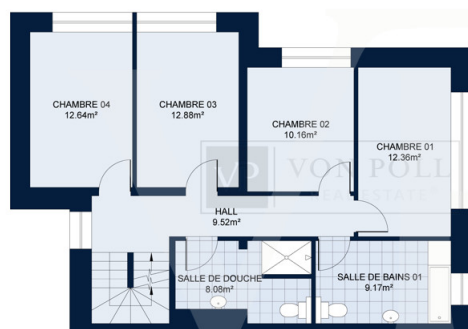
Les plans sont fournis à titre d'information et ne sont pas contractuels



REZ-DE-CHAUSSÉE

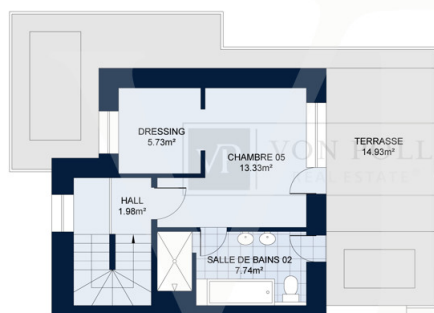
Les plans sont fournis à titre d'information et ne sont pas contractuels





PREMIER ÉTAGE

Les plans sont fournis à titre d'information et ne sont pas contractuels



DEUXIÈME ÉTAGE

Les plans sont fournis à titre d'information et ne sont pas contractuels

Ez az alaprajz nem méretarányos. A dokumentumokat a megbízó adta át a részünkre. Az adatok helyességéért nem vállalunk felelősséget.

**VP azonosító: LU211953458 - L-1655 Luxembourg-Cessange**

## Az els? benyomás

Von Poll Real Estate Luxembourg bietet dieses neue Haus mit hohem Ansehen frei auf 3 Seiten auf einem Grundstück von 5,10 Are in einer Wohnstraße (30 km / h) von Cessange zum Verkauf an. Das Erdgeschoss öffnet sich über eine Eingangshalle mit Garderobe und Gäste-WC, die dann in das sehr helle Wohn- / Esszimmer mit seinen großen Fenstern sowie die voll ausgestattete Küche mit hochwertigen Materialien führt. Der Zugang zur Südterrasse erfolgt über das Wohnzimmer. Im ersten Stock teilen sich 4 Schlafzimmer ein großes Badezimmer und ein zweites großes Duschbad. Auf der zweiten Etage befindet sich ein Hauptschlafzimmer mit eigenem Bad und Ankleide, das auch von einer nach Süden ausgerichteten Dachterrasse profitiert. Das Untergeschoss verfügt über eine große Doppelgarage, eine große Waschküche und einen Technikraum. Das 2013 erbaute Haus mit einer Gesamtfläche von ± 280 m<sup>2</sup>, davon ± 185 m<sup>2</sup> Wohnfläche, verfügt über Erdwärme, dreifach verglaste Fenster mit elektrischen Rollläden, die Böden sind Parkett und gefliest. Die hochwertigen Materialien, seine unverbaubare Aussicht, seine Helligkeit, seine Ruhe, seine Lage sind einige der Vorteile, die dieses Haus zu einem außergewöhnlichen Anwesen machen.



**VP azonosító: LU211953458 - L-1655 Luxembourg-Cessange**

## Minden a helyszínr?!

Cessange liegt in der Nähe des Einkaufszentrums Cloche d'Or und der Kockelscheuer, die viele Annehmlichkeiten bietet. Diese Liegenschaft befindet sich in der Nähe der Hauptachsen, um schnell die Innenstadt oder die nahegelegene Vauban-Schule mit öffentlichen Verkehrsmitteln zu erreichen.

VP azonosító: LU211953458 - L-1655 Luxembourg-Cessange

## További információ / adatok

Alle Informationen in diesem Dokument basieren ausschließlich auf den Informationen, die uns unsere Kunden zur Verfügung stellen. Wir übernehmen keine Garantie für die Vollständigkeit, Richtigkeit und Aktualität dieser Angaben. Die Notar- und Meldegebühren im Grundbuch gehen zu Lasten des Käufers. Die Verkaufsprovision geht zu Lasten des Verkäufers, der das Verkaufsmandat mit unserer Agentur unterzeichnet hat.

VP azonosító: LU211953458 - L-1655 Luxembourg-Cessange

## Kapcsolattartó

További információért forduljon a kapcsolattartójához:

VON POLL REAL ESTATE Limpertsberg

---

6, avenue Pasteur Limpertsberg  
E-Mail: [limpertsberg@von-poll.com](mailto:limpertsberg@von-poll.com)

*To Disclaimer of von Poll Immobilien GmbH*

---

[www.von-poll.com](http://www.von-poll.com)