

Saarbrücken / Eschberg

Maisonette am Heidenkopferdell

VP azonosító: 24089016



VÉTELÁR: 140.000 EUR • HASZNOS LAKÓTÉR: ca. 48 m² • SZOBÁK: 2

VP azonosító: 24089016 - 66123 Saarbrücken / Eschberg

- Áttekintés
- Az ingatlan
- Áttekintés: Energia adatok
- Alaprajzok
- Az els? benyomás
- Részletes felszereltség
- Minden a helyszínr?l
- További információ / adatok
- Kapcsolattartó

VP azonosító: 24089016 - 66123 Saarbrücken / Eschberg

Áttekintés

VP azonosító	24089016
Hasznos lakótér	ca. 48 m ²
Tet? formája	Nyeregtet?
AZ INGATLAN ELÉRHET?	megállapodás szerint
Szobák	2
Hálósobák	1
FÜRD?SZOBÁK	1
ÉPÍTÉS ÉVE	1984
PARKOLÁSI LEHET?SÉGEK	1 x Mélygarázs

Vételár	140.000 EUR
Lakás	Emelet
Jutalék	Käuferprovision beträgt 3,57 % (inkl. MwSt.) des beurkundeten Kaufpreises
AZ INGATLAN ÁLLAPOTA	Karbantartott
Kivitelezési módszer	Szilárd
Hasznos terület	ca. 0 m ²
Felszereltség	Beépített konyha, Erkély

VP azonosító: 24089016 - 66123 Saarbrücken / Eschberg

Áttekintés: Energia adatok

Fűtési rendszer	Távfűtés	Energiatanúsítvány	Energia tanúsítvány
Energiaforrás	Táv	Végső energiafogyasztás	156.38 kWh/m ² a
Energia tanúsítvány érvényességének lejárata	24.01.2029	Energiahatékonysági besorolás / Energetikai tanúsítvány	E
Energiaforrás	Távfűtés		

VP azonosító: 24089016 - 66123 Saarbrücken / Eschberg

Az ingatlan



VP azonosító: 24089016 - 66123 Saarbrücken / Eschberg

Az ingatlan



VP azonosító: 24089016 - 66123 Saarbrücken / Eschberg

Az ingatlan



VP azonosító: 24089016 - 66123 Saarbrücken / Eschberg

Az ingatlan



FÜR SIE IN DEN BESTEN LAGEN

VP VON POLL
IMMOBILIEN®



Gern informieren wir Sie persönlich über weitere Details zur Immobilie.
Vereinbaren Sie einen Besichtigungstermin mit uns:

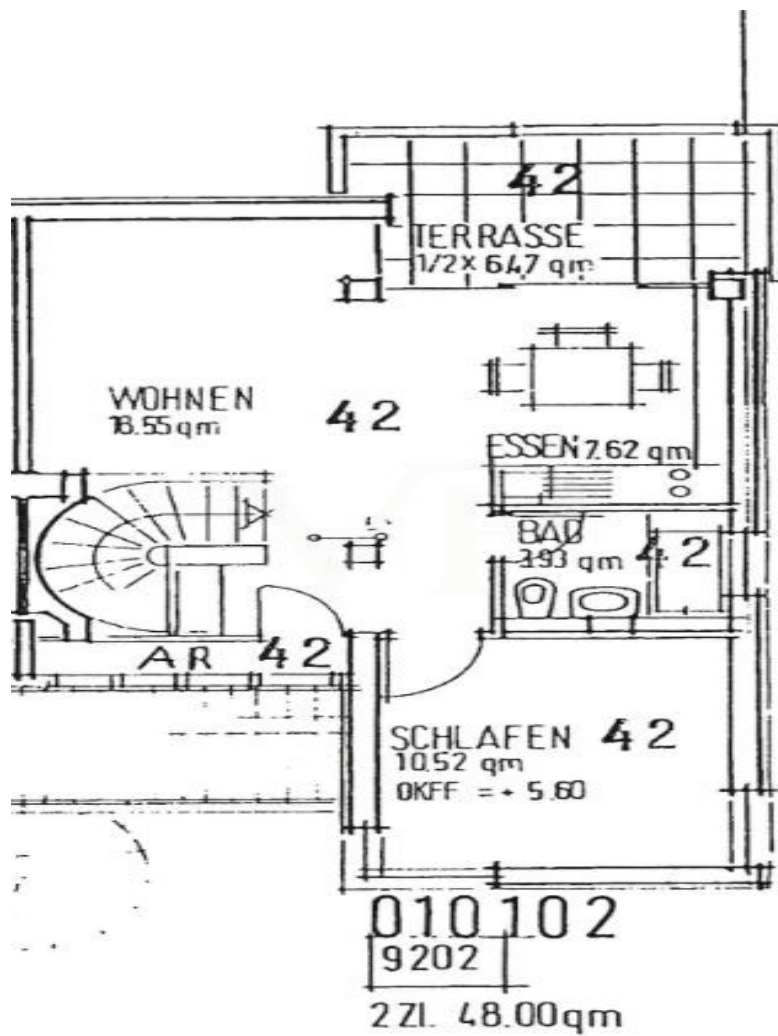
0800 – 333 33 09

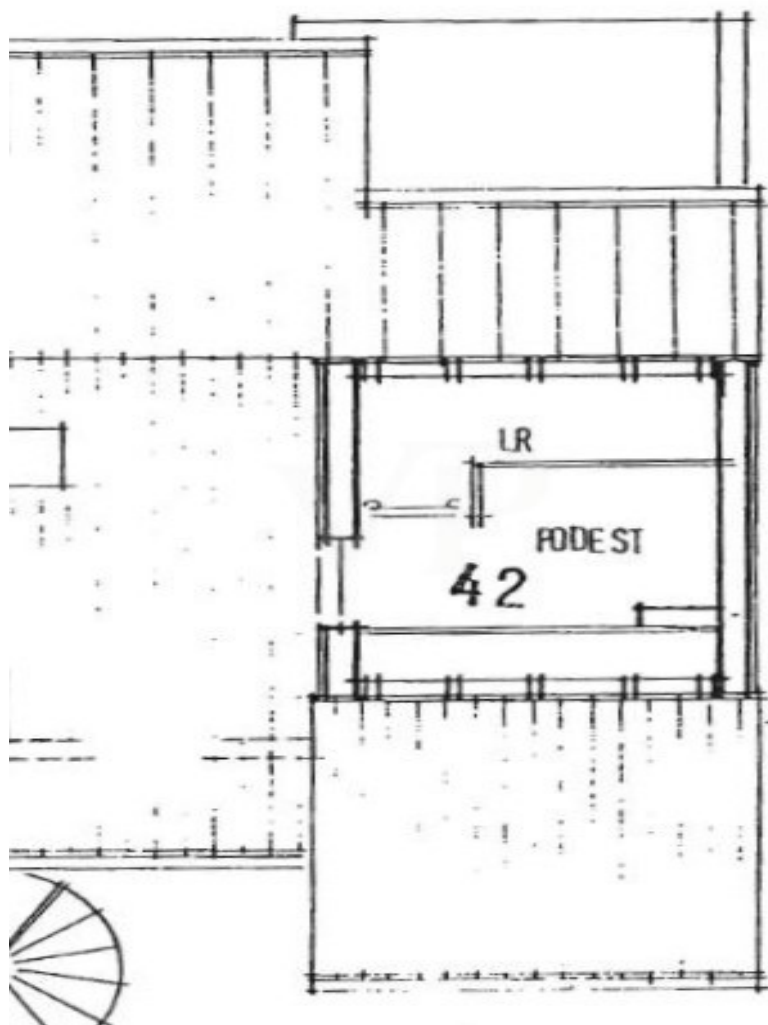
Wir freuen uns, von Ihnen zu hören.

www.von-poll.com

VP azonosító: 24089016 - 66123 Saarbrücken / Eschberg

Alaprajzok





Ez az alaprajz nem méretarányos. A dokumentumokat a megbízó adta át a részünkre. Az adatok helyességéért nem vállalunk felelősséget.

VP azonosító: 24089016 - 66123 Saarbrücken / Eschberg

Az els? benyomás

Eine charmante ca. 48 m² große Eigentumswohnung, mit 2 Zimmer, offener Küche und Balkon mit Blick ins Grüne, könnte bald Ihnen gehören. Perfekt für Singles und Kapitalanleger! Diese Wohnung liegt in einer sehr sonnigen und ruhigen Wohnlage. In wenigen Minuten sind Sie im Zentrum der Stadt und einen Tiefgaragenstellplatz hat diese Wohnung auch zu bieten. Die vor ca. 2 Jahren eingebaute Einbauküche ist im Preis enthalten.

VP azonosító: 24089016 - 66123 Saarbrücken / Eschberg

Részletes felszereltség

Das Haus besteht aus vier Wohneinheiten.

Die Wohnung im Maisonette-Charakter bietet eine offene Küche mit Zugang zum Balkon.

Das Wohnzimmer ist geschickt mit der Küche verbunden.

Ein geräumiges Duschbad mit Fenster und Waschmaschinenanschluss, befindet sich zwischen dem Wohn und dem Schlafbereich. Über eine Leiter gelangen Sie zu einem Podest, welches der Wohnung ein zusätzliches Flair gibt.

Zur Wohnung gehört ein Tiefgarageabstellplatz.

VP azonosító: 24089016 - 66123 Saarbrücken / Eschberg

Minden a helyszínr?!

Das Anwesen befindet am hinteren Teil des Heidenkopferdell in ruhiger Lage der Landeshauptstadt Saarbrücken, die Sie in wenigen Minuten erreichen und angrenzend am Kieselhumes mit kurzen Wege zur Universität. In der Landeshauptstadt Saarbrücken und Umgebung finden alljährlich namhafte Events statt, die Groß und Klein ins Saarland strömen lassen, wie zum Beispiel das über die Grenzen bekannte Max-Ophüls-Film-Festival. Hier treffen junge Regisseure und Schauspieler in Saarbrücken zusammen, um ihre neuen Werke zu präsentieren und gemeinsam zu feiern. Ebenso bekannt ist das deutsch-französische Kulturfestival PERSPECTIVES, das sich gleichermaßen deutscher wie auch französischer Bühnenkunst widmet. Weiterhin erleben Sie im Sommer das Saarspektakel mit seinen beliebten Drachenbootrennen. Das Electro-Magnetic-Festival im Weltkulturerbe Völklinger Hütte zieht über die Landesgrenzen hinaus immer mehr Fans elektronischer Tanzmusik an. Außerdem bietet das Staatstheater mit seinen Dependancen ein reichhaltiges Programm vom Schauspiel über Ballett bis zur Oper. Die Liste wäre hier zu lang, um sämtliche reichhaltigen Kulturangebote aufzulisten. In der Landeshauptstadt Saarbrücken und Umgebung finden Sie eine bemerkenswerte Anzahl an Sternerestaurants. Alle Schulformen stehen zur Verfügung. Die Hochschulangebote am Standort umfassen die Hochschule für Technik und Wirtschaft (HTW), die Hochschule für Bildende Kunst (HBK), die Hochschule für Musik (HfM) und die Universität des Saarlandes. Saarbrücken - im Herzen der Metropolregion Saar-Lor-Lux - bietet auch eine rasche Erreichbarkeit von Luxemburg, Metz, Paris, Straßburg oder Frankfurt. Der ICE-Bahnhof Saarbrücken sowie die internationalen Flughäfen Saarbrücken und Luxemburg stellen, neben den exzellenten Autobahnverbindungen, die nötige Infrastruktur bereit. Das französische «savoir vivre» prägt diesen Standort wie keinen zweiten. Beste Lage mit bester Anbindung!

VP azonosító: 24089016 - 66123 Saarbrücken / Eschberg

További információ / adatok

Es liegt ein Energieverbrauchsausweis vor. Dieser ist gültig bis 24.1.2029.
Endenergieverbrauch beträgt 156.38 kWh/(m²*a). Wesentlicher Energieträger der
Heizung ist Fernwärme. Das Baujahr des Objekts lt. Energieausweis ist 1984. Die
Energieeffizienzklasse ist E.

VP azonosító: 24089016 - 66123 Saarbrücken / Eschberg

Kapcsolattartó

További információért forduljon a kapcsolattartójához:

Patrick Forgeng

Großherzog-Friedrich-Straße 48 Saarbrücken

E-Mail: saarbruecken@von-poll.com

To Disclaimer of von Poll Immobilien GmbH

www.von-poll.com