

Bosau

Modernes Wohnen in ruhiger Lage am Plöner See

VP azonosító: 24169014_1



www.von-poll.com

VÉTELÁR: 455.000 EUR • HASZNOS LAKÓTÉR: ca. 156,8 m² • SZOBÁK: 4 • FÖLDTERÜLET: 296 m²

VP azonosító: 24169014_1 - 23715 Bosau

- Áttekintés
- Az ingatlan
- Áttekintés: Energia adatok
- Az els? benyomás
- Minden a helyszínr?l
- További információ / adatok
- Kapcsolattartó

VP azonosító: 24169014_1 - 23715 Bosau

Áttekintés

VP azonosító	24169014_1
Hasznos lakótér	ca. 156,8 m ²
AZ INGATLAN ELÉRHET?	megállapodás szerint
Szobák	4
Hálósobák	3
FÜRDŐSZOBÁK	2
ÉPÍTÉS ÉVE	2020
PARKOLÁSI LEHETŐSÉGEK	2 x Felszíni parkolóhely

Vételár	455.000 EUR
Ház	Ikerház fele
Jutalék	Käuferprovision beträgt 3,57 % (inkl. MwSt.) des beurkundeten Kaufpreises
AZ INGATLAN ÁLLAPOTA	Újszerű
Hasznos terület	ca. 0 m ²
Felszereltség	Terasz, Vendég WC, Sauna, Erkély

VP azonosító: 24169014_1 - 23715 Bosau

Áttekintés: Energia adatok

Fűtési rendszer	Padlófűtés
Energiaforrás	Hőszivattyú
Energia tanúsítvány érvényességének lejárat	20.10.2031
Energiaforrás	Hőszivattyú

Energiatanúsítvány	Energetikai tanúsítvány
Teljes energiaigény	19.60 kWh/m ² a
Energiahatékonysági besorolás / Energetikai tanúsítvány	A+

VP azonosító: 24169014_1 - 23715 Bosau

Az ingatlan



VP azonosító: 24169014_1 - 23715 Bosau

Az ingatlan



VP azonosító: 24169014_1 - 23715 Bosau

Az ingatlan



VP azonosító: 24169014_1 - 23715 Bosau

Az ingatlan



VP azonosító: 24169014_1 - 23715 Bosau

Az ingatlan



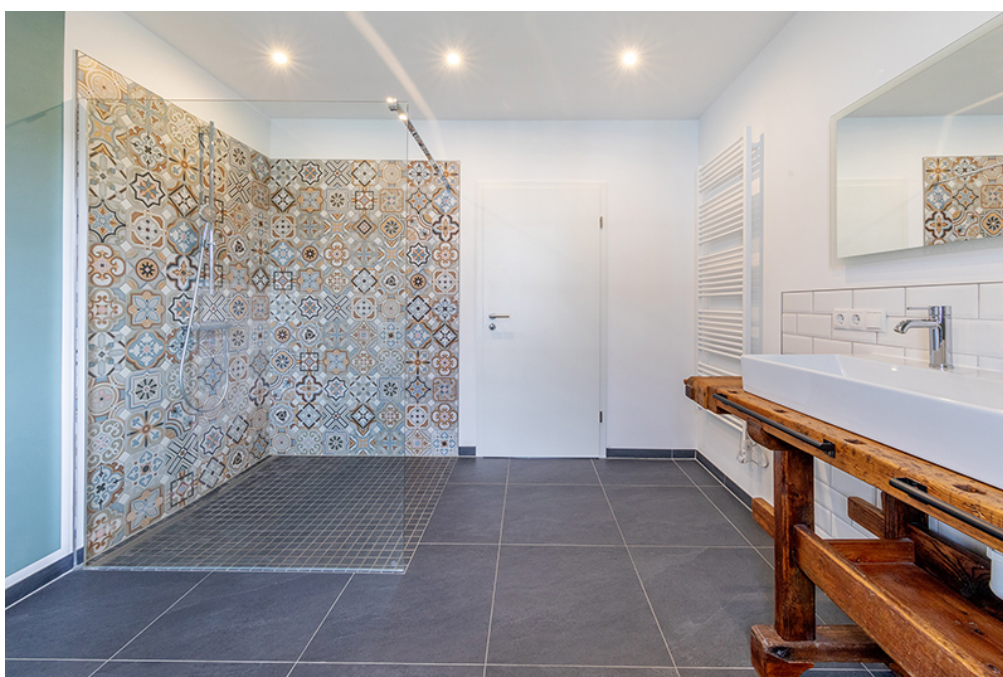
VP azonosító: 24169014_1 - 23715 Bosau

Az ingatlan



VP azonosító: 24169014_1 - 23715 Bosau

Az ingatlan



VP azonosító: 24169014_1 - 23715 Bosau

Az ingatlan



Capital



MAKLER-KOMPASS

HEFT 10/2023

Top-Makler Lübeck



Höchstnote für

von Poll Immobilien

IM TEST: 3.169 Makler

GÜLTIG BIS: 10/24

VP azonosító: 24169014_1 - 23715 Bosau

Az els? benyomás

Zum Verkauf steht eine moderne, geschmackvolle Doppelhaushälfte im skandinavischen Stil aus dem Jahr 2020 im gemütlichen Ort Bosau. Ideal für Familien, die auf der Suche nach einem neuen Zuhause in einer ruhigen Umgebung sind. Im hellen, einladenden Erdgeschoss befindet sich ein großzügiges Gäste-WC mit Dusche und mit einem kleinen Abstellraum, welchen Sie von der Diele aus erreichen. Die offene Küche geht nahtlos in das helle Wohnzimmer mit Essbereich über, sie besticht durch modernste Elektrogeräte und einem einheitlichen Stil. Vom Wohnbereich aus gelangen Sie auf die Terrasse und den angrenzenden Gartenbereich. Ein Hauswirtschaftsraum neben der Küche bietet zusätzlichen Stauraum und verfügt über einen praktischen Seiteneingang. Über eine moderne, offene Holzterrasse mit weißen Akzenten erreichen Sie komfortabel das Obergeschoss. Besonders hervorzuheben ist hier das großzügige, stylische Badezimmer, ausgestattet mit einem Doppelwaschbecken mit Holzuntertischkonstruktion und einer großen, bodentiefen Dusche mit einem aufwendigen, skandinavisch anmutenden Wandmosaik. Ein Handtuchheizkörper ergänzt das Angebot. Im Obergeschoss finden Sie außerdem drei Schlafzimmer, eines davon ausgestattet mit einem großen Balkon mit herrlicher Süd-Ausrichtung. So findet eine Familie mit 2 Kindern in diesem Haus optimalerweise Platz. Ein ausbaufähiger Dachboden mit weiterem Stauraum ist ebenfalls vorhanden. Ein Leerrohr für eine mögliche Solaranlage ist bereits vorinstalliert. Zudem verfügt das Haus über eine überdachte Terrasse, welche zum Entspannen und Verweilen einlädt. Im Garten befindet sich außerdem eine Holzsauna, hier können Sie herrliche Wellness-Momente genießen. Die Beheizung der Immobilie erfolgt über eine Wärmepumpe und bietet somit eine effiziente und umweltfreundliche Energieversorgung. Für ein angenehmes Raumklima sorgt die im gesamten Haus installierte Fußbodenheizung. Eine Be- und Entlüftung ist ebenfalls vorhanden, so sparen Sie im Winter Energie und haben es im Sommer angenehm kühl. Außerdem finden Sie unweit der Doppelhaushälfte zwei Außenstellplätze, welche zum Grundstück dazugehören. Diese Doppelhaushälfte besticht durch ihre hochwertige Ausstattung und die praktische Raumaufteilung, ihr junges Baujahr und der sehr gepflegte Gesamtzustand erlauben einen direkten Einzug! Vereinbaren Sie noch heute einen Besichtigungstermin, um sich von dieser attraktiven Immobilie selbst zu überzeugen - wir freuen uns darauf, Sie kennenzulernen!

VP azonosító: 24169014_1 - 23715 Bosau

Minden a helyszínr?!

Die Gemeinde Bosau liegt am Ostufer vom Südteil des Großen Plöner Sees und ist umgeben von der typischen Hügellandschaft des Naturparks Holsteinische Schweiz. Kleine, doch sehr bekannte Städte, wie Eutin, Plön, Malente und Bad Segeberg sind in unmittelbarer Nähe, Kiel, Lübeck und sogar Hamburg können mit dem Auto in ca. 30-50 Min. erreicht werden. In der ca. 15 km entfernten Kreisstadt Eutin sind alle weiteren infrastrukturellen Einrichtungen wie Ärzte, Apotheken usw. vorhanden.

VP azonosító: 24169014_1 - 23715 Bosau

További információ / adatok

Es liegt ein Energiebedarfsausweis vor. Dieser ist gültig bis 20.10.2031.
Endenergiebedarf beträgt 19.60 kWh/(m²*a). Wesentlicher Energieträger der Heizung ist
Luft/wasser Wärmepumpe. Das Baujahr des Objekts lt. Energieausweis ist 2020. Die
Energieeffizienzklasse ist A+.

VP azonosító: 24169014_1 - 23715 Bosau

Kapcsolattartó

További információért forduljon a kapcsolattartójához:

Thorsten Claus

Kronsforder Allee 27 Lübeck
E-Mail: luebeck@von-poll.com

To Disclaimer of von Poll Immobilien GmbH

www.von-poll.com