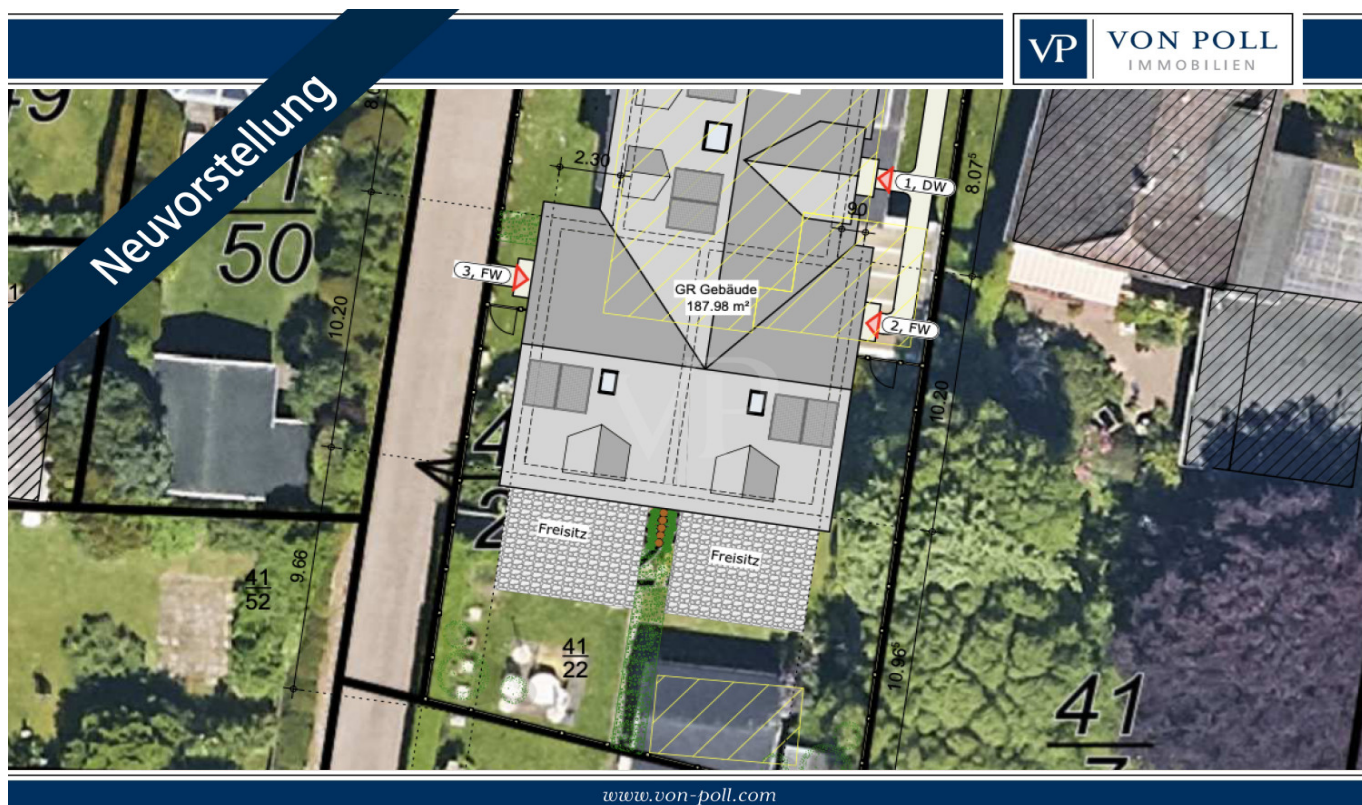


Sylt

## Neubauprojekt in naturnaher Lage

VP azonosító: 25073003

HASZNOS LAKÓTÉR: ca. 115 m<sup>2</sup> • SZOBÁK: 4 • FÖLDTERÜLET: 896 m<sup>2</sup>

VP azonosító: 25073003 - 25980 Sylt

- Áttekintés
- Az ingatlan
- Áttekintés: Energia adatok
- Az els? benyomás
- Minden a helyszínr?l
- További információ / adatok
- Kapcsolattartó

VP azonosító: 25073003 - 25980 Sylt

## Áttekintés

VP azonosító	25073003	Vételár	Érdekl?désre
Hasznos lakótér	ca. 115 m <sup>2</sup>	Jutalék	Käuferprovision beträgt 3,57 % (inkl. MwSt.) des beurkundeten Kaufpreises
Szobák	4		
Hálósobák	2		
FÜRD?SZOBÁK	2		
ÉPÍTÉS ÉVE	2026	Modernizálás / Felújítás	2026
		AZ INGATLAN ÁLLAPOTA	Birtokbavétel

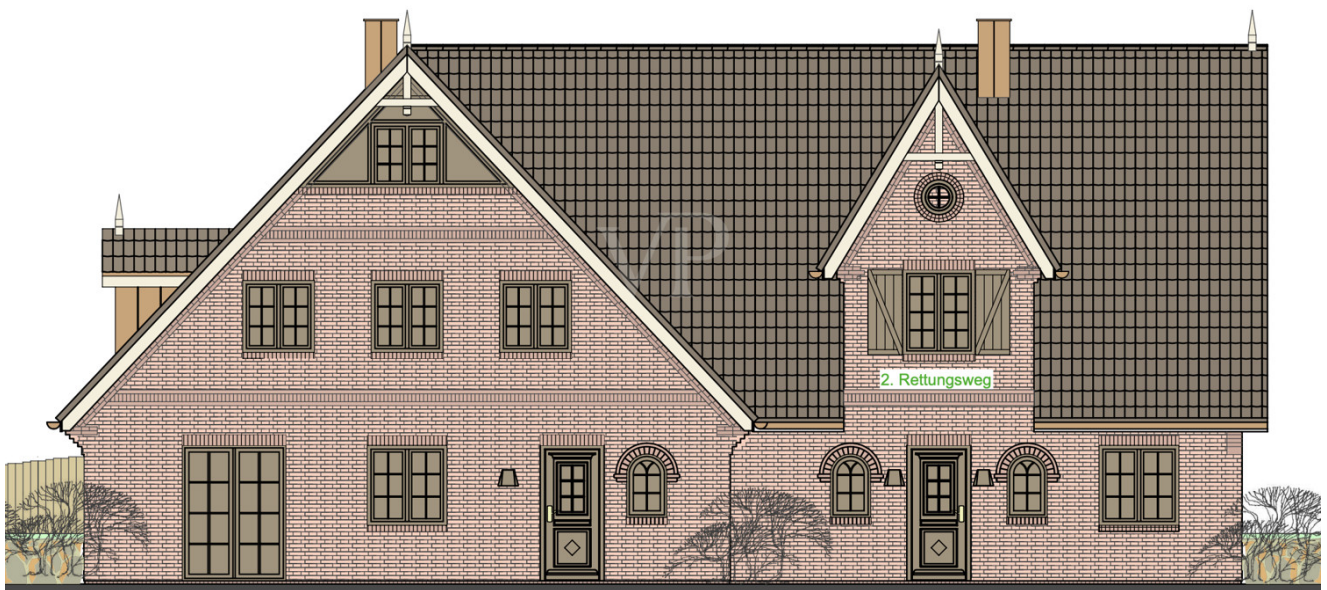
VP azonosító: 25073003 - 25980 Sylt

## Áttekintés: Energia adatok

Energiaforrás	H?szivattyú	Energiatanúsítvány	Energetikai tanúsítvány
Energia tanúsítvány érvényességének lejárat	09.02.2035	Teljes energiaigény	29.00 kWh/m <sup>2</sup> a
		Energiahatékonysági besorolás / Energetikai tanúsítvány	A
		Építési év az energiatanúsítvány szerint	2026

VP azonosító: 25073003 - 25980 Sylt

## Az ingatlan



VP azonosító: 25073003 - 25980 Sylt

## Az ingatlan



OSTEN

**Willkommen 2025 !**

Neue, gemeinsame Ziele setzen

wir freuen uns  
auf persönlichen  
Austausch, denn -

„wer nicht redet,  
der wird nicht  
gehört“



**VP azonosító: 25073003 - 25980 Sylt**

## Az els? benyomás

-IN VORBEREITUNG- Dies Neubauvorhaben im Silwai befindet sich aktuell in Vorbereitung. Direkt hinter dem Ortsschild von Westerland nach Tinum wird das Grundstück mit 896 qm neu entwickelt. Es entstehen 2 Ferienwohnungen (je ca. 115 qm) und 1 Dauerwohnung (ca. 138 qm). Die Flächen befinden sich im Erdgeschoss und Dachgeschoss, ohne das sylt-typische Warftgeschoss, damit sind die Grundrisse entsprechend großzügig und sehr gut belichtet. Sie erreichen in dieser Lage Einkauf, Bahnhof oder Innenstadt von Westerland auch zu Fuß in kürzester Zeit. Sollten Sie weitere Informationen wünschen, so nehmen Sie gern Kontakt zu uns auf.

VP azonosító: 25073003 - 25980 Sylt

## Minden a helyszínr?!

Tinum ist mit etwa 2.500 Einwohnern das größte Dorf der Gemeinde Sylt-Ost. Mit seinem Industriegebiet und mehreren Discountern im westlichen Ortsteil übernimmt es eine wichtige Versorgungsfunktion für die Bewohner und Gäste der Insel, hat sich andererseits aber durchaus den dörflichen Charakter erhalten. Durch die zentrale Insellage sind die Wege nach Westerland und ins benachbarte Friesendorf Keitum kurz, überhaupt lässt sich von hier aus Sylt gut in alle Richtungen erkunden. Die Tinnum Wiesen bis hin zum Rantumbecken sind ein Eldorado für Radfahrer, Nordic-Walker, Spaziergänger und Reiter. Der charmante Tierpark in Tinnum ist ein kleines Paradies mit vielen einheimischen und exotischen Tieren, die man hier nah erleben kann.



VP azonosító: 25073003 - 25980 Sylt

## További információ / adatok

Es liegt ein Energiebedarfsausweis vor. Dieser ist gültig bis 9.2.2035. Endenergiebedarf beträgt 29.00 kWh/(m<sup>2</sup>\*a). Wesentlicher Energieträger der Heizung ist Luft/wasser Wärmepumpe. Das Baujahr des Objekts lt. Energieausweis ist 2026. Die Energieeffizienzklasse ist A.

VP azonosító: 25073003 - 25980 Sylt

## Kapcsolattartó

További információért forduljon a kapcsolattartójához:

Martin Weiß

---

Bismarckstraße 11 Sylt  
E-Mail: [sylt@von-poll.com](mailto:sylt@von-poll.com)

*To Disclaimer of von Poll Immobilien GmbH*

---

[www.von-poll.com](http://www.von-poll.com)